

チラシ「健診の受け方フロー図」

成人期

健診をどこで受けたらよいのかを知ることができるとなります

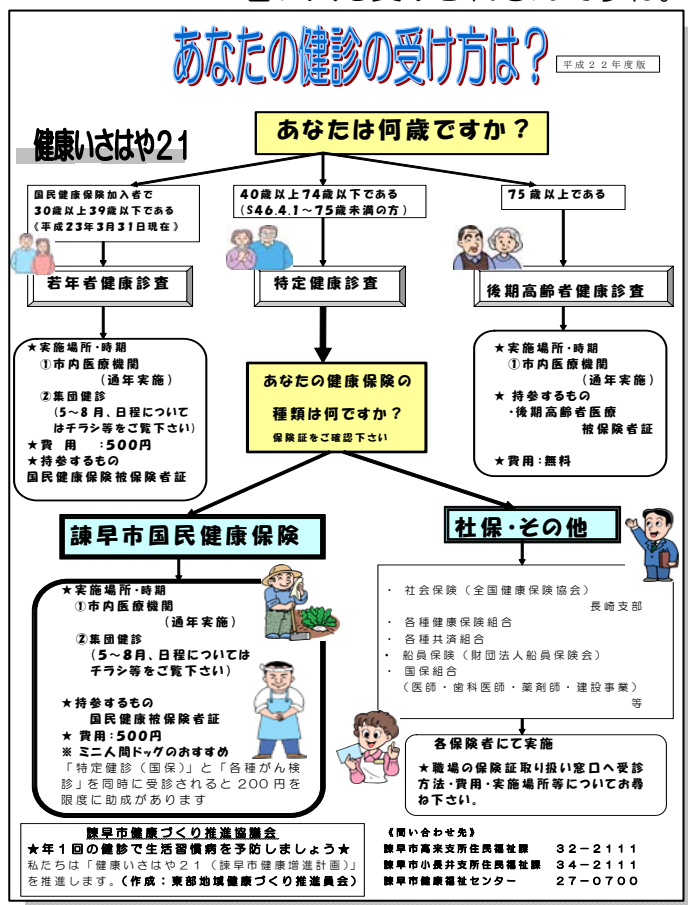
【対象】 成人(30歳以上)

【使用方法】 自分の年齢と医療保険の種類で自分の該当する健診が分かり、どこで受ければよいかを知ることができる。

【使用効果】 国民健康保険加入者については、市からの広報も伝わりやすい。反面社会保険などの特に被扶養者については分かりづらいとのこと。受診の仕方などを探すがかりとしてください。

【使用した市民の声】

- ・自分はどこに入っとやろうか？
- ・若い人も受けられるんですね。



あなたは自分の「健診の受け方」を知っていますか?



みんなで声かけあおう♡
「特定健診」と「がん検診」!

【東部地域健康づくり推進委員会からのメッセージ】

- ・これを見せながら周囲の人に説明すると伝えやすいですよ。
- ・他の人にもこれを使って健診を勧めましょう!!