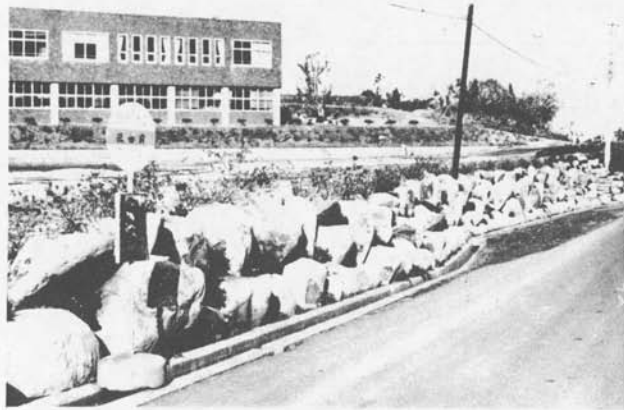




# 皇太子殿下奉迎記念事業

## 庭園式(みだれづみ)石垣工事完成



皇太子奉迎記念みだれ積石垣 44年10月完成

皇太子殿下は、昨年十一月第五回臨時のちため、夏期園地に移り、再度全国身体障害者スポーツ大会に、ご来遊、最後のご訪問地として、小長井町にお越しになりました。

第116号  
発行所  
小長井町公民館  
印刷所  
昭和堂印刷  
鎌早市東部厚生町  
TEL ② 0641

計画、検討し、完成、役場広場の園地側の石垣を、小長井町持産の石材(自然石)を用いた工事を実施した。原町内石材業者の寄贈により、庭園式(みだれづみ)石垣工事が見事完成しました。

皇太子殿下をお迎えするに当たり、町内には、後世に残る立派な記念事業をしようとされています。皇太子殿下をお迎えするに当たり、町内には、後世に残る立派な記念事業をしようとされています。

皇太子殿下をお迎えするに当たり、町内には、後世に残る立派な記念事業をしようとされています。皇太子殿下をお迎えするに当たり、町内には、後世に残る立派な記念事業をしようとされています。

### 心身障害者扶養共済制度が四月一日から発足します

このころは、交通戦台といわれるように、毎日毎日交通事故が発生し歩行者も、車も人も危険にさらされています。けがされた方は治療費がかかり、遺族の方々は生活に困る方が多くなっています。

### 長崎県町村交通災害共済へ加入しましょう

日本国内で汽車、電車、自動車、原動機付自転車、自転車、荷車、定期旅客船、旅客車、歩行者又は乗車中の者が死亡したけがしたたりするとして、

この制度の趣旨は身体又は、精神に障害のあるいわゆる心身障害者で将来独立して自活出来ないと思われる者を現に扶養している保護者を加入者として、社会福祉事業振興会(生活保険会社)と生活保険約款を締結している、と保険契約を締結することにより、県が事業主体となり心身障害者扶養共済制度として加入者より掛金を納めてもらい、加入者が死亡又は、病状の状態になつた場合、障害者に対して月二万円の年金を支給することによって、障害者の生活を保障し、その福祉を増進することと、保護者以後顧の憂いをなくすることを目的としています。

前記対象者を扶養する者  
一、保護者(加入資格者)  
二、対象者

1. 障害者の配偶者、直系血族、兄弟姉妹、又は族族。  
2. 親族でないが事実上親族と同様の関係で障害者を扶養する者。  
三、加入の資格  
小長井町に住所を有する、四五十未滿で特別の疾病、又は障害を有せず、保険契約の対象となり得る者。  
四、保険料  
加入者の年齢によつて、  
月額一、三〇〇円  
三五才一四五才  
三五才以上  
月額一、三〇〇円  
四五才以上  
月額一、五〇〇円

災害見舞金

| 等級 | 災害の程度             | 見舞金額 |
|----|-------------------|------|
| 1級 | 死亡                | 50万円 |
| 2級 | 治療期間が1年以上の場合      | 15万円 |
| 3級 | 治療期間が6月以上1年未満の場合  | 10万円 |
| 4級 | 治療期間が3月以上6月未満の場合  | 5万円  |
| 5級 | 治療期間が1月以上3月未満の場合  | 2万円  |
| 6級 | 治療期間が1週間以上1月未満の場合 | 5千円  |
| 7級 | 治療期間が1週間未満の場合     | 2千円  |

昭和43年度

小長井町一般会計・特別会計決算承認可決さる

小長井町議会は、去る一月三十一日の議会で昭和四十三年度小長井町一般会計並に特別会計決算を原案通り承認可決しました。但し農業共済会計決算は九月二十二日の議会で原案通り承認可決されておりました。

決算については、町監査委員の意見を附して提出されておりましたので、町民みなさんの判断の資料として、町の財政のくみだて及び私たちの税金がどう使われたか、よくごらんください。

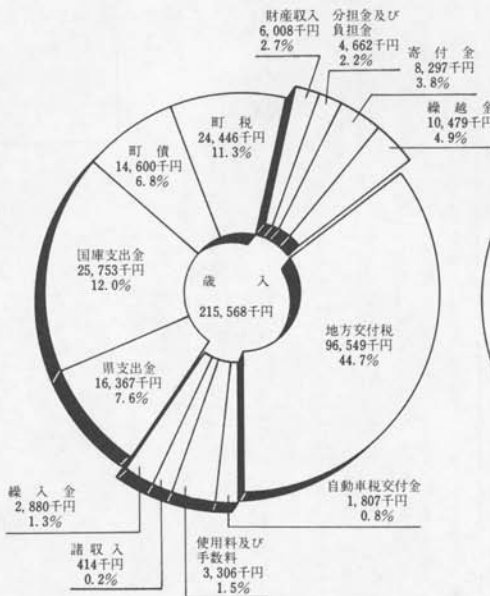
昭和四十三年度小長井町各会計歳入歳出決算について、地方自治法の規定により、関係諸機関、証書類を審査したので意見書を次の通り送付します。

- 昭和四十三年度歳入歳出決算  
 二 審査期日 十一月二十四日十一月二十六日  
 三 審査場所 小長井町役場  
 四 審査した決算  
 (1) 昭和四十三年度小長井町一般会計歳入歳出決算  
 (2) 特別会計国民健康保険歳入歳出決算  
 (3) 特別会計簡易水道歳入歳出決算

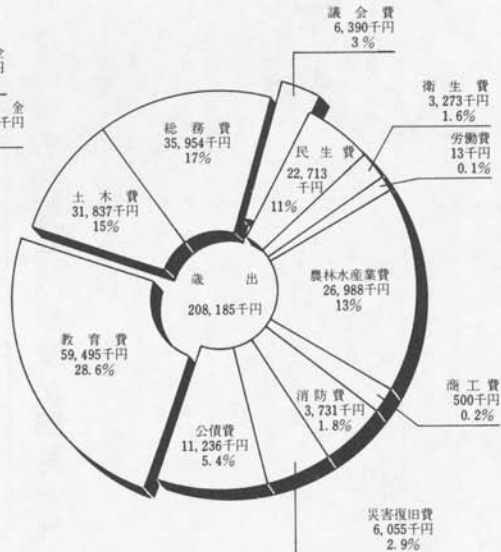
収入役から町長に対する決算提出の時期は、地方自治法の規定された、期限内に正確な決算事務を終り提出されており、各会計別の決算については、当該年度内の例月出納検査を参考に関係各書類を、検討した結果、計数的に正確であり、昭和四十三年度決算を適正に表示してあるものと認定した。

五 審査の個別意見  
 一般会計  
 昭和四十三年度の歳入決算は、測定額に対して一九七五の二一五五六一四四で、前年度より五五増ではあるが、その大半は地方交付税で占められ、町税収入も測定額の九七〇%に〇%近い収入ではあるが、決算規模の拡大に反し町税の占める割合は年々下降線をたどりつつある。高度経済成長時代に、小長井町民の所得の伸びが低く、今後は町民の所得の向上を図るとともに、町自体としても財源確保に努力されるよう要望する。

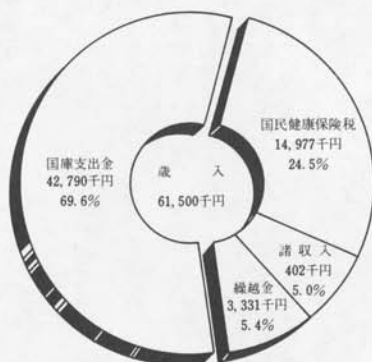
昭和43年度歳入決算額 (一般会計)



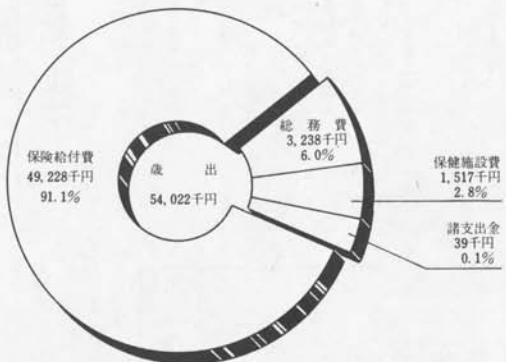
昭和43年度歳出決算額



昭和43年度歳入決算額 (特別会計国民健康保険)



昭和43年度歳出決算額



特別会計簡易水道

昭和43年度歳入決算額 1,425千円  
昭和43年度歳出決算額 1,081千円

特別会計農業共済

昭和43年度歳入決算額 10,116千円  
昭和43年度歳出決算額 9,999千円

（歩行者）無理するな遠くに見えても車は早い

三月一日から

保険診療時間がまります

午前九時から午後六時三十分まで、
夜、医学進歩に伴う研修時間の確保
ため、従来より、保険診療の確保
に努め、三月一日から、保険診療の
時間を午前九時から午後六時三十分
までとし、交通事故や急病などの特
別な場合をのぞき、時間外への保険診
療はしないことになりました。

保険証の検認は必ず受けよう

現在の保険証の有効期限は
三月三十一日までです

昨年の四月一日に新しく交付し
ました国民健康保険の被保険者証の
有効期間は、昭和四十五年三月十
一日までとなっております。
従って四月一日からは無効となり、
検認を実施し、期間を延長しなけれ
ばなりません。
各居宅については、三月二十五日頃
から各居宅へ出張して事務にある
予定ですが、くわしくは、各居宅さ
んを通して連絡する事にしております。
でも、それく印印を受けられるよう
に、左記の注意事項を必ず読まれ
て下さい。

患者
患者の都合だけで時間外に診療し
た場合は、保険は通用せず、自費と
なりますので、診療費は税金などの
関係で保険にかかる医療費の約倍額
になります。

多良岳の岩石・地質

遠竹小学校長 田中久長

- 1. 玄武岩・安山岩・火山噴出物帯等の現
力をふくみたい次第です。
2. これらの岩石、地層の接面(いわば
地質の調子)。
3. 岩石特有の地形、気象の変化の有無
と生物の種類と分布。
4. これらが、我々の生活に与える影響
効果。その利用と開発。
少し、目標が大きすぎようですが、こ
れらをまかして進んでみたいと思っ
ています。

多良岳の地形概観
多良岳は、東西二四、南北三四、面
積五〇〇頃といわれ、規模としては、富士
山より、やや大なり死火山ですが、その高
さは面積に比べて、やや低く、経度一〇
七、六、五ヶ所(一〇五八、多良岳九八
七、六、五ヶ所)にあり、

子ども)いつものなれたとおりでも だだしくあるいて だだしくおうだん



くらしの知恵

食品公害の記事を読むときに

(用語の解説)

- 1 食品添加物
普通には昭和22年に定められた
食品衛生法中で指定された
『化学的合成禁止の添加物』をい
います。チクロ禁止前のその数は3
百56種でした。
法律で定義された『食品の製造の過
程において、または食品の加工、も
しくは保存の目的に食品に添加、混
和、混濁その他の方法によつて使用
するもの』となつてゐます。
化学的合成されてゐない(例
えは砂糖や食塩など天然物を原料に
したものは、法律では添加物と呼ば
びません。また、粉ミルクにじつた
りして中毒をおこした事件がありま
したが、食品に間違つて混入したもの
も添加物と呼ばびます。

- 4 摂取許容量
人間が食べたて悪い結果があら
ないと思はれる最大量。
食品(添加物)の安全性を確認す
るため、それを動物に一生与えて、
その影響を察する(一生与えて、
その子に及ぼす影響や発ガンなどを調
べます。こうして、動物に悪い作用は
ないという容量を求め、この百分
の1が人間の摂取許容量と決められ
る。(ものによつては、20分の1、
250分の1のこともある。)

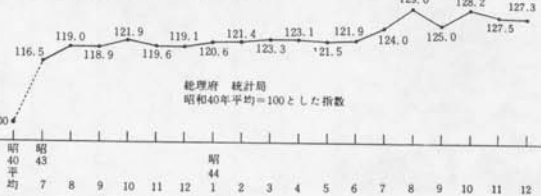
- 2 WHO(世界保健機関)
国連の機関の一つ。保健衛生に関
する国際活動を調整するところで、
薬品、予防ワクチンの基準を定めたり、
医学の研究を進めるところ。本
部はスイスのジュネーブ
3 FAO(世界食糧機構)
これも国連の機関の一つ。各国の
農業、林業、漁業のあるる生産物の
増産を奨励する。また、それらの
配分を改善するにつとめてゐる。
本部はイタリアのローマ。
5 使用基準
食品添加物の使用に際しての量や
添加する食品の取りかたで、WHO
やFAOの基準をもとに、各国がそ
れぞれ定めてゐる。
わが国で現在(チクロ禁止前)使
用基準があげられてゐるのは、2
百30品目で、毒性がほとんどないサ
カリナトリウムの上記、量も
使用基準を制限せず、自由に使用で
きるものが百20余りある。
この基準は、その食品を普通どの
程度食べるか、添加物の毒性の強さ
はどうか2点を基礎にして決めら
れる。さらに人間は日に2つ以上
の食品を食べるが自然で、そのた
め、基準を決める、かなり低いところ
に押えるのが普通です。

- 6 自然食
自然食についての定義はなく、人
それぞれに使つてゐますが、『生活
学校』33号によれば、次の3つの特
件にあてはまるものとしてゐます。
①原材料に作る農産物や産物とい
つさすクラスを使わな天然のもの
を使用する。
②加工段階で、まったく食品添加
物を使用しない。
③④⑤⑥⑦⑧⑨⑩⑪⑫⑬⑭⑮⑯⑰⑱⑲⑳㉑㉒㉓㉔㉕㉖㉗㉘㉙㉚㉛㉜㉝㉞㉟㊱㊲㊳㊴㊵㊶㊷㊸㊹㊺㊻㊼㊽㊾㊿

- 7 純正食品
この定義もあいまいです。要は不
純不正でない食品で、原材料につ
いては自然食品とさし問題にしま
ないで、製法工程で添加物をまったく
使つていないか、良品に限り限
使用を抑制してゐるか、といった
のが一般的受けとりかたです。

- 9 PPM
I P P Mは百万分の1。「スズ合
有量150 P P M」と書いてあれば、食
品1キログラムに対して150ミリアグ
ラムのスズが含まれてゐるということ
だ。
例として、カルシウムLD 50 : 11.9
/ kg (純品)、ラット・ソルベ
ンLD 50 : 10.5 / kg (蒸留液、
純品)、ラット。
この2つの保存料をくたつて、サリ
チル酸の毒性が非常に強く、ソルベ
ン酸の10倍から100倍ということに
なる。

消費者物価指数のうごき (長崎市一総合)



総理府 統計局 昭和40年平均=100とした指数

# 「このつぎなあと」をよんで

長里小学校校内読書感想文入選作品集より

一ねん ふじわらけんじ

山の中におじいさんと、むすこさんとすんでいました。むすこは町へいきました。おじいさんが、とをあげるときたと思いましたが、そしてむすこは、おじいさんに「町へいかせてくたさい」といいました。おじいさんは、「はしを、おいて」「いくのかね」といきました。むすこは「いってしま

をたれかか「トントン」とたたきました。おじいさんが、とをあげると大きな足がでてきました。おじいさんはびっくりして「やへやへかかると、あなからふんをかかると、」「ふるふるふる」「こらあ、たもまかへろりとたべてしませよ。おじいさんははにきりをつくって、そのおにおうどうには、しつぽがはえています。」「たぬきは、よくもおかしたな。おぼえて。おじいさんは、かんがえました。」「まてまて、ひりびりつちのわしのちへ

せつかくきてくれたのだ。うんとわがってやろ。それからたぬきは、へびやかにたははけて、おじいさんのうちへもておころをたべさせてもらいました。

とおい町へ、はたらきにいってむすこが、かえってきました。そして町へみんぞひっこすことになりました。おじいさんは、たぬきの手がみをかきました。「はかしくれが、あつたよ。おかけてさびしいの、に、おつたよ。おけるときは、しつぽに気がつけなさい。たぬきは、いまでものしをあげまうとあもつて、そのまのすがたで、いたのに、手がしかなくなつたので、ぼろぼろな女をかかしました。

たぬきは、よいおじいさんのところへ、はなはていって、ころをたたくてすんだの上か、たとおもいました。たいへんころのやさしいおじいさんだともおもいました。

は、買物、手になるよう勉強して下さいと結ばれ、一同熱心に講義を聞きながらおりました。

午後には団体献金を鑑賞し一日着意義に過ごしました。

新入学児童については、本籍新年号に氏名を掲載、入学についで心構えについて、簡単にお知らせしてあります。既に各校毎に学校に集りいたたき、身体検査、知能テストを終り、教育委員会、学校の受入れ事務は終り、た入学を待つばかりになってあります。

NHK総合テレビでは「5月9日の健康」で三月二日七日まで五日間、特に「新入生」をテーマにして放送されておりますので、ご覧になった方もお見舞いですが、放送が午後十一時一十分、午後三時三十分、午後五時五十分ですから、時間的にご覧になれなかつた方が大多数ではないかと思ひます。記者

## 新入学児童をもつ家庭の方々へ

なれない 登校



▽新入学児童を  
▽交通事故から  
▽守りましょう

防衛庁ではつぎの要領により、陸海・空自衛官を募集しています。  
○応募資格 一八才以上二十五才未満の男子  
○申込み及び問い合わせ先 小長井町役場秘書課  
○願書毎日交付しています。  
採用後は特別雇員公務員で初任給二万五〇〇〇円（このほか現物給与月約一万円相当があり、実賃約四万円）

## 冬期総合婦人学級 開催さる

小長井町婦人会、二〇〇人の会員は、十五期学級を教育委員主催で開催。年別学習計画により、勉強しておりますが、この学習を更に深めるため、学級生が一室に集り、去る二月二十六日校舎会議室において、低層デパート総務部長、高田真先生を講師に迎え、「消費生活」について、講義を聞き、二百人の学級生が熱心に勉強しました。

## 第十二回県下市町村 対抗駅伝大会に 力を発揮した 小長井町青年団

県下市町村対抗駅伝大会は、県下青年団三チームの精鋭が、去る二月一日五日時津町集まり、時津町駅し、六区間二九・二區で戦い、今までとうとう十位の壁を突破出来なかつたが、選手の前記と昨年同様挙げての好成績より、昨年の隊を三分も短縮、見事九位を獲得しました。青年団、選手の間をたたくると、今に來年は更に上位入賞を期して、今から練習に精励されんことを切望します。

## 青年団冬期総会開催

四十四年度青年団活動も終わりに近づき、活動として大きな行事である、冬期総会を去る三月一日開催しました。

当日は町長から祝辞・激励のことがあり、会計・総務・監査報告がなされ、団体で忙しかつた翌一か年間の振り返り、午後会場を体育館に移動。支部対抗の卓球大会を開催一日を有意義に過ごしました。

▽時代、三P時代と文化、科学は進んで行きます。松下村塾の塾生が明治維新の推進力となつた如く、若い青年団の皆さんが青年学級、サークル等を通して絶えず学習・討議しこの学習の中か新しい、新しい日本の建設が生まれると思う。かかるが故に青年団の学習活動が大切であり、又意義を終わります。

▽午前中、大車を終り、午後会場を体育館に移動。支部対抗の卓球大会を開催一日を有意義に過ごしました。

卓球大会の成績

男子

優勝 小ヶ浦チーム

優劣 時崎チーム

三位 遠竹チーム

四位 長里チーム

五位 田原チーム

同率 牧子チーム

女子

優勝 井崎チーム

優劣 遠竹チーム

三位 小ヶ浦チーム

四位 青年チーム

## 谷口船喜さんの 遺族から 社会福祉事業に 金一封

舟重名白船喜さんは身体並びに精神障害のため大村立病院に入院中でありましたが、去る二月十日に他にお亡くなりになりました。

このたび谷口船喜さんから生前故人におよせられた御株の御厚意に感謝の意味をもって社会福祉事業のため金一封を御寄附下さいます。茲に深く御人の御善行を祈りますと共に御遺族の御厚意を感謝いたします。

出生者(二月份)

出生名 保壽者 納納 部落

江口しのぶ 勝徳 長女 井崎

田川川一郎 正 長男 小ヶ浦

山口さゆり 務 三女 新田原

江越 暢宏 義昭 長男 牧

原口 浩 隆 長男 小ヶ浦

死亡者(二月份)

池田 正造 光雄 長男 井崎

酒井 タツ 原俊幸 祖母 小ヶ浦

松崎竹之助 一助 父 大久保

谷口 船喜 舟重 井崎

中尾 トキエ 母 井崎



「よろこび かなしみ」



総合婦人学級で一日を楽しく勉強

日本経済の成長はめざましく、やがて世界第一になる日は近づいて、やがていづれから始まる、商品完全な立場から、売上の側面をいづれの内需を例えれば特産品、広告物等の内需を我々消費者にとっては切実に聞くことばかりで、今後商品を購入するときに参考となつた。消費者は先王に對しては、王様であるから、私が今お話ししたことを、参考にいろいろの商品について今後校生の皆さん

青年団三チームの精鋭が、去る二月一日五日時津町集まり、時津町駅し、六区間二九・二區で戦い、今までとうとう十位の壁を突破出来なかつたが、選手の前記と昨年同様挙げての好成績より、昨年の隊を三分も短縮、見事九位を獲得しました。青年団、選手の間をたたくると、今に來年は更に上位入賞を期して、今から練習に精励されんことを切望します。

四十四年度青年団活動も終わりに近づき、活動として大きな行事である、冬期総会を去る三月一日開催しました。

当日は町長から祝辞・激励のことがあり、会計・総務・監査報告がなされ、団体で忙しかつた翌一か年間の振り返り、午後会場を体育館に移動。支部対抗の卓球大会を開催一日を有意義に過ごしました。

▽時代、三P時代と文化、科学は進んで行きます。松下村塾の塾生が明治維新の推進力となつた如く、若い青年団の皆さんが青年学級、サークル等を通して絶えず学習・討議しこの学習の中か新しい、新しい日本の建設が生まれると思う。かかるが故に青年団の学習活動が大切であり、又意義を終わります。

▽午前中、大車を終り、午後会場を体育館に移動。支部対抗の卓球大会を開催一日を有意義に過ごしました。

卓球大会の成績

男子

優勝 小ヶ浦チーム

優劣 時崎チーム

三位 遠竹チーム

四位 長里チーム

五位 田原チーム

同率 牧子チーム

女子

優勝 井崎チーム

優劣 遠竹チーム

三位 小ヶ浦チーム

四位 青年チーム

出生者(二月份)

出生名 保壽者 納納 部落

江口しのぶ 勝徳 長女 井崎

田川川一郎 正 長男 小ヶ浦

山口さゆり 務 三女 新田原

江越 暢宏 義昭 長男 牧

原口 浩 隆 長男 小ヶ浦

死亡者(二月份)

池田 正造 光雄 長男 井崎

酒井 タツ 原俊幸 祖母 小ヶ浦

松崎竹之助 一助 父 大久保

谷口 船喜 舟重 井崎

中尾 トキエ 母 井崎