

JR九州からのお願いです

風で飛んだ農業用ビニールが 列車を 止めます!



列車や
設備が**故障!**

架線には
強い電気が
流れています

平成28年2月21日には
農業用ビニールが
電線に引っかかり、
九州新幹線が
4時間止まりました。



電線に引っかかっているビニール等の異物を見つけたら、
感電の恐れがありますので、触らずにJRへご連絡ください。

農業用ビニールや防鳥テープ、ブルーシート等について、しっかり固定するなどの飛散防止対策をお願い致します。

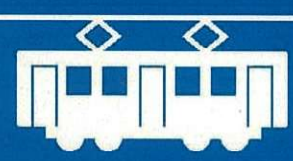
※当社に損害が発生していれば、賠償請求する場合がございます。

新幹線の場合は
TEL 092-624-3892

在来線の場合は
TEL 092-624-3836

ご注意ください

線路上に2万ボルト



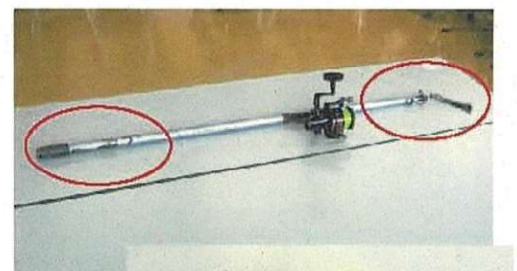
感電事故防止にご協力ください!!



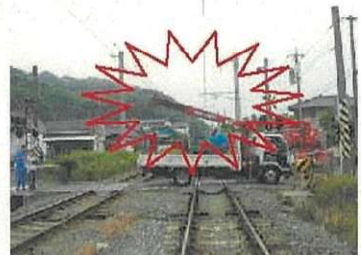
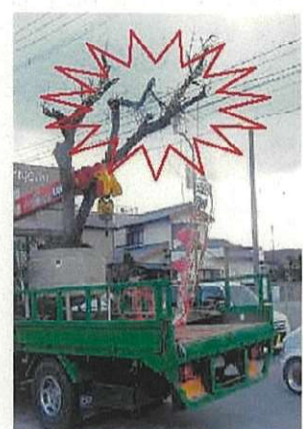
◀ ダンプカーが荷台をあげたまま踏切を通過し架線に触れ感電



◀ 農業用ビニールが電線に飛来



▲ 釣り竿が架線に触れ感電



▶ ブルーシートが架線にかかり列車を止めた



◀ 風船が架線にかかり列車を止めた

▲ クレーンのブームを伸ばしたまま踏切を通過し架線に触れ感電

◀ 積荷の高さオーバーで架線に触れ感電

守ってください 4つのお願い

危険 その1

感電に注意!! 制限高さ4.5m!

ブームは収納してありますか?
積荷の高さは良いですか?



危険 その2

ビニールが電車を止める

ビニールなどが架線に掛かっているのを見つけたら、絶対に取らないで下記に連絡して下さい。



危険 その3

釣りざおなどで感電!!

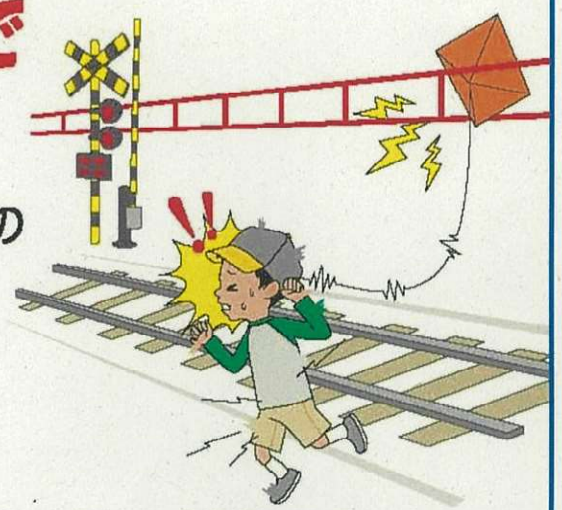
線路を渡る時は、釣りざおなど立てずにとたんで渡りましょう。



危険 その4

たこあげで感電!!

架線がある場所でのたこあげは大変危険です。



架線事故は電力指令へ ☎092-624-3836

