

公園概要

① 名称	1001.貝津町第1開発公園 (開発公園)	② 所在地	貝津町1830-16
③ 設置年月日	昭和49年4月24日	④ 沿革の概要	貝津町第1開発公園は1974年に貝津町にて供用を開始した。
敷地総面積	1,005㎡		
⑤ 土地所有者			
所有者別面積			
公園管理者の有する権限			
⑥ 公園施設として設けられる建築物及びその他の主要な公園施設			
⑦ 建ぺい率 (建築面積の総計の敷地面積に対する割合)			
建ぺい率 (都市公園法施行令第6条第1項及び第2項に規定する建築面積の総計の敷地面積に対する割合)			
⑧ 運動施設面積総計の敷地に対する割合			
⑨ 主要な占用物件について			
⑩ 公園一体建物の概要			

■現況平面図



No.

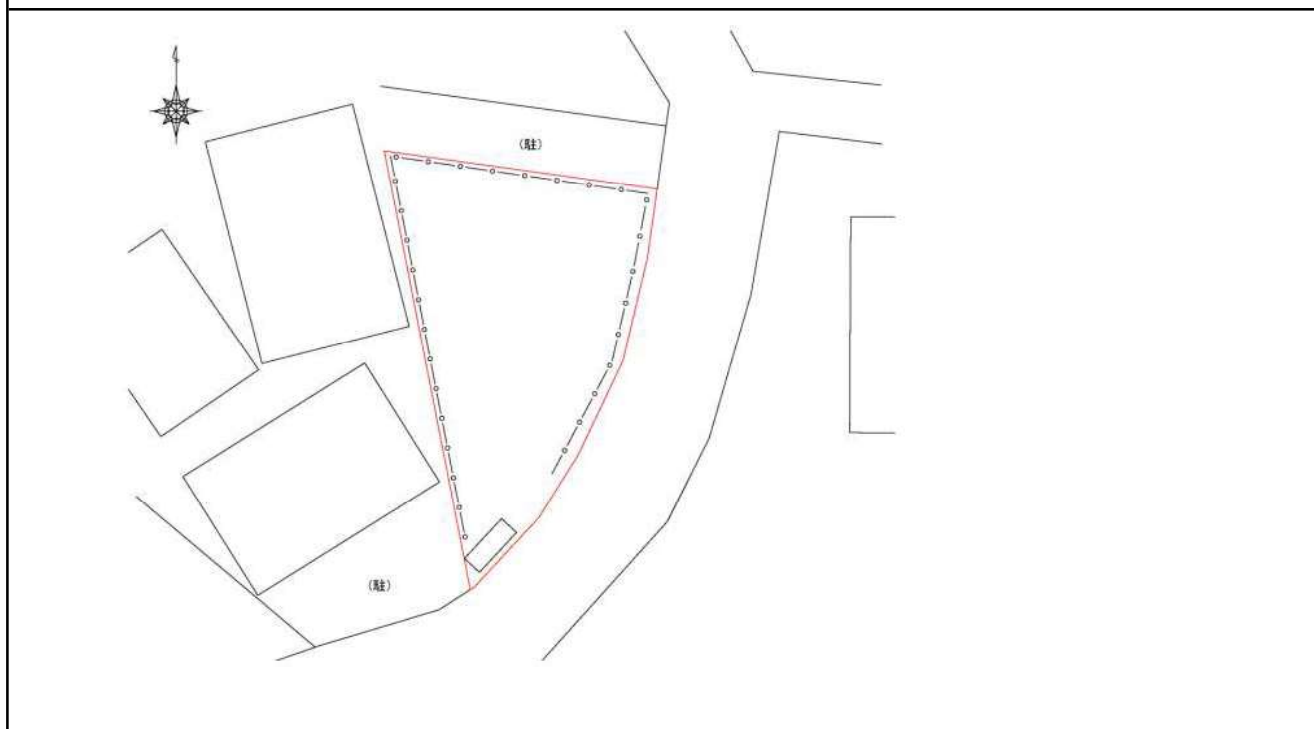
1001.貝津町第1開発公園調査対象施設

No.	公園施設種類	公園施設名称	数量	主要部材	予防保全施設
-----	--------	--------	----	------	--------

公園概要

① 名称	1002.原口町第1開発公園 (開発公園)	② 所在地	原口町281-3
③ 設置年月日	昭和59年6月5日	④ 沿革の概要	原口町第1開発公園は1984年に原口町にて供用を開始した。
敷地総面積	220㎡		
⑤ 土地所有者			
所有者別面積			
公園管理者の有する権限			
⑥ 公園施設として設けられる建築物及びその他の主要な公園施設			
⑦ 建ぺい率 (建築面積の総計の敷地面積に対する割合)			
建ぺい率 (都市公園法施行令第6条第1項及び第2項に規定する建築面積の総計の敷地面積に対する割合)			
⑧ 運動施設面積総計の敷地に対する割合			
⑨ 主要な占用物件について			
⑩ 公園一体建物の概要			

■現況平面図



No.

1002.原口町第1開発公園調査対象施設

No.	公園施設種類	公園施設名称	数量	主要部材	予防保全施設
1	遊戯施設	3連ブランコ	1 基	鋼材	○
2	遊戯施設	滑り台	1 基	鋼材	○
3	遊戯施設	3連鉄棒	1 基	鋼材	○

公園概要

① 名称	1003.永昌町第1開発公園 (開発公園)	② 所在地	永昌町368-67
③ 設置年月日	昭和60年9月10日	④ 沿革の概要	永昌町第1開発公園は1985年に永昌町にて供用を開始した。
敷地総面積	550㎡		
⑤ 土地所有者			
所有者別面積			
公園管理者の有する権限			
⑥ 公園施設として設けられる建築物及びその他の主要な公園施設			
⑦ 建ぺい率 (建築面積の総計の敷地面積に対する割合)			
建ぺい率 (都市公園法施行令第6条第1項及び第2項に規定する建築面積の総計の敷地面積に対する割合)			
⑧ 運動施設面積総計の敷地に対する割合			
⑨ 主要な占用物件について			
⑩ 公園一体建物の概要			

■現況平面図



No.

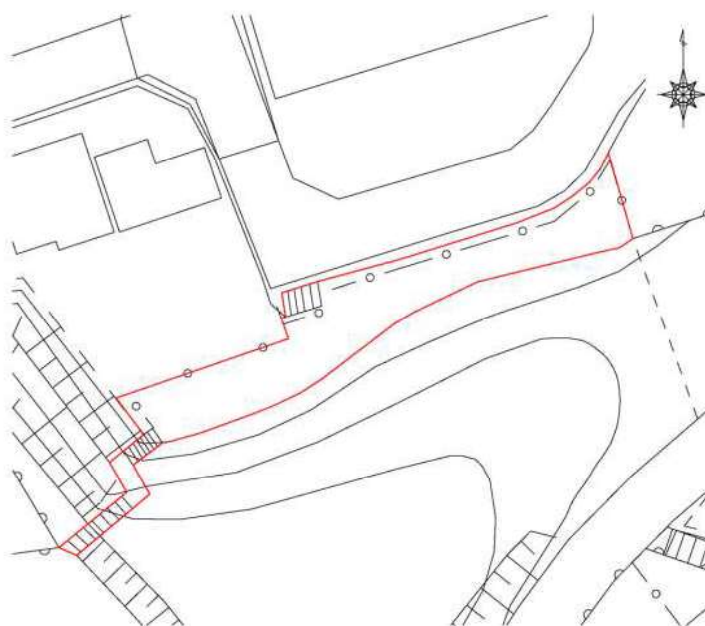
1003.永昌町第1開発公園調査対象施設

No.	公園施設種類	公園施設名称	数量	主要部材	予防保全施設
1	管理施設	防犯灯	1 基	鋼材	○

公園概要

① 名称	1004.真崎町第4開発公園 (開発公園)		② 所在地	真崎町1188-13外8
③ 設置年月日	平成9年5月26日		④ 沿革の概要	真崎町第4開発公園は1997年に真崎町にて供用を開始した。
敷地総面積	508㎡			
⑤ 土地所有者	諫早市	諫早市(雑種地)		
所有者別面積	89㎡	418.74㎡		
公園管理者の有する権限				
⑥ 公園施設として設けられる建築物及びその他の主要な公園施設				
⑦ 建ぺい率 (建築面積の総計の敷地面積に対する割合)				
建ぺい率 (都市公園法施行令第6条第1項及び第2項に規定する建築面積の総計の敷地面積に対する割合)				
⑧ 運動施設面積総計の敷地に対する割合				
⑨ 主要な占用物件について				
⑩ 公園一体建物の概要				

■ 現況平面図



No.

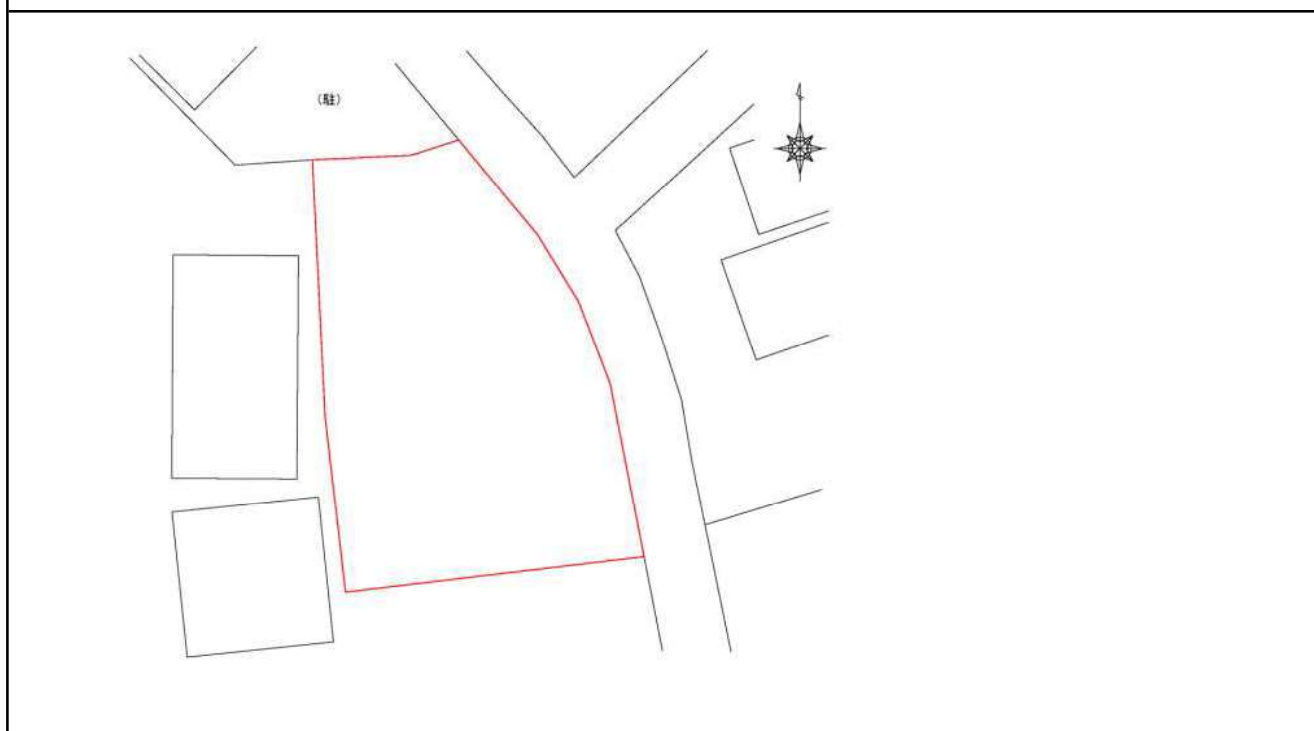
1004.真崎町第4開発公園調査対象施設

No.	公園施設種類	公園施設名称	数量	主要部材	予防保全施設
1	遊戯施設	シーソー	1 基	鋼材	○
2	管理施設	フェンス1	1 式	鋼材	○

公園概要

① 名称	1005.福田町第4開発公園 (開発公園)	② 所在地	諫早市福田町3134-4
③ 設置年月日	昭和38年10月29日	④ 沿革の概要	福田町第4開発公園は1963年に諫早市福田町にて供用を開始した。
敷地総面積	160㎡		
⑤ 土地所有者			
所有者別面積			
公園管理者の有する権限			
⑥ 公園施設として設けられる建築物及びその他の主要な公園施設			
⑦ 建ぺい率 (建築面積の総計の敷地面積に対する割合)			
建ぺい率 (都市公園法施行令第6条第1項及び第2項に規定する建築面積の総計の敷地面積に対する割合)			
⑧ 運動施設面積総計の敷地に対する割合			
⑨ 主要な占用物件について			
⑩ 公園一体建物の概要			

■現況平面図



No.

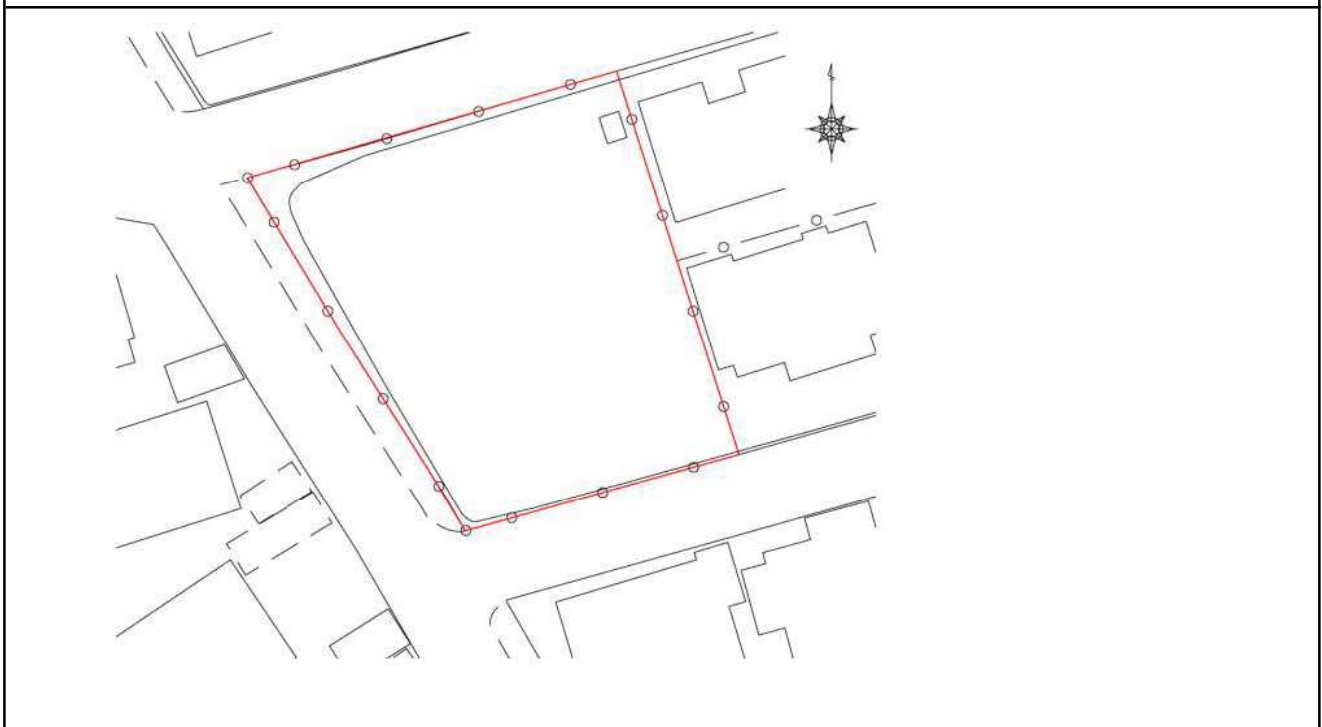
1005.福田町第4開発公園調査対象施設

No.	公園施設種類	公園施設名称	数量	主要部材	予防保全施設
1	遊戯施設	5連ブランコ	1 基	鋼材	○
2	遊戯施設	ジャングルジム	1 基	鋼材	○
3	遊戯施設	2連鉄棒	1 基	鋼材	○
4	管理施設	フェンス2 (破損)	1 式	鋼材	○

公園概要

① 名称	1006.馬渡町第1開発公園 (開発公園)	② 所在地	諫早市馬渡町9-50
③ 設置年月日	昭和47年12月27日	④ 沿革の概要	馬渡町第1開発公園は1972年に諫早市馬渡町にて供用を開始した。
敷地総面積	806㎡		
⑤ 土地所有者			
所有者別面積			
公園管理者の有する権限			
⑥ 公園施設として設けられる建築物及びその他の主要な公園施設			
⑦ 建ぺい率 (建築面積の総計の敷地面積に対する割合)			
建ぺい率 (都市公園法施行令第6条第1項及び第2項に規定する建築面積の総計の敷地面積に対する割合)			
⑧ 運動施設面積総計の敷地に対する割合			
⑨ 主要な占用物件について			
⑩ 公園一体建物の概要			

■ 現況平面図



No.

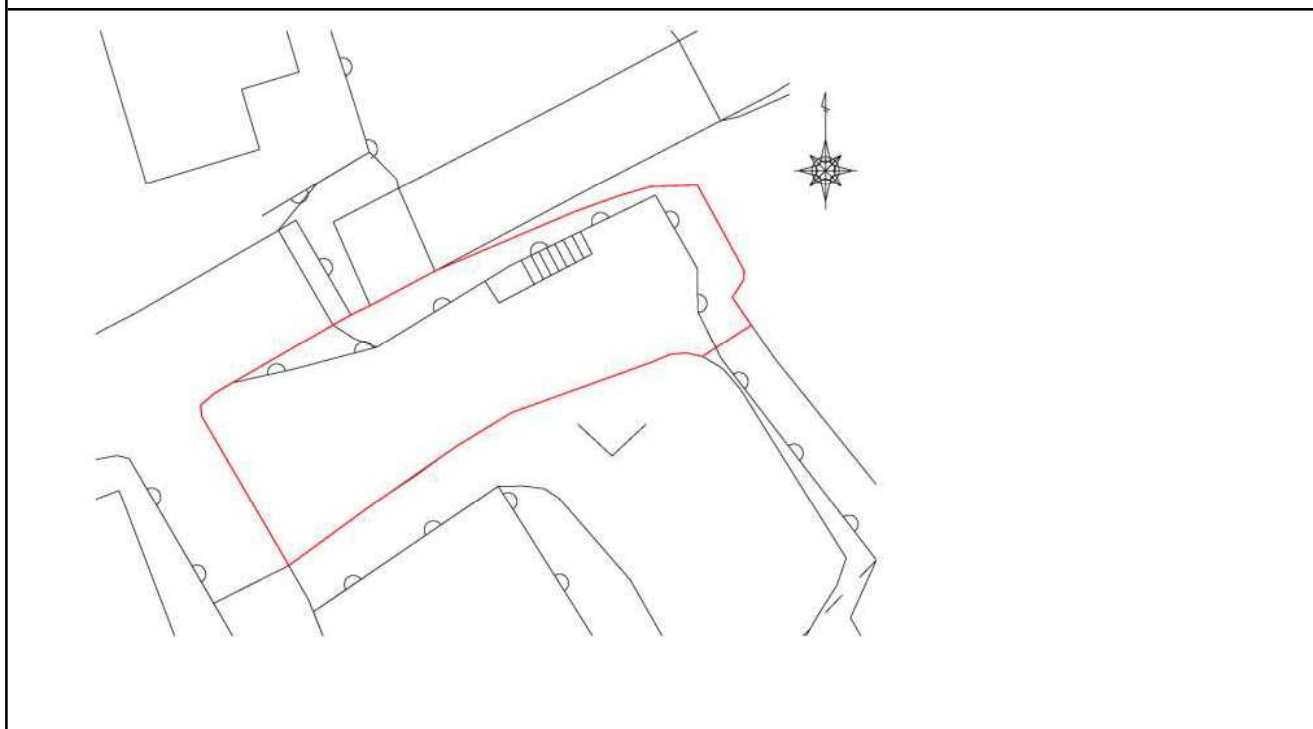
1006.馬渡町第1開発公園調査対象施設

No.	公園施設種類	公園施設名称	数量	主要部材	予防保全施設
1	遊戯施設	2連鉄棒	1 基	鋼材	○
2	管理施設	防犯灯	1 基	鋼材	○
3	管理施設	フェンス1 (破損)	1 式	鋼材	○
4	管理施設	フェンス2 (破損)	1 式	鋼材	○
5	管理施設	フェンス3 (破損)	1 式	鋼材	○

公園概要

① 名称	1007.西栄田町子供のあそびば (開発公園)	② 所在地	諫早市西栄田町1040-31
③ 設置年月日	昭和50年9月18日	④ 沿革の概要	西栄田町子供のあそびばは1975年に諫早市西栄田町にて供用を開始した。
敷地総面積	243㎡		
⑤ 土地所有者			
所有者別面積			
公園管理者の有する権限			
⑥ 公園施設として設けられる建築物及びその他の主要な公園施設			
⑦ 建ぺい率 (建築面積の総計の敷地面積に対する割合)			
建ぺい率 (都市公園法施行令第6条第1項及び第2項に規定する建築面積の総計の敷地面積に対する割合)			
⑧ 運動施設面積総計の敷地に対する割合			
⑨ 主要な占用物件について			
⑩ 公園一体建物の概要			

■現況平面図



No.

1007.西栄田町子供のあそびば調査対象施設

No.	公園施設種類	公園施設名称	数量	主要部材	予防保全施設
1	遊戯施設	2連鉄棒	1 基	鋼材	○
2	遊戯施設	シーソー	1 基	鋼材	○

公園概要

① 名称	1008.小川町第2開発公園 (開発公園)	② 所在地	諫早市小川町453-12
③ 設置年月日	平成15年3月25日	④ 沿革の概要	小川町第2開発公園は2003年に諫早市小川町にて供用を開始した。
敷地総面積	1,549㎡		
⑤ 土地所有者			
所有者別面積			
公園管理者の有する権限			
⑥ 公園施設として設けられる建築物及びその他の主要な公園施設			
⑦ 建ぺい率 (建築面積の総計の敷地面積に対する割合)			
建ぺい率 (都市公園法施行令第6条第1項及び第2項に規定する建築面積の総計の敷地面積に対する割合)			
⑧ 運動施設面積総計の敷地に対する割合			
⑨ 主要な占用物件について			
⑩ 公園一体建物の概要			

■現況平面図



No.

1008.小川町第2開発公園調査対象施設

No.	公園施設種類	公園施設名称	数量	主要部材	予防保全施設
1	便益施設	便所	1 棟	RC造	○
2	管理施設	照明灯（破損）	1 基	鋼材	○

公園概要

① 名称	1009.日の出町第1開発公園 (開発公園)	② 所在地	諫早市日の出町2247-45
③ 設置年月日	平成16年6月16日	④ 沿革の概要	日の出町第1開発公園は2004年に諫早市日の出町にて供用を開始した。
敷地総面積	2,091㎡		
⑤ 土地所有者			
所有者別面積			
公園管理者の有する権限			
⑥ 公園施設として設けられる建築物及びその他の主要な公園施設			
⑦ 建ぺい率 (建築面積の総計の敷地面積に対する割合)			
建ぺい率 (都市公園法施行令第6条第1項及び第2項に規定する建築面積の総計の敷地面積に対する割合)			
⑧ 運動施設面積総計の敷地に対する割合			
⑨ 主要な占用物件について			
⑩ 公園一体建物の概要			

■現況平面図



No.

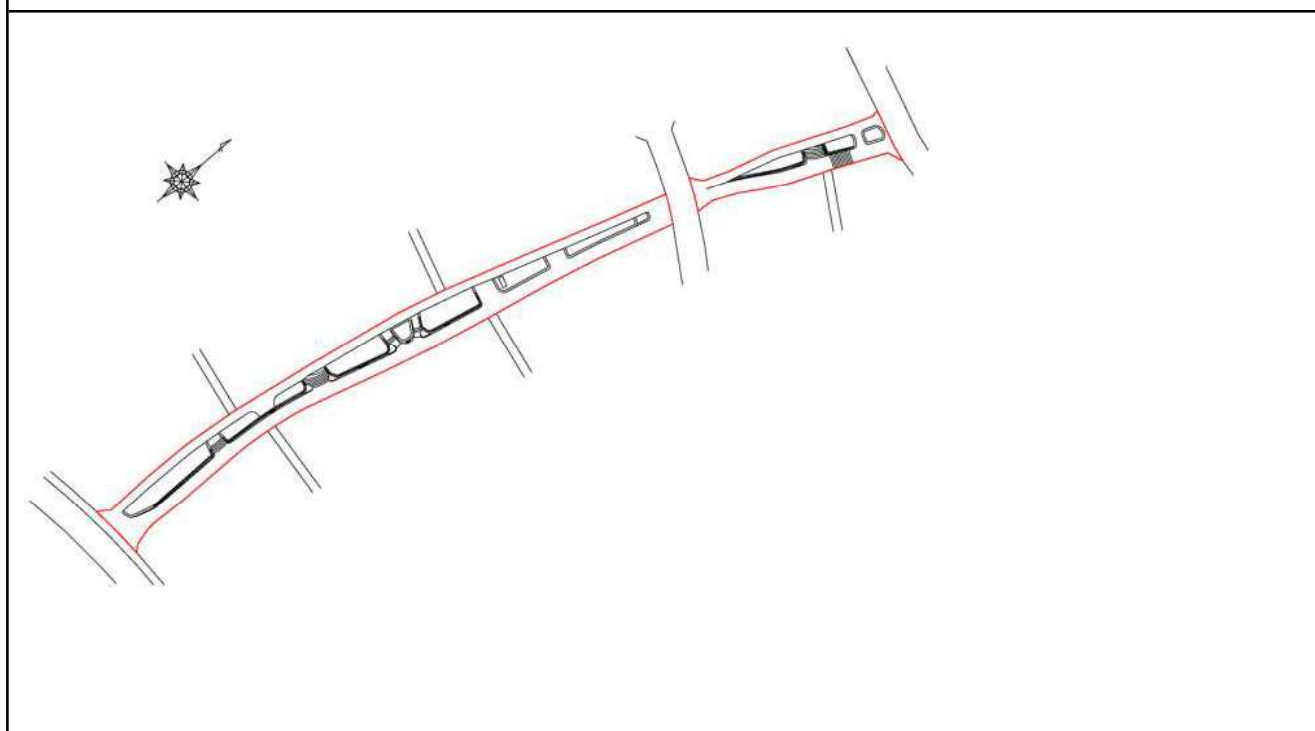
1009.日の出町第1開発公園調査対象施設

No.	公園施設種類	公園施設名称	数量	主要部材	予防保全施設
1	便益施設	便所	1 棟	RC平屋建	○

公園概要

① 名称	1010.日の出町第2開発公園 (開発公園)	② 所在地	日の出町2247-88外
③ 設置年月日	平成16年6月16日	④ 沿革の概要	日の出町第2開発公園は2004年に日の出町にて供用を開始した。
敷地総面積	1,638㎡		
⑤ 土地所有者			
所有者別面積			
公園管理者の有する権限			
⑥ 公園施設として設けられる建築物及びその他の主要な公園施設			
⑦ 建ぺい率 (建築面積の総計の敷地面積に対する割合)			
建ぺい率 (都市公園法施行令第6条第1項及び第2項に規定する建築面積の総計の敷地面積に対する割合)			
⑧ 運動施設面積総計の敷地に対する割合			
⑨ 主要な占用物件について			
⑩ 公園一体建物の概要			

■ 現況平面図



No.

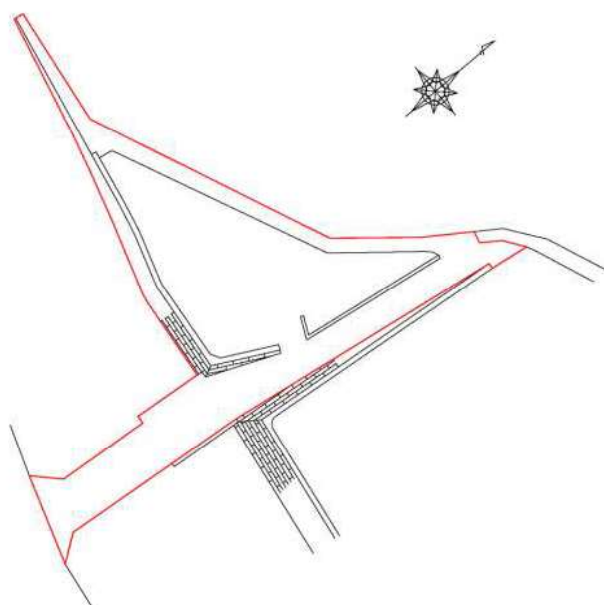
1010.日の出町第2開発公園調査対象施設

No.	公園施設種類	公園施設名称	数量	主要部材	予防保全施設
1	管理施設	照明灯1	1 基	鋼材	○
2	管理施設	照明灯2	1 基	鋼材	○
3	管理施設	照明灯3	1 基	鋼材	○
4	管理施設	照明灯4	1 基	鋼材	○
5	管理施設	照明灯5	1 基	鋼材	○
6	管理施設	照明灯6	1 基	鋼材	○
7	管理施設	照明灯7	1 基	鋼材	○
8	管理施設	照明灯8	1 基	鋼材	○

公園概要

① 名称	1011.日の出町第3開発公園 (開発公園)	② 所在地	日の出町2247-11
③ 設置年月日	平成16年6月16日	④ 沿革の概要	日の出町第3開発公園は2004年に日の出町にて供用を開始した。
敷地総面積	497㎡		
⑤ 土地所有者			
所有者別面積			
公園管理者の有する権限			
⑥ 公園施設として設けられる建築物及びその他の主要な公園施設			
⑦ 建ぺい率 (建築面積の総計の敷地面積に対する割合)			
建ぺい率 (都市公園法施行令第6条第1項及び第2項に規定する建築面積の総計の敷地面積に対する割合)			
⑧ 運動施設面積総計の敷地に対する割合			
⑨ 主要な占用物件について			
⑩ 公園一体建物の概要			

■現況平面図



No.

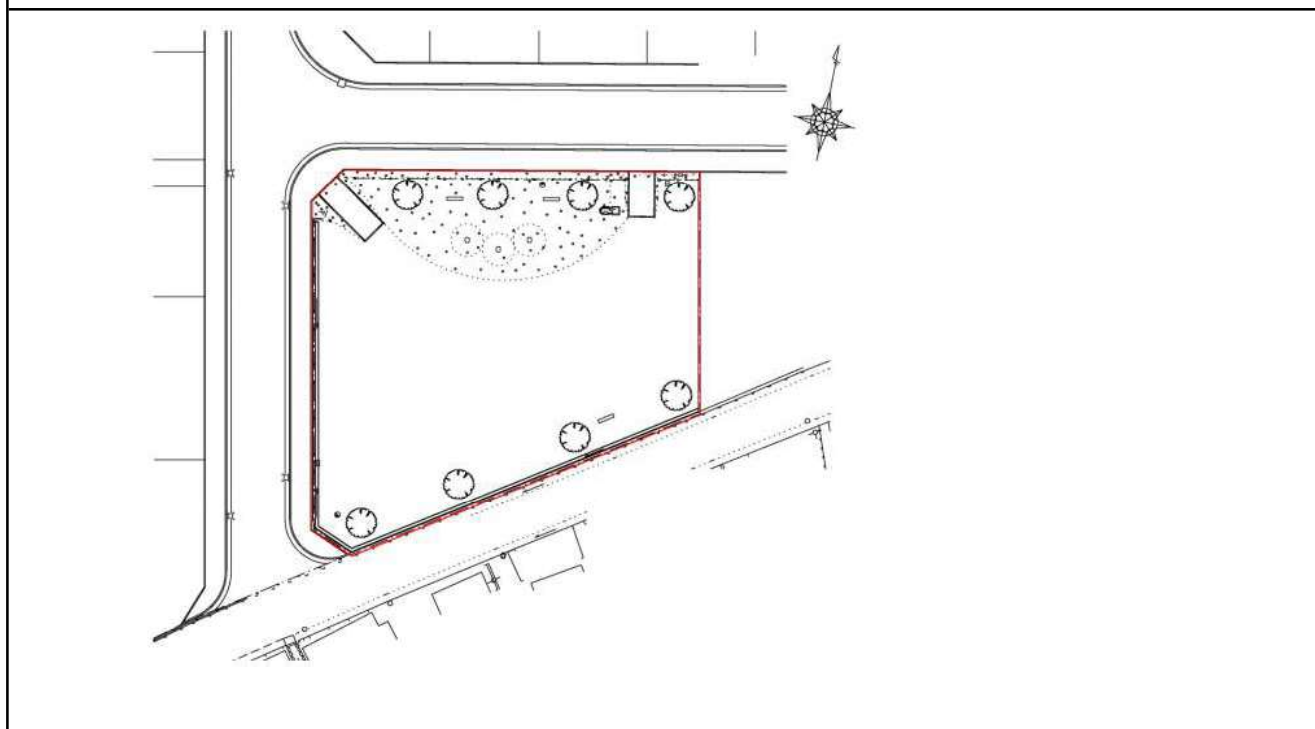
1011.日の出町第3開発公園調査対象施設

No.	公園施設種類	公園施設名称	数量	主要部材	予防保全施設
1	管理施設	照明灯	1 基	鋼材	○

公園概要

① 名称	1012.野中町第1開発公園 (開発公園)	② 所在地	諫早市野中町657-2
③ 設置年月日	平成23年4月1日	④ 沿革の概要	野中町第1開発公園は2011年に諫早市野中町にて供用を開始した。
敷地総面積	1,526㎡		
⑤ 土地所有者			
所有者別面積			
公園管理者の有する権限			
⑥ 公園施設として設けられる建築物及びその他の主要な公園施設			
⑦ 建ぺい率 (建築面積の総計の敷地面積に対する割合)			
建ぺい率 (都市公園法施行令第6条第1項及び第2項に規定する建築面積の総計の敷地面積に対する割合)			
⑧ 運動施設面積総計の敷地に対する割合			
⑨ 主要な占用物件について			
⑩ 公園一体建物の概要			

■現況平面図



No.

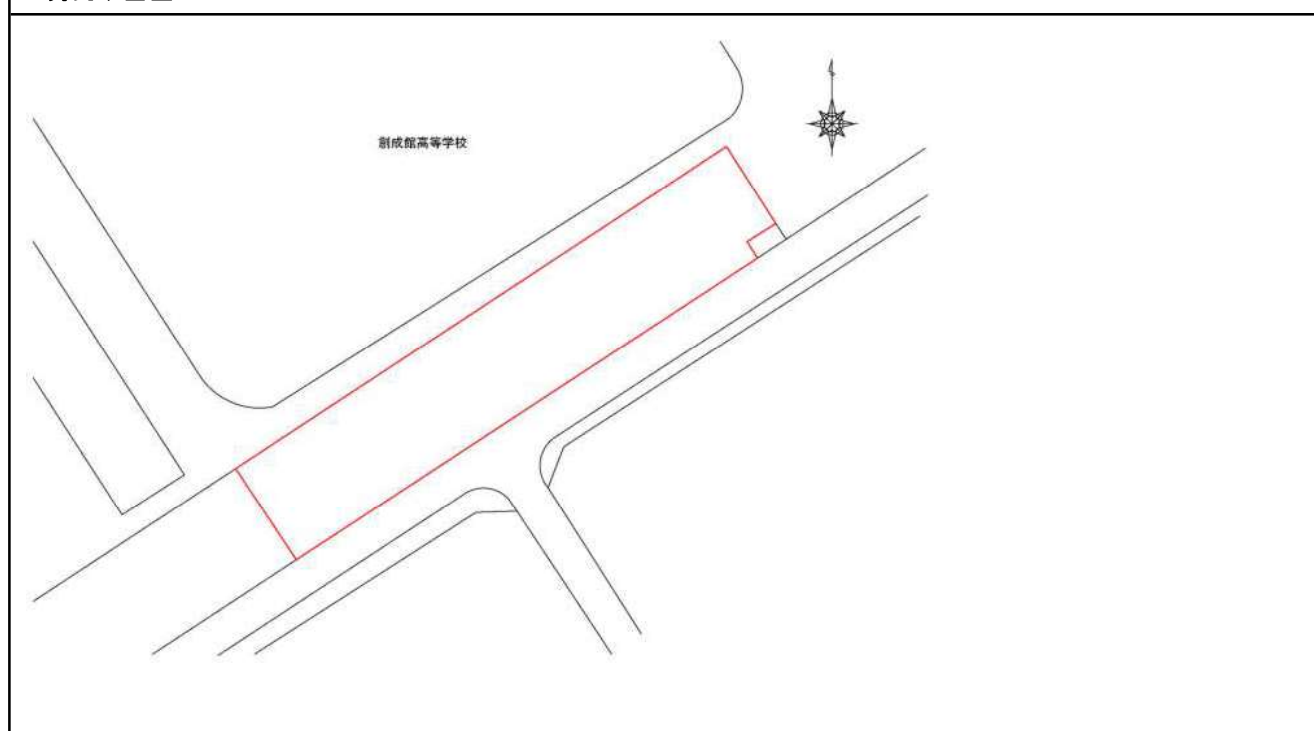
1012.野中町第1開発公園調査対象施設

No.	公園施設種類	公園施設名称	数量	主要部材	予防保全施設
1	遊戯施設	スプリング遊具1	1 基	鋼材	○
2	遊戯施設	スプリング遊具2	1 基	鋼材	○
3	遊戯施設	スプリング遊具3	1 基	鋼材	○
4	管理施設	照明灯1	1 式	鋼材	○
5	管理施設	照明灯2	1 式	鋼材	○
6	管理施設	引き込み柱（ランプ付き）	1 基	鋼材	○

公園概要

① 名称	1013.貝津ヶ丘第1開発公園 (開発公園)	② 所在地	諫早市貝津ヶ丘594-8
③ 設置年月日	平成26年1月8日	④ 沿革の概要	貝津ヶ丘第1開発公園は2014年に諫早市貝津ヶ丘にて供用を開始した。
敷地総面積	1,553㎡		
⑤ 土地所有者			
所有者別面積			
公園管理者の有する権限			
⑥ 公園施設として設けられる建築物及びその他の主要な公園施設			
⑦ 建ぺい率 (建築面積の総計の敷地面積に対する割合)			
建ぺい率 (都市公園法施行令第6条第1項及び第2項に規定する建築面積の総計の敷地面積に対する割合)			
⑧ 運動施設面積総計の敷地に対する割合			
⑨ 主要な占用物件について			
⑩ 公園一体建物の概要			

■現況平面図



No.

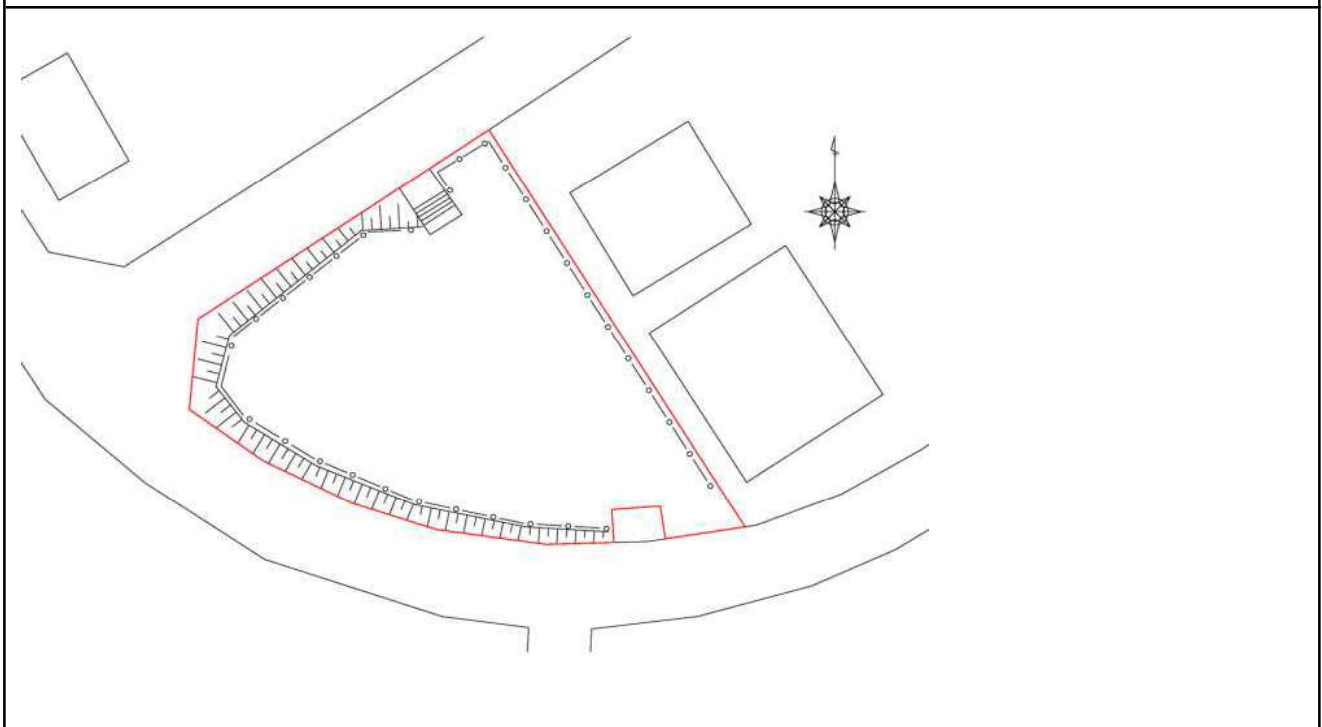
1013.貝津ヶ丘第1開発公園調査対象施設

No.	公園施設種類	公園施設名称	数量	主要部材	予防保全施設
1	遊戯施設	2連ブランコ	1 基	鋼材	○
2	遊戯施設	滑り台	1 基	鋼材,FRP	○
3	遊戯施設	スプリング遊具1	1 基	鋼材,FRP	○
4	遊戯施設	スプリング遊具2	1 基	鋼材,FRP	○
5	運動施設	背のばしベンチ	1 基	鋼材,合成木材	○
6	運動施設	腹筋ベンチ	1 基	鋼材,合成木材	○
7	管理施設	照明灯1	1 基	鋼材	○
8	管理施設	照明灯2	1 基	鋼材	○
9	管理施設	引き込み柱（分電盤付き）	1 基	鋼材	○

公園概要

① 名称	1014.貝津ヶ丘第2開発公園 (開発公園)	② 所在地	諫早市貝津ヶ丘453-103
③ 設置年月日	平成26年1月8日	④ 沿革の概要	貝津ヶ丘第2開発公園は2014年に諫早市貝津ヶ丘にて供用を開始した。
敷地総面積	585㎡		
⑤ 土地所有者			
所有者別面積			
公園管理者の有する権限			
⑥ 公園施設として設けられる建築物及びその他の主要な公園施設			
⑦ 建ぺい率 (建築面積の総計の敷地面積に対する割合)			
建ぺい率 (都市公園法施行令第6条第1項及び第2項に規定する建築面積の総計の敷地面積に対する割合)			
⑧ 運動施設面積総計の敷地に対する割合			
⑨ 主要な占用物件について			
⑩ 公園一体建物の概要			

■現況平面図



No.

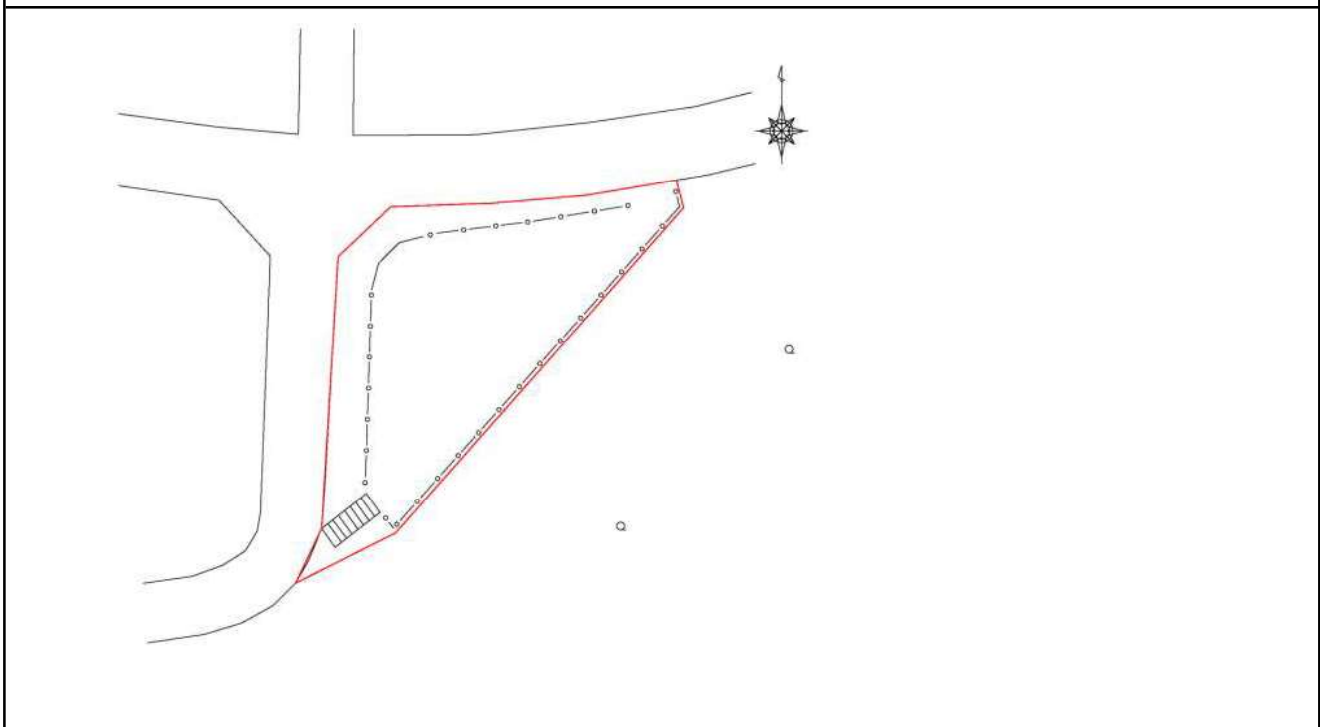
1014.貝津ヶ丘第2開発公園調査対象施設

No.	公園施設種類	公園施設名称	数量	主要部材	予防保全施設
1	遊戯施設	滑り台	1 基	鋼材,FRP	○
2	遊戯施設	スプリング遊具	1 基	鋼材,FRP	○
3	管理施設	照明灯	1 基	鋼材	○

公園概要

① 名称	1015.貝津ヶ丘第3開発公園 (開発公園)	② 所在地	諫早市貝津ヶ丘453-172
③ 設置年月日	平成26年1月8日	④ 沿革の概要	貝津ヶ丘第3開発公園は2014年に諫早市貝津ヶ丘にて供用を開始した。
敷地総面積	350㎡		
⑤ 土地所有者			
所有者別面積			
公園管理者の有する権限			
⑥ 公園施設として設けられる建築物及びその他の主要な公園施設			
⑦ 建ぺい率 (建築面積の総計の敷地面積に対する割合)			
建ぺい率 (都市公園法施行令第6条第1項及び第2項に規定する建築面積の総計の敷地面積に対する割合)			
⑧ 運動施設面積総計の敷地に対する割合			
⑨ 主要な占用物件について			
⑩ 公園一体建物の概要			

■ 現況平面図



No.

1015.貝津ヶ丘第3開発公園調査対象施設

No.	公園施設種類	公園施設名称	数量	主要部材	予防保全施設
1	遊戯施設	スプリング遊具1	1 基	鋼材,FRP	○
2	遊戯施設	スプリング遊具2（使用禁止）	1 基	鋼材,FRP	○
3	管理施設	照明灯	1 基	鋼材	○

公園概要

① 名称	1016.貝津ヶ丘第4開発公園 (開発公園)	② 所在地	諫早市貝津ヶ丘453-172
③ 設置年月日	平成26年1月8日	④ 沿革の概要	貝津ヶ丘第4開発公園は2014年に諫早市貝津ヶ丘にて供用を開始した。
敷地総面積	657㎡		
⑤ 土地所有者			
所有者別面積			
公園管理者の有する権限			
⑥ 公園施設として設けられる建築物及びその他の主要な公園施設			
⑦ 建ぺい率 (建築面積の総計の敷地面積に対する割合)			
建ぺい率 (都市公園法施行令第6条第1項及び第2項に規定する建築面積の総計の敷地面積に対する割合)			
⑧ 運動施設面積総計の敷地に対する割合			
⑨ 主要な占用物件について			
⑩ 公園一体建物の概要			

■現況平面図



No.

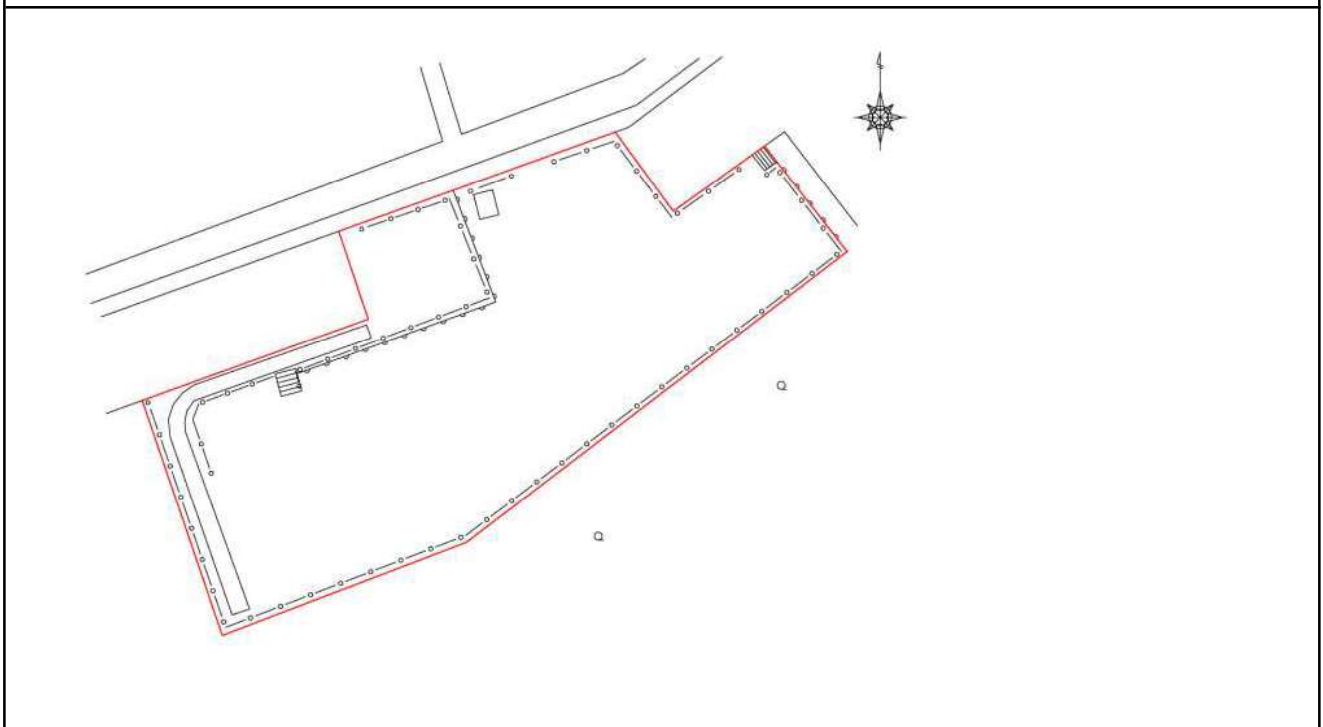
1016.貝津ヶ丘第4開発公園調査対象施設

No.	公園施設種類	公園施設名称	数量	主要部材	予防保全施設
1	管理施設	照明灯	1 基	鋼材	○
2	管理施設	引き込み柱（分電盤付き）	1 基	鋼材	○

公園概要

① 名称	1017.若葉町第4開発公園 (開発公園)	② 所在地	諫早市若葉町
③ 設置年月日	平成28年5月31日	④ 沿革の概要	若葉町第4開発公園は2016年に諫早市若葉町にて供用を開始した。
敷地総面積	1,225㎡		
⑤ 土地所有者			
所有者別面積			
公園管理者の有する権限			
⑥ 公園施設として設けられる建築物及びその他の主要な公園施設			
⑦ 建ぺい率 (建築面積の総計の敷地面積に対する割合)			
建ぺい率 (都市公園法施行令第6条第1項及び第2項に規定する建築面積の総計の敷地面積に対する割合)			
⑧ 運動施設面積総計の敷地に対する割合			
⑨ 主要な占用物件について			
⑩ 公園一体建物の概要			

■ 現況平面図



No.

1017.若葉町第4開発公園調査対象施設

No.	公園施設種類	公園施設名称	数量	主要部材	予防保全施設
1	遊戯施設	2連ブランコ	1 基	鋼材	○
2	遊戯施設	滑り台	1 基	鋼材,FRP	○
3	遊戯施設	スプリング遊具1	1 基	鋼材,FRP	○
4	遊戯施設	スプリング遊具2	1 基	鋼材,FRP	○
5	遊戯施設	3連鉄棒	1 基	鋼材	○
6	遊戯施設	腹筋ベンチ	1 基	鋼材,合成木材	○
7	遊戯施設	背のばしベンチ	1 基	鋼材,合成木材	○
8	遊戯施設	脇ストレッチベンチ	1 基	鋼材,合成木材	○
9	便益施設	トイレ	1 棟	RC造	○
10	休養施設	パーゴラ	1 基	鋼材,合成木材	○
11	管理施設	ソーラー照明灯1	1 基	鋼材	○
12	管理施設	ソーラー照明灯2	1 基	鋼材	○
13	管理施設	ソーラー照明灯3	1 基	鋼材	○
14	管理施設	ソーラー照明灯4	1 基	鋼材	○

公園概要

① 名称	1018.シーサイド西公園 (開発公園)	② 所在地	諫早市多良見町化屋20-5外
③ 設置年月日	昭和53年2月10日	④ 沿革の概要	シーサイド西公園は1978年に諫早市多良見町化屋にて供用を開始した。
敷地総面積	2,100㎡		
⑤ 土地所有者			
所有者別面積			
公園管理者の有する権限			
⑥ 公園施設として設けられる建築物及びその他の主要な公園施設			
⑦ 建ぺい率 (建築面積の総計の敷地面積に対する割合)			
建ぺい率 (都市公園法施行令第6条第1項及び第2項に規定する建築面積の総計の敷地面積に対する割合)			
⑧ 運動施設面積総計の敷地に対する割合			
⑨ 主要な占用物件について			
⑩ 公園一体建物の概要			

■ 現況平面図



No.

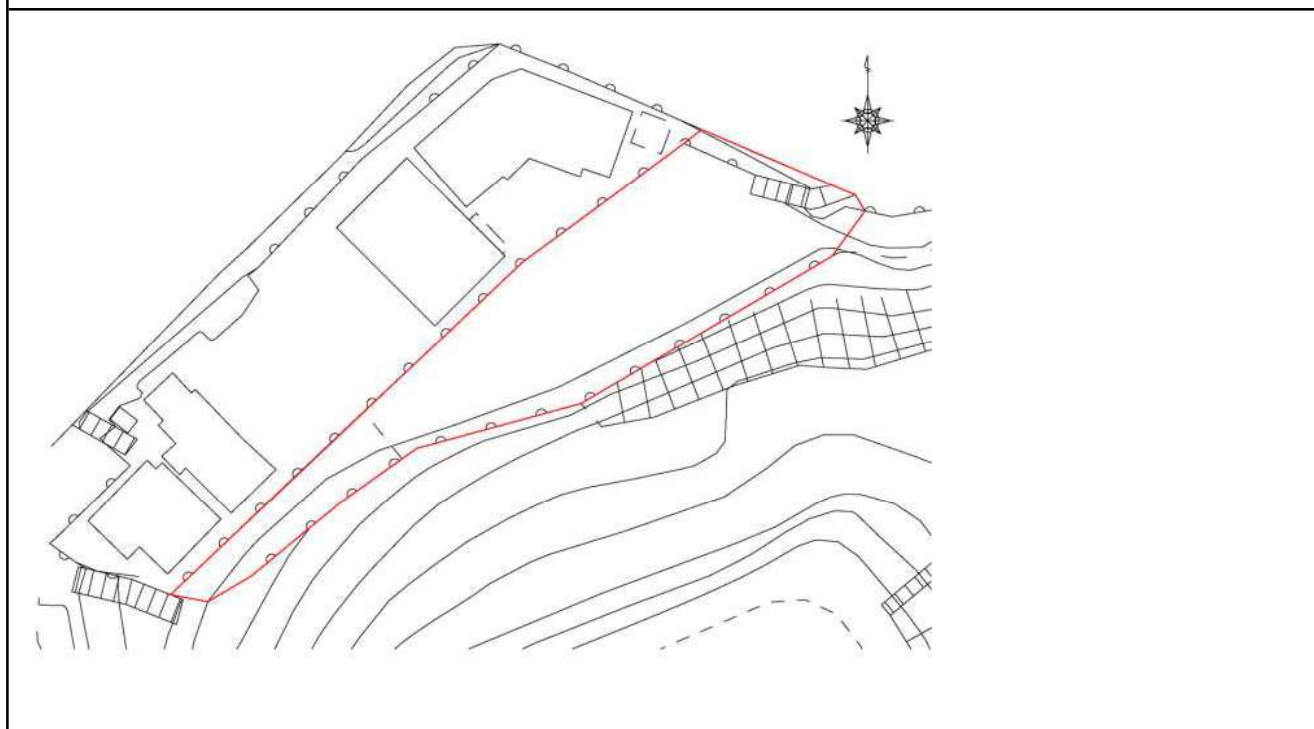
1018.シーサイド西公園調査対象施設

No.	公園施設種類	公園施設名称	数量	主要部材	予防保全施設
1	遊戯施設	2方向滑り台	1 基	鋼材	○
2	遊戯施設	波型ラダー	1 基	鋼材	○

公園概要

① 名称	1019.丸尾2区第1公園 (開発公園)	② 所在地	多良見町化屋1393-236
③ 設置年月日	平成3年4月24日	④ 沿革の概要	丸尾2区第1公園は1991年に多良見町化屋にて供用を開始した。
敷地総面積	745㎡		
⑤ 土地所有者			
所有者別面積			
公園管理者の有する権限			
⑥ 公園施設として設けられる建築物及びその他の主要な公園施設			
⑦ 建ぺい率 (建築面積の総計の敷地面積に対する割合)			
建ぺい率 (都市公園法施行令第6条第1項及び第2項に規定する建築面積の総計の敷地面積に対する割合)			
⑧ 運動施設面積総計の敷地に対する割合			
⑨ 主要な占用物件について			
⑩ 公園一体建物の概要			

■現況平面図



No.

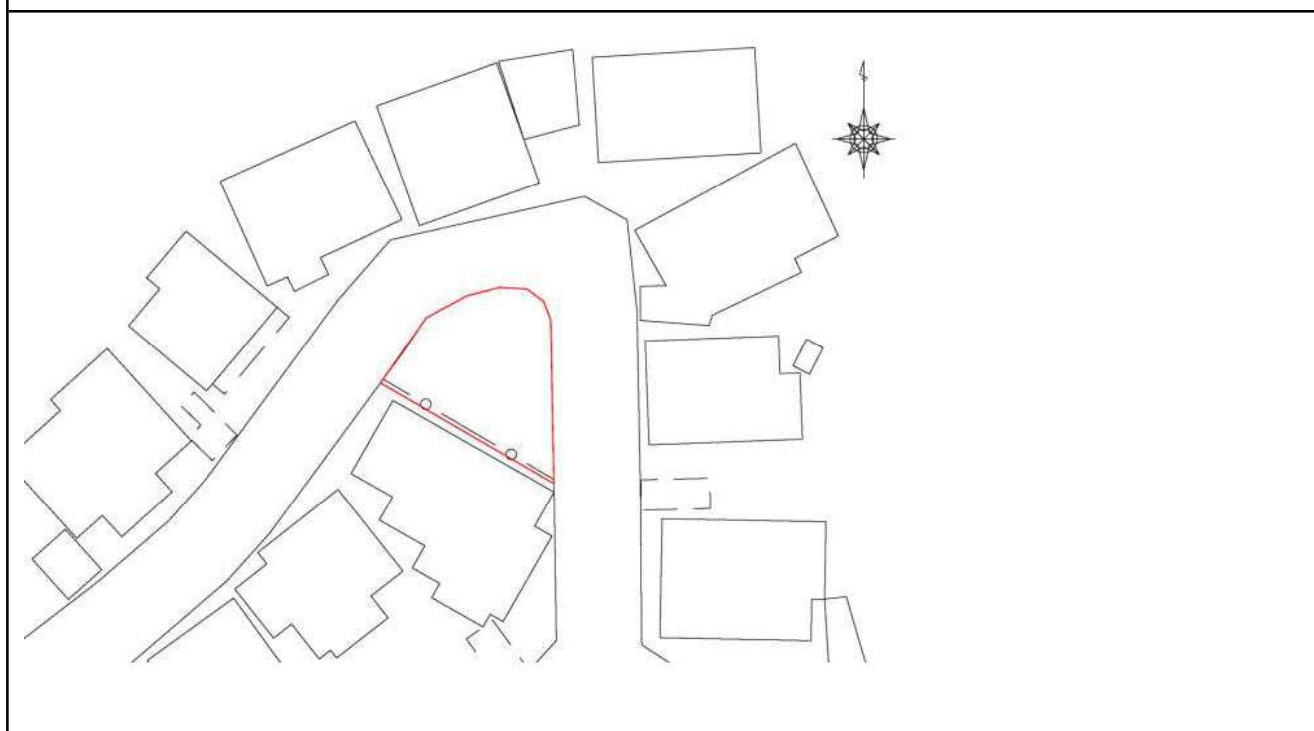
1019.丸尾2区第1公園調査対象施設

No.	公園施設種類	公園施設名称	数量	主要部材	予防保全施設
1	遊戯施設	2連ブランコ	1 基	鋼材	○
2	遊戯施設	滑り台	1 基	鋼材	○
3	管理施設	照明灯1	1 基	鋼材	○
4	管理施設	照明灯2	1 基	鋼材	○
5	管理施設	フェンス2	1 式	鋼材	○
6	管理施設	転落防止柵1	1 式	鋼材	○
7	管理施設	転落防止柵2	1 式	鋼材	○

公園概要

① 名称	1020.中里第1公園 (開発公園)	② 所在地	諫早市多良見町中里58-21
③ 設置年月日	昭和54年12月1日	④ 沿革の概要	中里第1公園は1979年に諫早市多良見町中里にて供用を開始した。
敷地総面積	104㎡		
⑤ 土地所有者			
所有者別面積			
公園管理者の有する権限			
⑥ 公園施設として設けられる建築物及びその他の主要な公園施設			
⑦ 建ぺい率 (建築面積の総計の敷地面積に対する割合)			
建ぺい率 (都市公園法施行令第6条第1項及び第2項に規定する建築面積の総計の敷地面積に対する割合)			
⑧ 運動施設面積総計の敷地に対する割合			
⑨ 主要な占用物件について			
⑩ 公園一体建物の概要			

■現況平面図



No.

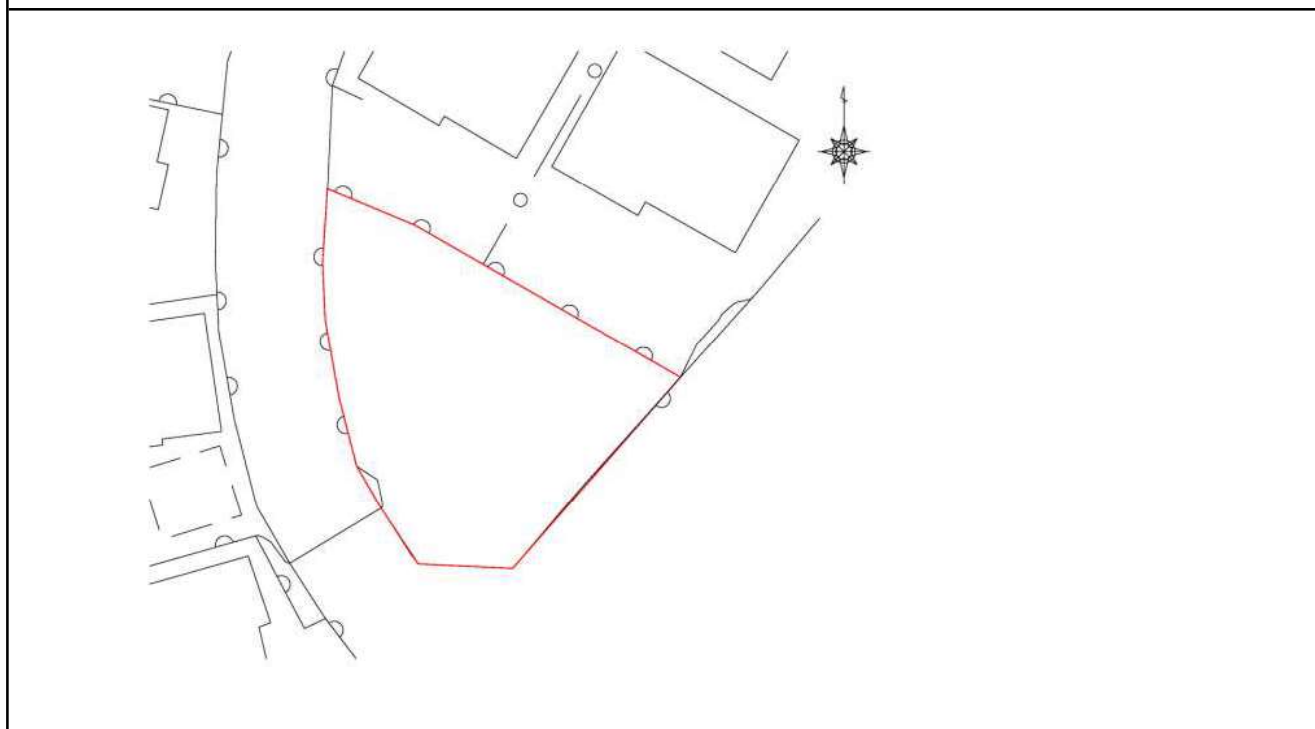
1020.中里第1公園調査対象施設

No.	公園施設種類	公園施設名称	数量	主要部材	予防保全施設
1	遊戯施設	2連ブランコ	1 基	鋼材	○
2	遊戯施設	2方向滑り台	1 基	鋼材	○

公 園 概 要

① 名称	1021.中里第2公園 (開発公園)	② 所在地	諫早市多良見町中里177-20
③ 設置年月日	平成6年4月25日	④ 沿革の概要	中里第2公園は1994年に諫早市多良見町中里にて供用を開始した。
敷地総面積	244㎡		
⑤ 土地所有者			
所有者別面積			
公園管理者の有する権限			
⑥ 公園施設として設けられる建築物及びその他の主要な公園施設			
⑦ 建ぺい率 (建築面積の総計の敷地面積に対する割合)			
建ぺい率 (都市公園法施行令第6条第1項及び第2項に規定する建築面積の総計の敷地面積に対する割合)			
⑧ 運動施設面積総計の敷地に対する割合			
⑨ 主要な占用物件について			
⑩ 公園一体建物の概要			

■ 現況平面図



No.

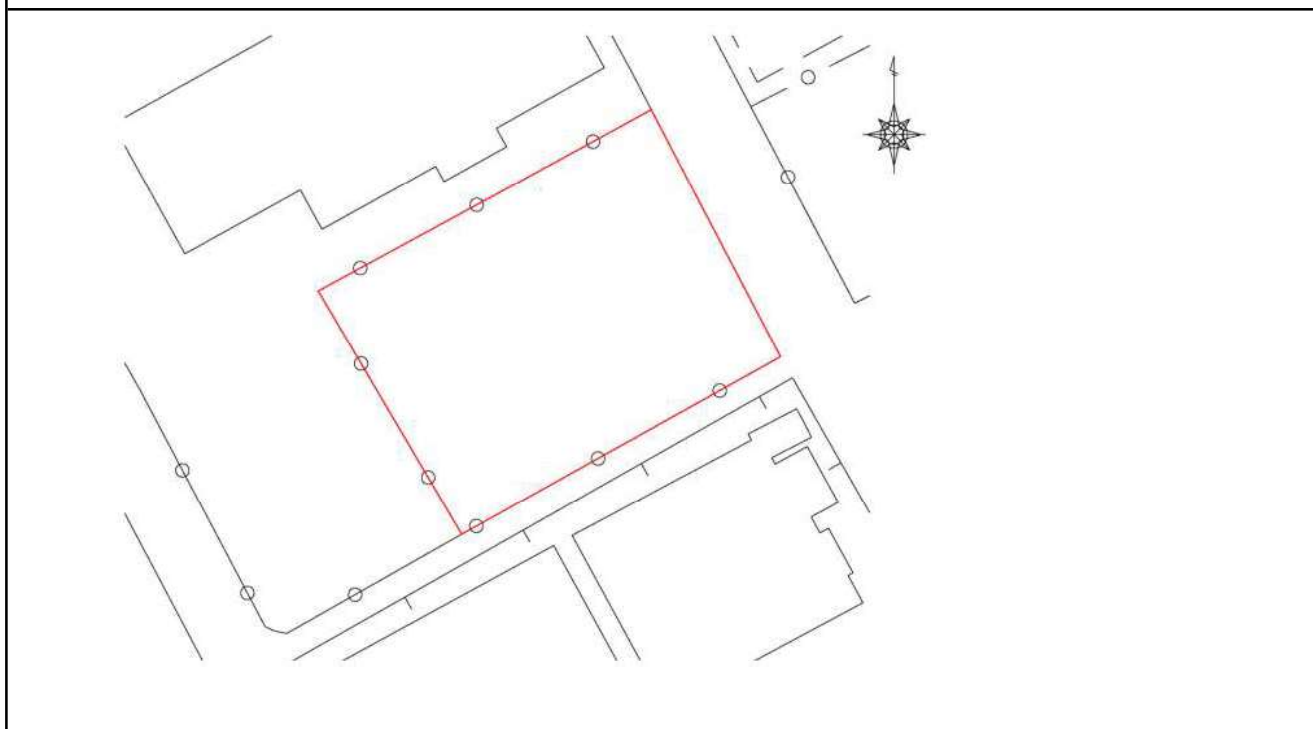
1021.中里第2公園調査対象施設

No.	公園施設種類	公園施設名称	数量	主要部材	予防保全施設
1	遊戯施設	2連ブランコ	1 基	鋼材	○
2	遊戯施設	滑り台	1 基	鋼材	○

公園概要

① 名称	1022.塩浜公園 (その他公園)	② 所在地	諫早市多良見町化屋327-500
③ 設置年月日	平成7年4月1日	④ 沿革の概要	塩浜公園は1995年に諫早市多良見町化屋にて供用を開始した。
敷地総面積	332㎡		
⑤ 土地所有者			
所有者別面積			
公園管理者の有する権限			
⑥ 公園施設として設けられる建築物及びその他の主要な公園施設			
⑦ 建ぺい率 (建築面積の総計の敷地面積に対する割合)			
建ぺい率 (都市公園法施行令第6条第1項及び第2項に規定する建築面積の総計の敷地面積に対する割合)			
⑧ 運動施設面積総計の敷地に対する割合			
⑨ 主要な占用物件について			
⑩ 公園一体建物の概要			

■現況平面図



No.

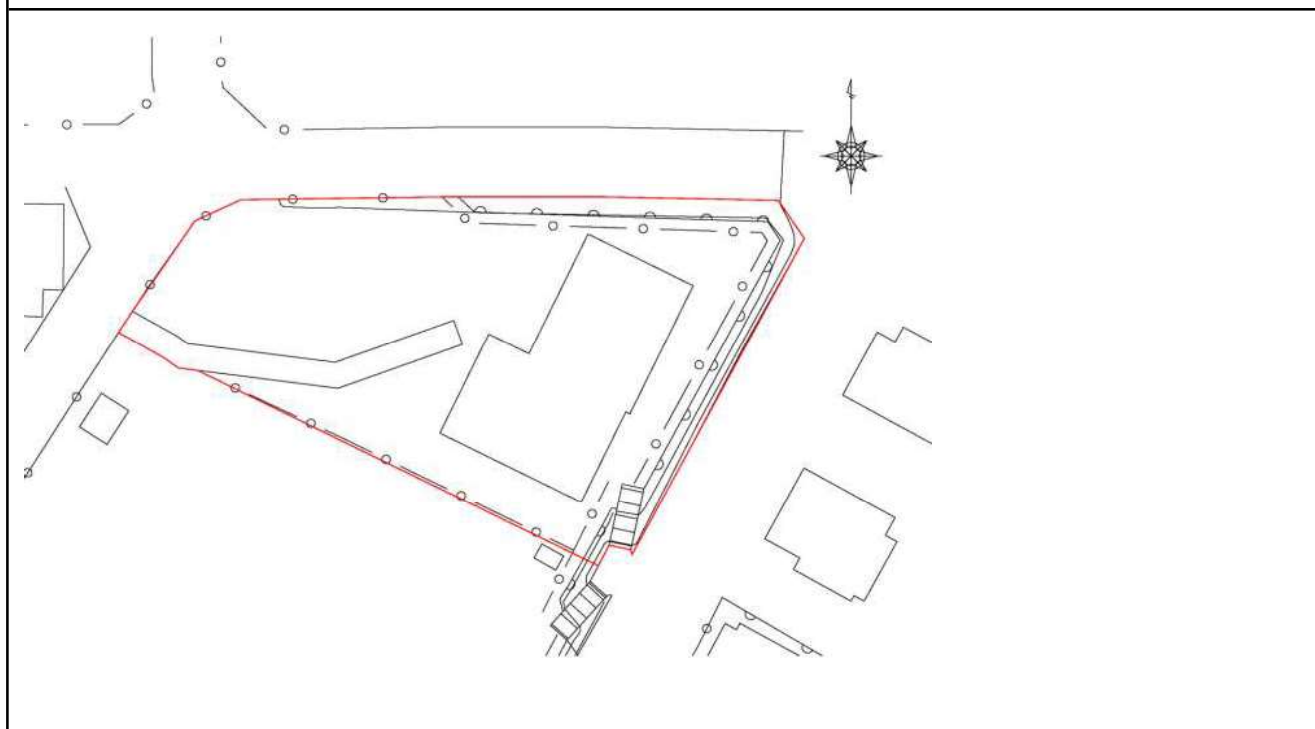
1022.塩浜公園調査対象施設

No.	公園施設種類	公園施設名称	数量	主要部材	予防保全施設
1	遊戯施設	4連ブランコ（破損）	1 基	鋼材	○
2	遊戯施設	2方向滑り台	1 基	鋼材	○
3	遊戯施設	3連鉄棒	1 基	鋼材	○

公園概要

① 名称	1023.喜々津団地内公園 (その他公園)	② 所在地	諫早市多良見町市布2320-125
③ 設置年月日	平成12年4月1日	④ 沿革の概要	喜々津団地内公園は2000年に諫早市多良見町市布にて供用を開始した。
敷地総面積	420.16㎡		
⑤ 土地所有者			
所有者別面積			
公園管理者の有する権限			
⑥ 公園施設として設けられる建築物及びその他の主要な公園施設			
⑦ 建ぺい率 (建築面積の総計の敷地面積に対する割合)			
建ぺい率 (都市公園法施行令第6条第1項及び第2項に規定する建築面積の総計の敷地面積に対する割合)			
⑧ 運動施設面積総計の敷地に対する割合			
⑨ 主要な占用物件について			
⑩ 公園一体建物の概要			

■現況平面図



No.

1023.喜々津団地内公園調査対象施設

No.	公園施設種類	公園施設名称	数量	主要部材	予防保全施設
1	遊戯施設	2連ブランコ	1 基	鋼材	○
2	遊戯施設	滑り台	1 基	鋼材,FRP	○
3	遊戯施設	3連鉄棒	1 基	鋼材	○