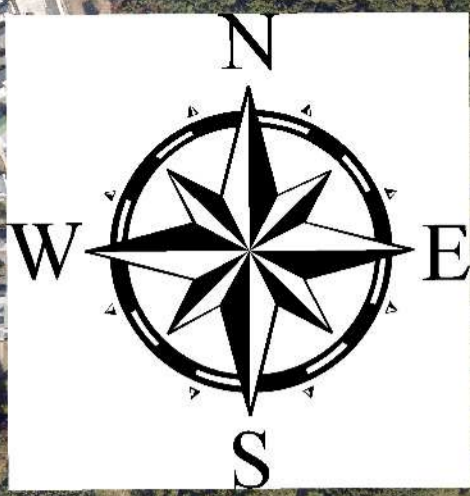
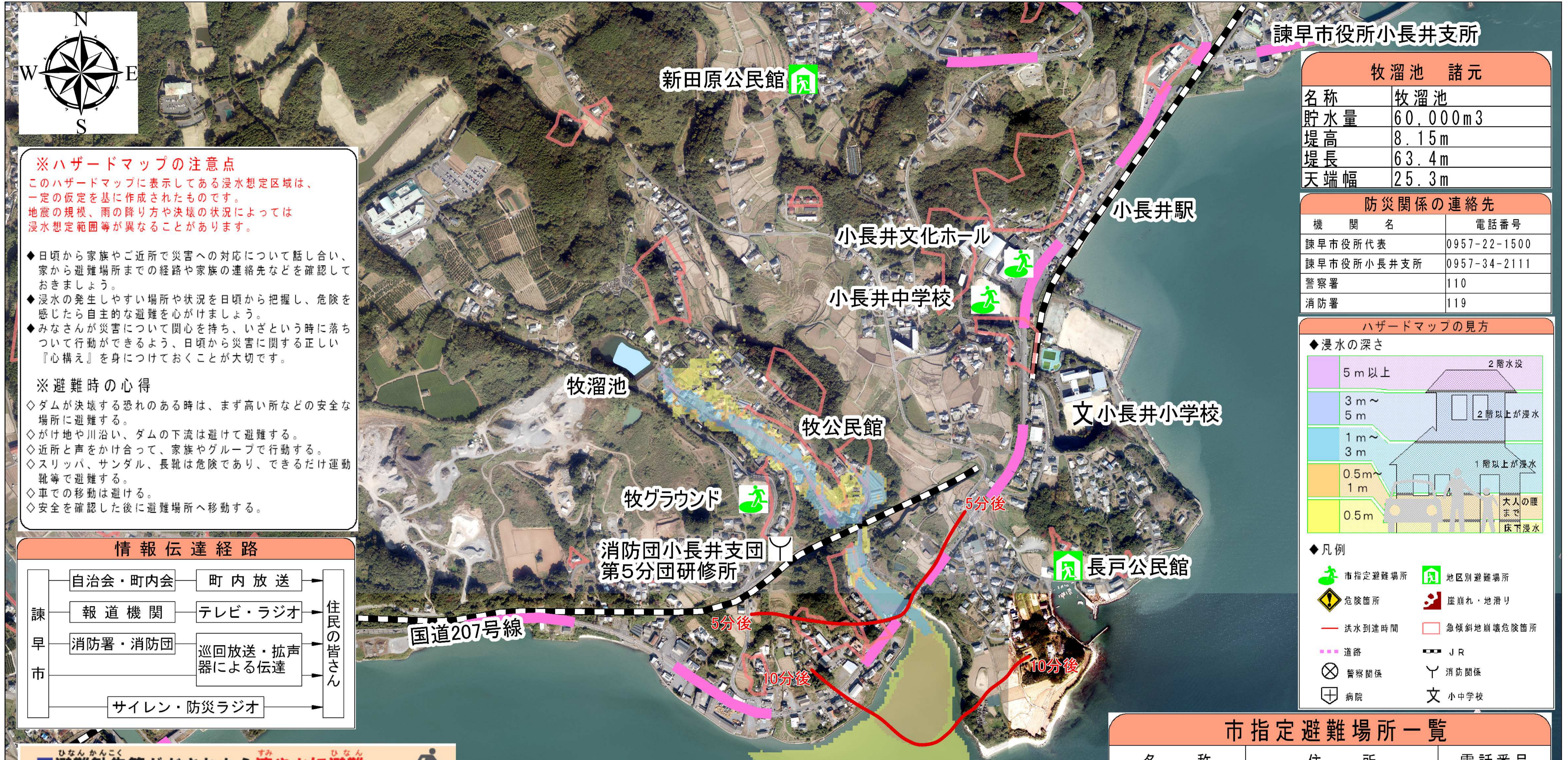


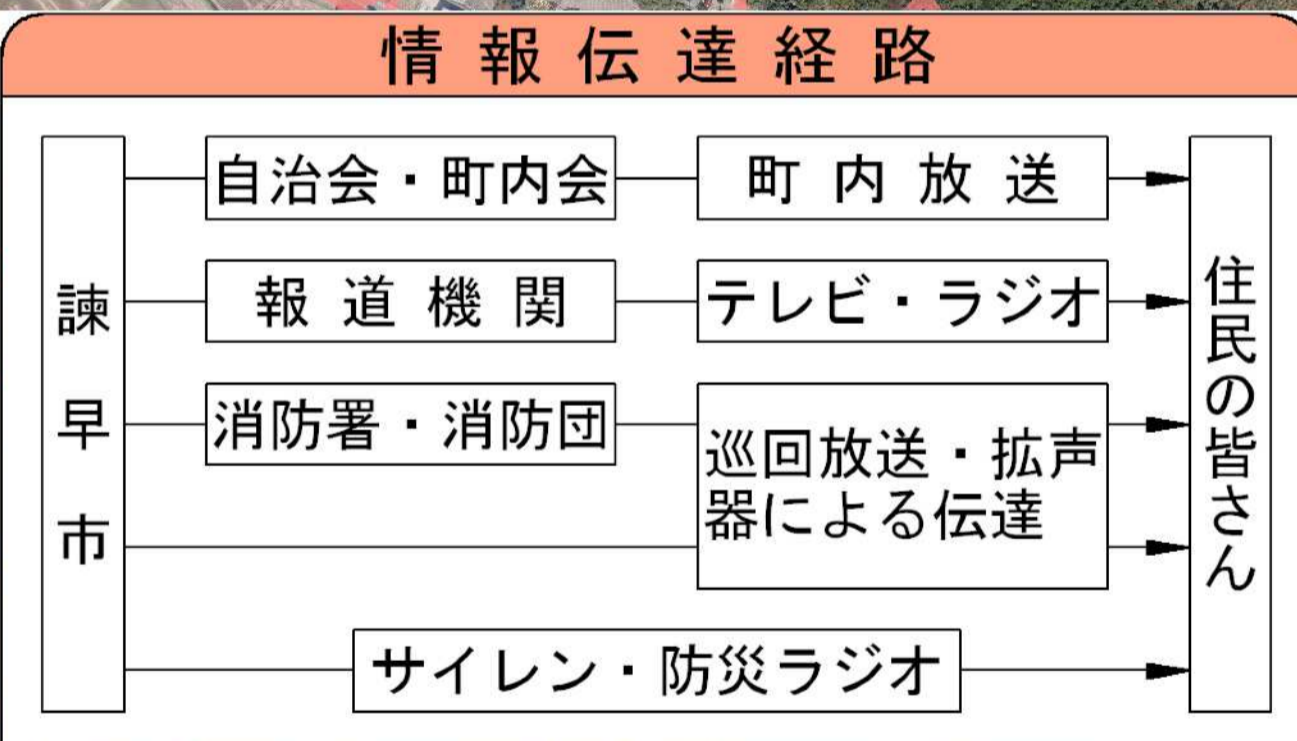
# 牧溜池 地震時ハザードマップ



**※ハザードマップの注意点**  
 このハザードマップに表示してある浸水想定区域は、一定の仮定を基に作成されたものです。地震の規模、雨の降り方や決壊の状況によっては浸水想定範囲等が異なることがあります。

- ◆日頃から家族や近所で災害への対応について話し合い、家から避難場所までの経路や家族の連絡先などを確認しておきましょう。
- ◆浸水の発生しやすい場所や状況を日頃から把握し、危険を感じたら自主的な避難を心がけましょう。
- ◆みなさんが災害について関心を持ち、いざという時に落ちついて行動ができるよう、日頃から災害に関する正しい『心構え』を身につけておくことが大切です。

- ※避難時の心得**
- ◇ダムが決壊する恐れのある時は、まず高い所などの安全な場所に避難する。
  - ◇がけ地や川沿い、ダムの下流は避けて避難する。
  - ◇近所と声をかけ合って、家族やグループで行動する。
  - ◇スリッパ、サンダル、長靴は危険であり、できるだけ運動靴等で避難する。
  - ◇車での移動は避ける。
  - ◇安全を確認した後に避難場所へ移動する。

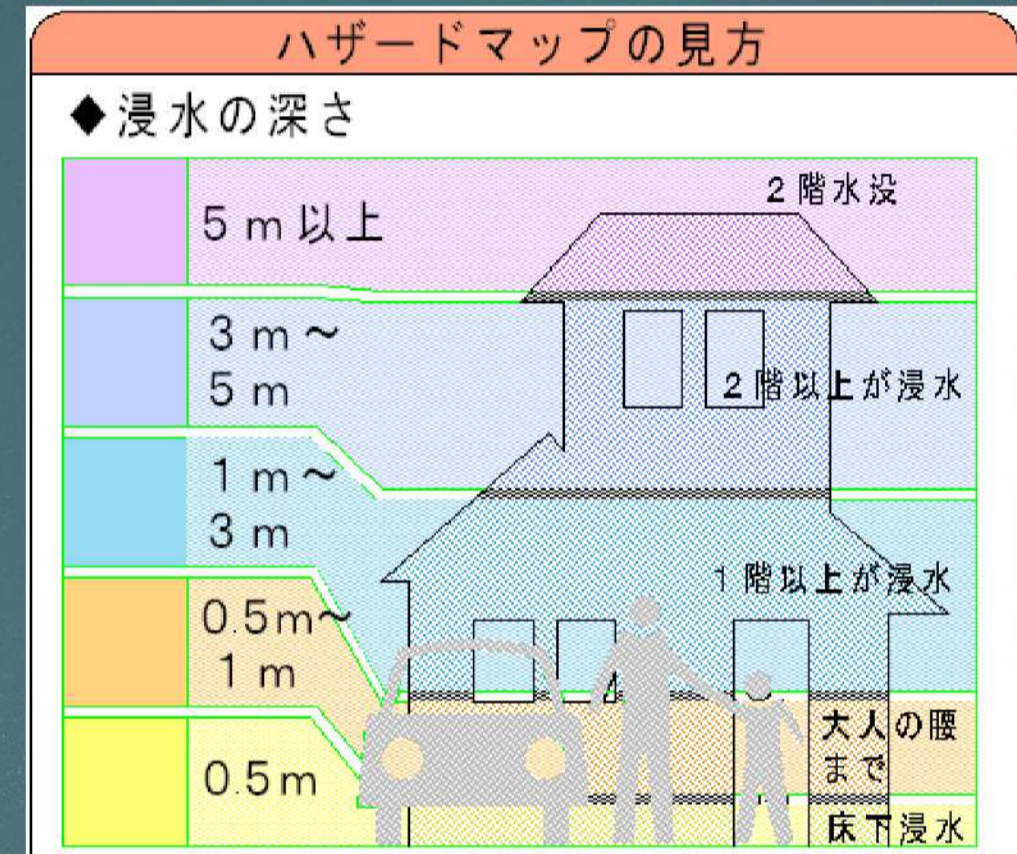


**牧溜池 諸元**

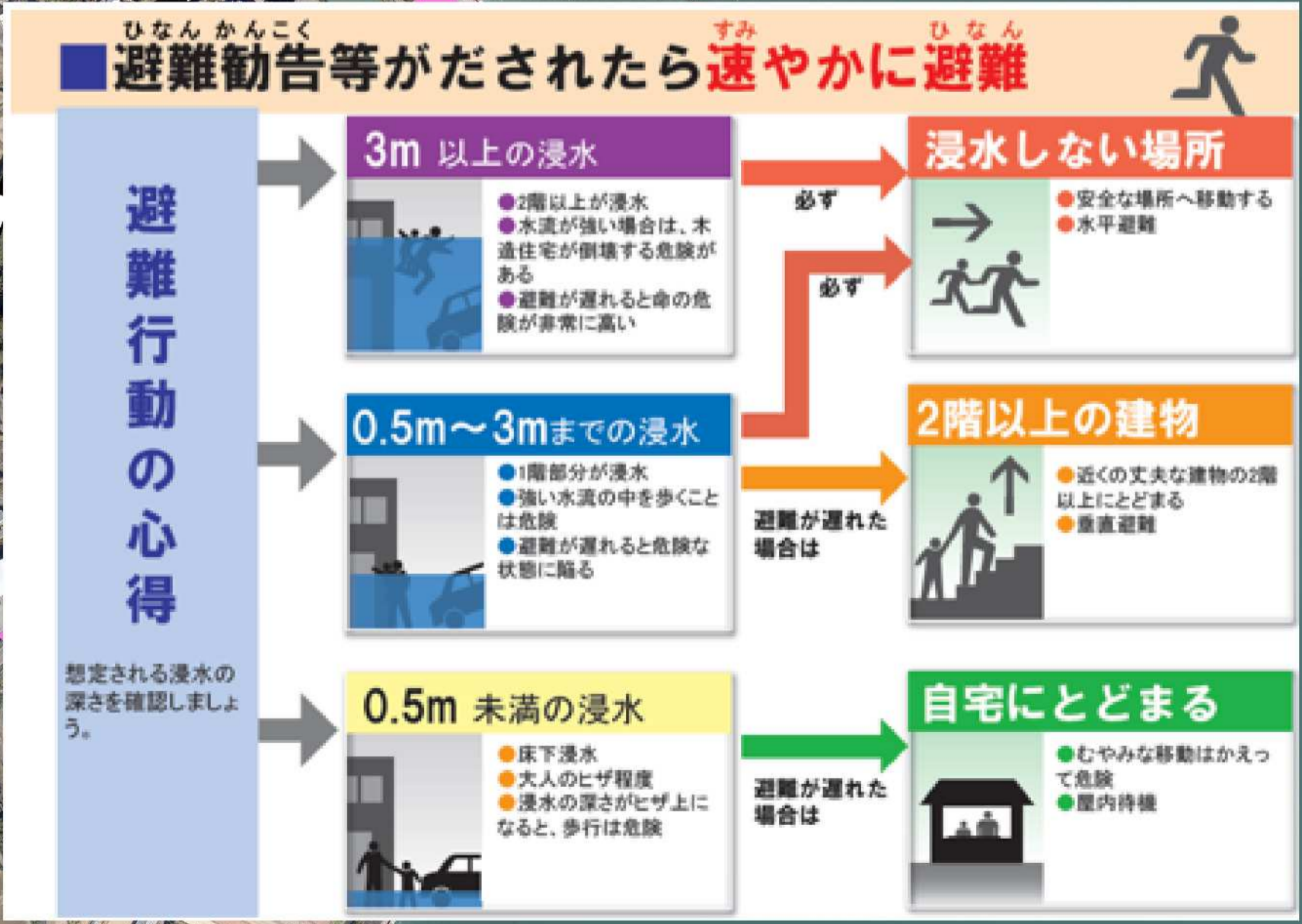
名称	牧溜池
貯水量	60,000m <sup>3</sup>
堤高	8.15m
堤長	63.4m
天端幅	25.3m

**防災関係の連絡先**

機関名	電話番号
諫早市役所代表	0957-22-1500
諫早市役所小長井支所	0957-34-2111
警察署	110
消防署	119



- ◆凡例
- 市指定避難場所 (Green house icon)
  - 地区別避難場所 (Red house icon)
  - 危険箇所 (Yellow warning triangle icon)
  - 崖崩れ・地滑り (Red landslide icon)
  - 洪水到達時間 (Red line icon)
  - 急傾斜地崩壊危険箇所 (Red dashed line icon)
  - 道路 (Pink dashed line icon)
  - JR (Black dashed line icon)
  - 警察関係 (Blue circle with cross icon)
  - 消防関係 (Black Y icon)
  - 病院 (Blue shield icon)
  - 小中学校 (Black '文' icon)



**市指定避難場所一覧**

名称	住所	電話番号
小長井文化ホール	小長井町小川原浦825	0957-34-2201
小長井中学校校庭	小長井町小川原浦865	0957-34-2003
牧グラウンド	諫早市小長井町牧382付近	—

**地区別避難場所一覧**

名称	住所	電話番号
新田原公民館	諫早市小長井町新田原79	0957-34-3454
牧公民館	諫早市小長井町牧211	0957-34-2534
長戸公民館	小長井町小川原浦938-2	0957-34-2523

