

江湖第1・第2溜池 地震時ハザードマップ



江湖第1ため池 諸元	
名称	江湖第1ため池
貯水量	24,600m ³
堤高	6.9m
堤長	81.5m
天端幅	4.0m

江湖第2ため池 諸元	
名称	江湖第2ため池
貯水量	13,500m ³
堤高	8.1m
堤長	103.9m
天端幅	4.0m

防災関係の連絡先	
機関名	電話番号
諫早市役所代表	0957-22-1500
諫早市役所森山支所	0957-36-1111
警察署	110
諫早警察署 森山駐在所	0957-35-2688
消防署	119

避難場所一覧		
名称	住所	電話番号
川口公民館	森山町上井牟田1330-3	-
横山公民館	森山町上井牟田1064	-
柏原団地集会所	森山町上井牟田837	-
古賀上集会所	森山町上井牟田624-1	-
古賀下集会所	森山町上井牟田603-3	-
松葉公民館	森山町上井牟田1829	-
中野屋敷公民館	森山町上井牟田1722	-

ハザードマップの見方

◆ 浸水の深さ

5m以上	2階水没
3m~5m	2階以上が浸水
1m~3m	1階以上が浸水
0.5m~1m	大人の腰まで
0.5m	床下浸水

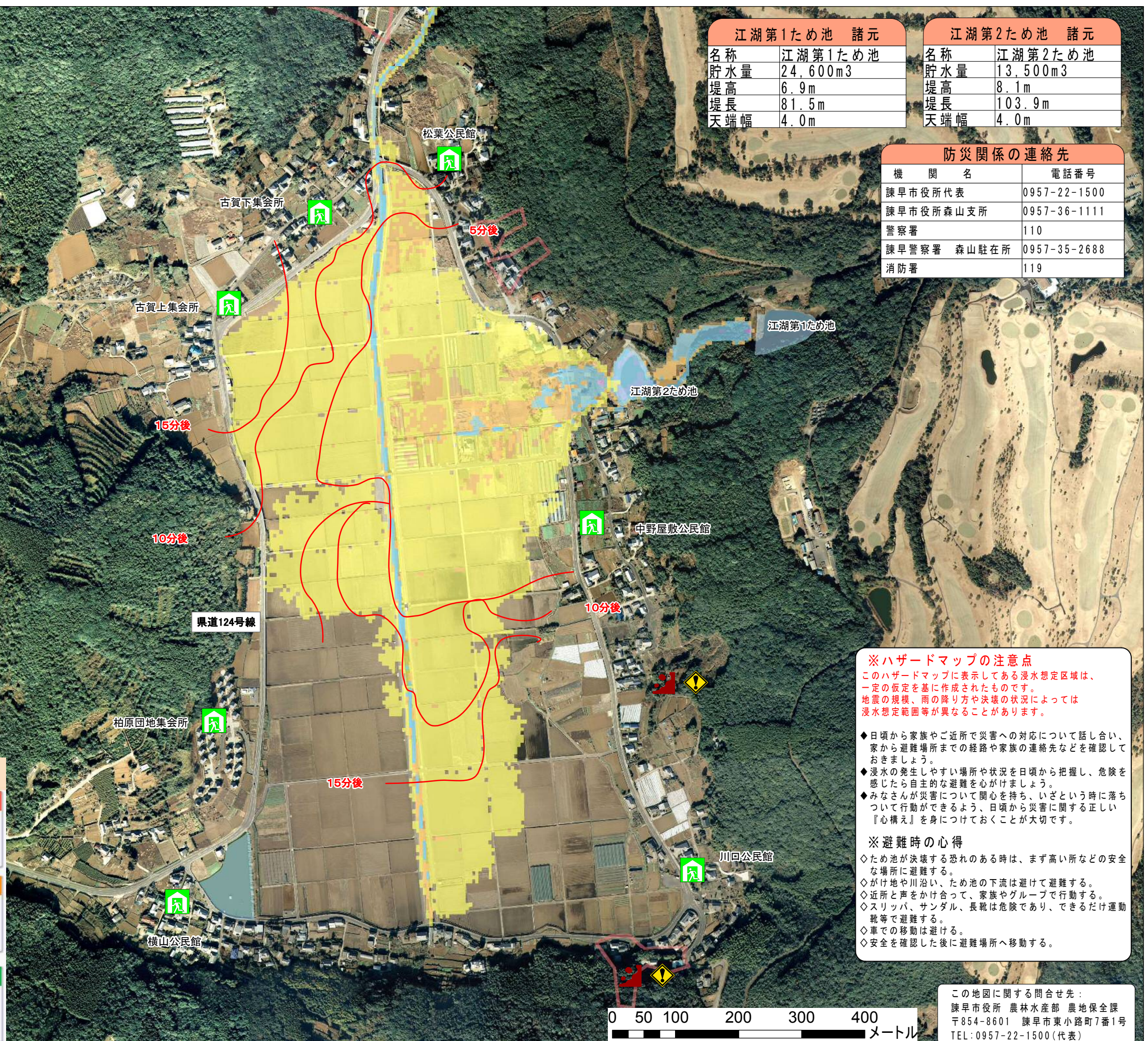
◆ 凡例

- 市指定避難場所 (緑いすゞ)
- 避難場所 (緑いすゞ)
- 危険箇所 (黄色三角)
- 崖崩れ・地滑り (赤い崩れ)
- 洪水到達時間 (赤い線)
- 急傾斜地崩壊危険箇所 (赤い線)
- 警察関係 (赤いX)
- 消防関係 (赤いY)
- 病院 (赤いH)
- 文 小中学校

避難行動の心得

想定される浸水の深さを確認しましょう。

浸水の深さ	避難行動の心得
3m以上の浸水	必ず避難行動を要する。安全な場所へ移動する。水平避難。
0.5m~3mまでの浸水	避難が遅れた場合は、2階以上の建物へ避難。近隣の丈夫な建物の2階以上にとどまる。垂直避難。
0.5m未満の浸水	自宅にとどまる。むやみな移動はかえって危険。屋内待機。



※ハザードマップの注意点
 このハザードマップに表示してある浸水想定区域は、一定の仮定を基に作成されたものです。地震の規模、雨の降り方や決壊の状況によっては浸水想定範囲等が異なることがあります。

◆ 日頃から家族やご近所で災害への対応について話し合い、家から避難場所までの経路や家族の連絡先などを確認しておきましょう。
 ◆ 浸水の発生しやすい場所や状況を日頃から把握し、危険を感じたら自主的な避難を心がけましょう。
 ◆ みなさんが災害について関心を持ち、いざという時に落ちついて行動ができるよう、日頃から災害に関する正しい『心構え』を身につけておくことが大切です。

※避難時の心得
 ◇ ため池が決壊する恐れのある時は、まず高い所などの安全な場所に避難する。
 ◇ がけ地や川沿い、ため池の下流は避けて避難する。
 ◇ 近所と声をかけ合って、家族やグループで行動する。
 ◇ スリッパ、サンダル、長靴は危険であり、できるだけ運動靴等で避難する。
 ◇ 車での移動は避ける。
 ◇ 安全を確認した後に避難場所へ移動する。

この地図に関する問合せ先：
 諫早市役所 農林水産部 農地保全課
 〒854-8601 諫早市東小路町7番1号
 TEL: 0957-22-1500(代表)