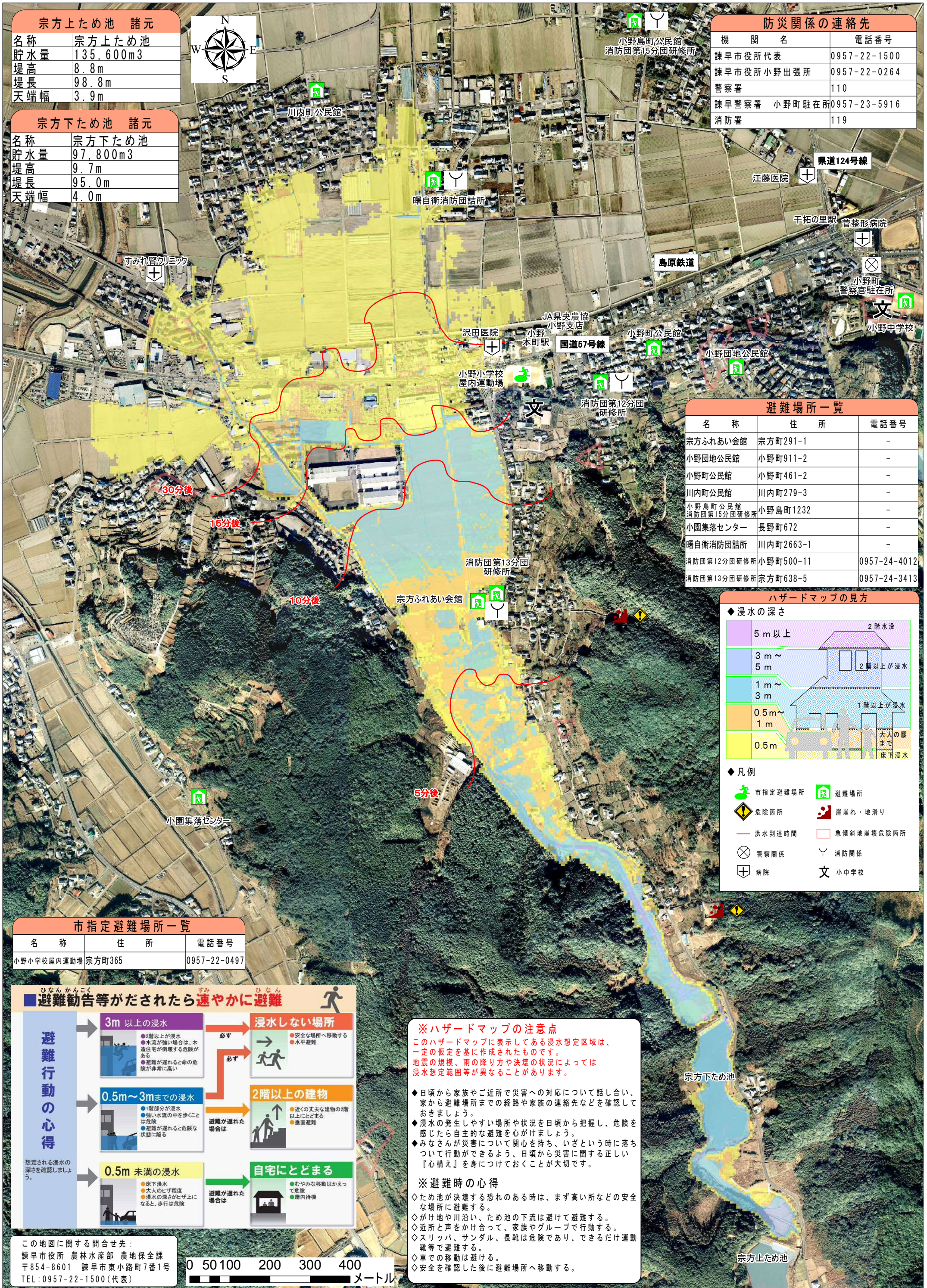


宗方上・下溜池 地震時ハザードマップ



宗方上ため池 諸元	
名称	宗方上ため池
貯水量	135,600m ³
堤高	8.8m
堤長	98.8m
天端幅	3.9m

宗方下ため池 諸元	
名称	宗方下ため池
貯水量	97,800m ³
堤高	9.7m
堤長	95.0m
天端幅	4.0m

防災関係の連絡先	
機関名	電話番号
諫早市役所代表	0957-22-1500
諫早市役所小野出張所	0957-22-0264
警察署	110
諫早警察署 小野町駐在所	0957-23-5916
消防署	119

避難場所一覧		
名称	住所	電話番号
宗方ふれあい会館	宗方町291-1	-
小野団地公民館	小野町911-2	-
小野町公民館	小野町461-2	-
川内町公民館	川内町279-3	-
小野島町公民館	小野島町1232	-
消防団第15分団研修所	小野島町1232	-
小園集落センター	長野町672	-
曙自衛消防団詰所	川内町2663-1	-
消防団第12分団研修所	小野町500-11	0957-24-4012
消防団第13分団研修所	宗方町638-5	0957-24-3413

ハザードマップの見方

◆ 浸水の深さ

5m以上	2階水没
3m~5m	2階以上が浸水
1m~3m	1階以上が浸水
0.5m~1m	大人の腰まで
0.5m	床下浸水

◆ 凡例

- 市指定避難場所 (緑の建物)
- 避難場所 (緑の建物)
- 危険箇所 (黄色い三角)
- 崖崩れ・地滑り (赤い山)
- 洪水到達時間 (赤い線)
- 急傾斜地崩壊危険箇所 (赤い線)
- 警察関係 (警察のマーク)
- 消防関係 (消防のマーク)
- 病院 (十字のマーク)
- 小中学校 (文のマーク)

市指定避難場所一覧		
名称	住所	電話番号
小野小学校屋内運動場	宗方町365	0957-22-0497

避難行動の心得

想定される浸水の深さを確認しましょう。

3m以上の浸水	必ず	浸水しない場所
0.5m~3mまでの浸水	必ず	2階以上の建物
0.5m未満の浸水	必ず	自宅にとどまる

※ハザードマップの注意点

このハザードマップに表示してある浸水想定区域は、一定の仮定を基に作成されたものです。地震の規模、雨の降り方や決壊の状況によっては浸水想定範囲等が異なることがあります。

- ◆ 日頃から家族やご近所で災害への対応について話し合い、家から避難場所までの経路や家族の連絡先などを確認しておきましょう。
- ◆ 浸水の発生しやすい場所や状況を日頃から把握し、危険を感じたら自主的な避難を心がけましょう。
- ◆ みなさんが災害について関心を持ち、いざという時に落ちついて行動ができるよう、日頃から災害に関する正しい『心構え』を身につけておくことが大切です。

※避難時の心得

- ◆ ため池が決壊する恐れのある時は、まず高い所などの安全な場所に避難する。
- ◆ げけ地や川沿い、ため池の下流は避けて避難する。
- ◆ 近所と声をかけ合って、家族やグループで行動する。
- ◆ スリッパ、サンダル、長靴は危険であり、できるだけ運動靴等で避難する。
- ◆ 車での移動は避ける。
- ◆ 安全を確認した後に避難場所へ移動する。

この地図に関する問合せ先：
諫早市役所 農林水産部 農地保全課
〒854-8601 諫早市東小路町7番1号
TEL: 0957-22-1500(代表)

