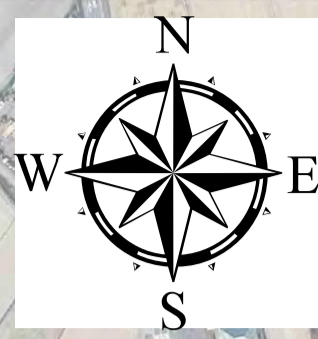


仁田野尾(上下)ため池 地震時ハザードマップ



名称	住所	電話番号
小野体育館	黒崎町170-3	0957-21-5150

名称	住所	電話番号
小野中学校	小野町1320-1	0957-22-0634
小野ふれあい会館	黒崎町185-1	0957-21-1297
黒崎町公民館 消防団第27分団研修所	黒崎町196-3	0957-24-4127
もはら保育園	赤崎町212-1	0957-22-2911
桃原寺	赤崎町199	0957-22-2831

名称	仁田野尾上ため池
貯水量	35,400m ³
堤高	8.7m
堤長	63.0m
天端幅	4.9m

名称	仁田野尾下ため池
貯水量	59,200m ³
堤高	11.3m
堤長	84.4m
天端幅	4.3m

機関名	電話番号
諫早市役所代表	0957-22-1500
諫早市役所小野出張所	0957-22-0264
警察署	110
諫早警察署 小野町駐在所	0957-23-5916
消防署	119

※ハザードマップの注意点
このハザードマップに表示してある浸水想定区域は、一定の仮定を基に作成されたものです。地震の規模、雨の降り方や決壊の状況によっては浸水想定範囲等が異なることがあります。

- ◆日頃から家族やご近所で災害への対応について話し合い、家から避難場所までの経路や家族の連絡先などを確認しておきましょう。
- ◆浸水の発生しやすい場所や状況を日頃から把握し、危険を感じたら自主的な避難を心がけましょう。
- ◆みなさんが災害について関心を持ち、いざという時に落ちついて行動ができるよう、日頃から災害に関する正しい『心構え』を身につけておくことが大切です。

- ※避難時の心得**
- ◇ため池が決壊する恐れのある時は、まず高い所などの安全な場所に避難する。
 - ◇がけ地や川沿い、ため池の下流は避けて避難する。
 - ◇近所と声をかけ合って、家族やグループで行動する。
 - ◇スリッパ、サンダル、長靴は危険であり、できるだけ運動靴等で避難する。
 - ◇車での移動は避ける。
 - ◇安全を確認した後に避難場所へ移動する。

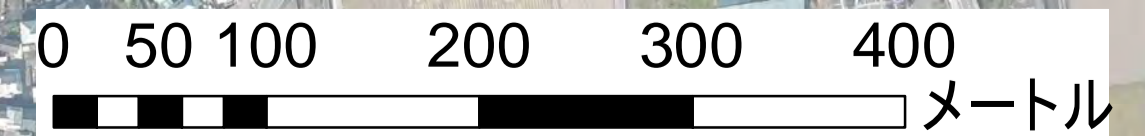
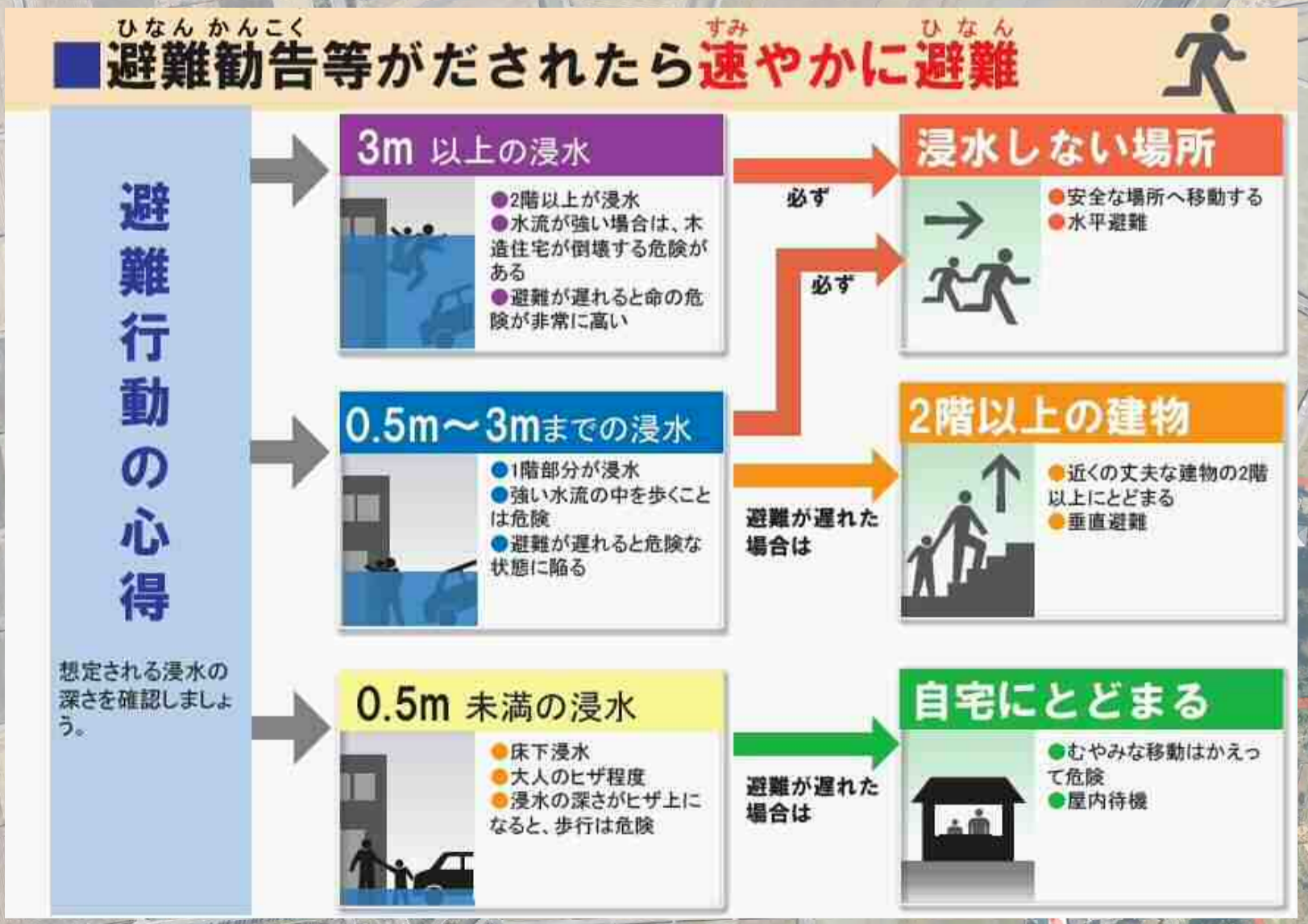
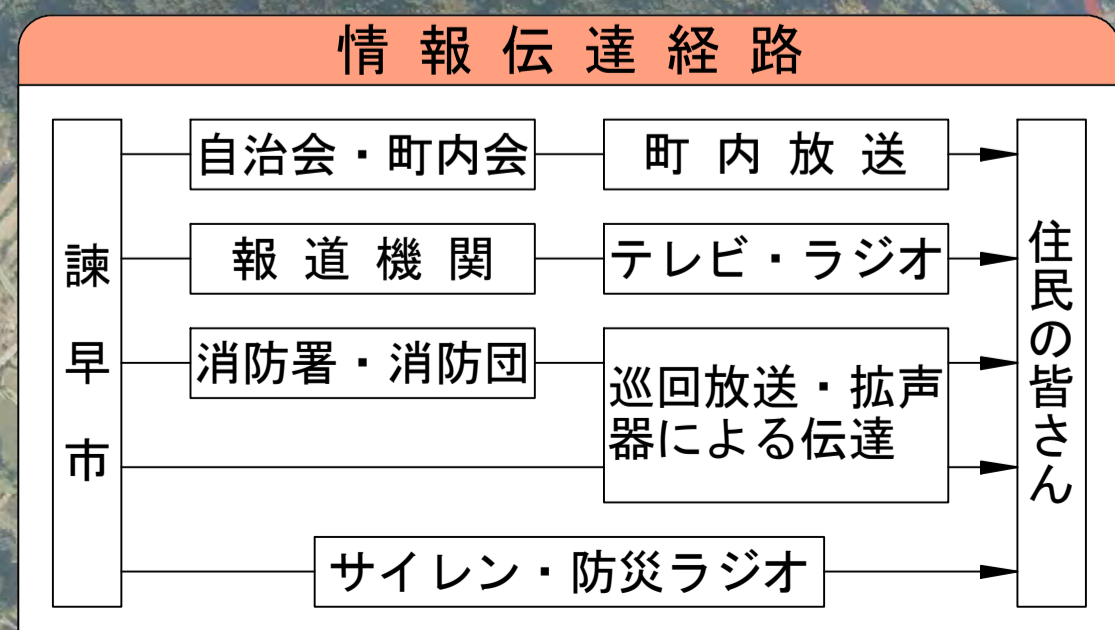
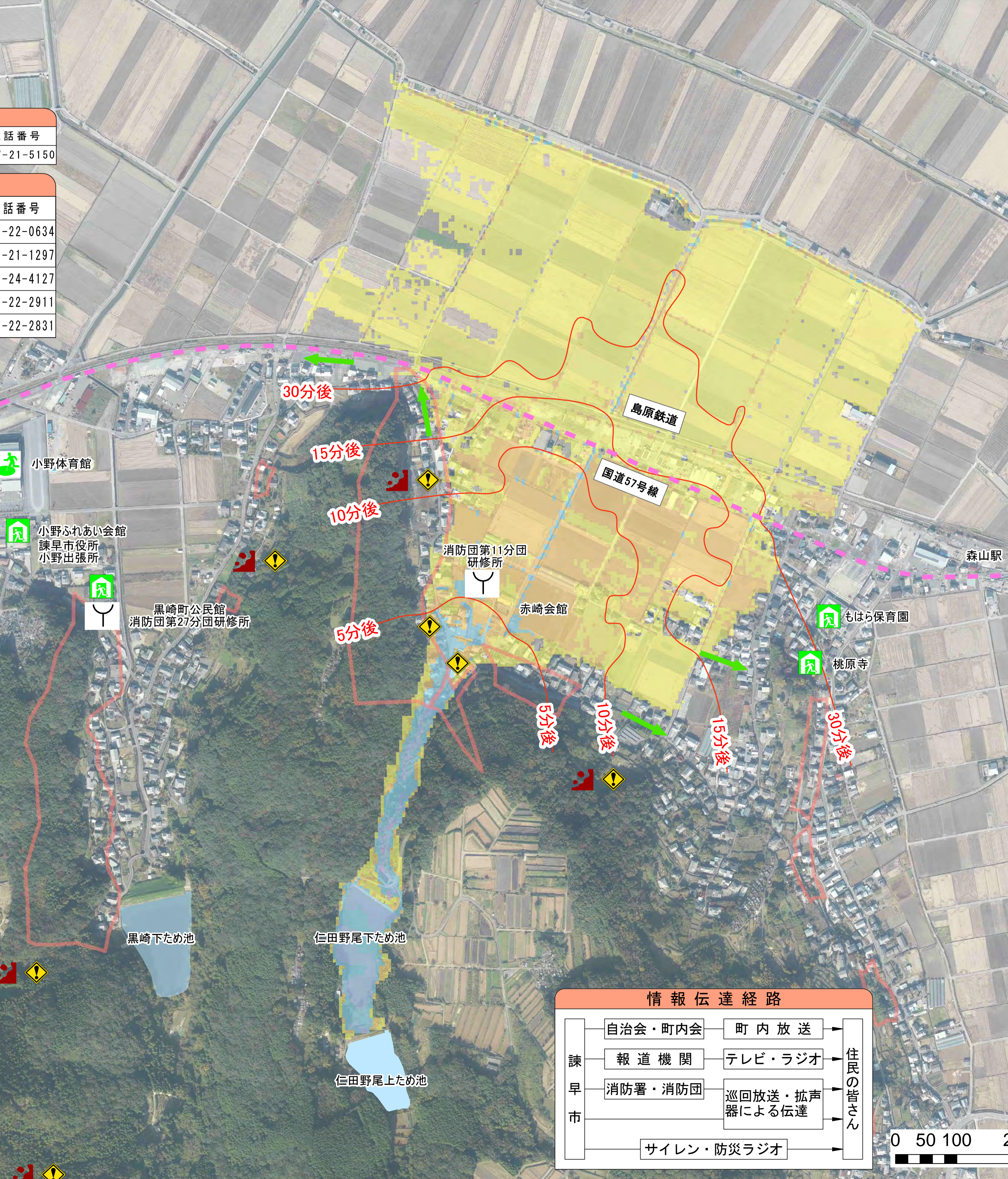
ハザードマップの見方

◆浸水の深さ

5m以上	2階水没
3m~5m	2階以上が浸水
1m~3m	1階以上が浸水
0.5m~1m	大人の腰まで
0.5m	床下浸水

◆凡例

- 市指定避難場所
- 避難場所
- 危険箇所
- 崖崩れ・地滑り
- 洪水到達時間
- 急傾斜地崩壊危険箇所
- 避難経路
- 国道
- 警察関係
- 消防関係
- 病院
- 小中学校



この地図に関する問合せ先：
諫早市役所 農林水産部 農地保全課
〒854-8601 諫早市東小路町7番1号
TEL:0957-22-1500(代表)