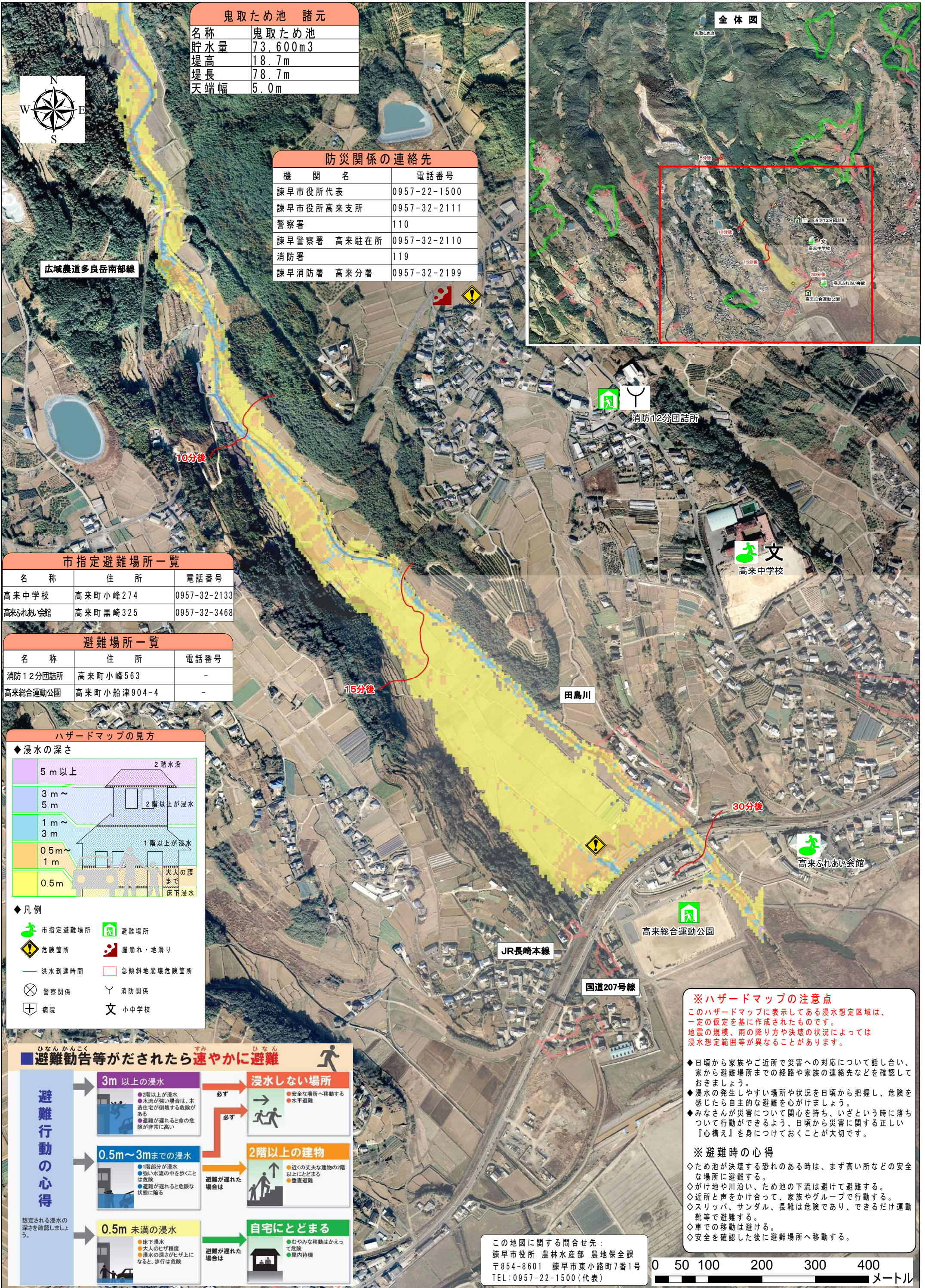


# 鬼取ため池 地震時ハザードマップ



鬼取ため池 諸元

名称	鬼取ため池
貯水量	73,600m <sup>3</sup>
堤高	18.7m
堤長	78.7m
天端幅	5.0m

防災関係の連絡先

機関名	電話番号
諫早市役所代表	0957-22-1500
諫早市役所高来支所	0957-32-2111
警察署	110
諫早警察署 高来駐在所	0957-32-2110
消防署	119
諫早消防署 高来分署	0957-32-2199

市指定避難場所一覧

名称	住所	電話番号
高来中学校	高来町小峰274	0957-32-2133
高来ふれあい会館	高来町黒崎325	0957-32-3468

避難場所一覧

名称	住所	電話番号
消防12分団詰所	高来町小峰563	-
高来総合運動公園	高来町小船津904-4	-

ハザードマップの見方

◆ 浸水の深さ

5m以上	2階水没
3m~5m	2階以上が浸水
1m~3m	1階以上が浸水
0.5m~1m	大人の腰まで
0.5m	床下浸水

◆ 凡例

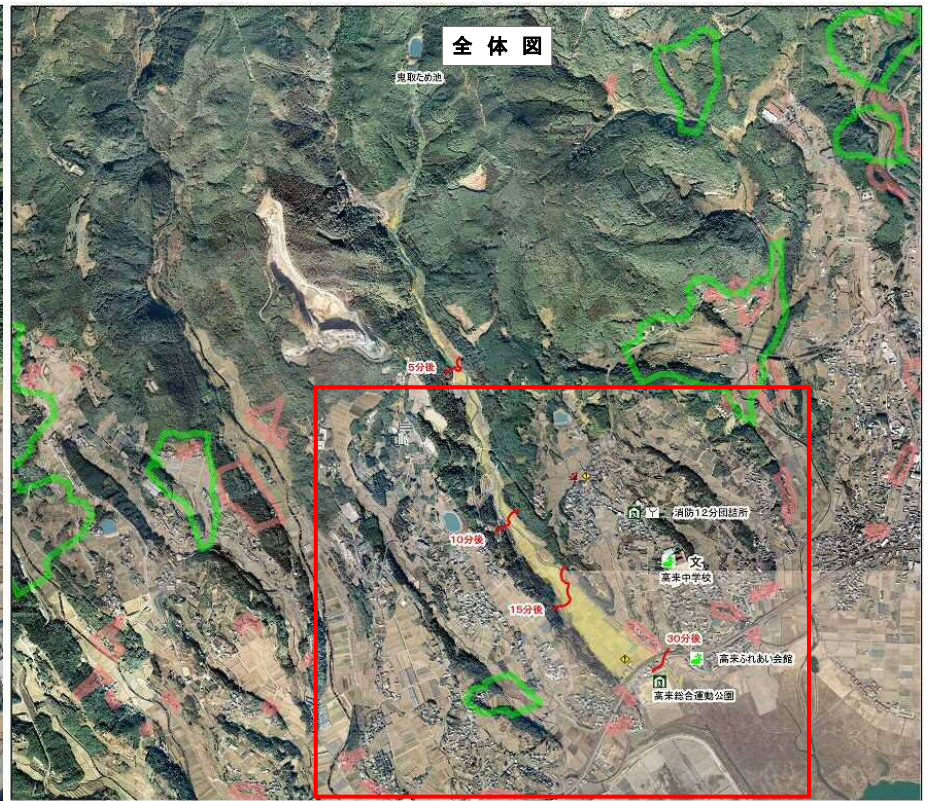
- 市指定避難場所 (緑の建物)
- 避難場所 (緑の建物)
- 危険箇所 (黄色い三角)
- 崖崩れ・地滑り (赤い山)
- 洪水到達時間 (赤い線)
- 急傾斜地崩壊危険箇所 (赤い線)
- 警察関係 (警察のマーク)
- 消防関係 (消防のマーク)
- 病院 (十字のマーク)
- 小中学校 (文のマーク)

避難勧告等がだされたら速やかに避難

避難行動の心得

想定される浸水の深さを確認しましょう。

3m以上の浸水	必ず	浸水しない場所
0.5m~3mまでの浸水	必ず	2階以上の建物
0.5m未満の浸水		自宅にとどまる



※ハザードマップの注意点

このハザードマップに表示してある浸水想定区域は、一定の仮定を基に作成されたものです。地震の規模、雨の降り方や決壊の状況によっては浸水想定範囲等が異なることがあります。

- ◆ 日頃から家族やご近所へ災害への対応について話し合い、家から避難場所までの経路や家族の連絡先などを確認しておきましょう。
- ◆ 浸水の発生しやすい場所や状況を日頃から把握し、危険を感じたら自主的な避難を心がけましょう。
- ◆ みなさんが災害について関心を持ち、いざという時に落ちついて行動ができるよう、日頃から災害に関する正しい『心構え』を身につけておくことが大切です。

※避難時の心得

- ◇ ため池が決壊する恐れのある時は、まず高い所などの安全な場所に避難する。
- ◇ かけ地や川沿い、ため池の下流は避けて避難する。
- ◇ 近所と声をかけ合って、家族やグループで行動する。
- ◇ スリッパ、サンダル、長靴は危険であり、できるだけ運動靴等で避難する。
- ◇ 車での移動は避ける。
- ◇ 安全を確認した後に避難場所へ移動する。

この地図に関する問合せ先：  
 諫早市役所 農林水産部 農地保全課  
 〒854-8601 諫早市東小路町7番1号  
 TEL: 0957-22-1500(代表)

