

諫早市橋梁長寿命化修繕計画

令和 4 年 7 月



諫早市役所 建設部 道路課

目 次

1. 橋梁長寿命化修繕計画の背景と目的 1
2. 管理橋梁の現状 2
3. 橋梁長寿命化修繕計画 17
4. 橋梁個別施設計画 21

1. 橋梁長寿命化修繕計画の背景と目的

1-1. 背景

諫早市が管理する橋梁は、全 883 橋（橋長 15m 以上：178 橋、橋長 15m 未満：705 橋）であり、その内、架設年次が明らかでない橋梁が 590 橋（約 67%）存在します。

長崎県の中央に位置し、周囲を有明海、大村湾、橘湾の 3 つの海に囲まれており、厳しい自然環境にある橋梁が多く位置している状況です。また、長崎県内の交通結節点としての役割も有しており、高速道路を跨ぐ跨道橋や鉄道を跨ぐ跨線橋も位置しています。

そのような状況も踏まえ、今後急速に高齢化が進む管理橋梁に対して、従来の事後保全型の維持管理を継続した場合、維持管理コストが膨大となり、厳しい予算制約の中で安全性・信頼性の確保のための適切な維持管理を続けることが困難となることが懸念されます。

1-2. 目的

今後高齢化する道路橋の急速な増大に対応するため、従来の事後保全型の修繕および架替えから予防的保全型の修繕および長寿命化修繕計画に基づく架替えへと円滑な政策転換を図るとともに、橋梁の長寿命化並びに橋梁の修繕・架替えに係わるライフサイクルコストの縮減を図りつつ、地域の道路網の安全性・信頼性を確保することを目的として修繕計画を策定します。

※1：事後保全：変状が顕著になってから対策を行う維持管理方法

※2：予防保全：変状が顕著になる前に対策を行う維持管理方法

※3：ライフサイクルコスト：構造物の使用期間中に係る建設費・管理費・維持補修費・取壊し費等のコストの総額

1-3. 計画の策定

諫早市ではこれまでに平成 23 年度、平成 25 年度、平成 26 年度、令和 2 年度の 4 回、橋梁長寿命化修繕計画を策定しています。

本計画では、これまでの計画及び平成 26 年に施行された省令・告示により点検頻度や診断区分が定められたことを踏まえ、橋梁長寿命化修繕計画の更新を行います。

また、新技術の活用方針や集約化・撤去に関する方針を定め、短期的な数値目標及びそのコスト縮減効果の追記を行います。

2. 管理橋梁の現状

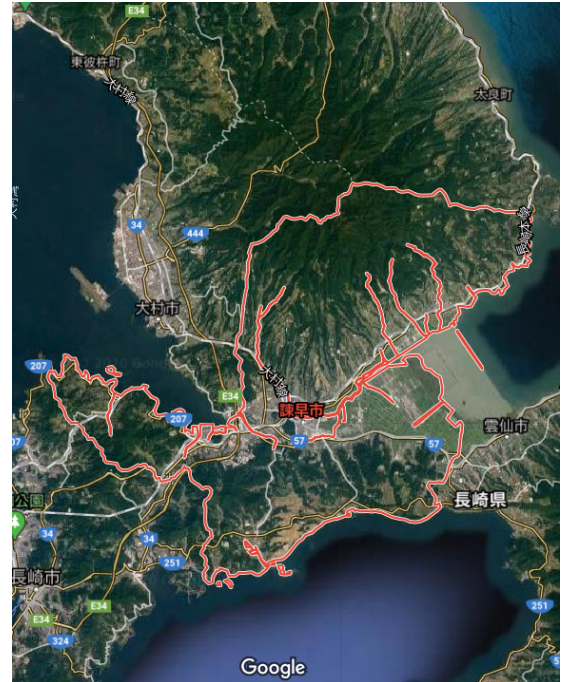
2-1. 環境条件

諫早市は、東に有明海（諫早湾）、西に大村湾、南には橋湾と三方を海に囲まれており、北部には多良山系の山地が聳えています。

諫早湾には諫早湾干拓事業があり、県内でも数少ない、平坦地である諫早平野を有しています。

周囲を海に囲まれているため、飛来塩分や直接的な塩分の影響等を受ける環境下に位置する橋梁も多い状況で、塩害を受けやすい環境条件となっています。また、高速道路を跨ぐ跨道橋や鉄道を跨ぐ跨線橋も存在します。

厳しい環境条件の橋梁や第三者への影響が大きい橋梁を有するため、事後保全的な修繕から予防保全的な修繕への転換を図るためにも、計画的に維持管理を行っていく必要があります。

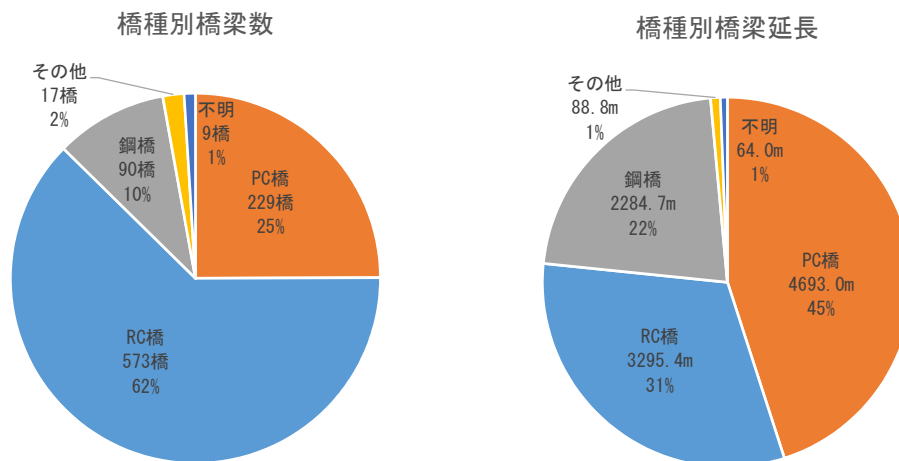


2-2. 管理橋梁の内訳

(1) 橋種別内訳

諫早市が管理する全 883 橋の橋種別内訳は以下の通りです。

なお、ここでの橋梁数は構造形式によって区分しているため、全 918 橋として計上しています。



	橋梁数	延長
PC 橋	229 橋	4,693.0m
RC 橋	573 橋	3,295.4m
鋼橋	90 橋	2,284.7m
その他	17 橋	88.8m
不明	9 橋	64.0m
合計	918 橋	10,425.9m

(2) 管理橋梁一覧

諫早市が管理している橋梁は次頁より示す 883 橋です。

なお、ここでの橋梁数は構造形式によって区分しているため、全 918 橋として計上しています。

橋梁コード	橋梁名	路線名	架設年次	橋長 (m)	幅員 (m)	使用材料	構造形式	所在地	
1	204-10001-00	公園橋	天満仲沖線	1960	64.8	11.3	PC橋	プレテンT桁	諫早市高城町
2	204-10002-00	港橋	天満仲沖線	1973	8.3	12.8	PC橋	その他(箱桁)	諫早市東本町
3	204-10003-00	有明橋	高城上町線	1960	5.1	15.6	PC橋	プレテン中空床版	諫早市東小路町
4	204-10004-00	小路橋	東小路城見線	不明	5.6	19.5	RC橋	その他	諫早市東小路町
5	204-10005-00	高城橋	東小路城見線	1959	60	13.3	PC橋	プレテンT桁	諫早市高城町
6	204-10006-00	裏山橋	永昌東福田線	1961	63.5	11.8	PC橋	プレテンT桁	諫早市永昌東町
7	204-10007-00	宮ノ前橋	永昌東福田線	1982	18	11.2	PC橋	プレテンT桁	諫早市福田町
8	204-10008-00	西小路橋(上下流側)	諫早公園前線	不明	7.5	4	PC橋	プレテン床版	諫早市高城町
9	204-10008-01	西小路橋(中央部)	諫早公園前線	不明	7.5	7.5	RC橋	中実床版	諫早市高城町
10	204-10009-00	1号橋	高城上町線	不明	2.9	16.1	RC橋	その他	諫早市東小路町
11	204-10010-00	1号橋	岡田旭町線	不明	2.5	7.8	RC橋	中実床版	諫早市八天町
12	204-10011-00	光江橋(車道部)	岡田旭町線	1996	62.7	5.2	PC橋	ポステンT桁	諫早市旭町
13	204-10011-01	光江橋(歩道部)	岡田旭町線	1996	62.7	3.9	鋼溶接橋	I桁(不明)	諫早市旭町
14	204-10012-00	倉屋敷橋	岡田旭町線	不明	8	4.9	RC橋	中実床版	諫早市旭町
15	204-10013-00	1号橋	市役所前線	不明	2.3	18.5	RC橋	その他	諫早市東小路町
16	204-10014-00	高城小橋	市役所前線	2003	13.8	8.5	PC橋	プレテン中空床版	諫早市栄町
17	204-10015-00	眼鏡橋	本町眼鏡橋線	1966	64.6	2.5	鋼溶接橋	その他(箱桁)	諫早市八天町
18	204-10016-00	1号橋	西田町高麗小路線	不明	3.8	4	RC橋	中実床版	諫早市東小路町
19	204-10017-00	高麗小路橋	西田町高麗小路線	不明	4	2.7	RC橋	中実床版	諫早市東小路町
20	204-10018-00	唐津橋	新中川良線	不明	8.9	3.8	鋼溶接橋	I桁(不明)	諫早市旭町
21	204-10019-00	裏町橋	魚棚線	不明	5.4	5.9	RC橋	中実床版	諫早市八坂町
22	204-10020-00	上門口橋	本諫早駅船越線	不明	4.7	11.3	RC橋	中実床版	諫早市栄町
23	204-10021-00	仲沖橋	厚生町仲沖線	1969	21	4.7	鋼溶接橋	I桁(不明)	諫早市旭町
24	204-10023-00	瀬戸橋	浦町線	不明	4.8	3.8	-	-	諫早市八坂町
25	204-10024-00	欄干橋	古中川良1号	不明	6.9	4.2	RC橋	中実床版	諫早市八坂町
26	204-10025-00	田井原橋	田井原線	2000	14.6	12	PC橋	プレテン中空床版	諫早市仲沖町
27	204-10026-00	新中川良橋	新中川良線	不明	5.1	4.1	PC橋	プレテン床版	諫早市旭町
28	204-10027-00	高麗小橋	高麗小路線	不明	4.1	2.4	RC橋	中実床版	諫早市栄町
29	204-10028-00	1号橋	上野町一本橋線	不明	2	2.5	RC橋	中実床版	諫早市上野町
30	204-10029-00	一本橋	上野町一本橋線	不明	5	1.8	RC橋	中実床版	諫早市厚生町
31	204-10030-00	城見橋	宇戸慶巖寺線	不明	4.1	6	RC橋	中実床版	諫早市天満町
32	204-10031-00	清仙寺橋	竹の下今廟線	1966	22	5.2	PC橋	ポステンT桁	諫早市泉町
33	204-10032-00	綿打小橋	高天正久寺線	不明	6.2	3.2	RC橋	中実床版	諫早市高天町
34	204-10033-00	1号橋	泉町5号	不明	2.3	8	RC橋	中実床版	諫早市泉町
35	204-10034-00	1号橋	八天町5号	不明	2.5	12.3	RC橋	中実床版	諫早市八天町
36	204-10035-00	山の手橋	裏山折山頭線	1958	19.5	7	RC橋	その他(アーチ橋)	諫早市城見町
37	204-10036-00	片木橋	目代片木線	1959	12	3.8	RC橋	T桁	諫早市大場町
38	204-10037-00	福田橋	八坂福田線	1974	28.1	15.8	鋼溶接橋	I桁(不明)	諫早市福田町
39	204-10038-00	香田橋	福田香田線	1997	14.1	5.7	PC橋	プレテン中空床版	諫早市福田町
40	204-10039-00	福田跨線橋	福田川頭線	1986	22	9.1	PC橋	プレテン中空床版	諫早市福田町
41	204-10040-00	宮園橋	福田北諫早中学校線	1987	13.8	5.7	PC橋	プレテン中空床版	諫早市福田町
42	204-10041-00	1号橋	諫早駅前3号	不明	3.7	7	RC橋	中実床版	諫早市永昌東町
43	204-10042-00	1号橋	諫早駅前4号	不明	3.2	5	RC橋	中実床版	諫早市永昌東町
44	204-10043-00	山下洲棧橋	上宇戸橋公園線	1958	58	4.9	RC橋	T桁	諫早市宇都町
45	204-10044-00	1号橋	諫早駅前10号	不明	3.8	5.2	RC橋	中実床版	諫早市永昌東町
46	204-10045-00	上宇戸橋	諫早駅前12号	1996	62.3	16.7	PC橋	ポステンT桁	諫早市永昌東町
47	204-10046-00	永昌東跨線橋	諫早駅前12号	1992	209.5	10.9	PC橋	プレテンT桁	諫早市永昌東町
48	204-10048-00	2号橋	諫早病院前線	不明	2.3	11.7	RC橋	その他	諫早市永昌東町
49	204-10049-00	1号橋	上宇戸橋鉄道橋線	不明	7.5	6	RC橋	その他	諫早市永昌東町
50	204-10050-00	2号橋	上宇戸橋鉄道橋線	不明	4.6	4.6	RC橋	その他	諫早市永昌東町
51	204-10052-00	2号橋	厚生町幸町北線	不明	3.3	9	RC橋	中実床版	諫早市仲沖町
52	204-10053-00	1号橋	永昌真崎津水線	不明	2.6	7.6	RC橋	その他	諫早市真崎町
53	204-10054-00	2号橋	永昌真崎津水線	不明	7.6	7.9	RC橋	その他	諫早市山川町
54	204-10055-00	1号橋	西栄田線	不明	5.4	5.7	RC橋	その他	諫早市栄田町
55	204-10056-00	1号橋	栄田中井原線	不明	5.4	8	RC橋	中実床版	諫早市栄田町
56	204-10057-00	鴻洲橋	天満本明線	1989	34.6	10.6	鋼溶接橋	I桁(不明)	諫早市目代町
57	204-10058-00	綿打橋	本明堤防線	不明	5.3	5.1	RC橋	中実床版	諫早市本明町
58	204-10059-00	谷川橋	本明本野線	1959	6.9	3.3	RC橋	中実床版	諫早市本野町
59	204-10060-00	琴川小橋	本明本野線	1959	7.1	5.9	RC橋	中実床版	諫早市本野町
60	204-10061-00	1号橋	宇戸の上線	不明	2.6	4.9	PC橋	プレテン床版	諫早市天満町
61	204-10062-00	中島橋	上平田今廟線	1991	14.1	4	PC橋	プレテンT桁	諫早市福田町
62	204-10063-00	1号橋	上平田今廟線	不明	2.9	5.2	RC橋	中実床版	諫早市日の出町
63	204-10067-00	妙見橋	天満北線	不明	4.5	13.4	RC橋	中実床版	諫早市天満町
64	204-10069-00	山の樹下橋	後谷目代線	1988	15	5	鋼溶接橋	I桁(不明)	諫早市目代町
65	204-10070-00	山の樹上橋	後谷目代線	1958	12.1	4.5	RC橋	T桁	諫早市目代町
66	204-10071-00	3号橋	後谷目代線	不明	2.9	8.2	RC橋	中実床版	諫早市目代町
67	204-10072-00	4号橋	後谷目代線	不明	2	3.1	RC橋	中実床版	諫早市目代町
68	204-10073-00	5号橋	後谷目代線	不明	2	3.5	RC橋	中実床版	諫早市目代町
69	204-10074-00	青山橋	青山線	不明	2.5	4.8	RC橋	中実床版	諫早市目代町
70	204-10075-00	螢橋	栄田菅牟田長田線	1994	43.7	11	PC橋	プレテン中空床版	諫早市本明町
71	204-10077-00	中島橋(第1径間)	本明本野線	不明	5.4	4	RC橋	T桁	諫早市本明町
72	204-10077-01	中島橋(第2径間)	本明本野線	不明	3.2	4	RC橋	中実床版	諫早市本明町
73	204-10078-00	綿打橋	本明本野線	1974	6.8	4.5	RC橋	中実床版	諫早市本明町
74	204-10079-00	前川内橋	前川内線	1959	7.7	4.5	RC橋	T桁	諫早市本明町
75	204-10080-00	上前川内橋	前川内線	1976	8.5	5.2	PC橋	プレテン中空床版	諫早市本明町
76	204-10081-00	東河内橋	本明町平線	1958	7.5	4.7	RC橋	T桁	諫早市本明町
77	204-10083-00	東垂橋	本明柳谷線	1941	7.9	5.7	RC橋	T桁	諫早市本明町
78	204-10084-00	1号橋	本明北線	不明	2.7	5	RC橋	中実床版	諫早市本明町
79	204-10085-00	1号橋	渡瀬大野線	不明	2.7	6.8	RC橋	中実床版	諫早市本明町
80	204-10086-00	2号橋	渡瀬大野線	不明	2.4	6	RC橋	その他	諫早市本明町
81	204-10087-00	3号橋	渡瀬大野線	不明	2.6	5.2	RC橋	中実床版	諫早市本明町
82	204-10088-00	渡瀬橋	渡瀬大野線	不明	7.5	6	RC橋	中実床版	諫早市本明町
83	204-10089-00	4号橋	渡瀬大野線	不明	4.6	3.8	RC橋	中実床版	諫早市本野町
84	204-10090-00	大野橋	渡瀬大野線	不明	3.1	4	RC橋	中実床版	諫早市本野町
85	204-10091-00	平松橋	平松線	1959	41	4.5	PC橋	プレテンT桁	諫早市下大渡野町、本明町
86	204-10092-00	1号橋	宮園平線	不明	2.4	4.1	RC橋	中実床版	諫早市大渡野町
87	204-10093-00	彦城橋	本野出張所前線	1959	37.5	4.5	PC橋	その他(箱桁)	諫早市上大渡野町、本明町
88	204-10094-00	中学橋	本野小学校線	1959	38.4	4.5	PC橋	その他(箱桁)	諫早市上大渡野町、本野町
89	204-10095-00	琴川橋	二ヶ倉琴川線	1959	37.5	5.3	PC橋	その他(箱桁)	諫早市上大渡野町、本野町
90	204-10096-00	柳谷橋	琴川川頭線	不明	3.5	4.9	RC橋	中実床版	諫早市本野町
91	204-10097-00	山口橋	湯野尾線	1977	7.4	5.5	PC橋	プレテン床版	諫早市湯野尾町
92	204-10098-00	棚掛橋	湯野尾北線	1960	25.2	5	PC橋	ポステンT桁	諫早市湯野尾町
93	204-10099-00	中島橋	湯野尾北線	1960	23.3	4.5	PC橋	ポステンT桁	諫早市湯野尾町
94	204-10100-00	1号橋	湯野尾北線	不明	4.4	4.4	RC橋	中実床版	諫早市湯野尾町
95	204-10101-00	2号橋	湯野尾北線	不明	5	4.5	RC橋	中実床版	諫早市湯野尾町
96	204-10102-00	3号橋	湯野尾北線	不明	4.8	4.6	RC橋	中実床版	諫早市湯野尾町
97	204-10103-00	山ノ口橋	湯野尾北線	1965	21.3	4.3	鋼溶接橋	I桁(不明)	諫早市湯野尾町
98	204-10104-00	余木橋	余木線	1961	21	3.5	PC橋	ポステンT桁	諫早市湯野尾町
99	204-10105-00	1号橋	余木線	不明	2.9	6	RC橋	中実床版	諫早市湯野尾町
100	204-10106-00	2号橋	余木線	不明	3.1	4.6	RC橋	中実床版	諫早市湯野尾町

橋梁コード	橋梁名	路線名	架設年次	橋長 (m)	幅員 (m)	使用材料	構造形式	所在地	
101	204-10107-00	3号橋	余木線	不明	5.6	3.4	R C 橋	中実床版	諫早市湯野尾町
102	204-10108-00	4号橋	余木線	不明	3.9	3.2	R C 橋	中実床版	諫早市湯野尾町
103	204-10109-00	天神橋	余木線	1961	21	2.5	P C 橋	ポステンT桁	諫早市湯野尾町
104	204-10110-00	広谷橋	赤水線	不明	3.5	6	R C 橋	中実床版	諫早市上大渡野町
105	204-10111-00	円能寺橋	松口円能寺線	1961	23	3.1	R C 橋	T桁	諫早市富川町、上大渡野町
106	204-10112-00	清水山橋 (上流側)	洞仙古場線	1980	23.1	2.6	R C 橋	T桁	諫早市富川町
107	204-10112-01	清水山橋 (下流側)	洞仙古場線	1980	23.1	3	P C 橋	その他 (箱桁)	諫早市富川町
108	204-10113-00	1号橋	大渡野古場線	不明	4.8	4.5	-	-	諫早市上大渡野町
109	204-10114-00	広谷橋	広谷線	不明	4.4	5.5	R C 橋	中実床版	諫早市上大渡野町
110	204-10115-00	1号橋	中山南線	不明	3.5	9.5	R C 橋	中実床版	諫早市福田町
111	204-10116-00	1号橋	小豆崎西里線	不明	2.3	6.1	R C 橋	中実床版	諫早市小豆崎町
112	204-10117-00	2号橋	小豆崎西里線	不明	4.2	3.9	R C 橋	中実床版	諫早市西里町
113	204-10118-00	長田橋	西長田宿線	1923	52	5.5	R C 橋	その他	諫早市西里町
114	204-10119-00	大川橋	西長田東長田線	1958	27.8	6.2	R C 橋	T桁	諫早市西里町
115	204-10120-00	段堂橋	段堂川線	不明	8.2	6.2	鋼溶接橋	I桁 (不明)	諫早市長田町
116	204-10121-00	1号橋	段堂川線	不明	3.6	5.8	R C 橋	中実床版	諫早市長田町
117	204-10122-00	長田新橋 (車道部)	長田中学校線	1958	25.1	4.9	R C 橋	T桁	諫早市西里町
118	204-10122-01	長田新橋 (歩道部)	長田中学校線	不明	27.8	2.5	鋼溶接橋	I桁 (鋼床版)	諫早市西里町
119	204-10123-00	1号橋	堤谷線	不明	4	16.5	R C 橋	中実床版	諫早市長田町
120	204-10124-00	段堂橋	西里長田線	不明	7.8	7.5	H. B. B	H形鋼 (不明)	諫早市長田町
121	204-10125-00	浜の上橋	浜の上線	不明	6.2	4.7	P C 橋	その他 (箱桁)	諫早市長田町
122	204-10126-00	1号橋	長田船溜線	不明	7.3	4.6	R C 橋	門型ラーメン橋	諫早市長田町
123	204-10127-00	瀬々田橋	白木峰岩屋川口線	不明	3.6	4	R C 橋	中実床版	諫早市大場町
124	204-10128-00	後谷橋 (上流側)	白木峰岩屋川口線	1989	11.9	2.8	R C 橋	T桁	諫早市大場町
125	204-10128-01	後谷橋 (下流側)	白木峰岩屋川口線	1989	11.9	3.3	P C 橋	その他 (箱桁)	諫早市大場町
126	204-10129-00	岩屋川口橋	白木峰岩屋川口線	1958	24.4	3.5	R C 橋	T桁	諫早市大場町
127	204-10130-00	びるご橋	目代片木線	不明	5.1	5.8	R C 橋	中実床版	諫早市大場町
128	204-10131-00	前田橋	正久寺線	不明	5.8	3.9	R C 橋	中実床版	諫早市正久寺町
129	204-10132-00	綿打橋	正久寺白浜線	不明	7.1	5.7	石橋	石 (レンガ) 橋	諫早市正久寺町
130	204-10133-00	尾首跨線橋	尾首線	1963	15.6	5.2	P C 橋	プレテンT桁	諫早市高天町
131	204-10134-00	鉾崎小橋	鉾崎深谷線	不明	4.6	4.3	R C 橋	中実床版	諫早市高天町
132	204-10135-00	上原橋	白原町原線	不明	3.5	4.5	R C 橋	中実床版	諫早市白原町
133	204-10136-00	1号橋	白原町原線	不明	18.6	4.8	P C 橋	プレテンT桁	諫早市白原町
134	204-10137-00	尺の古場橋	原椿原線	不明	5.6	4	R C 橋	中実床版	諫早市白原町
135	204-10138-00	剃刀峯橋	原椿原線	1962	7.2	5.1	R C 橋	T桁	諫早市白原町
136	204-10139-00	1号橋	猿崎線	不明	3.6	7	R C 橋	その他	諫早市猿崎町
137	204-10140-00	雪橋	猿崎線	1973	44.1	5.2	P C 橋	その他 (箱桁)	諫早市猿崎町
138	204-10141-00	1号橋	赤崎堤防線	不明	2.3	5.4	R C 橋	中実床版	諫早市赤崎町
139	204-10142-00	2号橋	赤崎堤防線	不明	2.9	5.1	R C 橋	中実床版	諫早市赤崎町
140	204-10143-00	3号橋	赤崎堤防線	不明	2.5	4.3	石橋	石 (レンガ) 橋	諫早市赤崎町
141	204-10144-00	1号橋	黒崎大籠線	不明	6.6	6	鋼溶接橋	I桁 (不明)	諫早市小野島町
142	204-10145-00	小野島新地橋	小野島新地線	1964	16.8	4.5	H. B. B	H形鋼 (不明)	諫早市小野島町
143	204-10146-00	2号橋	小野島新地線	不明	4	6	R C 橋	その他	諫早市小野島町
144	204-10147-00	3号橋	小野島新地線	不明	8.4	5.1	鋼溶接橋	I桁 (不明)	諫早市小野島町
145	204-10148-00	1号橋	龍宮鼻線	不明	5	6.4	R C 橋	中実床版	諫早市黒崎町
146	204-10149-00	中央橋	本村黒崎線	1950	6.8	4.4	R C 橋	中実床版	諫早市黒崎町
147	204-10150-00	黒崎橋	黒崎堤線	不明	5.2	5	R C 橋	中実床版	諫早市黒崎町
148	204-10151-00	1号橋	本村小野島線	不明	3.9	4.5	R C 橋	中実床版	諫早市小野島町
149	204-10152-00	1号橋	曙町小野島線	不明	4.7	6.1	R C 橋	その他	諫早市川内町
150	204-10154-00	1号橋	曙町中村線	不明	2.5	5.9	R C 橋	中実床版	諫早市川内町
151	204-10155-00	2号橋	曙町中村線	不明	3.1	6.1	R C 橋	中実床版	諫早市川内町
152	204-10156-00	2号橋	川内町新地中央干拓線	不明	20.7	13.9	R C 橋	その他	諫早市小野島町
153	204-10157-00	1号橋	川内町新地中央干拓線	不明	15.2	6.2	R C 橋	その他	諫早市川内町
154	204-10158-00	川内町新地橋	川内町新地線	1989	20.2	6.2	P C 橋	プレテンT桁	諫早市小野島町
155	204-10159-00	1号橋	川内小野島線	不明	9.3	7.2	R C 橋	その他	諫早市川内町
156	204-10160-00	1号橋	給人原半造線	不明	12.1	6	P C 橋	プレテン床版	諫早市長野町
157	204-10161-00	2号橋	給人原半造線	不明	9.4	4	P C 橋	プレテン床版	諫早市川内町
158	204-10162-00	川床橋	川床宗方線	1990	13.1	6.7	P C 橋	プレテン床版	諫早市川床町
159	204-10163-00	給人原橋	川床宗方線	不明	8	6	P C 橋	プレテン床版	諫早市長野町
160	204-10164-00	1号橋	宗方線	不明	2	19.5	R C 橋	その他	諫早市宗方町
161	204-10165-00	岩戸山橋	宗方線	不明	7.2	7.1	R C 橋	中実床版	諫早市宗方町
162	204-10166-00	岩戸下橋	宗方線	1959	5.3	4.2	R C 橋	中実床版	諫早市宗方町
163	204-10167-00	2号橋	宗方線	不明	4.8	4.4	R C 橋	中実床版	諫早市宗方町
164	204-10168-00	小園橋	川床小園橋線	1964	7	4.5	R C 橋	T桁	諫早市川床町
165	204-10169-00	1号橋	川床2号	不明	3.5	3.5	R C 橋	中実床版	諫早市川床町
166	204-10170-00	1号橋	鷺崎線	不明	3.3	7.5	R C 橋	その他	諫早市小川町
167	204-10171-00	八三郎橋	小川出張所前線	1977	7.2	6	P C 橋	プレテン中空床版	諫早市小川町
168	204-10172-00	1号橋	栗面東線	不明	4.1	6.8	R C 橋	その他	諫早市栗面町
169	204-10173-00	埋津橋 (下流側)	八天西郷線	1967	30	15.7	鋼溶接橋	I桁 (不明)	諫早市西郷町、小川町
170	204-10173-01	埋津橋 (上流側)	八天西郷線	2010	38.3	15.7	P C 橋	プレテン箱桁	諫早市西郷町、小川町
171	204-10173-02	埋津橋 (下流側歩道部)	八天西郷線	1967	33.7	2	鋼溶接橋	I桁 (鋼床版)	諫早市西郷、小川町
172	204-10174-00	大洲橋	諫早有喜線	1972	20	7.1	鋼溶接橋	I桁 (不明)	諫早市小川町
173	204-10175-00	小ヶ倉大橋	諫早有喜線	1972	90	8.2	鋼溶接橋	I桁 (不明)	諫早市小ヶ倉町
174	204-10176-00	善神橋	諫早有喜線	1972	60	7.3	鋼溶接橋	I桁 (不明)	諫早市小ヶ倉町
175	204-10177-00	洞仙橋	諫早有喜線	1972	60	7.3	鋼溶接橋	I桁 (不明)	諫早市小ヶ倉町
176	204-10178-00	山本橋 (上流側)	諫早有喜線	不明	7.5	3.5	P C 橋	プレテン床版	諫早市小ヶ倉町
177	204-10178-01	山本橋 (下流側)	諫早有喜線	不明	7.5	4.4	R C 橋	中実床版	諫早市小ヶ倉町
178	204-10179-00	天神橋	諫早有喜線	不明	2.1	7.7	R C 橋	中実床版	諫早市有喜町
179	204-10180-00	開港橋	諫早有喜線	2003	23.2	8.9	P C 橋	プレテン中空床版	諫早市有喜町、松里町
180	204-10181-00	1号橋	諫早有喜線	不明	3.8	8.6	R C 橋	その他	諫早市松里町
181	204-10182-00	工田橋	小川寺峰線	1975	5	5.1	R C 橋	中実床版	諫早市小川町
182	204-10183-00	栗面小橋	栗面線	不明	4.5	5.6	R C 橋	その他	諫早市栗面町
183	204-10184-00	大川橋	上浦谷線	1990	30.5	5.7	P C 橋	ポステン中空床版	諫早市平山町
184	204-10185-00	岩敷橋	上浦谷線	1990	30.8	4.7	P C 橋	ポステン中空床版	諫早市平山町
185	204-10186-00	中道橋	中道線	1988	34.7	6.3	R C 橋	中空床版	諫早市平山町
186	204-10187-00	多良林橋	多良林線	不明	6	4.4	R C 橋	中実床版	諫早市平山町
187	204-10188-00	宮崎橋	土師野尾熊野神社線	1965	4.4	4.5	R C 橋	中実床版	諫早市土師野尾町
188	204-10189-00	1号橋	土師野尾線	不明	2.4	7.1	R C 橋	その他	諫早市土師野尾町
189	204-10190-00	観音洲橋	土師野尾線	1989	16	6.2	P C 橋	プレテン中空床版	諫早市土師野尾町
190	204-10191-00	2号橋	土師野尾線	不明	5.6	6.5	R C 橋	その他 (R C 床版)	諫早市土師野尾町
191	204-10192-00	3号橋	土師野尾石原線	不明	3.6	3.5	R C 橋	中実床版	諫早市土師野尾町
192	204-10194-00	2号橋	中通鶴田線	不明	2.5	4	R C 橋	中実床版	諫早市鶴田町
193	204-10195-00	川江橋	有喜町中線	1985	20	4.6	P C 橋	プレテンT桁	諫早市松里町
194	204-10196-00	仲沖小橋	厚生町2号	不明	11	4.8	P C 橋	プレテン中空床版	諫早市仲沖町
195	204-10197-00	中通橋	中通早見線	不明	5.6	4.5	R C 橋	中実床版	諫早市中通町
196	204-10198-00	鍛冶屋橋	鍛冶屋線	不明	5.2	4.3	R C 橋	中実床版	諫早市天神町
197	204-10200-00	中尾橋	早見町中尾線	不明	13.3	4.2	P C 橋	その他 (箱桁)	諫早市早見町
198	204-10201-00	茶屋橋	貝津南線	1975	8.3	4.8	P C 橋	その他 (箱桁)	諫早市貝津町
199	204-10202-00	道目木橋	貝津若葉線	1988	25.3	16.8	P C 橋	プレテンT桁	諫早市若葉町
200	204-10203-00	中央橋	久山中央線	1986	14.4	6	P C 橋	プレテンT桁	諫早市久山町

橋梁コード	橋梁名	路線名	架設年次	橋長(m)	幅員(m)	使用材料	構造形式	所在地	
201	204-10204-00	名切橋	久山化屋線	1987	11.6	6.7	H. B. B	その他(箱桁)	諫早市久山町
202	204-10205-00	竜宮橋	貝津横島線	1984	41.5	6.2	PC橋	プレテン中空床版	諫早市貝津町
203	204-10206-00	輪之内橋	貝津2号	1975	8.5	5.3	PC橋	プレテン中空床版	諫早市貝津町
204	204-10207-00	西大川橋	貝津1号	1990	23.6	6.2	PC橋	ポステン中空床版	諫早市貝津町
205	204-10208-00	1号橋	小船越馬渡線	不明	4.7	5.8	RC橋	その他	諫早市馬渡町
206	204-10209-00	黒橋	小船越黒橋線	1969	17.4	2.4	鋼溶接橋	I桁(不明)	諫早市小船越町
207	204-10210-00	1号橋	真崎破籠井線	不明	3.7	4.7	RC橋	中実床版	諫早市破籠井町
208	204-10211-00	2号橋	真崎破籠井線	不明	8.7	5.4	RC橋	中実床版	諫早市破籠井町
209	204-10212-00	真崎橋	真崎線	1995	25	7.2	PC橋	ポステンT桁	諫早市真崎町
210	204-10213-00	龜山橋	西郷寺田線	1972	32.8	4.4	鋼溶接橋	I桁(不明)	諫早市西郷町
211	204-10214-00	1号橋	小野島中線	不明	8.6	6.2	RC橋	その他	諫早市小野島町
212	204-10215-00	猿崎橋	猿崎深海線	1964	16	4.7	PC橋	ポステンT桁	諫早市猿崎町
213	204-10216-00	大師橋	猿崎深海線	1960	15	4.3	鋼溶接橋	I桁(不明)	諫早市猿崎町
214	204-10217-00	乱橋	立出南乱橋線	1965	7.8	4.7	RC橋	T桁	諫早市宇都町
215	204-10218-00	1号橋	川内町南線	不明	3	3.4	RC橋	中実床版	諫早市川内町
216	204-10219-00	2号橋18	川内町南線	不明	2.6	3.9	RC橋	中実床版	諫早市川内町100番地先
217	204-10220-00	1号橋50	宮の後井樋口線	不明	2	5.8	RC橋	その他	諫早市小野島町39番地先
218	204-10221-00	2号橋19	宮の後井樋口線	不明	3.4	4.6	RC橋	その他(RC床版)	諫早市小野島町1253番1地先
219	204-10222-00	2号橋20	新田線	不明	8.3	12.3	RC橋	その他	諫早市赤崎町2566番1地先
220	204-10223-00	1号橋51	新田線	不明	5	7.9	RC橋	その他	諫早市赤崎町2162番地先
221	204-10225-00	2号橋21(上流側)	赤崎中線	不明	2.2	9.7	RC橋	中実床版	諫早市赤崎町629番地先
222	204-10225-01	2号橋(下流側)	赤崎中線	不明	2.6	6.1	RC橋	その他	諫早市赤崎町
223	204-10226-01	小船越町橋	小船越東線	2003	10	12.7	PC橋	プレテン中空床版	諫早市小船越町
224	204-10227-00	中田橋	中田線	1973	25.4	4.6	鋼溶接橋	I桁(不明)	諫早市中田線
225	204-10228-00	清水橋	中田線	1959	23.9	4.6	RC橋	T桁	諫早市中田町
226	204-10229-00	1号橋52	道上線	不明	2.9	4.3	RC橋	中実床版	諫早市長田町3045番地先
227	204-10230-00	古場山橋	古場山要線	1959	24.1	4.1	RC橋	T桁	諫早市御手水町
228	204-10231-00	正久寺橋	正尾東線	1965	14.6	4.8	PC橋	プレテン中空床版	諫早市正久寺町
229	204-10232-00	1号橋53	剃刀峰白木峰線	不明	4.4	5.9	RC橋	中実床版	諫早市白原町2858番4地先
230	204-10233-00	花高橋	久保花高線	2014	16.8	7.7	RC橋	プレテン中空床版	諫早市下大渡野町
231	204-10234-00	花高小橋	久保花高線	不明	3	7.9	RC橋	中実床版	諫早市下大渡野町1397番4地先
232	204-10235-00	喜野重橋	富川町大山線	不明	7.1	4	RC橋	中実床版	諫早市湯野尾町
233	204-10236-00	1号橋	富川町大山線	不明	3	3.7	RC橋	中実床版	諫早市湯野尾町
234	204-10237-00	真城橋	真崎北線	1997	26.2	7.2	PC橋	ポステンT桁	諫早市真崎町
235	204-10238-00	今村橋	西諫早中央線	1993	66.8	12.8	PC橋	ポステンT桁	諫早市真崎町
236	204-10239-00	1号橋	旧茶屋花の木線	不明	7	5.9	RC橋	中実床版	諫早市久山町
237	204-10240-00	春毛橋	仁田原下後古場線	1986	40	6.3	PC橋	プレテンT桁	諫早市土師野尾町
238	204-10241-00	河良屋橋	仁田原下後古場線	1989	12.4	5.2	RC橋	中空床版	諫早市土師野尾町
239	204-10242-00	小ヶ倉大橋	小ヶ倉夫婦木線	不明	4.6	4.6	RC橋	その他	諫早市小ヶ倉町
240	204-10244-00	島崎橋	長野線	不明	4.3	4.3	石橋	石(レンガ)橋	諫早市川床町
241	204-10245-00	1号橋	長野線	不明	2.9	4.4	RC橋	中実床版	諫早市長野町
242	204-10246-00	鶴田橋	正部田鶴田線	不明	9.1	4.5	-	-	諫早市有喜町
243	204-10247-00	駅西1号橋	諫早駅西1号	1983	20.6	14.1	RC橋	その他	諫早市永昌町
244	204-10248-00	鍛崎橋	正久寺白浜線	1966	4.8	7.1	RC橋	中実床版	諫早市高天町
245	204-10249-00	1号橋	正久寺白浜線	不明	2.7	7.5	RC橋	中実床版	諫早市白浜町
246	204-10250-00	小岩橋	瀬々田小岩平線	不明	3.5	5.4	RC橋	中実床版	諫早市大場町
247	204-10251-00	瀬々田橋	瀬々田小岩平線	不明	4.5	3.3	RC橋	中実床版	諫早市大場町
248	204-10252-00	1号橋	小園線	不明	2.5	11.1	RC橋	中実床版	諫早市中田町
249	204-10253-00	新地橋	吉永開線	1991	15.6	8.2	PC橋	プレテンT桁	諫早市小野島町
250	204-10254-00	1号橋	吉永開線	不明	3	6.1	RC橋	中実床版	諫早市小野島町
251	204-10255-00	2号橋22	吉永開線	不明	3.1	7.4	RC橋	中実床版	諫早市小野島町1739番1地先
252	204-10256-00	3号橋8	吉永開線	不明	3.1	8.2	RC橋	中実床版	諫早市小野島町1836番1地先
253	204-10257-00	1号橋60	下田清住宅線	不明	4.3	3.9	RC橋	中実床版	諫早市天満町1564番2地先
254	204-10258-00	新橋	八天西郷線	1960	61.1	12.2	鋼溶接橋	I桁(不明)	諫早市八天町
255	204-10259-00	本町橋(上流側)	八天西郷線	不明	6.6	13.6	RC橋	その他(RC床版)	諫早市本町
256	204-10259-01	本町橋(下流側)	八天西郷線	不明	6.6	11.5	RC橋	中実床版	諫早市本町
257	204-10260-00	栄橋	八天西郷線	不明	4.5	16.1	PC橋	プレテン床版	諫早市栄町
258	204-10261-00	1号橋61	諫早駅前13号	不明	4	6.3	RC橋	中実床版	諫早市永昌東町93番1地先
259	204-10262-00	前川内大橋	栄田菅牟田長田線	1968	15.9	6.1	鋼溶接橋	I桁(不明)	諫早市本明町
260	204-10263-00	目代橋	栄田菅牟田長田線	1968	15.5	6.1	鋼溶接橋	I桁(不明)	諫早市目代町
261	204-10264-00	1号橋	栄田菅牟田長田線	1976	6.3	7.9	PC橋	その他(箱桁)	諫早市目代町
262	204-10265-00	御手水橋	栄田菅牟田長田線	1976	23	7.3	鋼溶接橋	I桁(不明)	諫早市御手水町
263	204-10267-00	1号橋62	仁田野尾線	不明	6	4.7	RC橋	中実床版	諫早市赤崎町522番2地先
264	204-10268-00	旧茶屋橋	旧茶屋線	1984	14.4	5.2	PC橋	プレテン中空床版	諫早市久山町
265	204-10269-00	旧茶屋新橋	旧茶屋線	1986	8.6	5.8	PC橋	その他(箱桁)	諫早市久山町998番1地先
266	204-10270-00	苺橋	旧茶屋線	1986	15	5.6	RC橋	T桁	諫早市久山町
267	204-10271-00	松山橋	名切線	1969	14.4	1.9	H. B. B	H形鋼(不明)	諫早市久山町
268	204-10272-00	正部谷橋	目代大野線	1986	18.6	4.5	鋼溶接橋	I桁(不明)	諫早市目代町
269	204-10273-00	正部谷橋	目代大野線	不明	5.4	3.3	RC橋	中実床版	諫早市目代町
270	204-10274-00	鯉橋	桜土井線	1965	8.9	8	PC橋	その他(箱桁)	諫早市福田町250番9地先
271	204-10275-00	1号橋63	坊主谷線	不明	7.4	3.3	RC橋	中実床版	諫早市富川町1736番1地先
272	204-10276-00	神立橋	円能寺神立線	不明	10.6	4	RC橋	T桁	諫早市上大渡野町
273	204-10277-00	中島橋3	中島線	不明	9.2	4.5	鋼溶接橋	I桁(不明)	諫早市長田町47番1地先
274	204-10278-00	諫早橋	八坂福田線	1961	61.9	13.7	PC橋	ポステンT桁	諫早市八天町
275	204-10279-00	下町橋(上流側)	八坂福田線	1961	8	2.6	RC橋	プレテン床版	諫早市東本町
276	204-10279-01	下町橋(下流側)	八坂福田線	1961	8	15.9	PC橋	T桁	諫早市東本町
277	204-10281-00	半造橋(車道部)	幸町長野線	1974	90.4	7	鋼溶接橋	I桁(不明)	諫早市幸町
278	204-10281-01	半造橋(下流側歩道部)	幸町長野線	1976	90.2	1.7	鋼溶接橋	I桁(鋼床版)	諫早市幸町
279	204-10281-02	半造橋(上流側歩道部)	幸町長野線	不明	48.6	1.2	鋼溶接橋	I桁(鋼床版)	諫早市幸町
280	204-10282-00	川内町橋	幸町長野線	1975	9.5	14.3	PC橋	その他(箱桁)	諫早市川内町
281	204-10283-00	無名橋	幸町長野線	不明	4.9	11.8	RC橋	中実床版	諫早市川内町
282	204-10284-00	1号橋64	小野体育館前線	不明	5	6.8	PC橋	プレテン床版	諫早市黒崎町227番3地先
283	204-10285-00	助兵橋	助兵線	不明	10.8	3.5	PC橋	プレテンT桁	諫早市小野島町
284	204-10286-00	仕次開橋	長寿線	不明	4.6	4.6	RC橋	中実床版	諫早市川内町
285	204-10287-00	長寿橋	長寿線	不明	8.7	5.8	RC橋	その他	諫早市小野島町
286	204-10288-00	永続橋	長寿線	不明	13.7	5.7	RC橋	その他	諫早市小野島町
287	204-10289-00	有喜橋	早見松里線	2005	26.8	7.2	PC橋	その他(PC床版)	諫早市有喜町
288	204-10290-00	1号橋	西諫早中央線	不明	5	29.1	RC橋	その他	諫早市山川町
289	204-10291-00	1号橋	真崎貝津線	不明	7	17	RC橋	その他	諫早市山川町
290	204-10292-00	2号橋	真崎貝津線	不明	4.1	20.3	RC橋	その他	諫早市馬渡町
291	204-10293-00	西諫早橋	真崎貝津線	1975	71.1	16.8	PC橋	ポステンT桁	諫早市貝津町
292	204-10295-00	2号橋	宗方田井原線	不明	5.4	8.5	PC橋	その他(箱桁)	諫早市長野町
293	204-10296-00	旭橋	倉屋敷新中川良線	不明	7.9	2.3	RC橋	中実床版	諫早市旭町
294	204-10297-00	富川橋	小野高峰線	不明	12.6	4.3	鋼溶接橋	I桁(不明)	諫早市富川町
295	204-10298-00	佛供田橋	太良仏供田線	1958	12.2	4.6	RC橋	T桁	諫早市目代町
296	204-10299-00	1号橋67	太良仏供田線	不明	2.6	3.8	RC橋	中実床版	諫早市目代町1956番1地先
297	204-10300-00	新川橋	貝津津水線	1972	28.1	6.3	鋼溶接橋	I桁(不明)	諫早市堂崎町
298	204-10301-00	清水小橋	津水1号	不明	2.6	5.7	RC橋	中実床版	諫早市津水町46番地先
299	204-10302-00	笹原橋	笹原線	不明	7.3	4	-	-	諫早市久山町
300	204-10303-00	1号橋68	中村中央線	不明	9.8	6.5	RC橋	その他	諫早市川内町736番地先

対象橋梁一覧表

(4/10)

橋梁コード	橋梁名	路線名	架設年次	橋長(m)	幅員(m)	使用材料	構造形式	所在地
301	2号橋25	中村中央線	不明	13.5	4.8	PC橋	その他(箱桁)	諫早市小野島町2406番1地先
302	1号橋69	大角線	不明	2.8	8.7	RC橋	中実床版	諫早市本明町7013番5地先
303	1号橋70	幸町半造線	不明	6	4.4	RC橋	中実床版	諫早市幸町108番地先
304	1号橋	幸町1号	不明	11.5	4.4	鋼溶接橋	I桁(不明)	諫早市仲沖町
305	中尾山川跨道橋	中尾山川線	1980	50.5	12.8	RC橋	中空床版	諫早市山川町
306	中尾山川跨道橋(第2径間)	中尾山川線	1980	24.8	12.8	PC橋	ポステンT桁	諫早市山川町
307	中尾橋	中尾町3号	1975	30.2	1.9	鋼溶接橋	I桁(鋼床版)	諫早市中尾町
308	1号橋72	山川町10号	不明	8.1	7.4	RC橋	その他	諫早市山川町36番1地先
309	1号橋73	山川町11号	不明	8	13.5	RC橋	その他	諫早市山川町24番1地先
310	山川橋	山川町12号	1976	30.1	1.9	鋼溶接橋	I桁(鋼床版)	諫早市山川町
311	1号橋74	山川町19号	不明	8	8	RC橋	その他	諫早市山川町23番地先
312	1号橋75	馬渡町1号	不明	4.1	14.2	RC橋	その他	諫早市馬渡町5番96地先
313	1号橋76	馬渡町2号	不明	4.1	6.1	RC橋	その他	諫早市馬渡町5番39地先
314	2号橋26	馬渡町2号	不明	4	6.2	RC橋	その他	諫早市馬渡町6番16地先
315	1号橋77	馬渡町3号	不明	4.1	7.7	RC橋	その他	諫早市馬渡町5番133地先
316	清仙寺福田橋	清仙寺福田線	1988	13.3	6.8	PC橋	その他(箱桁)	諫早市泉町
317	1号橋78	土師野尾栄野線	不明	3.1	5.7	RC橋	中実床版	諫早市土師野尾町1833番3地先
318	1号橋79	土師野尾山手線	不明	2.5	7.3	RC橋	中実床版	諫早市土師野尾町2216番地先
319	1号橋80	小野北線	不明	2.7	5	RC橋	その他	諫早市小野町191番1地先
320	2号橋27	小野北線	不明	2.1	5.7	RC橋	その他	諫早市小野町307番地先
321	1号橋81	山口高峰線	不明	6.9	4.1	RC橋	中実床版	諫早市湯野尾町2188番3地先
322	1号橋82	塩屋崎線	不明	2.3	3.9	RC橋	その他	諫早市正久寺町200番1地先
323	2号橋28	塩屋崎線	不明	3	4.8	RC橋	中実床版	諫早市長田町1406番1地先
324	猿崎跨線橋	猿崎台地白浜線	不明	16.6	5.1	鋼溶接橋	I桁(不明)	諫早市猿崎町
325	1号橋	土師野尾原田良線	不明	6.5	3.3	RC橋	中実床版	諫早市土師野尾町
326	1号橋84	新川良西線	不明	2.5	4.9	RC橋	その他(アーチ橋)	諫早市黒崎町167番1地先
327	白岩橋	白岩町24号	1976	25	1.9	鋼溶接橋	I桁(鋼床版)	諫早市白岩町
328	堂崎橋	堂崎町1号	1972	10	6.8	PC橋	プレテン中空床版	諫早市馬渡町
329	堂崎1号橋(第1、2径間)	堂崎山川町線	1974	30	3	鋼溶接橋	I桁(鋼床版)	諫早市白岩町・堂崎町
330	堂崎1号橋(第3径間)	堂崎山川町線	1974	30	3	鋼溶接橋	箱桁(鋼床版)	諫早市白岩町・堂崎町
331	山川2号橋	堂崎山川町線	1974	40	3	鋼溶接橋	方杖ラーメン橋	諫早市山川町・白岩町
332	萤火橋	平田の前線	不明	11.5	5.8	-	-	諫早市日の出町・福田町
333	1号橋85	館屋敷中山線	不明	6	3.3	RC橋	中実床版	諫早市福田町2667番地先
334	1号橋86	下打越堤後1号	不明	3.2	6	RC橋	中実床版	諫早市栄田町948番1地先
335	1号橋87	下打越堤後2号	不明	3	6.8	RC橋	中実床版	諫早市栄田町947番1地先
336	1号橋88	橋ノ元線	不明	1.8	4.7	RC橋	その他	諫早市長野町1628番5地先
337	2号橋29	橋ノ元線	不明	3.6	5.5	RC橋	その他	諫早市長野町1622番1地先
338	3号橋9	橋ノ元線	不明	8.4	4	PC橋	プレテン床版	諫早市長野町1388番3地先
339	1号橋89	幸町3号	不明	3.8	6	RC橋	中実床版	諫早市幸町146番6地先
340	1号橋90	小豆崎処理場線	不明	2.8	6.9	RC橋	中実床版	諫早市小豆崎町225番1地先
341	2号橋30	小豆崎処理場線	不明	3.5	9	RC橋	その他	諫早市小豆崎町124番1地先
342	宮の後跨線橋(島鉄側)	永昌宇都線	1969	11.7	5.5	PC橋	T桁	諫早市宇都町
343	宮の後跨線橋(JR側)	永昌宇都線	1969	21.8	5.5	RC橋	その他	諫早市宇都町
344	1号橋91	永昌下大渡野線	不明	9.3	8.2	RC橋	その他	諫早市下大渡野町190番1地先
345	峰跨道橋	34号側道9号	1980	42	5.2	PC橋	斜材付π型ラーメン橋	諫早市下大渡野町
346	久山陸橋	長崎自動車側道1号	1981	40.4	4.8	PC橋	斜材付π型ラーメン橋	諫早市久山町
347	1号橋	長崎自動車側道2号	不明	14.4	4.8	H. B. B	H形鋼(不明)	諫早市久山町
348	佐竹橋	長崎自動車側道12号	1978	40	4.8	PC橋	斜材付π型ラーメン橋	諫早市貝津町
349	1号橋92	小船越中尾線	不明	6.5	2	鋼溶接橋	I桁(不明)	諫早市小船越町843番6地先
350	1号橋93	東諫早住宅循環線	不明	2.6	10	RC橋	その他	諫早市福田町269番11地先
351	2号橋31	東諫早住宅循環線	不明	2.6	6.4	RC橋	その他	諫早市福田町276番17地先
352	1号橋	中核工業団地1号	不明	3	37	RC橋	その他	諫早市貝津町
353	大砂口橋	中核工業団地1号	1982	43.6	25.8	PC橋	ポステンT桁	諫早市津久葉町
354	1号橋95	中核工業団地4号	不明	2.6	4.7	RC橋	その他	諫早市津久葉町5番2地先
355	1号橋96	下打越堤後3号	不明	3	5.6	RC橋	中実床版	諫早市栄田町984番1地先
356	2号橋32	下打越堤後3号	不明	3	4.6	RC橋	中実床版	諫早市栄田町1022番1地先
357	1号橋97	黒崎下線	不明	6.9	4.8	RC橋	その他	諫早市黒崎町16番1地先
358	1号橋98	堂面山口線	不明	7.7	4.6	RC橋	中実床版	諫早市土師野尾町1667番地先
359	永昌跨道橋	諫早駅南3号	1981	21.3	7	PC橋	プレテン中空床版	諫早市永昌東町
360	1号橋99	小栗小学校南線	不明	4.1	4.4	RC橋	その他	諫早市鷺崎町597番5地先
361	河原田橋	仁田原春尾線	1989	26	6.2	PC橋	ポステン中空床版	諫早市土師野尾町
362	小屋ノ前橋	土師野尾津久葉線	2002	23	12	鋼溶接橋	I桁(不明)	諫早市土師野尾町
363	唐津橋2(歩道橋)	諫早周遊自転車道線	不明	10.5	1.9	鋼溶接橋	I桁(不明)	諫早市旭町159番6地先
364	1号橋	栄田団地4号	不明	2.9	4.5	RC橋	中実床版	諫早市栄田町
365	1号橋	堂面山口線	不明	6	3.8	RC橋	中実床版	諫早市土師野尾町
366	1号橋	幸町7号	不明	5	6.3	RC橋	中実床版	諫早市幸町
367	野副橋	岩下野副線	1986	21	5.5	鋼溶接橋	I桁(不明)	諫早市湯野尾町
368	境松橋	土師野尾ダム線	1986	54	5.2	PC橋	プレテンT桁	諫早市土師野尾町
369	上楠原橋	土師野尾ダム線	1986	30	5.2	PC橋	プレテンT桁	諫早市土師野尾町
370	山越谷橋	土師野尾ダム線	1986	40	5.2	PC橋	プレテンT桁	諫早市土師野尾町
371	松名谷橋	土師野尾ダム線	1986	40	5.2	PC橋	プレテンT桁	諫早市土師野尾町
372	1号橋	野副平松線	不明	3	5.4	RC橋	その他	諫早市湯野尾町
373	1号橋	久山線	1969	20	9	RC橋	中空床版	諫早市久山町
374	3号橋	川内町新地線	不明	3.5	5.8	RC橋	その他	諫早市小野島町
375	1号橋	福田樋道橋線	不明	4.6	6.4	RC橋	中実床版	諫早市福田町
376	仁田原橋	土師野尾津久葉線	2000	21	12	PC橋	プレテン中空床版	諫早市土師野尾町
377	下楠原橋	土師野尾津久葉線	1999	21.3	12	PC橋	プレテン中空床版	諫早市土師野尾町
378	大籠橋	田井原東線	1996	12.9	9.3	PC橋	プレテン中空床版	諫早市仲沖町
379	1号橋	西栄田津水線	不明	3.8	16.8	RC橋	その他	諫早市津水町
380	2号橋	西栄田津水線	不明	3.1	16.4	RC橋	その他	諫早市津水町
381	1号橋	福田町中山線	不明	7.9	9.1	RC橋	その他	諫早市福田町
382	1号橋	日の出東線	不明	3.3	4.7	RC橋	中実床版	諫早市日の出町
383	鯉小橋	鯉橋線	1967	6.5	9	PC橋	その他(箱桁)	諫早市福田町
384	1号橋	長寿線	不明	8.8	8.8	RC橋	その他	諫早市赤崎町
385	1号橋	赤崎新田線	不明	10.5	4.2	RC橋	その他	諫早市赤崎町
386	3号橋	新田線	不明	7	8	RC橋	その他	諫早市赤崎町
387	1号橋	新田線	不明	5	8.4	RC橋	その他	諫早市赤崎町
388	2号橋	新田線	不明	6.6	11.2	RC橋	その他	諫早市赤崎町
389	第2楠原橋	仁田原春尾線	2005	14.2	6.2	PC橋	プレテン中空床版	諫早市土師野尾町
390	宮の前橋	早見線	2006	7.1	6	RC橋	その他(RC床版)	諫早市早見町
391	螢小橋	栄田菅牟田長田線	2009	12.5	9.8	PC橋	プレテン中空床版	諫早市本明町
392	1号橋	小野島中央干拓線	不明	27.3	7.6	その他	その他	諫早市小野島町
393	赤水橋	赤水線	1973	7.3	4	-	-	-
394	四の内川橋	赤水線	1980	4	5	-	-	-
395	中山西川水門管理橋	市道土園川西里堤防線	1997	27.5	5.2	RC橋	プレテン中空床版	長崎県諫早市西里町
396	1号橋115	川内町新地中央干拓線	不明	3.1	4.4	RC橋	中実床版	諫早市川内町
397	東中山橋	市道中山南線	2009	17.6	8.2	PC橋	プレテン中空床版	長崎県諫早市福田町
398	尾向橋側道橋	市道長田バイパス側道3号	2009	16.4	5.2	PC橋	プレテン中空床版	長崎県諫早市小豆崎町
399	東小路城見1号橋	東小路城見線	不明	4	11.5	RC橋	中実床版	諫早市城見町
400	1号橋	赤島東線	不明	4.1	16.6	その他	その他	久山町

対象橋梁一覧表

(5/10)

橋梁コード	橋梁名	路線名	架設年次	橋長(m)	幅員(m)	使用材料	構造形式	所在地	
401	204-10988-00	1号橋	長田バイパス側道1号	不明	3.4	16.4	RC橋	その他	諫早市小豆崎町
402	204-10989-00	2号橋	長田バイパス側道1号	不明	2.4	10.2	RC橋	その他	諫早市小豆崎町
403	204-10990-00	3号橋	長田バイパス側道1号	不明	4.1	10.4	RC橋	その他	諫早市西里町
404	204-10991-00	4号橋	長田バイパス側道1号	不明	4.1	9.8	RC橋	その他	諫早市西里町
405	204-10992-00	5号橋	長田バイパス側道1号	不明	2.3	15.2	RC橋	その他	諫早市西里町
406	204-10995-00	8号橋	長田バイパス側道1号	不明	4	8.2	RC橋	その他	諫早市小豆崎町
407	204-10996-00	9号橋	長田バイパス側道1号	不明	2.6	8.3	RC橋	その他	諫早市小豆崎町
408	204-10997-00	10号橋	長田バイパス側道1号	不明	3.5	13.6	RC橋	その他	諫早市小豆崎町
409	204-10998-00	福田大橋 (第1-5径間)	長田バイパス側道1号	2006	90.2	16.8	PC橋	プレテン中空床版	諫早市福田町
410	204-10998-01	福田大橋 (第6、7径間)	長田バイパス側道2号	2004	100.9	16.8	鋼溶接橋	箱桁 (鋼床版)	諫早市福田町
411	204-10999-00	2号橋	幸町半造線	不明	2.7	8.7	RC橋	その他	諫早市幸町
412	204-11000-00	目代新橋	天満目代線	2003	24	17.8	PC橋	プレテン中空床版	諫早市目代町
413	204-20002-00	間瀬貝橋	久山化屋線	不明	3.1	5.2	RC橋	その他	諫早市多良見町化屋
414	204-20003-00	丸尾橋	丸尾涼松線	1991	7.3	23.9	RC橋	中実床版	諫早市多良見町化屋
415	204-20004-00	下釜割橋	井樋ノ尾線	1985	7.8	8.2	RC橋	中実床版	諫早市多良見町團
416	204-20005-00	明治橋	中里西川内線	1980	33.5	9	PC橋	プレテン中空床版	諫早市多良見町團
417	204-20006-00	南前橋	中里西川内線	2002	10.9	9.5	PC橋	プレテン中空床版	諫早市多良見町中里
418	204-20007-00	中里橋	中里西川内線	不明	4.1	7.4	RC橋	中実床版	諫早市多良見町中里
419	204-20008-00	落合橋	中里西川内線	1969	4	4.5	RC橋	中実床版	諫早市多良見町中里
420	204-20009-00	清水橋	中里西川内線	1963	6.9	4.2	RC橋	中実床版	諫早市多良見町中里
421	204-20010-00	鷹ノ巣橋	西川内バス通線	不明	15.7	6.8	PC橋	プレテンT桁	諫早市多良見町市布
422	204-20011-00	流古橋	東園駅線	不明	2.7	9.3	RC橋	中実床版	諫早市多良見町東園
423	204-20012-00	真崎橋	東園駅線	不明	2.5	4.2	RC橋	中実床版	諫早市多良見町東園
424	204-20013-00	永代橋 (上流側)	山川内線	2000	20.1	4.1	PC橋	プレテン中空床版	多良見町船津
425	204-20013-01	永代橋 (下流側)	山川内線	2000	20.1	6	PC橋	プレテンT桁	多良見町船津
426	204-20014-00	上ノ前橋 (車道部)	山帰来川内線	1991	15.8	8.1	PC橋	プレテンT桁	多良見町市布
427	204-20014-01	上ノ前橋 (歩道部)	山帰来川内線	1985	15.8	4.2	鋼溶接橋	I桁 (不明)	多良見町市布
428	204-20015-00	古鍛冶屋橋	古鍛冶屋線	1982	45	9	PC橋	ボスデン箱桁	多良見町市布
429	204-20016-00	多留角橋	西川内迂回線	1984	16.5	7	PC橋	プレテンT桁	多良見町市布
430	204-20017-00	小川谷橋	西川内迂回線	1983	8	4.9	PC橋	その他 (箱桁)	諫早市多良見町西川内
431	204-20018-00	井手口橋 (上下流側)	西川内迂回線	不明	7.1	2.2	RC橋	T桁	諫早市多良見町西川内
432	204-20018-01	井手口橋 (中央部)	西川内迂回線	不明	7.1	3.3	石橋	その他 (アーチ橋)	諫早市多良見町西川内
433	204-20019-00	岩首橋 (上流側)	西川内迂回線	不明	4	1.3	RC橋	T桁	諫早市多良見町西川内
434	204-20019-01	岩首橋 (下流側)	西川内迂回線	不明	4	2.7	石橋	石 (レンガ) 橋	諫早市多良見町西川内
435	204-20020-00	源八橋	西川内迂回線	不明	4.9	9.3	RC橋	中実床版	多良見町西川内
436	204-20021-00	友ノ尾橋	西川内迂回線	1969	2.4	5.4	RC橋	中実床版	多良見町西川内
437	204-20022-00	清水橋	山野線	1983	14.2	6.7	RC橋	中実床版	諫早市多良見町山川内
438	204-20023-00	陰平橋	山野線	1985	14.4	5	PC橋	プレテンT桁	諫早市多良見町野川内
439	204-20024-00	幸仏橋	山野線	1972	9	4.5	RC橋	T桁	諫早市多良見町野川内
440	204-20025-00	團橋 (上流側)	木床團線	1989	46.9	13.8	PC橋	ボスデン中空床版	多良見町團
441	204-20025-01	團橋 (下流側)	木床團線	1989	46.9	13.8	PC橋	ボスデン箱桁	多良見町團
442	204-20026-00	木床橋	木床團線	1988	17	18.8	PC橋	プレテン中空床版	多良見町團
443	204-20027-00	勢ノ元橋	川内笹ノ元線	不明	6.4	4.6	RC橋	中実床版	諫早市多良見町西園
444	204-20028-00	川内橋	川内笹ノ元線	不明	5.5	5.5	RC橋	中実床版	諫早市多良見町西園
445	204-20029-00	野副橋 (上流側)	川内笹ノ元線	不明	5.3	2.8	RC橋	中実床版	諫早市多良見町野副
446	204-20029-01	野副橋 (下流側)	川内笹ノ元線	不明	5.3	2.6	RC橋	中実床版	諫早市多良見町野副
447	204-20030-00	下田ノ平橋	前浦宇都線	不明	4	4.4	RC橋	中実床版	諫早市多良見町佐瀬
448	204-20031-00	中勢女橋	前浦宇都線	不明	6.5	4.3	RC橋	中実床版	諫早市多良見町佐瀬
449	204-20032-00	上勢女橋	前浦宇都線	不明	4.2	4.9	RC橋	中実床版	諫早市多良見町佐瀬
450	204-20033-00	草木田橋	草木田大浦線	不明	3.4	2.7	RC橋	中実床版	諫早市多良見町佐瀬
451	204-20034-00	大浦橋	草木田大浦線	不明	3	2.7	RC橋	中実床版	諫早市多良見町佐瀬
452	204-20035-00	須ノ瀬橋	須ノ瀬線	不明	2.8	3.9	RC橋	中実床版	諫早市多良見町佐瀬
453	204-20036-00	無名1号橋	佐瀬平線	不明	5	3.4	RC橋	中実床版	諫早市多良見町佐瀬
454	204-20037-00	中田ノ平橋	前浦勢女線	不明	3.8	4.7	RC橋	中実床版	諫早市多良見町佐瀬
455	204-20038-00	上田ノ平橋	前浦勢女線	不明	6.2	4.6	RC橋	中実床版	諫早市多良見町佐瀬
456	204-20039-00	百石橋	五十石中通線	不明	7.4	6.2	RC橋	中実床版	諫早市多良見町佐瀬
457	204-20040-00	五十石橋	五十石中通線	不明	8.6	6.2	RC橋	中実床版	諫早市多良見町佐瀬
458	204-20041-00	元屋敷橋	元屋敷線	不明	8.2	3	RC橋	中実床版	諫早市多良見町佐瀬
459	204-20042-00	木場前橋	木場線	1969	5.1	4.4	RC橋	中実床版	諫早市多良見町佐瀬
460	204-20043-00	木場橋	木場線	1969	7.1	5.1	RC橋	T桁	諫早市多良見町佐瀬
461	204-20044-00	片瀬橋	浦川内線	1979	7.9	5.1	PC橋	その他 (箱桁)	諫早市多良見町佐瀬
462	204-20045-00	相川橋	浦川内線	1971	2.6	3.9	RC橋	中実床版	諫早市多良見町佐瀬
463	204-20046-00	丸山橋	丸山墓線	不明	4.6	3.8	RC橋	中実床版	諫早市多良見町佐瀬
464	204-20048-00	田中橋	伊木力支所線	不明	3.3	3.5	RC橋	中実床版	諫早市多良見町舟津
465	204-20049-00	野川内橋	松ノ頭線	1969	11	5.6	RC橋	T桁	諫早市多良見町野川内
466	204-20050-00	神平橋	松ノ頭線	不明	2.2	3.6	石橋	石 (レンガ) 橋	諫早市多良見町野川内
467	204-20051-00	松ノ頭橋	松ノ頭線	不明	2.3	5	RC橋	その他	諫早市多良見町野川内
468	204-20052-00	重尾橋	重尾線	1973	11.3	4.6	RC橋	T桁	諫早市多良見町野川内
469	204-20054-00	鱸橋	山川内萩原線	1984	11.5	5	RC橋	中実床版	諫早市多良見町山川内
470	204-20055-00	山口橋	山川内大山線	2002	8.8	8.5	PC橋	プレテン中空床版	諫早市多良見町山川内
471	204-20057-00	大山橋	山川内大山線	2000	49.4	7.2	RC橋	中実床版	諫早市多良見町山川内
472	204-20058-00	樋口橋	刈底線	不明	5.8	6	RC橋	中実床版	諫早市多良見町山川内
473	204-20059-00	浮津橋	浮津迂回線	不明	3.1	3.5	RC橋	中実床版	諫早市多良見町元釜
474	204-20060-00	群橋	群線	不明	3.7	3.7	RC橋	中実床版	諫早市多良見町元釜
475	204-20061-00	寺畑橋	寺畑下ノ谷線	不明	5	3.2	RC橋	中実床版	諫早市多良見町元釜
476	204-20062-00	2号笹ノ元橋	笹ノ元線	不明	3.5	3.6	RC橋	中実床版	諫早市多良見町野副
477	204-20063-00	笹ノ元橋	笹ノ元線	1969	6.4	2.9	RC橋	中実床版	諫早市多良見町野副
478	204-20064-00	大戸橋	野副元釜線	不明	4.1	5	RC橋	中実床版	諫早市多良見町野副
479	204-20065-00	上大戸橋	野副元釜線	不明	3.2	4.5	RC橋	中実床版	諫早市多良見町野副
480	204-20066-00	浮津橋	元釜海岸通り線	不明	16.8	7	PC橋	プレテンT桁	多良見町元釜
481	204-20067-00	川内中橋	川内中線	不明	7.3	4.6	RC橋	中実床版	諫早市多良見町西園
482	204-20068-00	草平橋	大草蔭平線	不明	9.3	4.2	RC橋	中実床版	諫早市多良見町野副
483	204-20069-00	嶽堤橋	宮前線	1984	12.1	5.2	PC橋	その他 (箱桁)	諫早市多良見町野副
484	204-20070-00	東園橋	東西園線	不明	6.1	9.5	RC橋	中実床版	諫早市多良見町東園
485	204-20071-00	東園橋	東園線	不明	4.5	4.8	RC橋	中実床版	諫早市多良見町東園
486	204-20072-00	岩下橋	小崎線	不明	2.9	4.7	RC橋	その他	諫早市多良見町木床
487	204-20073-00	浜田橋	木床浜田線	不明	7.8	4.3	PC橋	プレテン床版	諫早市多良見町木床
488	204-20074-00	墓の前橋	柳坂線	不明	3.3	6.6	RC橋	中実床版	諫早市多良見町木床
489	204-20075-00	小山橋	柳坂線	不明	2.4	4.4	RC橋	中実床版	諫早市多良見町木床
490	204-20076-00	柳坂橋	柳坂線	不明	2.7	3.7	RC橋	中実床版	諫早市多良見町木床
491	204-20078-00	天砂橋	多々良田線	不明	7	6.3	鋼溶接橋	I桁 (不明)	諫早市多良見町團
492	204-20079-00	多々良田橋	多々良田線	不明	7.2	6.1	RC橋	中実床版	諫早市多良見町團
493	204-20080-00	下田原橋	中央地区川端線	1976	9	8.8	PC橋	その他 (箱桁)	諫早市多良見町團
494	204-20081-00	中田原橋	喜々津縦貫線	不明	6.8	17	RC橋	中実床版	諫早市多良見町團
495	204-20082-00	上田原橋	中央地区1号	不明	6.8	10	RC橋	中実床版	諫早市多良見町團
496	204-20083-00	田原橋	中央地区2号	不明	6.7	7	RC橋	中実床版	諫早市多良見町團
497	204-20084-00	駅通橋	喜々津駅通り線	不明	2.4	6.5	RC橋	その他	多良見町化屋
498	204-20085-00	駅前橋	喜々津駅通り線	2009	10.6	10.3	PC橋	その他 (箱桁)	多良見町化屋
499	204-20086-00	中化屋橋	化屋名切線	不明	2	3.4	RC橋	その他	諫早市多良見町化屋
500	204-20087-00	神切橋	駅裏線	不明	9.5	5.3	PC橋	その他 (箱桁)	諫早市多良見町化屋

橋梁コード	橋梁名	路線名	架設年次	橋長 (m)	幅員 (m)	使用材料	構造形式	所在地	
501	204-20088-00	塩浜橋	塩浜シーサイド線	1998	13	9.8	PC橋	プレテン中空床版	諫早市多良見町化屋
502	204-20089-00	上丸尾橋	ダム下線	不明	10.3	6.2	PC橋	その他(箱桁)	諫早市多良見町化屋
503	204-20090-00	山笠橋	八ヶ代線	不明	3.6	4	RC橋	中実床版	諫早市多良見町化屋
504	204-20091-00	上天川橋	井樋ノ尾観音線	不明	6.2	5.6	RC橋	中実床版	諫早市多良見町化屋
505	204-20092-00	観音寺橋	観音寺線	1986	18	7.2	PC橋	プレテンT桁	多良見町市布
506	204-20093-00	東前橋	屋敷座線	1984	9.3	6	PC橋	その他(箱桁)	諫早市多良見町中里
507	204-20094-00	西川内大山橋	西川内井手口線	不明	6	3.3	RC橋	中実床版	諫早市多良見町西川内
508	204-20095-00	大坪橋	浦田平原線	1984	11.9	5	PC橋	その他(箱桁)	諫早市多良見町中里
509	204-20096-00	山神橋	山神線	1984	15.3	7	PC橋	プレテンT桁	多良見町西川内
510	204-20097-00	中橋	西川内中線	1984	15.5	5.3	PC橋	プレテン中空床版	多良見町西川内
511	204-20098-00	中橋	牟田線	1984	15.4	5.3	PC橋	プレテン中空床版	諫早市多良見町西川内
512	204-20099-00	下天川橋	井樋ノ尾迂回線	不明	7	4.7	RC橋	中実床版	諫早市多良見町化屋
513	204-20100-00	中天川橋	井樋ノ尾迂回線	不明	8.1	4.7	RC橋	中実床版	諫早市多良見町化屋
514	204-20101-00	上鷹ノ巣橋	鷹ノ巣線	1933	13.1	4.6	RC橋	T桁	諫早市多良見町市布
515	204-20102-00	化屋大橋	化屋シーサイド線	1984	123.3	12.8	PC橋	ポステンT桁	多良見町化屋
516	204-20103-00	江川橋	田4号	1978	46.9	6	PC橋	その他(箱桁)	多良見町田
517	204-20104-00	川内川1号橋	西園団地1号	不明	8	4.6	鋼溶接橋	H形鋼(不明)	諫早市多良見町野副
518	204-20105-00	とんぼ橋	中里川端線	1998	11	3.2	鋼溶接橋	I桁(不明)	諫早市多良見町中里
519	204-20106-00	れんげ橋	中里川端線	1998	8	3.2	鋼溶接橋	I桁(不明)	諫早市多良見町中里
520	204-20107-00	ほたるみ橋	中里川端線	1998	11.6	3.2	鋼溶接橋	I桁(不明)	諫早市多良見町中里
521	204-20108-00	でんでん橋	中里川端線	不明	11.1	3.2	鋼溶接橋	I桁(不明)	諫早市多良見町中里
522	204-20109-00	山川内橋	三反田線	1998	16	6.2	PC橋	プレテン中空床版	多良見町山川内
523	204-20111-00	榎橋	喜々津縦貫線	1998	53.6	16.8	PC橋	ポステンT桁	多良見町田
524	204-20112-00	上野橋	丸尾涼松線	不明	8.9	10.2	PC橋	プレテン中空床版	諫早市多良見町化屋
525	204-20113-00	平橋	野川内蔭平線	不明	12.6	3.8	PC橋	その他(箱桁)	諫早市多良見町野川内
526	204-20114-00	山ノ木橋	大草浜田線	1991	10.1	7.3	PC橋	その他(箱桁)	諫早市多良見町野副
527	204-20115-00	大浦1号橋	草木田大浦線	不明	2.3	3.9	RC橋	その他	諫早市多良見町佐瀬
528	204-20116-00	へこ原橋	伊木力ダム線	2002	7	6.8	PC橋	プレテン中空床版	諫早市多良見町山川内
529	204-20117-00	ムヘノ口橋	伊木力ダム線	2002	8.2	7.5	PC橋	プレテン中空床版	諫早市多良見町山川内
530	204-20118-00	袖山橋	山川内大山線	2001	8.8	8.5	PC橋	プレテン中空床版	諫早市多良見町山川内
531	204-20119-00	浜田橋	大草浜田線	不明	11.2	4.2	PC橋	その他(箱桁)	諫早市多良見町西園
532	204-20120-00	八ヶ代線1号橋	八ヶ代線	不明	3.8	5.4	RC橋	中実床版	諫早市多良見町化屋
533	204-20121-00	大山橋2	山川内大山線	不明	6.4	4.6	RC橋	中実床版	諫早市多良見町山川内
534	204-20122-00	なごみ橋	化屋木床線	2014	50.2	2.5	PC橋	その他(PC床版)	諫早市多良見町化屋
535	204-20123-00	無名橋3	中里川端線	1969	8	3.6	RC橋	中実床版	諫早市多良見町中里
536	204-20124-00	化屋跨線橋	久山化屋線	1973	40	1.5	鋼溶接橋	その他	長崎県諫早市多良見町化屋
537	204-20125-00	無名橋10	中ノ谷線	不明	4.6	15.7	RC橋	中実床版	諫早市多良見町元釜
538	204-30002-00	トンドロ橋	井樋線	不明	10	7	RC橋	その他	諫早市飯盛町下釜
539	204-30003-00	一丁角橋	小島線	2010	35	5.2	PC橋	ポステン箱桁	諫早市飯盛町開
540	204-30004-00	名切橋	古場三本松線	1958	9.5	8.1	RC橋	T桁	諫早市飯盛町中山
541	204-30005-00	古園橋	古園支線	1985	17.5	4	鋼溶接橋	I桁(不明)	諫早市飯盛町
542	204-30006-00	ほとぎ橋	補加線	1998	14	8	RC橋	その他	諫早市飯盛町古場
543	204-30007-00	林橋(上流側)	古場三本松線	1994	9	6.7	RC橋	T桁	諫早市飯盛町平古場
544	204-30007-01	林橋(下流側)	古場三本松線	1994	9	4.2	PC橋	その他(箱桁)	諫早市飯盛町平古場
545	204-30008-00	寺平橋	寺平古場線	不明	17.2	5	PC橋	プレテン中空床版	諫早市飯盛町
546	204-30009-00	岡橋	野中3号	不明	9.9	5	PC橋	その他(箱桁)	諫早市飯盛町中山
547	204-30010-00	勝時橋	池下2号	不明	7.3	2	鋼溶接橋	I桁(不明)	諫早市飯盛町池下
548	204-30011-00	小川橋	大門支線	1984	15.8	5.5	PC橋	プレテンT桁	諫早市飯盛町
549	204-30013-00	正地橋	石原線	1986	10.3	13.2	PC橋	その他(箱桁)	諫早市飯盛町中山
550	204-30014-00	山新田橋	上原線	1984	13	4.6	PC橋	その他(箱桁)	諫早市飯盛町上原
551	204-30015-00	第一宮ノ前橋(上流側)	田結古賀線	2010	11.8	3.3	PC橋	プレテン中空床版	諫早市飯盛町古場
552	204-30015-01	第一宮ノ前橋(下流側)	田結古賀線	2010	11.8	5.1	PC橋	プレテン床版	諫早市飯盛町古賀
553	204-30016-00	天神橋	六丁分線	1981	7.8	11.4	PC橋	その他(箱桁)	諫早市飯盛町開
554	204-30017-00	古野橋	古野線	不明	6	4.6	PC橋	プレテン床版	諫早市飯盛町開
555	204-30018-00	大平橋	大平線	不明	10.8	3.8	PC橋	その他(箱桁)	諫早市飯盛町後田
556	204-30019-00	馬ノ瀬橋	馬ノ瀬線	不明	12.5	3.8	PC橋	その他(箱桁)	諫早市飯盛町古場
557	204-30021-00	神社橋	志賀神社前線	1984	14.7	4.6	PC橋	プレテン床版	諫早市飯盛町古場
558	204-30022-00	山ノ口橋	大船線	1990	9.6	8.2	PC橋	その他(箱桁)	諫早市飯盛町平古場
559	204-30023-00	山道橋	後田線	1984	10.8	6.5	PC橋	プレテン床版	諫早市飯盛町後田
560	204-30024-00	上畔橋	上畔線	不明	5.1	3.6	RC橋	中実床版	諫早市飯盛町古場
561	204-30025-00	毎岳橋	砂子線	1984	10.8	4.6	PC橋	プレテン床版	諫早市飯盛町古場
562	204-30026-00	弁天橋	井樋線	1954	4.7	6.5	RC橋	その他	諫早市飯盛町開
563	204-30027-00	野中橋	野中1号	不明	5.6	4.5	RC橋	中実床版	諫早市飯盛町中山
564	204-30029-00	山下前橋	山下前線	1984	13.1	3.3	PC橋	その他(箱桁)	諫早市飯盛町野中
565	204-30030-00	瀧の下橋	瀧線	不明	8.6	6	RC橋	その他	諫早市飯盛町開
566	204-30031-00	岩下橋	平古場岩下線	不明	5.1	4.6	PC橋	プレテン床版	諫早市飯盛町平古場
567	204-30032-00	山下橋	平古場山下線	1984	9.3	3.8	RC橋	中実床版	諫早市飯盛町平古場
568	204-30033-00	大田角橋	大田角線	不明	2.7	3.8	RC橋	中実床版	諫早市飯盛町野中
569	204-30035-00	香月橋	瀧線	不明	3.6	10.4	RC橋	その他	諫早市飯盛町開
570	204-30036-00	柿内橋	榎原線	不明	6.7	4.6	RC橋	中実床版	諫早市飯盛町古場
571	204-30037-00	田平橋	佐田田平線	1984	17.3	5	PC橋	プレテン中空床版	諫早市飯盛町
572	204-30042-00	引地橋	塩屋2号	不明	4.2	3	RC橋	中実床版	諫早市飯盛町久保
573	204-30043-00	塚原橋	野中2号	不明	12.5	6	PC橋	その他(箱桁)	諫早市飯盛町中山
574	204-30044-00	中里橋	中里線	不明	2.6	4	RC橋	その他	諫早市飯盛町平古場
575	204-30045-00	小島1号橋	小島1号	不明	3	16.8	RC橋	その他	諫早市飯盛町開
576	204-30046-00	小島9号橋	小島1号	不明	5.4	4	PC橋	プレテン床版	諫早市飯盛町開
577	204-30047-00	小島2号橋	小島2号	不明	3	13	RC橋	その他	諫早市飯盛町開
578	204-30048-00	小島3号橋	小島3号	不明	3	9.7	RC橋	その他	諫早市飯盛町開
579	204-30049-00	小島4号橋	小島4号	不明	3.7	9	RC橋	その他	諫早市飯盛町開
580	204-30050-00	小島5号橋	小島5号	不明	3.7	9	RC橋	その他	諫早市飯盛町開
581	204-30051-00	小島6号橋	小島6号	不明	3	13.2	RC橋	その他	諫早市飯盛町開
582	204-30052-00	小島7号橋	小島7号	不明	3.7	8.9	RC橋	その他	諫早市飯盛町開
583	204-30053-00	小島8号橋	小島9号	不明	5	4	PC橋	プレテン床版	諫早市飯盛町開
584	204-30054-00	高月2号橋	高月1号	不明	2	12.5	RC橋	その他	諫早市飯盛町開
585	204-30055-00	高月3号橋	高月3号	不明	4.8	6.9	RC橋	中実床版	諫早市飯盛町開
586	204-30056-00	成津橋	堀ノ前線	不明	10.3	5	PC橋	その他(箱桁)	諫早市飯盛町後田
587	204-30057-00	池下橋	池下海岸線	1980	11.4	8	PC橋	その他(箱桁)	諫早市飯盛町池下
588	204-30058-00	米山橋	米山線	不明	4.3	4.6	RC橋	中実床版	諫早市飯盛町後田
589	204-30059-00	中組橋	中組線	1983	13.6	5	H.B.B	H形鋼(不明)	諫早市飯盛町川下
590	204-30060-00	ハカハラ橋	佐田線	不明	4	3.9	RC橋	中実床版	諫早市飯盛町佐田
591	204-30061-00	東橋	東線	不明	4.7	3.6	RC橋	中実床版	諫早市飯盛町里
592	204-30062-00	屋敷田橋	平古場山下前線	不明	2.6	3.6	RC橋	中実床版	諫早市飯盛町野中
593	204-30063-00	下正地橋	飯盛運動公園線	不明	13.5	8.2	PC橋	その他(箱桁)	諫早市飯盛町野中
594	204-30064-00	柿副橋	飯盛運動公園線	1996	9.7	10.3	PC橋	プレテン中空床版	諫早市飯盛町平古場
595	204-30065-00	無名橋	南駄久保線	不明	4.5	4.6	RC橋	中実床版	諫早市飯盛町山口
596	204-30066-00	田結橋	田結海岸線	不明	19.6	5.9	PC橋	プレテンT桁	諫早市飯盛町
597	204-30067-00	城山橋	石原野中線	不明	6	5.6	PC橋	プレテン床版	諫早市飯盛町野中
598	204-30068-00	大門橋(上流側)	佐田田平線	不明	6	5.4	RC橋	中実床版	諫早市飯盛町川下
599	204-30068-01	大門橋(下流側)	佐田田平線	不明	6	2.2	PC橋	プレテン床版	諫早市飯盛町川下
600	204-30069-00	大船1号橋	大船線	不明	2.9	10	RC橋	その他	諫早市飯盛町平古場

橋梁コード	橋梁名	路線名	架設年次	橋長(m)	幅員(m)	使用材料	構造形式	所在地	
601	204-30070-00	宮ノ前橋	古場塔の元線	不明	2.9	3.9	石橋	石(レンガ)橋	諫早市飯盛町古場
602	204-30071-00	上西ノ首1号橋	上西ノ首線	不明	2.7	3.7	石橋	石(レンガ)橋	諫早市飯盛町野中
603	204-30072-00	大田角2号橋	大田角線	不明	11.2	3.9	PC橋	その他(箱桁)	諫早市飯盛町平古場
604	204-30073-00	杉山1号橋	杉山線	不明	4.9	3.7	RC橋	中実床版	諫早市飯盛町野中
605	204-30074-00	平古場1号橋	平古場1号	不明	2.9	3.6	RC橋	中実床版	諫早市飯盛町平古場
606	204-30076-00	飯盛開1号橋	飯盛開線	不明	8	9	RC橋	その他	諫早市飯盛町開
607	204-30077-00	香田1号橋	香田線	不明	5.2	6	PC橋	プレテン中空床版	諫早市飯盛町久保
608	204-30078-00	香田2号橋	香田線	不明	6.7	5.2	RC橋	中実床版	諫早市飯盛町久保
609	204-30079-00	香田3号橋	香田線	不明	5.9	5.2	RC橋	中実床版	諫早市飯盛町久保
610	204-30080-00	継石1号橋	継石線	不明	4.3	8	RC橋	中実床版	諫早市飯盛町久保
611	204-30081-00	大樋戸橋	濁線	2009	45	7.2	PC橋	ボステン中空床版	長崎県諫早市飯盛町開
612	204-30082-00	船通橋	船通場線	2004	44	9.5	PC橋	プレテン中空床版	長崎県諫早市飯盛町開
613	204-30083-00	無名橋5	佐田線	不明	2.4	8.1	RC橋	中実床版	諫早市飯森町佐田
614	204-30084-00	無名橋6	補伽線	不明	4.2	21.1	RC橋	中実床版	諫早市飯森町古場
615	204-30085-00	無名橋7	六丁分線	不明	3.9	12.2	RC橋	中実床版	諫早市飯森町佐田
616	204-30086-00	無名橋8	佐田田平線線	不明	4.1	18.1	RC橋	中実床版	諫早市飯森町佐田
617	204-30087-00	無名橋9	平古馬山下線	不明	2.6	3.6	RC橋	中実床版	諫早市飯森町野中
618	204-40002-00	川西籠橋(車道部)	長走線	1994	21.9	8.7	PC橋	プレテン中空床版	諫早市森山町慶師野
619	204-40002-01	川西籠橋(歩道部)	長走線	1994	21.9	5.1	PC橋	その他(箱桁)	諫早市森山町慶師野
620	204-40003-00	慶師野橋	長走線	1995	21.6	15.5	PC橋	プレテン中空床版	諫早市森山町慶師野
621	204-40004-00	長走橋	長走線	不明	3	10.9	RC橋	その他	諫早市森山町慶師野
622	204-40005-00	杉谷橋	長走線	不明	8.2	17.7	-	-	諫早市森山町杉谷
623	204-40006-00	五反間橋	鳥越線	不明	3.9	6.9	RC橋	中実床版	諫早市森山町慶師野
624	204-40007-00	三笠橋1	三笠線	不明	3.4	6.2	RC橋	中実床版	諫早市森山町本村
625	204-40008-00	亥築橋	東亥築線	不明	2.9	6.9	RC橋	中実床版	諫早市森山町本村
626	204-40009-00	東亥築橋	東亥築線	不明	4.2	11	RC橋	その他	諫早市森山町本村
627	204-40011-00	玉の橋	上名線	不明	9.8	11.8	RC橋	その他	諫早市森山町上井牟田
628	204-40012-00	江湖橋	上名線	不明	3	9.8	RC橋	その他	諫早市森山町上井牟田
629	204-40013-00	唐比橋(上流側)	唐比線	2003	6.8	6	PC橋	その他(箱桁)	諫早市森山町唐比西
630	204-40013-01	唐比橋(下流側)	唐比線	2003	6.8	6.8	PC橋	プレテン中空床版	諫早市森山町唐比西
631	204-40014-00	大碓橋	水谷万灯線	不明	9.5	5.6	H.B.B	H形鋼(不明)	諫早市森山町慶師野
632	204-40015-00	清水浦橋	水谷万灯線	不明	2.3	6.4	RC橋	中実床版	諫早市森山町下井牟田
633	204-40016-00	内千々橋	水谷万灯線	不明	2.6	4.6	RC橋	その他	諫早市森山町本村
634	204-40017-00	下白塔橋	本村線	不明	3.7	4.2	RC橋	中実床版	諫早市森山町本村
635	204-40018-00	本手橋	西の角江湖線	不明	9.6	4.6	RC橋	その他	諫早市森山町上井牟田
636	204-40019-00	田の頭橋	唐比線	不明	5.7	9.8	PC橋	プレテン中空床版	諫早市森山町唐比東
637	204-40020-00	年の木橋	田尻杉谷線	不明	2.5	3.5	RC橋	中実床版	諫早市森山町田尻
638	204-40021-00	干拓橋	倉津干拓線	不明	7.8	6	H.B.B	H形鋼(不明)	諫早市森山町田尻
639	204-40022-00	石垣橋	慶師野万灯線	不明	9.4	4.4	鋼溶接橋	I桁(不明)	諫早市森山町慶師野
640	204-40023-00	小丁軒線1号橋	東亥築線	不明	2.3	4.9	RC橋	その他	諫早市森山町本村
641	204-40024-00	小丁軒線2号橋	東亥築線	不明	3.7	4.9	RC橋	中実床版	諫早市森山町慶師野
642	204-40025-00	土井下万灯1号橋	土井下万灯線	不明	2.5	4.2	RC橋	中実床版	諫早市森山町慶師野
643	204-40026-00	大碓橋	大碓線	不明	9.4	3.4	鋼溶接橋	I桁(不明)	諫早市森山町慶師野
644	204-40027-00	沼田橋	慶師野線	不明	5.5	4.4	RC橋	中実床版	諫早市森山町慶師野
645	204-40028-00	上千々橋	水谷線	不明	4.5	4.6	RC橋	中実床版	諫早市森山町本村
646	204-40029-00	三笠橋2	白塔万灯線	不明	3	5.4	RC橋	中実床版	諫早市森山町本村
647	204-40030-00	葛根崎橋	葛根崎線	不明	3.5	4.7	RC橋	中実床版	諫早市森山町本村
648	204-40031-00	西亥築橋	三笠線	不明	3.7	5.4	RC橋	中実床版	諫早市森山町本村
649	204-40032-00	上白塔橋	上白塔線	不明	3.7	5.7	RC橋	中実床版	諫早市森山町本村
650	204-40033-00	西十六開橋	西昭和開1号	2017	5.8	3.9	その他	その他	諫早市森山町本村
651	204-40034-00	西五ツ橋	下中仕切線	不明	3	3	石橋	石(レンガ)橋	諫早市森山町本村
652	204-40035-00	大開干拓備後線1号橋	大開干拓備後線	不明	6	8	RC橋	その他	諫早市森山町本村
653	204-40036-00	大開干拓備後線2号橋	大開干拓備後線	不明	2	4.5	RC橋	その他	諫早市森山町本村
654	204-40037-00	大開干拓備後線3号橋	大開干拓備後線	不明	2	4.5	RC橋	その他	諫早市森山町本村
655	204-40038-00	大開干拓備後線4号橋	大開干拓備後線	不明	5.1	4.5	RC橋	その他	諫早市森山町本村
656	204-40039-00	大開干拓備後線5号橋	大開干拓備後線	不明	5.2	4.5	RC橋	その他	諫早市森山町田尻
657	204-40040-00	大開干拓備後線6号橋	大開干拓備後線	不明	2	4.5	RC橋	その他	諫早市森山町田尻
658	204-40041-00	大開干拓備後線7号橋	大開干拓備後線	不明	2	4.5	RC橋	その他	諫早市森山町田尻
659	204-40042-00	大開干拓備後線8号橋	大開干拓備後線	不明	2	4.5	RC橋	その他	諫早市森山町田尻
660	204-40043-00	大開干拓備後線9号橋	大開干拓備後線	不明	2	4.6	RC橋	その他	諫早市森山町田尻
661	204-40044-00	大開干拓備後線10号橋	大開干拓備後線	不明	2	4.6	RC橋	その他	諫早市森山町田尻
662	204-40045-00	大開干拓備後線11号橋	大開干拓備後線	不明	8	4.5	RC橋	その他	諫早市森山町田尻
663	204-40046-00	大開干拓備後線12号橋	大開干拓備後線	不明	2	12	RC橋	その他	諫早市森山町杉谷
664	204-40047-00	西亥築1号橋	亥築線	不明	3.2	3.3	RC橋	中実床版	諫早市森山町本村
665	204-40048-00	西亥築2号橋	亥築線	不明	4.5	4.7	RC橋	中実床版	諫早市森山町本村
666	204-40049-00	馬場橋	本村馬場線	不明	4.1	4.7	RC橋	中実床版	諫早市森山町本村
667	204-40050-00	西外千々橋	外千々線	不明	2.6	6.4	RC橋	中実床版	諫早市森山町本村
668	204-40051-00	庵ノ平橋	鳥越東線	不明	2.3	11.2	RC橋	その他	諫早市森山町本村
669	204-40052-00	松下橋	松下線	不明	2.9	7.4	RC橋	中実床版	諫早市森山町田尻
670	204-40053-00	仕築橋	梅野鋤崎線	不明	3	4.9	RC橋	中実床版	諫早市森山町田尻
671	204-40054-00	仕築1号橋	仕築線	不明	2.5	5	RC橋	その他	諫早市森山町田尻
672	204-40055-00	要助橋	東中仕切線	不明	3.5	7	RC橋	その他	諫早市森山町田尻
673	204-40056-00	釜橋1	田尻釜線	不明	2.7	6	RC橋	中実床版	諫早市森山町田尻
674	204-40057-00	九平次橋	九平次線	不明	2	4	RC橋	中実床版	諫早市森山町田尻
675	204-40058-00	東十六開1号橋	東十六開線	不明	3.3	4.5	RC橋	その他	諫早市森山町田尻
676	204-40059-00	東十六開2号橋	東十六開線	不明	2.3	6.2	RC橋	その他	諫早市森山町田尻
677	204-40060-00	昭和開3号線1号橋	昭和開3号	不明	5.1	4	RC橋	その他	諫早市森山町田尻
678	204-40061-00	昭和開4号線1号橋	昭和開4号	不明	5.4	4.4	RC橋	その他	諫早市森山町田尻
679	204-40062-00	昭和開4号線2号橋	昭和開4号	不明	2	4.1	RC橋	その他	諫早市森山町田尻
680	204-40063-00	昭和開4号線3号橋	昭和開4号	不明	8.7	4.1	RC橋	その他	諫早市森山町田尻
681	204-40064-00	昭和開4号線4号橋	昭和開4号	不明	2	4.1	RC橋	その他	諫早市森山町田尻
682	204-40065-00	前田橋2	森山前田線	不明	2.3	6.1	RC橋	その他	諫早市森山町田尻
683	204-40066-00	明六1号橋	明六中ノ角線	不明	3.6	5.9	RC橋	その他	諫早市森山町田尻
684	204-40067-00	六人開橋	六人開線	不明	3.8	6.3	RC橋	中実床版	諫早市森山町田尻
685	204-40068-00	東十六開2の角橋	東十六開2の角線	不明	5.7	4.3	RC橋	中実床版	諫早市森山町田尻
686	204-40069-00	西十六開3の角橋	西十六開3の角線	不明	2.9	4.5	RC橋	その他	諫早市森山町田尻
687	204-40070-00	大開潟揚1号橋	大開潟揚線	不明	2.3	5.2	RC橋	その他	諫早市森山町本村
688	204-40071-00	大開潟揚2号橋	大開潟揚線	不明	2.3	5	RC橋	その他	諫早市森山町本村
689	204-40072-00	大開潟揚3号橋	大開潟揚線	不明	3.3	5	RC橋	その他	諫早市森山町本村
690	204-40073-00	大開潟揚4号橋	大開潟揚線	不明	3.9	5	RC橋	その他	諫早市森山町本村
691	204-40074-00	明六下の角橋	明六下ノ角線	不明	3.8	4	RC橋	その他	諫早市森山町田尻
692	204-40075-00	東十六開3ノ角橋	東十六開3ノ角線	不明	3.6	5	RC橋	その他	諫早市森山町田尻
693	204-40076-00	東十六開4ノ角橋	東十六開4ノ角線	不明	3.6	5	RC橋	その他	諫早市森山町田尻
694	204-40077-00	東十六開8ノ角橋	東十六開8ノ角線	不明	3.6	5	RC橋	その他	諫早市森山町田尻
695	204-40078-00	有明橋	田尻東線	1948	40.2	7.1	鋼溶接橋	I桁(不明)	諫早市森山町杉谷
696	204-40079-00	第一甚兵衛橋	甚兵衛線	不明	2.8	3.8	RC橋	中実床版	諫早市森山町杉谷
697	204-40080-00	第二甚兵衛橋	甚兵衛線	不明	2.8	4.1	RC橋	中実床版	諫早市森山町杉谷
698	204-40081-00	唐津田の島橋	唐津田の島線	不明	2.6	5	RC橋	その他	諫早市森山町杉谷
699	204-40082-00	西の前公園橋(上流側)	密頭線	1995	7	2.9	RC橋	中実床版	諫早市森山町杉谷
700	204-40082-01	西の前公園橋(下流側)	密頭線	1995	9.6	4	PC橋	プレテン床版	諫早市森山町杉谷

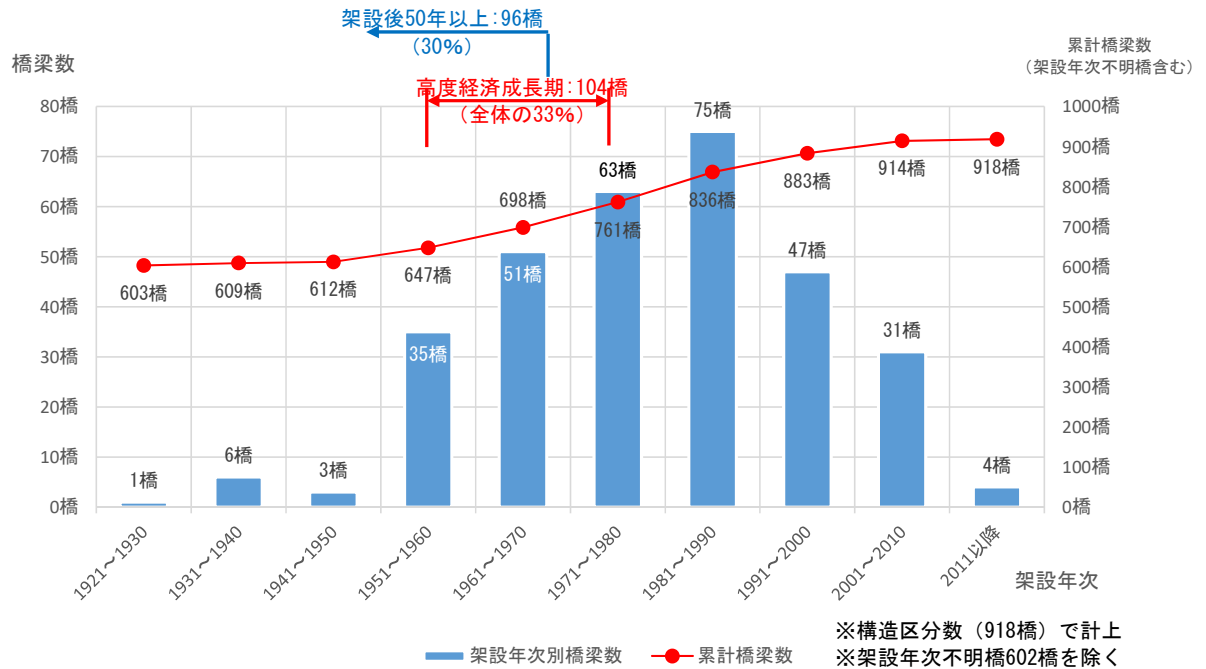
橋梁コード	橋梁名	路線名	架設年次	橋長 (m)	幅員 (m)	使用材料	構造形式	所在地	
701	204-40083-00	餅田橋	東保育所線	不明	8.8	4.6	鋼溶接橋	I桁(不明)	諫早市森山町森山町唐比北
702	204-40084-00	古場橋1	杉谷古場線	不明	3.6	6.4	RC橋	中実床版	諫早市森山町杉谷
703	204-40085-00	五番竈1号橋	五番竈1号	不明	3.4	4.5	PC橋	プレテン床版	諫早市森山町杉谷
704	204-40086-00	巡見橋	巡見2号	不明	1.7	3.4	RC橋	中実床版	諫早市森山町杉谷
705	204-40087-00	唐津橋(上流側)	幸橋線	1992	23.7	5.9	PC橋	その他(箱桁)	諫早市森山町杉谷
706	204-40087-01	唐津橋(下流側)	幸橋線	1992	23.7	4.5	PC橋	プレテン中空床版	諫早市森山町杉谷
707	204-40088-00	上の開1号橋	上の開線	不明	2.5	4.4	RC橋	中実床版	諫早市森山町杉谷
708	204-40089-00	北備後1号橋	北備後線	不明	3.3	6.8	その他	その他	諫早市森山町杉谷
709	204-40090-00	境橋	長走線	不明	5.3	6.1	RC橋	中実床版	諫早市森山町杉谷
710	204-40091-00	南備後1号橋	備後東線	不明	3.4	4.5	RC橋	中実床版	諫早市森山町杉谷
711	204-40092-00	南備後2号橋	備後中央線	不明	3.8	4.9	RC橋	中実床版	諫早市森山町杉谷
712	204-40093-00	南備後3号橋	備後西線	不明	3.8	4.5	RC橋	中実床版	諫早市森山町杉谷
713	204-40094-00	竹下橋	池田線	不明	9.3	4.4	PC橋	プレテン床版	諫早市森山町唐比東
714	204-40095-00	池田橋	池田線	不明	5.4	4	PC橋	プレテン床版	諫早市森山町唐比東
715	204-40096-00	池ノ平橋	池の御前線	不明	9	3.3	PC橋	プレテン床版	諫早市森山町唐比東
716	204-40097-00	塔ノ本橋	池の御前線	不明	5	4	RC橋	その他(RC床版)	諫早市森山町唐比東
717	204-40098-00	東大毛2号橋	楠木尻線	不明	9	4.4	PC橋	プレテン床版	諫早市森山町唐比東
718	204-40099-00	森ノ木橋	楠木尻線	不明	3.1	4	RC橋	中実床版	諫早市森山町唐比東
719	204-40100-00	中森ノ木橋	楠木尻線	不明	2.9	4	PC橋	プレテン床版	諫早市森山町唐比西
720	204-40101-00	東大毛1号橋	唐比森ノ木線	不明	9	4.8	PC橋	プレテン床版	諫早市森山町唐比東
721	204-40102-00	中楠橋	唐比森ノ木線	不明	2.9	4	PC橋	プレテン床版	諫早市森山町唐比東
722	204-40103-00	北森ノ木橋	唐比森ノ木線	不明	2.4	7.1	RC橋	その他	諫早市森山町唐比西
723	204-40104-00	焼川橋	北森ノ木線	不明	2	11.7	RC橋	中実床版	諫早市森山町唐比西
724	204-40105-00	中楠木1号橋	中楠木線	不明	9.3	3.7	PC橋	プレテン床版	諫早市森山町唐比東
725	204-40106-00	中楠木2号橋	中楠木線	不明	2.8	4.5	PC橋	プレテン床版	諫早市森山町唐比東
726	204-40107-00	上江湖橋	中野屋敷線	不明	3.9	5.4	RC橋	中実床版	諫早市森山町上井牟田
727	204-40108-00	経塚橋	熊野神社線	不明	6	4.6	RC橋	その他(RC床版)	諫早市森山町上井牟田
728	204-40109-00	西の角橋	西の角線	不明	8.8	11.5	PC橋	プレテン床版	諫早市森山町上井牟田
729	204-40110-00	本手橋2	松葉椿川線	不明	2.7	3	RC橋	中実床版	諫早市森山町上井牟田
730	204-40111-00	東田橋	松葉椿川線	不明	2.6	2.8	RC橋	中実床版	諫早市森山町上井牟田
731	204-40112-00	苗手橋	松葉椿川線	不明	3.1	2.4	RC橋	中実床版	諫早市森山町上井牟田
732	204-40113-00	井田橋	東田線	不明	8.4	4.4	RC橋	T桁	諫早市森山町上井牟田
733	204-40114-00	横山橋	横田線	不明	2.3	5.3	RC橋	中実床版	諫早市森山町上井牟田
734	204-40115-00	横田橋	横田線	不明	3.1	5.1	RC橋	中実床版	諫早市森山町上井牟田
735	204-40116-00	井手口橋2	下名線	不明	7.9	4.2	RC橋	T桁	諫早市森山町下井牟田
736	204-40117-00	仁反田橋	仁反田線	1958	13.1	5.1	RC橋	T桁	諫早市森山町下井牟田
737	204-40118-00	多助橋	下名多助橋線	不明	13.6	3.6	PC橋	その他(箱桁)	諫早市森山町下井牟田
738	204-40119-00	永統1号橋	永統西線	不明	2	5	RC橋	その他	諫早市森山町下井牟田
739	204-40120-00	永統2号橋	永統東線	不明	3.5	6	RC橋	中実床版	諫早市森山町下井牟田
740	204-40121-00	原井手口1号橋	原井手口線	不明	3	4.6	RC橋	中実床版	諫早市森山町下井牟田
741	204-40122-00	丸尾橋2	平床丸尾線	1980	10	3	鋼溶接橋	I桁(不明)	諫早市森山町下井牟田
742	204-40123-00	外竈大開橋	外竈大開線	不明	4.1	3.4	RC橋	中実床版	諫早市森山町下井牟田
743	204-40124-00	下名大開東橋	下名大開東線	不明	8.9	7.8	RC橋	その他	諫早市森山町下井牟田
744	204-40125-00	大開13号橋	大開13ノ角線	不明	4.6	3	RC橋	中実床版	諫早市森山町下井牟田
745	204-40126-00	大開14の角橋	大開14の角線	不明	4.6	3.8	RC橋	中実床版	諫早市森山町下井牟田
746	204-40127-00	大開15の角橋	大開15の角線	不明	4.6	3	RC橋	中実床版	諫早市森山町下井牟田
747	204-40128-00	下名大開橋	下名大開線	不明	7.2	7.5	RC橋	その他	諫早市森山町下井牟田
748	204-40129-00	外竈1号橋	外竈1号	不明	4.3	4.9	RC橋	中実床版	諫早市森山町下井牟田
749	204-40130-00	大開12ノ角橋	大開12ノ角線	不明	4.6	4.5	RC橋	中実床版	諫早市森山町下井牟田
750	204-40131-00	大開16ノ角橋	大開16ノ角線	不明	4.6	4	RC橋	中実床版	諫早市森山町下井牟田
751	204-40132-00	東永統橋	東永統線	不明	3	4.5	RC橋	中実床版	諫早市森山町下井牟田
752	204-40133-00	東四番籠橋	長走線	不明	5	19.9	RC橋	その他	諫早市森山町下井牟田
753	204-40134-00	へご橋	長走線	不明	13.6	4.7	PC橋	その他(箱桁)	諫早市森山町下井牟田
754	204-40135-00	土井下橋	城下三ツ橋線	不明	11.4	5.2	RC橋	その他	諫早市森山町慶師野
755	204-40136-00	下の開2号線1号橋	下の大開2号	不明	4.7	2.2	その他	その他	諫早市森山町本村
756	204-40137-00	1号橋112	備後北線	不明	3.1	3.6	RC橋	中実床版	諫早市森山町杉谷
757	204-40138-00	幸橋	唐津線	不明	9.5	4.2	RC橋	中実床版	諫早市森山町杉谷
758	204-50001-00	下駄橋	大戸萩原線	不明	13.5	6.9	RC橋	T桁	諫早市高来町船津
759	204-50002-00	松尾橋	大戸萩原線	不明	6	3.4	RC橋	中実床版	諫早市高来町古場
760	204-50003-00	三通橋	大戸萩原線	不明	4.5	4	RC橋	中実床版	諫早市高来町古場
761	204-50004-00	中渡橋	小江折山線	1960	18.4	4.8	RC橋	T桁	諫早市高来町折山
762	204-50005-00	西ノ尾橋	小船津西ノ尾線	不明	2.4	4	RC橋	その他	諫早市高来町小船津
763	204-50006-00	山下橋	下与一里松線	2012	2.7	7.2	RC橋	中実床版	諫早市高来町下与
764	204-50007-00	倉床橋(上流側)	下与一里松線	不明	2.6	3.4	RC橋	その他	諫早市高来町峰
765	204-50007-01	倉床橋(下流側)	下与一里松線	不明	2.6	2.5	RC橋	中実床版	諫早市高来町峰
766	204-50008-00	小江橋	大戸一里松線	1965	20.8	5.2	鋼溶接橋	H形鋼(不明)	諫早市高来町峰
767	204-50009-00	佐古谷橋	大戸一里松線	不明	2.2	5.6	RC橋	中実床版	諫早市高来町富地戸
768	204-50012-00	富地戸跨線橋	富地戸線	1973	14.5	4.8	PC橋	プレテン床版	諫早市高来町富地戸
769	204-50013-00	寿往橋	寿往坂中線	1974	21.2	4.6	鋼溶接橋	I桁(不明)	諫早市高来町峰
770	204-50014-00	岩川内下橋	山ノ田線	不明	7.5	3.7	RC橋	中実床版	諫早市高来町富地戸
771	204-50015-00	坊古場橋	川内東線	1979	18.5	3.6	鋼溶接橋	I桁(不明)	諫早市高来町建山
772	204-50016-00	下川内橋	川内西線	不明	14.7	3.4	PC橋	プレテン床版	諫早市高来町船津
773	204-50017-00	川内橋	川内西線	1981	12.6	3.6	RC橋	T桁	諫早市高来町建山
774	204-50018-00	深谷橋	古場萩原線	不明	2.7	3.4	RC橋	中実床版	諫早市高来町古場
775	204-50019-00	菅谷橋	古場萩原線	不明	3.4	5.3	RC橋	中実床版	諫早市高来町古場
776	204-50020-00	尾崎橋	深海古場線	不明	4	4.8	RC橋	中実床版	諫早市高来町古場
777	204-50021-00	古場橋	深海古場線	不明	15	5.3	鋼溶接橋	I桁(不明)	諫早市高来町古場
778	204-50022-00	相生橋	古場尾崎線	不明	8	4.4	RC橋	T桁	諫早市高来町古場
779	204-50023-00	平原1の橋	西平原線	不明	5.7	4	RC橋	中実床版	諫早市高来町富地戸
780	204-50024-00	平原2の橋	西平原線	不明	3.3	4.7	RC橋	中実床版	諫早市高来町西平原
781	204-50025-00	平原3の橋	西平原線	不明	4	4.1	RC橋	中実床版	諫早市高来町西平原
782	204-50026-00	平原4の橋	西平原線	不明	3.3	4.7	RC橋	中実床版	諫早市高来町西平原
783	204-50027-00	平原5の橋	西平原線	不明	3.9	4.7	RC橋	中実床版	諫早市高来町西平原
784	204-50028-00	星ノ久保橋	星ノ久保線	不明	3	4.9	RC橋	中実床版	諫早市高来町西平原
785	204-50029-00	折山橋	折山線	1962	4.5	4.5	RC橋	中実床版	諫早市高来町折山
786	204-50030-00	蜂ノ巣跨道橋	長寿坊線	1976	17.7	4.9	RC橋	T桁	諫早市高来町平田
787	204-50031-00	長寿坊橋	鳥越長寿坊線	不明	2.8	3.8	RC橋	中実床版	諫早市高来町折山
788	204-50032-00	宮本橋	中江線	不明	2.5	5.5	RC橋	中実床版	諫早市高来町下与
789	204-50033-00	万福寺橋	小江駅前西線	不明	3.6	2.1	RC橋	中実床版	諫早市高来町下与
790	204-50034-00	西宇戸橋	平田線	1976	14	4.7	H. B. B	H形鋼(不明)	諫早市高来町平田
791	204-50035-00	東大砂1の橋	猫山線	不明	2.7	3.9	RC橋	中実床版	諫早市高来町下与
792	204-50036-00	田島川橋(第1径間)	田島川小江駅前線	1960	12	4.7	RC橋	T桁	諫早市高来町小船津
793	204-50036-01	田島川橋(第2径間)	田島川小江駅前線	1960	4	4.7	RC橋	その他(RC床版)	諫早市高来町小船津
794	204-50037-00	柳原1の橋	田島川小江駅前線	不明	3	3.5	RC橋	中実床版	諫早市高来町小船津
795	204-50038-00	柳原2の橋	田島川小江駅前線	不明	3.9	3.5	RC橋	中実床版	諫早市高来町小船津
796	204-50039-00	溝内1の橋	田島川小江駅前線	不明	2	4	RC橋	その他	諫早市高来町小船津
797	204-50040-00	下猫山川橋	田島川小江駅前線	不明	4.5	3.5	RC橋	中実床版	諫早市高来町小船津
798	204-50041-00	下手橋	小船津線	1999	36.3	4.8	PC橋	プレテン中空床版	諫早市高来町小船津
799	204-50042-00	猫山橋	西尾線	不明	5.1	4.5	RC橋	中実床版	諫早市高来町上与
800	204-50043-00	城ノ尾橋	城ノ尾西線	不明	4.2	3.4	RC橋	中実床版	諫早市高来町折山

橋梁コード	橋梁名	路線名	架設年次	橋長(m)	幅員(m)	使用材料	構造形式	所在地
801	204-50044-00	中江橋	不明	5.3	3.3	RC橋	中実床版	諫早市高来町下与
802	204-50045-00	新田橋(車道部)	1959	35.5	4.8	PC橋	T桁	諫早市高来町三部老
803	204-50045-01	新田橋(歩道部)	1959	35.5	1.7	鋼溶接橋	I桁(不明)	諫早市高来町三部老
804	204-50046-00	城ノ下橋	1963	9.4	6.2	PC橋	その他(箱桁)	諫早市高来町水ノ浦
805	204-50047-00	新田橋	2000	16.6	8.4	PC橋	プレテン中空床版	諫早市高来町坂元
806	204-50048-00	鍛冶屋尾橋	不明	2.7	2.8	RC橋	中実床版	諫早市高来町小峰
807	204-50049-00	釜橋	1994	36.4	4.8	PC橋	プレテン中空床版	諫早市高来町黒崎
808	204-50050-00	法川跨道橋	1977	41.4	4.6	鋼溶接橋	方杖ラーメン橋	諫早市高来町法川
809	204-50051-00	竹ノ下橋	不明	4	3.5	RC橋	中実床版	諫早市高来町法川
810	204-50052-00	橋ノ詰1の橋	不明	2.2	4.5	石橋	石(レンガ)橋	諫早市高来町町名
811	204-50053-00	下里1の橋	不明	3.5	6.4	RC橋	その他	諫早市高来町里
812	204-50054-00	川尻橋	1973	32.2	3.8	鋼溶接橋	I桁(不明)	諫早市高来町黒崎
813	204-50055-00	湯江樋門	不明	2.4	4.4	RC橋	その他	諫早市高来町黒崎
814	204-50056-00	善住寺橋	1967	25	4.1	H.B.B	H形鋼(不明)	諫早市高来町町名
815	204-50057-00	菅無田橋	1964	20	4.6	RC橋	T桁	諫早市高来町善住寺
816	204-50058-00	岩下橋	不明	12.4	4	RC橋	中実床版	諫早市高来町善住寺
817	204-50059-00	六条橋	不明	3.2	4.2	RC橋	中実床版	諫早市高来町善住寺
818	204-50060-00	早稲田1の橋	不明	2.4	4.5	RC橋	中実床版	諫早市高来町善住寺
819	204-50061-00	寺ノ前橋	不明	4.5	4.5	RC橋	中実床版	諫早市高来町善住寺
820	204-50062-00	椶ノ木橋	不明	3.6	4.9	RC橋	中実床版	諫早市高来町善住寺
821	204-50063-00	善住寺跨道橋	1978	29.5	4.8	PC橋	ボステン箱桁	諫早市高来町善住寺
822	204-50064-00	平床橋	不明	11.5	4.9	PC橋	プレテン中空床版	諫早市高来町善住寺
823	204-50065-00	溝口1の橋	不明	3.7	8.2	RC橋	中実床版	諫早市高来町溝口
824	204-50066-00	西ノ前1の橋	不明	2.3	4.3	RC橋	中実床版	諫早市高来町溝口
825	204-50067-00	西ノ前橋	不明	2	6	RC橋	中実床版	諫早市高来町溝口
826	204-50068-00	泉橋	1974	35.5	5.8	鋼溶接橋	I桁(不明)	諫早市高来町泉
827	204-50069-00	嶋1の橋	不明	2.2	4	RC橋	中実床版	諫早市高来町汲水
828	204-50070-00	昭栄橋	1999	36.5	11	PC橋	ボステン中空床版	諫早市高来町三部老
829	204-50071-00	山道橋	不明	2.1	4.3	RC橋	その他	諫早市高来町汲水
830	204-50072-00	一ノ中山1の橋	不明	2.3	5.7	RC橋	その他	諫早市高来町山道
831	204-50073-00	坂元跨道橋	1987	20.1	5.4	RC橋	その他	諫早市高来町坂元
832	204-50074-00	高城橋	不明	2.6	4.1	RC橋	中実床版	諫早市高来町黒新田
833	204-50075-00	唐千田橋	不明	9.6	3.7	RC橋	中実床版	諫早市高来町黒新田
834	204-50076-00	一の橋	不明	12.5	7.2	H.B.B	H形鋼(不明)	諫早市高来町善住寺
835	204-50077-00	溪流橋	1996	19	8	RC橋	その他(RC床版)	諫早市高来町善住寺
836	204-50078-00	早稲田橋	不明	5.6	3.5	RC橋	中実床版	諫早市高来町善住寺
837	204-50079-00	町川橋	1969	25.9	7	鋼溶接橋	I桁(不明)	諫早市高来町町名
838	204-50080-00	早稲田上橋	不明	3.3	2.8	石橋	石(レンガ)橋	諫早市高来町善住寺
839	204-60001-00	釜橋	不明	3.3	7.8	RC橋	その他	諫早市小長井町遠竹
840	204-60002-00	友尻橋	1937	18	6	RC橋	T桁	諫早市小長井町遠竹
841	204-60003-00	蟹原橋	不明	3.2	4.7	RC橋	中実床版	諫早市小長井町遠竹
842	204-60004-00	遠竹橋	不明	8.1	4.2	PC橋	その他(箱桁)	諫早市小長井町遠竹
843	204-60005-00	前田川橋	不明	9.5	4.9	PC橋	その他(箱桁)	諫早市小長井町遠竹
844	204-60006-00	手水橋	不明	3.1	4.5	RC橋	中実床版	諫早市小長井町遠竹
845	204-60008-00	南平橋	不明	3.6	4.8	RC橋	中実床版	諫早市小長井町遠竹
846	204-60010-00	大高野橋	不明	3.9	7.1	RC橋	その他	諫早市小長井町遠竹
847	204-60011-00	柳谷橋	不明	10.5	3.4	RC橋	中実床版	諫早市小長井町井崎
848	204-60013-00	洲ノ上橋	不明	3.6	4.8	RC橋	中実床版	諫早市小長井町井崎
849	204-60014-00	徳ヶ頭橋	1934	13.7	2.4	H.B.B	H形鋼(非合成)	諫早市小長井町井崎
850	204-60015-00	日当橋	不明	5.4	3.9	RC橋	中実床版	諫早市小長井町井崎
851	204-60016-00	竹崎橋	1975	19.6	5.3	RC橋	T桁	諫早市小長井町井崎
852	204-60017-00	長浜橋	不明	13.6	4.8	PC橋	その他(箱桁)	諫早市小長井町井崎
853	204-60018-00	坂ノ下橋	2001	23	6.5	PC橋	ボステン中空床版	諫早市小長井町井崎
854	204-60019-00	大久保橋	1931	8.5	6	RC橋	T桁	諫早市小長井町井崎
855	204-60020-00	船津橋(車道部)	1966	25.2	4.7	鋼溶接橋	I桁(不明)	諫早市小長井町小川原浦
856	204-60020-01	船津橋(歩道部)	1974	23	2	鋼溶接橋	I桁(不明)	諫早市小長井町小川原浦
857	204-60021-00	中道橋	1968	2.3	16.3	石橋	石(レンガ)橋	諫早市小長井町井崎
858	204-60022-00	生寿橋	1966	3.7	8.2	RC橋	中実床版	諫早市小長井町小川原浦
859	204-60023-00	下川橋	不明	3.4	6.2	RC橋	中実床版	諫早市小長井町小川原浦
860	204-60024-00	南川橋	不明	3	9	RC橋	中実床版	諫早市小長井町小川原浦
861	204-60025-00	黒木橋	不明	11	5.1	PC橋	T桁	諫早市小長井町小川原浦
862	204-60026-00	長戸橋	1968	30	4.7	鋼溶接橋	方杖ラーメン橋	諫早市小長井町小川原浦
863	204-60028-00	西久保橋	不明	6.6	4.3	PC橋	その他(箱桁)	諫早市小長井町小川原浦
864	204-60029-00	新田原橋	不明	5.6	3.1	RC橋	中実床版	諫早市小長井町小川原浦
865	204-60031-00	船川橋	不明	5.1	4.4	RC橋	中実床版	諫早市小長井町牧
866	204-60032-00	帆崎橋	1961	12	5.1	RC橋	T桁	諫早市小長井町牧
867	204-60033-00	平原橋	1993	21.8	6.5	PC橋	プレテン中空床版	諫早市小長井町牧
868	204-60034-00	丸尾橋	不明	3.1	9.3	RC橋	中実床版	諫早市小長井町牧
869	204-60035-00	下牧橋	不明	3.6	8.1	RC橋	中実床版	諫早市小長井町牧
870	204-60036-00	牧橋	不明	3.7	3.8	RC橋	中実床版	諫早市小長井町牧
871	204-60037-00	堤橋	不明	5	4.3	RC橋	中実床版	諫早市小長井町牧
872	204-60038-00	風生橋	1934	17	6.6	RC橋	その他	諫早市小長井町打越
873	204-60039-00	開橋	不明	2.8	8.8	RC橋	中実床版	諫早市小長井町牧
874	204-60040-00	小深井橋	1971	17	7.3	鋼溶接橋	I桁(不明)	諫早市小長井町牧
875	204-60041-00	大川橋	1960	18	5.2	RC橋	T桁	諫早市小長井町打越
876	204-60042-00	猫塚橋	不明	2.6	4.9	RC橋	中実床版	諫早市小長井町打越
877	204-60043-00	長坂橋	不明	2.8	5.5	RC橋	その他	諫早市小長井町川内
878	204-60044-00	向平橋	1995	10.5	5.2	PC橋	プレテン中空床版	諫早市小長井町田原
879	204-60045-00	北田橋	不明	4.5	3.3	RC橋	中実床版	諫早市小長井町田原
880	204-60046-00	南田橋	1992	13	6.8	PC橋	プレテン中空床版	諫早市小長井町田原
881	204-60049-00	山ノ神橋	1981	20.9	5	PC橋	プレテン中空床版	諫早市小長井町川内
882	204-60050-00	鳥越橋	不明	3.7	4	RC橋	中実床版	諫早市小長井町古場
883	204-60051-00	井崎橋	1973	20	4.7	PC橋	その他(箱桁)	諫早市小長井町古場
884	204-60052-00	足角橋	不明	2.8	6.4	RC橋	中実床版	諫早市小長井町打越
885	204-60053-00	平ノ川橋	2001	5.1	9.6	RC橋	その他	諫早市小長井町川内
886	204-60054-00	水取橋	不明	4.3	10.7	RC橋	中実床版	諫早市小長井町川内
887	204-60055-00	小川内橋	不明	21	3.8	PC橋	その他(箱桁)	諫早市小長井町川内
888	204-60056-00	川良橋	1961	19	5.1	RC橋	T桁	諫早市小長井町大峰
889	204-60057-00	長里橋	不明	2.1	5.2	RC橋	その他	諫早市小長井町大峰
890	204-60058-00	殿崎橋	1989	5.3	6.2	PC橋	その他(箱桁)	諫早市小長井町大峰
891	204-60059-00	栗林橋	不明	5	10.9	RC橋	中実床版	諫早市小長井町大峰
892	204-60060-00	土井ノ内橋	1982	7.2	7.2	PC橋	その他(箱桁)	諫早市小長井町大峰
893	204-60061-00	中尾橋	不明	4.1	6	RC橋	中実床版	諫早市小長井町大搦
894	204-60063-00	搦橋	不明	2.2	4	RC橋	中実床版	諫早市小長井町大搦
895	204-60064-00	辻田橋	1977	23	3.8	PC橋	プレテンT桁	諫早市小長井町大搦
896	204-60065-00	尾崎橋	不明	2.3	3.1	RC橋	中実床版	諫早市小長井町大峰
897	204-60066-00	跨線橋	1934	13	2.4	H.B.B	H形鋼(不明)	諫早市小長井町大峰
898	204-60067-00	尾ノ上橋	不明	2.4	4	RC橋	中実床版	諫早市小長井町大峰
899	204-60068-00	境橋	不明	2.4	7.7	RC橋	中実床版	諫早市小長井町大峰
900	204-60069-00	大崎橋	不明	3.4	4	RC橋	中実床版	諫早市小長井町大峰

(3) 架設年次分布

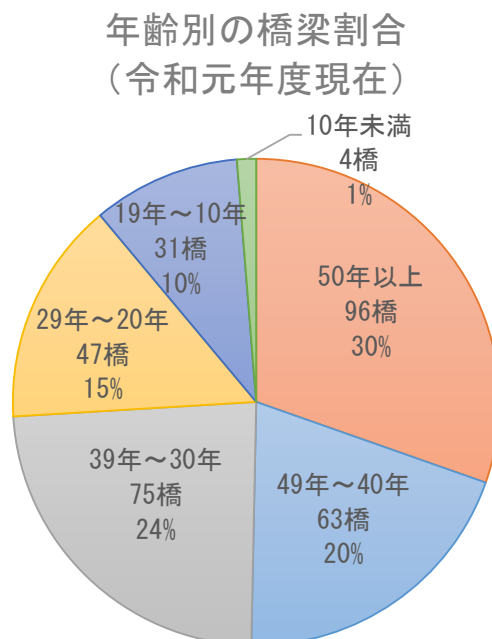
諫早市が管理する全 918 橋（構造区分数）の内、架設年次が判明している橋梁は 316 橋です。その内、1950 年代から 70 年代にかけての高度経済成長期に全体の 33%である 104 橋が建設されており、建設後 50 年以上経過する橋梁は 96 橋（30%）を占めています。

今後これらの橋梁の高齢化が一斉に進むことから、集中的に多額の修繕あるいは架替え費用が必要となることが懸念されます。



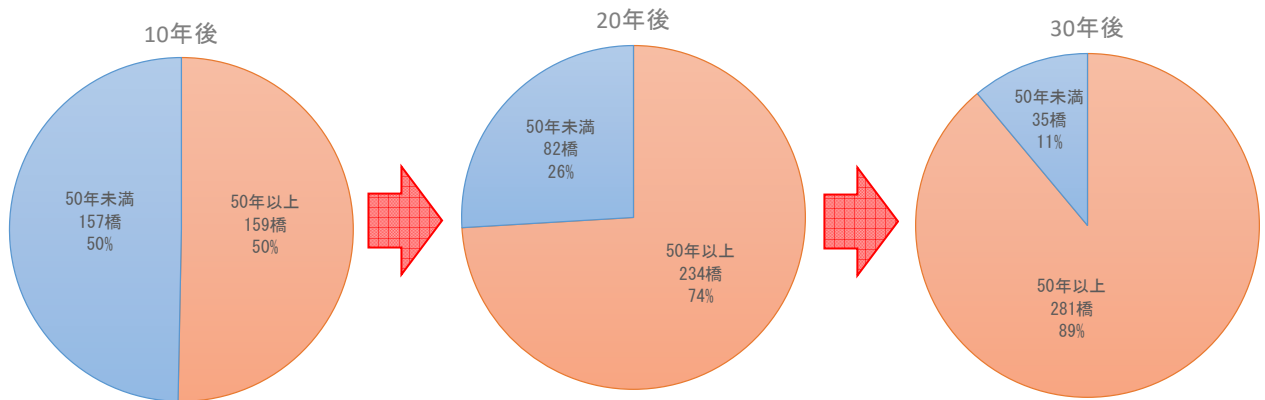
(4) 橋梁の年齢構成

諫早市における管理橋梁の内、建設後 50 年以上を経過した橋梁数の割合は、現在の 30%から 20 年後には 74%、30 年後には 89%まで急激に増加します。



※構造区分数（918 橋）で計上
※架設年次不明橋 602 橋除く

建設後 50 年以上の橋梁数の増加



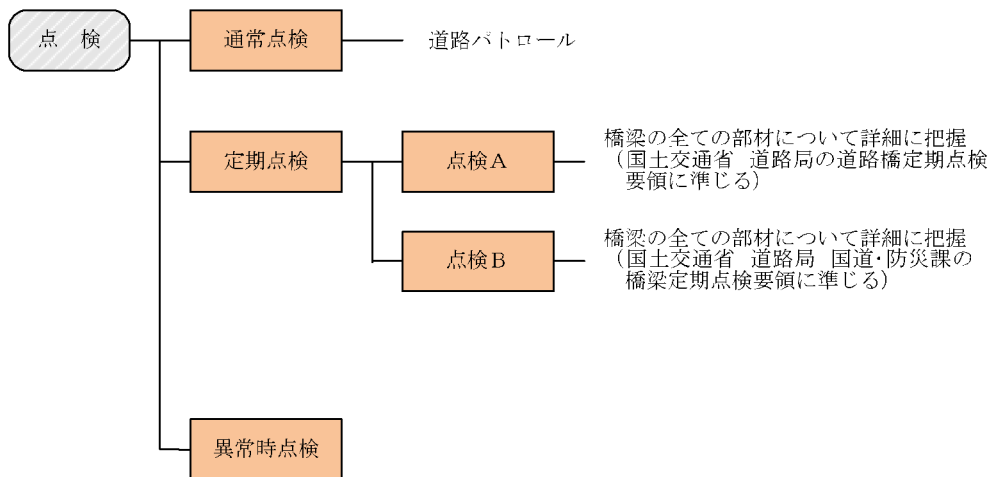
2-3. 橋梁の維持管理

(1) 維持管理に関する基本方針

通常点検（道路パトロール）、定期点検（点検 A・点検 B）、異常時点検により、橋梁の健全性を確認します。

※点検 A：道路橋定期点検要領（国土交通省 道路局）に準じた点検であり、5 年に 1 回の実施を基本とする。

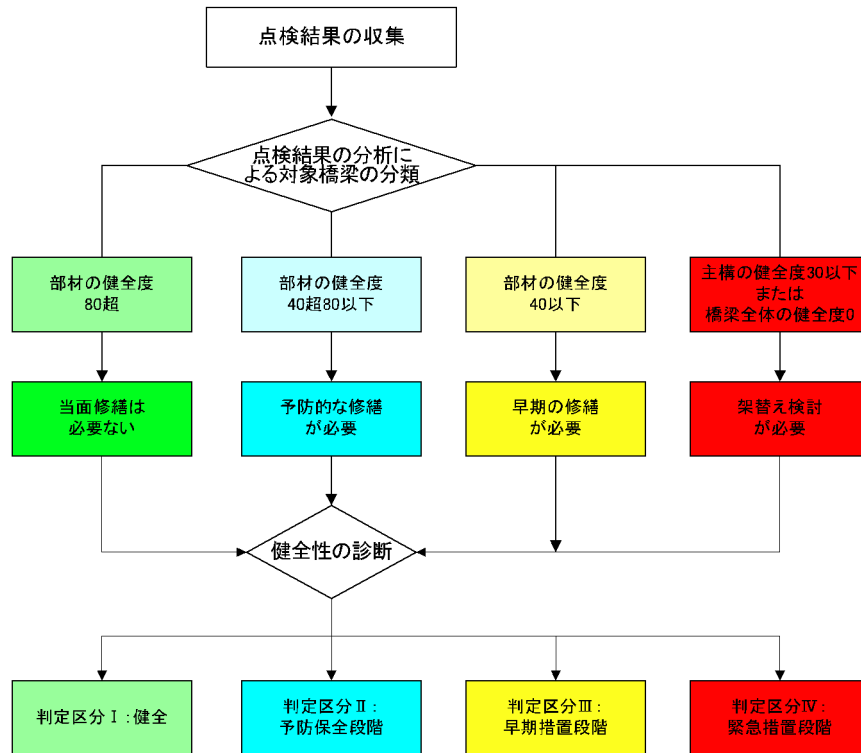
※点検 B：橋梁定期点検要領（国土交通省 道路局 国道・防災課）に準じた点検であり、主に補修工事实施前に実施する。



(2) 管理橋梁の健全性

平成 26 年度より 5 年に 1 回の定期点検（近接目視点検）が義務化され、平成 31 年度で 1 巡目の定期点検が完了しています。

定期点検の健全性については、点検者からの報告を受けて、最終的には道路管理者による判断で決定しています。



諫早市において 1 巡目の定期点検結果を受けて判定された全 883 橋の判定区分は以下の通りです。

判定区分	I	II	III	IV	未実施	計
橋梁数	329	503	45	0	6	883

※未実施の 6 橋は新たに管理橋として追加された橋梁である。

道路橋毎の健全性の診断を行う上での判定区分

区分		状態
I	健全	道路橋の機能に支障が生じていない状態。
II	予防保全段階	道路橋の機能に支障が生じていないが、予防保全の観点から措置を講ずることが望ましい状態。
III	早期措置段階	道路橋の機能に支障が生じる可能性があり、早期に措置を講ずべき状態。
IV	緊急措置段階	道路橋の機能に支障が生じている、又は生じる可能性が著しく高く、緊急に措置を講ずべき状態。

道路橋定期点検要領 P. 3

平成 31 年 2 月 国土交通省 道路局

判定区分Ⅲの 45 橋については、今後 5 年以内に対策を施し、橋梁の健全性を向上させます。

3. 橋梁長寿命化修繕計画

3-1. 策定方針

- 計画は諫早市が管理する全ての橋梁 883 橋について策定し、適切な時期に修繕を行う予防保全型の橋梁管理へ転換することにより橋梁の長寿命化を図ります。
- 橋梁長寿命化修繕計画は、定期点検を計画的に実施し、必要に応じて見直しを行います。
- 対策の優先順位については、橋梁の判定区分、健全度に加えて、路線の交通量や利用状況等の特徴や立地条件、利用者・周辺住民に対する影響等を考慮し、総合的に判断し、決定します。
- 補修については、早期に修繕が必要な橋梁（判定区分Ⅲ）を優先着手し、その後は対策の優先順位が高い橋梁から順次着手していきます。

3-2. 予防保全の取り組み

(1) 取り組み方針

諫早市が管理する橋梁の維持管理を行うに際し、以下の方針の基、予防保全型の維持管理に取り組みます。

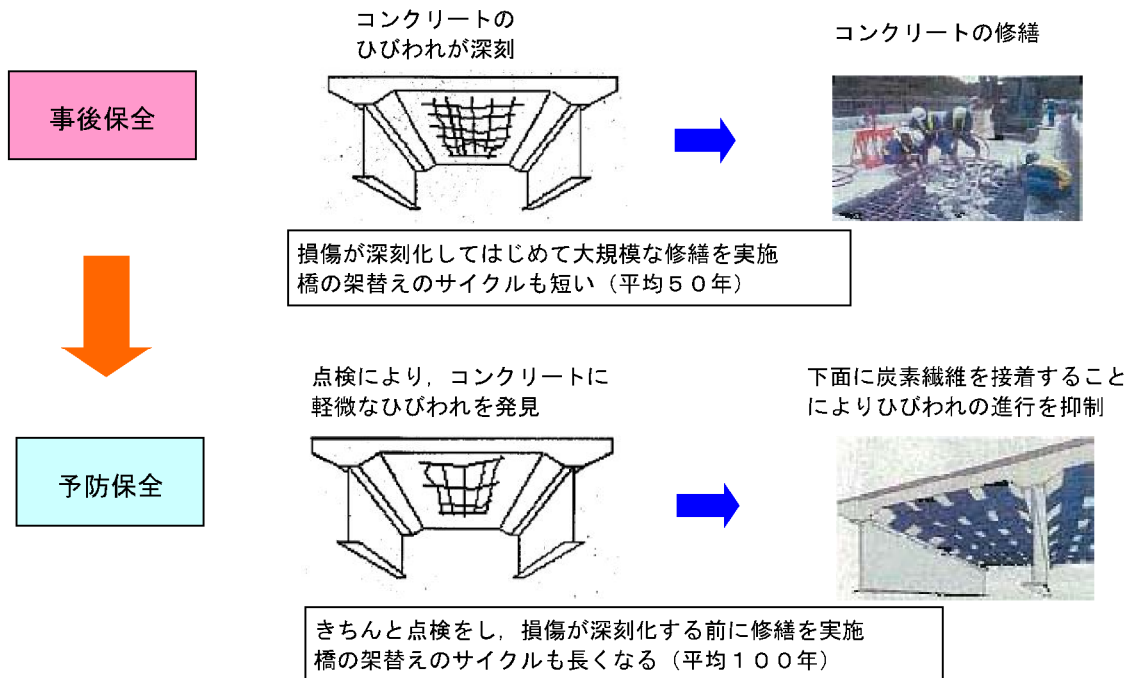
- 大切な資産である道路ストックを長く大事に保全します。
- 安全・安心な道路交通網を確保します。
- 維持管理コストの縮減を図ります。

定期的な点検の実施

- 5年に1度の定期点検によって、損傷を早期に発見します。
- 橋梁の劣化や損傷による事故をなくします。
- 早期対策を実施することで、橋梁を長寿命化させます。
- 架替えや大規模な修繕に至らないように適切に管理します。

(2) 予防保全による効果

計画的な定期点検によって、損傷を早期に発見することで、損傷が深刻化する前に修繕を実施し、橋梁の健全性が高い状態を保ちます。



(3) 対象橋梁の長寿命化及び修繕・架替えに関する基本方針

コストの縮減を図るため、橋梁諸元や路線の重要度に応じた区分を設定し、橋梁の長寿命化を図るとともに長期的な維持管理にかかるコストの縮減を図ります。

① 重要な橋梁

一般的な予防保全対策に加え、優先的な管理を行う。

定期点検結果により、優先的に修繕を行う。

補修設計時には耐震補強など基本的に現行基準に基づいた設計を検討する。

劣化状況により架け替えを含めた対策を検討する。

選定内容：防災拠点と緊急輸送路をつなぐ市道に架かる橋

医療施設や駅など重要拠点をつなぐ市道に架かる橋

② 緊急輸送路上や鉄道上に架かる橋梁

補修設計時には耐震補強など基本的に現行基準に基づいた設計を検討する。

劣化状況により架け替えを含めた対策を検討する。

選定内容：高速道路上に架かる橋梁、国道上に架かる橋梁

鉄道上に架かる橋梁など

③ 予防保全橋梁

一般的な予防保全対策を行う。

選定内容：大規模な補修工事が不要でない橋梁

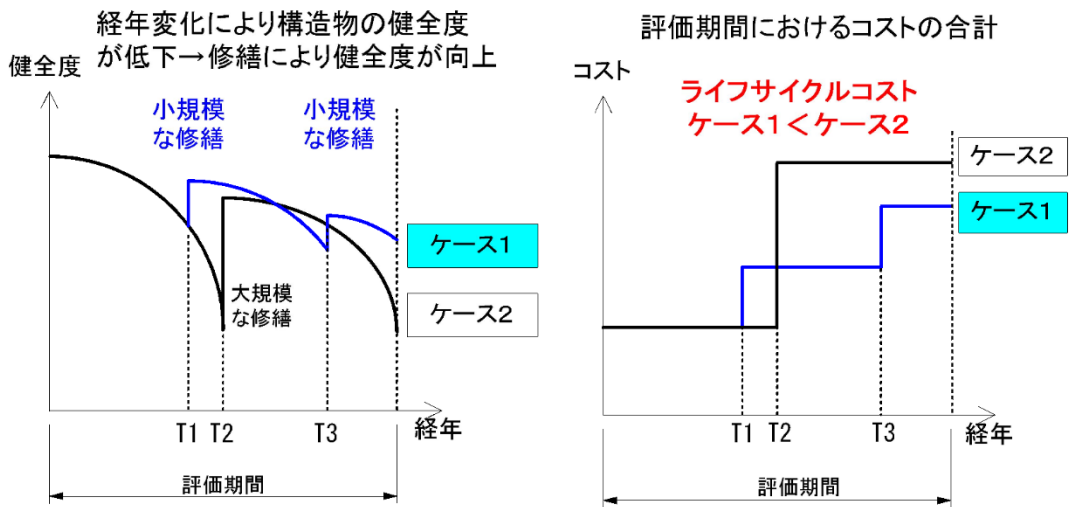
④ 統廃合検討橋梁

利用頻度を考慮し、地元住民等と調整しながら選定を行う。

選定内容：上記以外の重要度の低い橋梁や代替路が確保できる橋梁など

(4) ライフサイクルコスト削減の修繕シナリオ

従来から実施されている事後保全型の修繕から予防保全型の修繕への転換を図るため、損傷が深刻化する前に修繕を実施することで、維持管理費用を抑制することが可能となる。



ケース1：予防保全型の修繕（損傷が深刻化する前に修繕を実施）

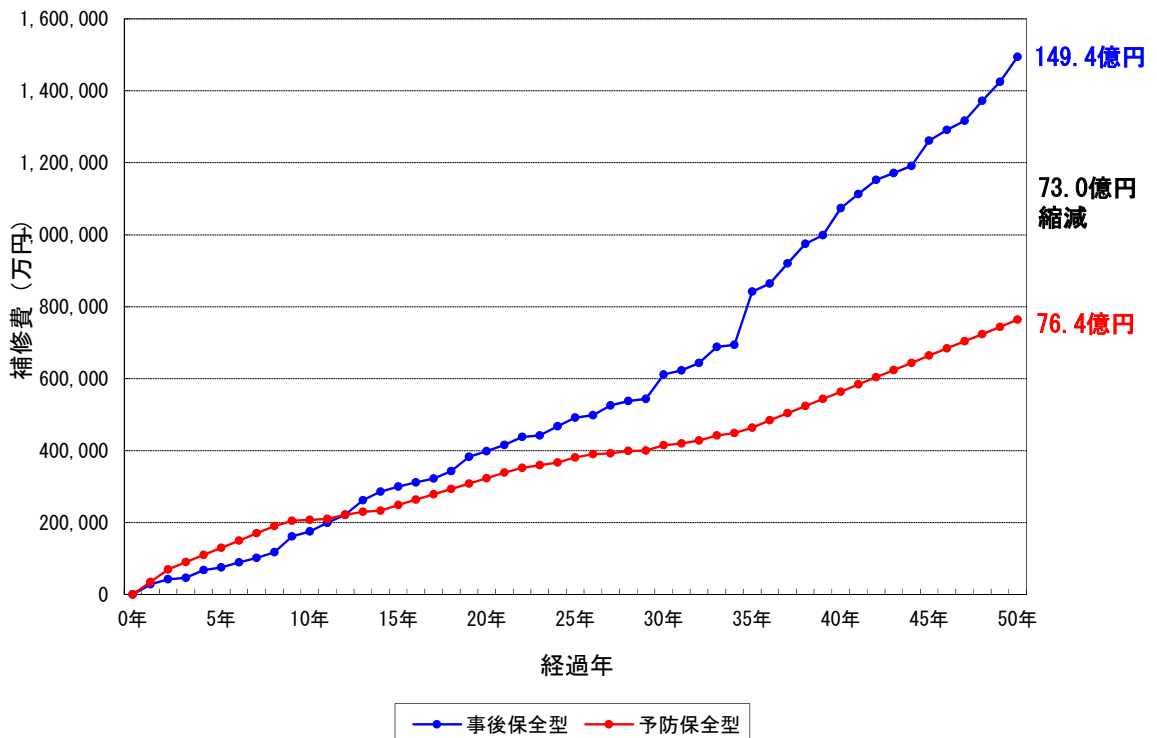
ケース2：事後保全型の修繕（損傷が深刻化してはじめて大規模な修繕を実施）

3-3. 橋梁長寿命化修繕計画のコスト削減効果

事後保全型の修繕から予防保全型の修繕に転換することにより、少ない対策費用で橋梁の長寿命化を図ることができます。また、大規模な修繕や架替えが及ぼす道路交通への社会的・経済的損失を回避するなど道路ネットワークの安全性・信頼性を確保することができます。

策定した修繕計画の実施により、事後保全型の修繕を行った場合と比較すると、50年間で約73.0億円のコスト削減が見込めます。

長寿命化修繕計画策定の効果



事後保全型：部材健全度 HI=20以下で補修、予防保全型：最適投資案

コスト縮減効果の比較

- ①事後保全型の事業費（部材健全度 HI=20 以下で補修を行う） 50 年間総補修費：149.4 億円
- ②予防保全型の事業費（最適投資案に従って補修を行う） 50 年間総補修費：76.4 億円
- ③コスト縮減効果 $149.4 - 76.4 = 73.0$ 億円

3-4. 新技術等の活用及び費用の縮減

法定点検や修繕等の実施にあたり、新技術情報提供システム（NETIS）等を参考に、新技術の活用を検討し、事業の効率化やコスト縮減を図る。

- 定期点検における近接目視を補完、代替、充実する新技術の現場導入を積極的に推進し、点検の効率化及びコスト縮減を目指す。
- 自動診断技術等の動向に注視し、診断技術の高度化を検討する。
- 修繕工事において、新技術情報提供システム（NETIS）等の新材料、新工法の活用を検討し、事業の効率化及び高度化を図る。

3-5. 今後の維持管理計画

策定した修繕計画で算出した投資予算に応じて、今後の維持管理計画を行います。判定区分Ⅲの45橋については、今後5年以内に対策を施し、橋梁の健全性を向上させます。

それ以降は、対策の優先順位が高い橋梁から順次着手していきます。

定期点検については、5年以内のサイクルを遵守しつつ、平準化を図ります。

今後の点検・修繕計画

	単位	計画年度										合計
		R2	R3	R4	R5	R6	R7	R8	R9	R10	R11	
修繕橋梁数	数	7	5	16	18	16	18	17	23	21	1	142
修繕費	万円	21788	14924	20401	21058	17782	18951	16079	15321	24504	22152	192960
設計橋梁数	数	1	14	15	16	18	16	23	21	5	10	139
設計費	万円	431	8047	8161	8007	9776	8564	10654	10475	2508	4240	70863
点検橋梁数	数	225	175	173	175	175	182	175	174	175	175	1804
点検費	万円	6237	4766	4334	4243	6587	4912	4766	4356	4243	6587	51031
維持管理費計	万円	28456	27737	32896	33308	34145	32427	31499	30152	31255	32979	314854

※諫早市橋梁長寿命化修繕計画をもとに、諫早市橋梁個別施設計画対象橋梁一覧表を別表の通り作成しました。

なお、平成26年に施行された省令・告示により5年に1度の近接目視点検の実施が義務付けられたことから、その結果を踏まえ、適宜、個別施設計画の見直しを行うこととしています。

対策の優先順位にあたっては、以下に示す通りの考えの基、決定することとします。

<対策の優先順位の考え方>

点検結果に基づき、効果的に維持・修繕が図られるよう、以下の通り優先順位を定めま

- 早期に修繕が必要な橋梁（判定区分Ⅲ）を優先して補修対策に着手します。
- 橋梁の判定区分、健全度に加えて、路線の交通量や利用状況等の特徴や立地条件、利用者・周辺住民に対する影響等を考慮し、総合的に判断し、決定します。
- 予防保全の観点から措置を講ずることが望ましい橋梁（判定区分Ⅱ）と判断した橋梁については、損傷の状況や利用状況等、総合的に判断し順次補修対策に着手します。

《撤去に関する「短期的な数値目標」と「そのコスト縮減効果」》

迂回路が存在し集約が可能と考えられる2橋（有明橋1・幸橋）について、今後、周辺状況や利用調査を基に、集約化・撤去を行うことで、コスト縮減を図ります。

・R7までに有明橋1の橋梁を撤去し、将来の維持管理コストを61百万円縮減することを目指します。

・R11までに幸橋の橋梁を撤去し、将来の維持管理コストを33百万円縮減することを目指します。

諫早市橋梁個別設計画対象橋梁一覧表（令和4年7月更新）

橋梁コード	橋梁名	路線名	架設年次 (西暦)	供用年数	橋長 (m)	幅員 (m)	橋種	所在地	橋長 15m 以上	最新 点検 年次	判定 区分	対策費用（万円）			対策の内容・時期												
												修繕費	設計費	点検費 (回)	2020	2021	2022	2023	2024	2025	2026	2027	2028	2029			
															R2	R3	R4	R5	R6	R7	R8	R9	R10	R11			
204-10132-00	綿打橋 2	正久寺白浜線	不明	—	7.1	5.7	その他	正久寺町	—	2018	Ⅲ	221	403	23			点検	設計	修繕						点検		
204-10133-00	尾首跨線橋	尾首線	1963	56	15.6	5.2	PC	高天町	○	2016	Ⅱ	551	403	37		点検		設計	修繕		点検				点検	ひびわれ注入等	
204-10134-00	鍛崎小橋	鍛崎深谷線	不明	—	4.6	4.3	RC	高天町	—	2018	Ⅱ	113	403	22			点検	ひびわれ注入等						点検	設計	修繕	
204-10135-00	上原橋	白原町原線	不明	—	3.5	4.5	RC	白原町	—	2018	Ⅱ			22			点検							点検			
204-10136-00	1号橋 1	白原町原線	不明	—	18.6	4.8	PC	白原町	○	2019	Ⅰ			37					点検							点検	
204-10137-00	尺の古場橋	原榑原線	不明	—	5.6	4.0	RC	白原町	—	2018	Ⅰ			23				点検							点検		
204-10138-00	剃刀峯橋	原榑原線	1962	57	7.2	5.1	RC	白原町	—	2018	Ⅱ	283	431	23				点検		ひびわれ注入等	設計	修繕	点検				
204-10139-00	1号橋 3 1	猿崎線	不明	—	3.6	7.0	RC	猿崎町	—	2018	Ⅰ			25				点検							点検		
204-10140-00	雪橋	猿崎線	1973	46	44.1	5.2	PC	猿崎町	○	2019	Ⅱ	1383	431	44				点検	修繕	ひびわれ注入	前面修復				点検		
204-10141-00	1号橋 3 2	赤崎堤防線	不明	—	2.3	5.4	RC	赤崎町	—	2018	Ⅱ			22				点検							点検		
204-10142-00	2号橋 1 2	赤崎堤防線	不明	—	2.9	5.1	RC	赤崎町	—	2018	Ⅰ			22				点検							点検		
204-10143-00	3号橋 6	赤崎堤防線	不明	—	2.5	4.3	その他	赤崎町	—	2018	Ⅰ			22				点検							点検		
204-10144-00	1号橋 3 3	黒崎大笹線	不明	—	6.6	6.0	鋼	小野島町	—	2018	Ⅰ			23				点検							点検		
204-10145-00	小野島新地橋	小野島新地線	1964	55	16.8	4.5	鋼	小野島町	○	2019	Ⅲ	692	460	37			設計	修繕		点検						点検	
204-10146-00	2号橋 1 3	小野島新地線	不明	—	4.0	6.0	RC	小野島町	—	2018	Ⅰ			22				点検							点検		
204-10147-00	3号橋 1	小野島新地線	不明	—	8.4	5.1	鋼	小野島町	—	2019	Ⅱ	497	488	23					点検	設計	修繕	ひびわれ注入等			点検		
204-10148-00	1号橋 3 4	龍宮鼻線	不明	—	5.0	6.4	RC	黒崎町	—	2018	Ⅰ			25				点検							点検		
204-10149-00	中央橋 1	本村黒崎線	1950	69	6.8	4.4	RC	黒崎町	—	2019	Ⅱ			23					点検							点検	
204-10150-00	黒崎橋	黒崎堤線	不明	—	5.2	5.0	RC	黒崎町	—	2018	Ⅰ			23				点検							点検		
204-10151-00	1号橋 3 5	本村小野島線	不明	—	3.9	4.5	RC	小野島町	—	2018	Ⅰ			22				点検							点検		
204-10152-00	1号橋 3 6	曙町小野島線	不明	—	4.7	6.1	RC	川内町	—	2017	Ⅰ			25	点検									点検			
204-10154-00	1号橋 3 7	曙町中村線	不明	—	2.5	5.9	RC	川内町	—	2018	Ⅰ			22				点検							点検		
204-10155-00	2号橋 1 4	曙町中村線	不明	—	3.1	6.1	RC	川内町	—	2018	Ⅰ			25				点検							点検		
204-10156-00	2号橋 1	川内町新地中央干拓線	不明	—	20.7	13.9	RC	小野島町	○	2019	Ⅰ			52					点検							点検	
204-10157-00	1号橋 3 8	川内町新地中央干拓線	不明	—	15.2	6.2	RC	川内町	○	2018	Ⅰ			42					点検							点検	
204-10158-00	川内町新地橋	川内町新地線	1989	30	20.2	6.2	PC	小野島町	○	2019	Ⅰ			46					点検							点検	
204-10159-00	1号橋 3 9	川内小野島線	不明	—	9.3	7.2	RC	川内町	—	2018	Ⅰ			26					点検							点検	
204-10160-00	1号橋 3	給人原半造線	不明	—	12.1	6.0	PC	長野町	—	2017	Ⅱ			24					点検							点検	
204-10161-00	2号橋 1 5	給人原半造線	不明	—	9.4	4.0	PC	川内町	—	2018	Ⅰ			23					点検							点検	
204-10162-00	川床橋	川床宗方線	1990	29	13.1	6.7	PC	川床町	—	2019	Ⅱ			27					点検							点検	
204-10163-00	給人原橋	川床宗方線	不明	—	8.0	6.0	PC	長野町	—	2019	Ⅰ			23					点検							点検	
204-10164-00	1号橋 4 0	宗方線	不明	—	2.0	19.5	RC	宗方町	—	2018	Ⅰ			26					点検							点検	
204-10165-00	岩戸山橋	宗方線	不明	—	7.2	7.1	RC	宗方町	—	2019	Ⅰ			26					点検							点検	
204-10166-00	岩戸下橋	宗方線	1959	60	5.3	4.2	RC	宗方町	—	2019	Ⅱ			23					点検					ひびわれ注入・前面修復 炭素繊維接着等		点検	
204-10167-00	2号橋 3	宗方線	不明	—	4.8	4.4	RC	宗方町	—	2019	Ⅱ	549	528	22					点検		設計	修繕				点検	
204-10168-00	小園橋	川床小園線	1964	55	7.0	4.5	RC	川床町	—	2018	Ⅲ	180	403	23			設計	修繕	点検	ひびわれ注入等					点検		
204-10169-00	1号橋 4 1	川床2号線	不明	—	3.5	3.5	RC	川床町	—	2018	Ⅰ			22					点検							点検	
204-10170-00	1号橋 4 2	鷲崎線	不明	—	3.3	7.5	RC	小川町	—	2018	Ⅱ	275	613	25					点検		ひびわれ注入・ 断面修復等	設計	修繕	点検		点検	
204-10171-00	八三郎橋	小栗出張所前線	1977	42	7.2	6.0	PC	小川町	—	2018	Ⅰ			23					点検							点検	
204-10172-00	1号橋 4 3	栗面東線	不明	—	4.1	6.8	RC	栗面町	—	2018	Ⅱ			25					点検							点検	
204-10173-00	埋津橋	八天西郷線	1967	52	38.3	33.4	鋼・PC	西郷町	○	2019	Ⅱ			90					点検							点検	
204-10174-00	大洲橋	諫早有喜線	1972	47	20.0	7.1	鋼	小川町	○	2017	Ⅱ			42	点検										点検		
204-10175-00	小ヶ倉大橋	諫早有喜線	1972	47	90.0	8.2	鋼	小ヶ倉町	○	2019	Ⅱ			460	59					点検					設計	点検	
204-10176-00	善神橋	諫早有喜線	1972	47	60.0	7.3	鋼	小ヶ倉町	○	2019	Ⅱ	4526	488	54						点検				設計	修繕	点検	
204-10177-00	洞仙橋	諫早有喜線	1972	47	60.0	7.3	鋼	小ヶ倉町	○	2019	Ⅱ			54						点検				塗替え (RC-III系)等		点検	
204-10178-00	山本橋	諫早有喜線	不明	—	7.5	7.9	PC	小ヶ倉町	—	2016	Ⅱ			26	点検					点検						点検	
204-10179-00	天神橋	諫早有喜線	不明	—	2.1	7.7	RC	有喜町	—	2018	Ⅰ			25					点検							点検	
204-10180-00	開港橋	諫早有喜線	2003	16	23.2	8.9	PC	有喜町	○	2019	Ⅰ			46						点検						点検	
204-10181-00	1号橋 4 4	諫早有喜線	不明	—	3.8	8.6	RC	松里町	—	2018	Ⅱ			25						点検						点検	
204-10182-00	工田橋	小川寺峰線	1975	44	5.0	5.1	RC	小川町	—	2017	Ⅰ			22	点検										点検		
204-10183-00	栗面小橋	栗面線	不明	—	4.5	5.6	RC	栗面町	—	2017	Ⅱ			22	点検										点検		
204-10184-00	大川橋 2	上浦谷線	1990	29	30.5	5.7	PC	平山町	○	2019	Ⅱ			44						点検						点検	
204-10185-00	岩敷橋	上浦谷線	1990	29	30.8	4.7	PC	平山町	○	2019	Ⅱ			44						点検						点検	
204-10186-00	中道橋	中道線	1988	31	34.7	6.3	RC	平山町	○	2019	Ⅱ			50						点検						点検	
204-10187-00	多良林橋	多良林線	不明	—	6.0	4.4	RC	平山町	—	2017	Ⅰ			23	点検										点検		
204-10188-00	宮崎橋	土師野尾熊野神社線	1965	54	4.4	4.5	RC	土師野尾町	—	2017	Ⅰ			22	点検										点検		
204-10189-00	1号橋 4 5	土師野尾線	不明	—	2.4	7.1	RC	土師野尾町	—	2017	Ⅰ			25	点検										点検		
204-10190-00	観音洲橋	土師野尾線	1989	30	16.0	6.2	PC	土師野尾町	○	2019	Ⅱ			42						点検						点検	
204-10191-00	2号橋 4	土師野尾線	不明	—	5.6	6.5	RC	土師野尾町	—	2016	Ⅱ			26	点検											点検	
204-10192-00	3号橋 7	土師野尾石原線	不明	—	3.6	3.5	RC	土師野尾町	—	2017	Ⅰ			22	点検										点検		
204-10194-00	2号橋 1 6	中通鶴田線	不明	—	2.5	4.0	RC	鶴田町	—	2017	Ⅱ			22	点検										点検		

