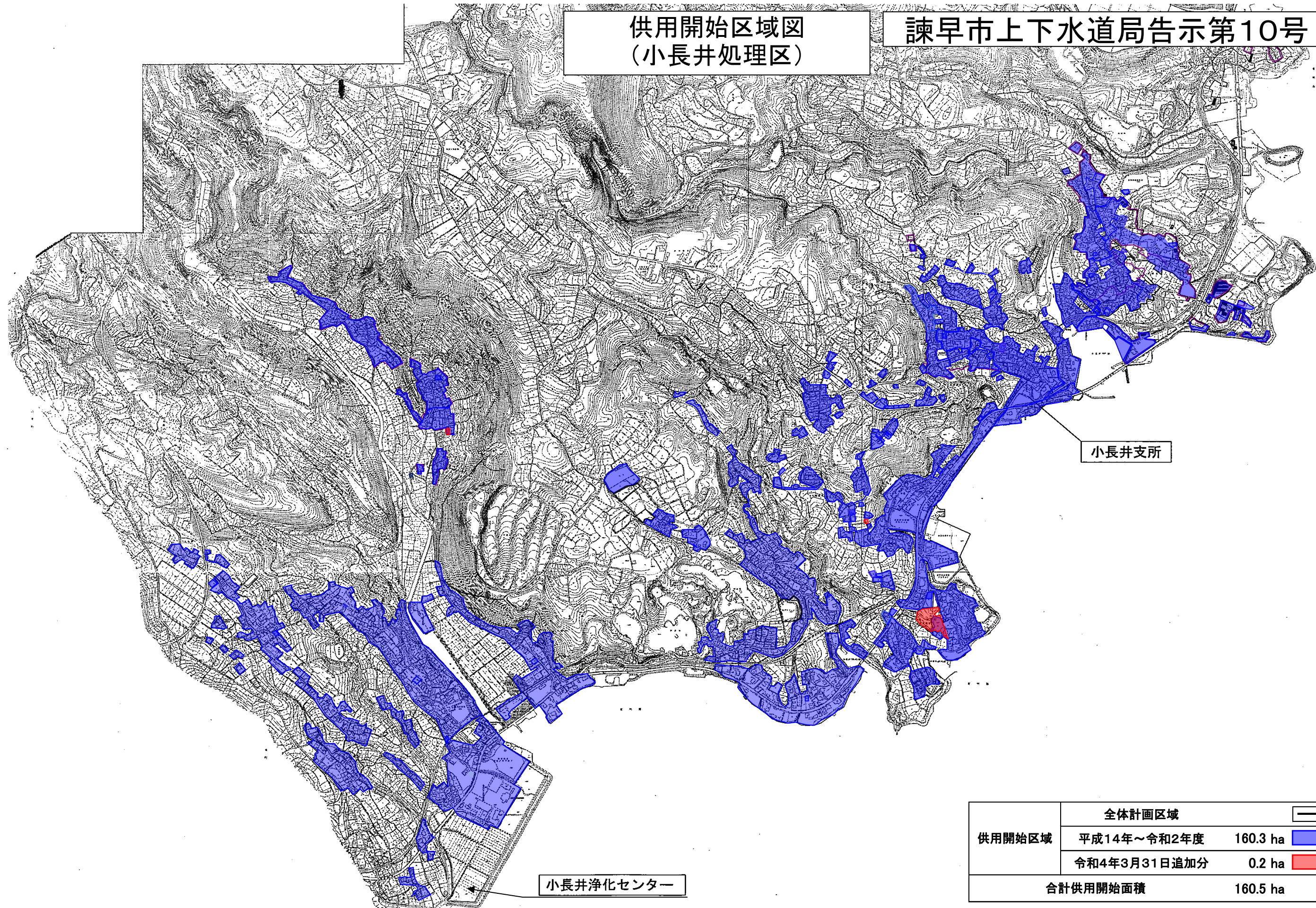


供用開始区域図  
(小長井処理区)

諫早市上下水道局告示第10号



小長井支所

小長井浄化センター

全体計画区域		
供用開始区域	平成14年～令和2年度	160.3 ha <span style="color: blue;">■</span>
	令和4年3月31日追加分	0.2 ha <span style="color: red;">■</span>
合計供用開始面積		160.5 ha