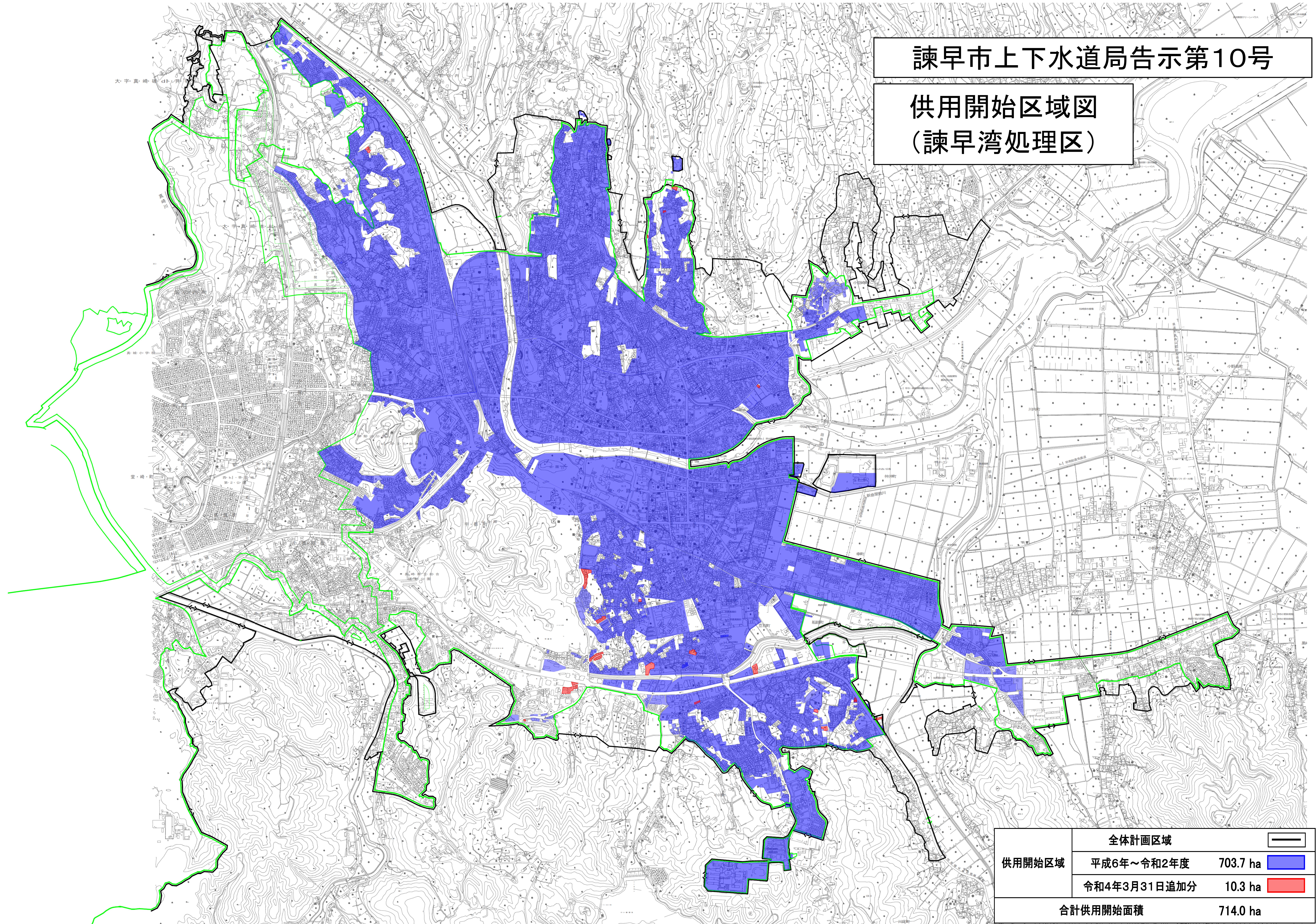


諫早市上下水道局告示第10号

供用開始区域図  
(諫早湾処理区)



供用開始区域	全体計画区域	—
	平成6年～令和2年度	703.7 ha <span style="color: blue;">■</span>
	令和4年3月31日追加分	10.3 ha <span style="color: red;">■</span>
合計供用開始面積		714.0 ha