

基本目標2

産業が 活力を生み出すまち

企業誘致と地場産業の振興を両輪で進め、
仕事に生きがいを感じることができる雇用を創出する。



特色ある農業の振興

めざす姿

地域の特性を活かし、
 持続可能で魅力ある
 農業が発展しているまち



生産性向上など次世代につなげる農業の展開

市民の声

若い世代が農業に魅力を感じ、就農しやすくなるような支援の仕組みを整えてほしい。

耕作放棄地や遊休農地を有効に活用し、地域に人が集まる活気ある農村環境を整備してほしい。



施策の展開①

次世代につなげる
 農業づくり

【主な取組】

- 担い手の育成
- 農業の集団化・組織化の推進
- 農業生産基盤の整備
- 生産性向上のための支援
- ◎ スマート農業の導入支援
- ◎ 資源循環型農業への支援
- 優良家畜導入への支援
- ◎ 家畜防疫対策への支援

施策の展開②

農村集落の
 環境づくり

【主な取組】

- 多面的機能の活動支援
- 中山間地域への支援
- 環境保全型農業への支援



環境保全を意識した農業生産

施策の展開③

有害鳥獣の対策
 強化及び利活用

【主な取組】

- 有害鳥獣の被害防止対策
- ◎ ジビエの活用及び消費拡大



ジビエを活用した料理

施策 2-2

循環型林業の推進

めざす姿

「伐^きって、使^って、植^えて、育^てる」
森林資源の循環利用を推進し、
持続可能な森林・林業が
発展しているまち



ツクシシャクナゲ

市民の声

林業の大切さを広め、体験や人材育成の機会を通じて林業に関心をもってもらう取組が必要だと思う。

自然と関わる仕事の人材育成を進め、森林の魅力を伝えてほしい。森林は防災や水源に重要なので、保全と活用を進めてほしい。



施策の展開①

将来にわたって
安定した
林業の推進

【主な取組】

- ◎ 低コスト化・省力化等の推進
- ◎ 担い手の育成・確保
- ◎ スマート林業の推進
- ◎ 花粉発生源対策の推進

施策の展開②

魅力ある森林づくり

【主な取組】

- ◎ 市民に親しまれる森林の整備
- ◎ 市民や企業による森林づくりの支援
- ◎ 木材利用の推進



市民参加による森づくり

施策の展開③

森林の多面的
機能の強化

【主な取組】

- ◎ 森林経営管理制度の推進
- ◎ 広葉樹林や針葉樹林の整備促進
- ◎ 多面的機能の活動支援
- ◎ 里山林の維持・整備の推進

3つの海が育てる水産業の振興

めざす姿

3つの海に囲まれた

特性を活かし、持続可能で

魅力ある水産業が発展しているまち



水産業の振興(牡蠣やヒオウギ貝養殖)

市民の声

海産物が豊富にとれる漁場を守り育てていく取組が必要だと思う。

地元の海産物の魅力を内外に発信できるような漁業の仕組みづくりが必要だと思う。

潮干狩りなど海辺での体験を通じて、子どもから大人まで楽しめるにぎわいのある海辺のまちをつくっていくことが大切。



施策の展開①

豊かな漁場の回復

【主な取組】

- ◎ 稚魚の放流等による資源の維持
- ◎ 漁場を維持するための活動支援
- ◎ 資源を育てる藻場や浅場の保全

施策の展開②

魅力的な漁業の創出

【主な取組】

- ◎ 新しい漁法や養殖方法の推進
- ◎ 3つの海の魅力発信イベントの開催
- ◎ 付加価値の高い水産物の産地化
- ◎ スマート水産業の推進

施策の展開③

活気のある海辺づくり

【主な取組】

- ◎ 安全安心な漁港や海辺の整備
- ◎ 漁業をつなぐ担い手の確保・育成
- ◎ 地域の魅力を活かした海業の振興

めざす姿

活気ある商店街と 中小企業が発展しているまち



マルシェイベント(アエル中央商店街)

市民の声

食や音楽などのイベントで、夜間もまちなかに活気を生み出したい。

商店街に人とお店を呼び込み、賑わいを取り戻してほしい。

小規模事業者や個人店への税制経営支援を充実させてほしい。

地元資源を活かしたビジネスを育て、地域経済を元気にしてほしい。

施策の展開①

商店街など
中心市街地の
賑わい創出

【主な取組】

- ◎ 商店街集客イベントへの支援
- ◎ 商店街魅力向上の支援



商店街でのイベント

施策の展開②

中小企業等への支援

【主な取組】

- 市制度融資の充実
- 商工団体活動への支援
- ◎ 中小企業者への税制支援

安定した雇用の創出

めざす姿

地場産業の振興と企業誘致の
 促進により地域産業の活性化と
 雇用の安定・拡大が図られるまち



産業集積地域

市民の声

若者が地元に着定できるよう、安定した雇用と高い賃金を提供できる企業の誘致を進めてほしい。

創業支援施設や工業団地の整備を進め、新たなビジネスや働く場を生み出すことが大切。

若い人材が活躍できるよう、起業支援や人材育成の仕組みを充実させてほしい。



施策の展開①

企業誘致及び
 既存企業の投資拡大

【主な取組】

- ◎ 工場等の設置奨励
- ◎ 製造業誘致活動の強化
- ◎ 工業用水の整備促進



企業誘致による工場等設置

施策の展開②

新たな産業団地の
 整備促進

【主な取組】

- ◎ 諫早平山産業団地の整備促進

施策 2-6

新たな活力の創出と人材育成(再掲)

めざす姿

地域産業を担う人材が育ち、
地元での就職や起業が
活発に行われているまち



いさはやコンピュータ・カレッジの授業風景

市民の声

創業支援施設などの整備を進め、新たなビジネスや働く場を生み出すことが大切。

起業や研究開発に挑戦しやすい環境を整え、新たな価値創出を促進してほしい。

若い人材が活躍できるよう、起業支援や人材育成の仕組みを充実させてほしい。

商業や娯楽など生活面の充実も含め、若者が地元で働きたくなる環境があると良い。



施策の展開①

新規ビジネス支援

【主な取組】

- ◎ 創業支援ワンストップ窓口の開設
- ◎ 市制度融資の充実

施策の展開②

地域産業を支える人材の確保・育成

【主な取組】

- ◎ 職業訓練校の支援
- ◎ 人材育成機関の支援 (IT人材など)
- ◎ ハローワークとの連携による人材確保

施策の展開③

若者の地元就職の促進

【主な取組】

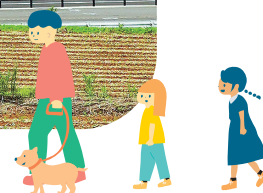
- ◎ 企業と高校との情報交換会の開催
- ◎ 若者向け県内企業説明会の開催



アエル中央商店街



道の駅251
いいもりじゃがーロード



広大な畑作地帯
(飯盛地域)

