

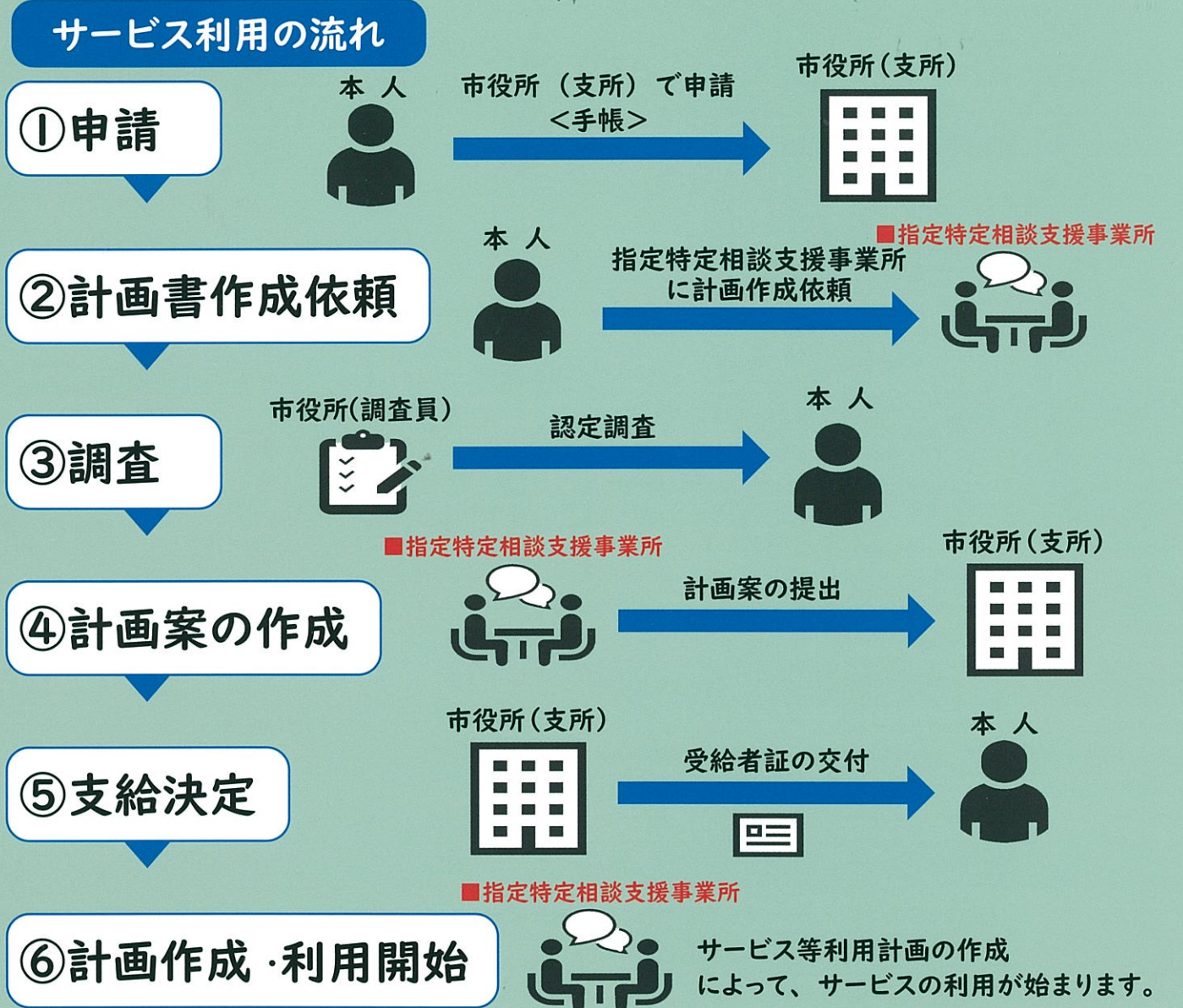


各事業所の詳細、
利用方法については
「こども支援相談会」
からご覧いただけます。

こどもの発達を支援するためのサービスです。 ※ 主に重症心身障害児が利用する施設

施設名	所在及び連絡先	児童	放デイ	訪問
キッズサポート ちえの和	泉町 ☎47-9392		○	
COMPASS.Sunny	泉町 ☎47-5238	○	○	○
サニーキッズいさはや	泉町 ☎42-3239	○	○	
おひさま	上野町 ☎22-0333	○		○
第一リタの心 療育学苑	宇都町 ☎21-3122	○	○	○
障害児通所ひまわり	有喜町 ☎28-3131	○※	○※	
第二リタの心 療育学苑	永昌東町 ☎47-6710		○	
オトナリ	栄町 ☎42-4665	○	○	○
まごころ塾	御手水町 ☎24-8686		○	○
諫早市手をつなぐ つくしっ子	小船越町 ☎46-5885	○		
諫早市手をつなぐ 多機能型事業所 つくし	小船越町 ☎46-5885		○	
キッズポート ケイコム	貝津町 ☎28-9950		○	
COMPASS JUMP!	貝津町 ☎47-7638	○	○	○
諫早市COMPASS児童発達支援センター	貝津町 ☎ 46-7328	○		○
放課後等デイサービス オリジン	川床町 ☎47-5800	○	○	
こはる久山台	久山台 ☎46-5319		○	
児童デイサービス くやまドレミ	久山町 ☎47-9717	○	○	
にじいろ・Kids	幸町 ☎56-8321	○	○	
共生型サービス 暖家 Withキッズ	幸町 ☎22-7581	○	○	
みらい学童 しろみ	城見町 ☎21-0204		○	
ふぁみりーステーション・クレール	天満町 ☎47-9700	○	○	
キッズスペース のぞみ	天満町 ☎51-5659		○	
諫早こどもデイサービス わくわく広場	長田町 ☎20-4120	○	○	○
児童デイサービス めいほう	西栄町 ☎47-6688	○※	○※	
放課後等デイサービス みっくす	日の出町 ☎090-1192-7666		○	
ふわり諫早	西里町 ☎47-5758	○	○	○
チャイルドハート諫早アウル	福田町 ☎35-6666	○	○	
放課後等デイサービス ほんわか	福田町 ☎56-8837		○	
PARKふたばこ	福田町 ☎46-3036	○	○	
PARKくるむ	福田町 ☎22-2644		○	
特定非営利活動法人諫早なかよし村21ゆびとまれジュニア	福田町 ☎21-6050	○	○	
特定非営利活動法人諫早なかよし村21このゆびとまれミドル	福田町 ☎21-6050		○	
障害児支援事業 クレイン・キッズ	福田町 ☎46-5911		○	
特定非営利活動法人諫早なかよし村21このゆびとまれカレッジ	福田町 ☎56-9641		○	
COMPASS発達支援センター諫早	船越町 ☎56-9328	○	○	○
ぶれいらんど本町	本町 ☎47-9804		○	
キッズスペース きらり	真崎町 ☎49-8833		○	
キッズスペース みらい	真崎町 ☎49-8833		○	
諫早ワークス	目代町 ☎24-6145		○	
みさかえの園児童発達支援センター	小長井町 ☎34-3113	○※	○※	○
キッズスペース こころ	多良見町 ☎49-2424		○	
キッズサポート おれんじ	多良見町 ☎49-2255		○	
あいひ多良見	多良見町 ☎46-3426		○	
COMPASS多良見	多良見町 ☎43-5538	○	○	○
児童発達支援デイサービス カラフル 放課後等デイサービス カラフル	飯盛町 ☎48-1200	○※	○※	
もりのいろは	森山町 ☎35-2760	○	○	
ことり	土師野尾 ☎080-1785-0010	○	○	

障害福祉サービス利用ガイド



※サービスの内容によっては、審査会の判定が必要になり決定までに1~2か月ほどかかります。

いくらかかる? ➡ 基本は1割負担 サービス費用 100,000円 ➡ 利用者負担 10,000円

収入	月々の支払い
生活保護世帯・低所得(住民税非課税)世帯	負担額 0円
住民税所得割 28万円(年収が890万円くらい)までの世帯	負担上限額 4,600円
住民税所得割 28万円以上の世帯	負担上限額 37,200円

収入	月々の支払い
生活保護世帯・低所得(住民税非課税)世帯	負担額 0円
住民税所得割 16万円(年収が600万円くらい)までの世帯※	負担上限額 9,300円
住民税所得割 16万円以上の世帯	負担上限額 37,200円

※入所施設利用者(20歳以上)、グループホーム利用者を除きます。

相談する

名称	所在及び連絡先	名称	所在及び連絡先
アエル	上野町 ☎070-2385-0565	バルーン	幸町 ☎46-5707
うきうきサポートセンター	有喜町 ☎28-0011	さんさん諫早	天満町 ☎56-8133
はるはる	栄町 ☎42-3209	オリーブ	土師野尾町 ☎47-6007
花ゆめ	小川町 ☎080-3369-4732	COMPASSサポート諫早	船越町 ☎56-9328
まごころ	御手水町 ☎24-8787	しかの家	高城町 ☎080-2557-9948
アシオト	小船越町 ☎080-1476-6327	スマイルサポート	高来町 ☎32-2535
手をつなぐ相談支援	小船越町 ☎46-5481	ヨーイ	仲沖町 ☎070-4338-0303
アイ	幸町 ☎24-0778		

【発達障害に関する相談】
長崎県発達障害者支援センターしおさい 永昌東町 ☎22-1802

【聴覚に障害がある方の相談】
長崎県聴覚障害者情報センター 長崎市橋口町 ☎095-847-2681 FAX095-847-2572

【働くこと、生活すること、一体的な相談】
長崎障害者就業・生活支援センター 本町 ☎35-4887