

# 諫早市橋梁長寿命化修繕計画

令和 7 年 4 月



諫早市役所 建設部 道路課

## 目 次

1. 橋梁長寿命化修繕計画の背景と目的 . . . . . 1
2. 管理橋梁の現状 . . . . . 2
3. 橋梁長寿命化修繕計画 . . . . . 15
4. 橋梁個別施設計画 . . . . . 19

## 1. 橋梁長寿命化修繕計画の背景と目的

### 1-1. 背景

諫早市が管理する橋梁は、全 880 橋（橋長 15m 以上：180 橋、橋長 15m 未満：700 橋）であり、その内、架設年次が明らかでない橋梁が 575 橋（約 65%）存在します。

長崎県の中央に位置し、周囲を有明海、大村湾、橘湾の 3 つの海に囲まれており、厳しい自然環境にある橋梁が多く位置している状況です。また、長崎県内の交通結節点としての役割も有しており、高速道路を跨ぐ跨道橋や鉄道を跨ぐ跨線橋も位置しています。

そのような状況も踏まえ、今後急速に高齢化が進む管理橋梁に対して、従来の事後保全型の維持管理を継続した場合、維持管理コストが膨大となり、厳しい予算制約の中で安全性・信頼性の確保のための適切な維持管理を続けることが困難となることが懸念されます。

### 1-2. 目的

今後高齢化する道路橋の急速な増大に対応するため、従来の事後保全型の修繕および架替えから予防的保全型の修繕および長寿命化修繕計画に基づく架替えへと円滑な政策転換を図るとともに、橋梁の長寿命化並びに橋梁の修繕・架替えに係わるライフサイクルコストの縮減を図りつつ、地域の道路網の安全性・信頼性を確保することを目的として修繕計画を策定します。

- ※1：事後保全：変状が顕著になってから対策を行う維持管理方法
- ※2：予防保全：変状が顕著になる前に対策を行う維持管理方法
- ※3：ライフサイクルコスト：構造物の使用期間中に係る建設費・管理費・維持補修費・取壊し費等のコストの総額

### 1-3. 計画の策定

諫早市ではこれまでに平成 23 年度、平成 25 年度、平成 26 年度、令和 2 年度、令和 4 年度、令和 6 年度の 6 回、橋梁長寿命化修繕計画を策定しています。

本計画では、これまでの計画及び平成 26 年に施行された省令・告示により点検頻度や診断区分が定められたことを踏まえ、橋梁長寿命化修繕計画の更新を行います。

また、令和 5 年 3 月の道路メンテナンス事業補助制度要綱の改正においては、新技術の活用を促進するとともに、維持管理コストの縮減を図る必要があるとして、『事業の実施にあたっては新技術等の活用の検討を行い、費用の縮減や事業の効率化に取り組むこと。』と明記されていることを踏まえ、「集約化・撤去」、「新技術活用」、「費用縮減」に関する事項をとりまとめた計画とします。

## 2. 管理橋梁の現状

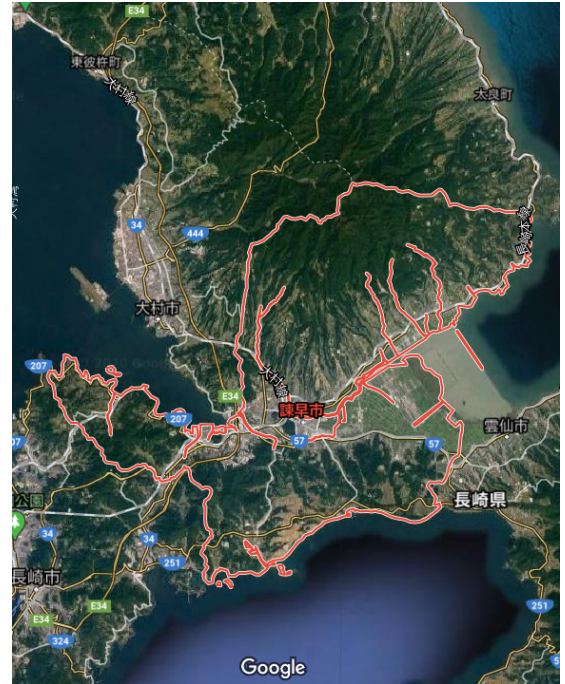
### 2-1. 環境条件

諫早市は、東に有明海（諫早湾）、西に大村湾、南には橋湾と三方を海に囲まれており、北部には多良山系の山地が聳えています。

諫早湾には諫早湾干拓事業があり、県内でも数少ない、平坦地である諫早平野を有しています。

周囲を海に囲まれているため、飛来塩分や直接的な塩分の影響等を受ける環境下に位置する橋梁も多い状況で、塩害を受けやすい環境条件となっています。また、高速道路を跨ぐ跨道橋や鉄道を跨ぐ跨線橋も存在します。

厳しい環境条件の橋梁や第三者への影響が大きい橋梁を有するため、事後保全的な修繕から予防保全的な修繕への転換を図るためにも、計画的に維持管理を行っていく必要があります。

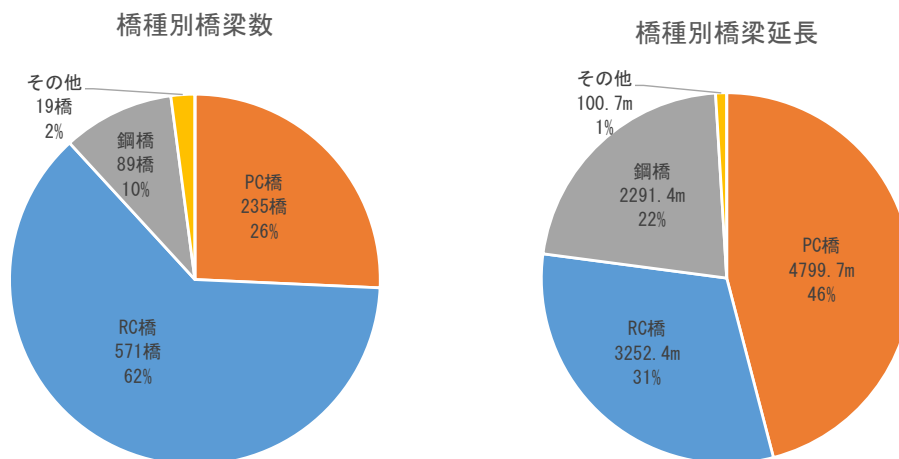


### 2-2. 管理橋梁の内訳

#### (1) 橋種別内訳

諫早市が管理する全 880 橋の橋種別内訳は以下の通りです。

なお、ここでの橋梁数は構造形式によって区分しているため、全 914 橋として計上しています。



	橋梁数	延長
PC 橋	235 橋	4,799.7m
RC 橋	571 橋	3,252.4m
鋼橋	89 橋	2,291.4m
その他	19 橋	100.7m
合 計	914 橋	10,444.2m

(2) 管理橋梁一覽

諫早市が管理している橋梁は以下より示す 880 橋です。

橋梁コード	橋梁名	路線名	架設年次	橋長 (m)	幅員 (m)	使用材料	構造形式	所在地
1 204-10001-00	公園橋	天満仲沖線	1960	64.8	11.3	P C橋	ブレンテン桁	諫早市高城町
2 204-10002-00	港橋	天満仲沖線	1973	8.3	12.8	P C橋	その他(桁橋)	諫早市東本町
3 204-10003-00	有明橋	高城上町線	1960	5.1	15.6	P C橋	ブレンテン中空床版	諫早市東小路町
4 204-10004-00	小路橋	東小路城見線	不明	5.6	19.5	R C橋	その他	諫早市東小路町
5 204-10005-00	高城橋	東小路城見線	1959	60.0	13.3	P C橋	ブレンテン桁	諫早市高城町
6 204-10006-00	粟山橋	永昌東福田線	1961	63.5	11.8	P C橋	ブレンテン桁	諫早市永昌東町
7 204-10007-00	宮ノ前橋	永昌東福田線	1982	18.0	11.2	P C橋	ブレンテン桁	諫早市福田町
8 204-10008-00	西小路橋(上下流側)	諫早公園前線	不明	7.5	4.0	P C橋	ブレンテン床版	諫早市高城町
204-10008-01	西小路橋(中央部)	諫早公園前線	不明	7.5	7.5	R C橋	中実床版	諫早市高城町
9 204-10009-00	1号橋6	高城上町線	不明	2.9	16.1	R C橋	その他	諫早市東小路町
10 204-10010-00	1号橋7	岡田旭町線	不明	2.5	7.8	R C橋	中実床版	諫早市八天町
11 204-10011-00	光江橋(車道部)	岡田旭町線	1996	62.7	5.2	P C橋	ボスステンT桁	諫早市旭町
204-10011-01	光江橋(歩道部)	岡田旭町線	1996	62.7	3.9	鋼橋	1桁(不明)	諫早市旭町
12 204-10012-00	倉島敷橋	岡田旭町線	不明	8.0	4.9	R C橋	中実床版	諫早市旭町
13 204-10013-00	1号橋8	市役所前線	不明	2.3	18.5	R C橋	その他	諫早市東小路町
14 204-10014-00	高城小橋	市役所前線	2003	13.8	8.5	P C橋	ブレンテン中空床版	諫早市栄町
15 204-10015-00	眼鏡橋	本町眼鏡橋線	1966	64.6	2.5	鋼橋	その他(桁橋)	諫早市八天町
16 204-10016-00	1号橋	西田町高麗小路線	不明	3.8	4.0	R C橋	中実床版	諫早市東小路町
17 204-10017-00	高麗小路橋	西田町高麗小路線	不明	4.0	2.7	R C橋	中実床版	諫早市東小路町
18 204-10018-00	唐津橋	新中川良線	不明	8.9	3.8	鋼橋	H形鋼(不明)	諫早市旭町
19 204-10019-00	裏町橋	魚欄線	不明	5.4	5.9	R C橋	中実床版	諫早市八坂町
20 204-10020-00	本諫早駅船越線	上門口橋	不明	4.7	11.3	R C橋	中実床版	諫早市栄町
21 204-10021-00	仲沖橋	厚生町仲沖線	1969	21.0	4.7	鋼橋	1桁(不明)	諫早市旭町
22 204-10023-00	瀬戸橋	浦町線	不明	4.8	3.5	R C橋	その他(RC床版)	諫早市八坂町
23 204-10024-00	欄干橋	古中川良1号	不明	6.9	4.2	R C橋	中実床版	諫早市八坂町
24 204-10025-00	田井原橋	田井原線	2000	14.6	12.0	P C橋	ブレンテン中空床版	諫早市仲沖町
25 204-10026-00	新中川良橋	新中川良線	不明	5.1	4.1	P C橋	ブレンテン床版	諫早市旭町
26 204-10027-00	高麗小橋	高麗小路線	不明	4.1	2.4	R C橋	中実床版	諫早市栄町
27 204-10028-00	1号橋	上野町一本橋線	不明	2.0	2.5	R C橋	中実床版	諫早市上野町
28 204-10029-00	一本橋	上野町一本橋線	不明	5.0	1.8	R C橋	中実床版	諫早市厚生町
29 204-10030-00	城見橋	宇戸慶蔵寺線	不明	4.1	6.0	R C橋	中実床版	諫早市天満町
30 204-10031-00	清心寺橋	竹の下今廟線	1966	22.0	5.2	P C橋	ボスステンT桁	諫早市泉町
31 204-10032-00	綿打小橋	高天正久寺線	不明	6.2	3.2	R C橋	中実床版	諫早市高天町
32 204-10033-00	1号橋	泉町5号	不明	2.3	8.0	R C橋	中実床版	諫早市泉町
33 204-10034-00	1号橋	八天町6号	不明	2.5	12.3	R C橋	中実床版	諫早市八天町
34 204-10035-00	山の手橋	裏山折山頭線	1958	19.5	7.0	R C橋	その他(アーチ橋)	諫早市城見町
35 204-10036-00	片木橋	目代片木線	1959	12.0	3.8	R C橋	T桁	諫早市大場町
36 204-10037-00	福田橋	八坂福田線	1974	28.1	15.8	鋼橋	1桁(不明)	諫早市福田町
37 204-10038-00	香田橋	福田香田線	1997	14.1	5.7	P C橋	ブレンテン中空床版	諫早市福田町
38 204-10039-00	福田跨線橋	福田川頭線	1986	22.0	9.1	P C橋	ブレンテン中空床版	諫早市福田町
39 204-10040-00	宮園橋	福田北諫早中学校線	1987	13.8	5.7	P C橋	ブレンテン中空床版	諫早市福田町
40 204-10041-00	1号橋	諫早駅前3号	不明	3.7	7.0	R C橋	中実床版	諫早市永昌東町
41 204-10042-00	1号橋	諫早駅前4号	不明	3.2	5.0	R C橋	中実床版	諫早市永昌東町
42 204-10044-00	1号橋	諫早駅前10号	不明	3.8	5.2	R C橋	中実床版	諫早市永昌東町
43 204-10045-00	上宇戸橋	諫早駅前12号	1996	62.3	16.7	P C橋	ボスステンT桁	諫早市永昌東町
44 204-10046-00	永昌東跨線橋	諫早駅前12号	1992	###	10.9	P C橋	ブレンテンT桁	諫早市永昌東町
45 204-10048-00	2号橋	諫早病院前線	不明	2.3	11.7	R C橋	その他	諫早市永昌東町
46 204-10049-00	1号橋	上宇戸橋鉄道橋線	不明	7.5	6.0	R C橋	その他	諫早市永昌東町
47 204-10050-00	2号橋	上宇戸橋鉄道橋線	不明	4.6	4.6	R C橋	その他	諫早市永昌東町
48 204-10052-00	2号橋	厚生町幸町北線	不明	3.3	9.0	R C橋	中実床版	諫早市仲沖町
49 204-10053-00	1号橋	永昌真崎津水線	不明	2.6	7.6	R C橋	その他	諫早市真崎町
50 204-10054-00	2号橋	永昌真崎津水線	不明	7.6	7.9	R C橋	その他	諫早市山川町
51 204-10055-00	1号橋	西栄田線	不明	5.4	5.7	R C橋	その他	諫早市栄田町
52 204-10056-00	1号橋	栄田中井原線	不明	5.4	8.0	R C橋	中実床版	諫早市栄田町
53 204-10057-00	鴻瀬橋	天満本明線	1989	34.6	10.6	鋼橋	1桁(不明)	諫早市目代町
54 204-10058-00	綿打橋	本明堤防線	不明	5.3	5.1	R C橋	中実床版	諫早市本明町
55 204-10059-00	谷川橋	本明本野線	1959	6.9	3.3	R C橋	中実床版	諫早市本野町
56 204-10060-00	琴川小橋	本明本野線	1959	7.1	5.9	R C橋	中実床版	諫早市本野町
57 204-10061-00	1号橋	宇戸の上線	不明	2.6	4.9	P C橋	ブレンテン床版	諫早市天満町
58 204-10062-00	中島橋	上平田今廟線	1991	14.1	4.0	P C橋	ブレンテンT桁	諫早市福田町
59 204-10063-00	1号橋	上平田今廟線	不明	2.9	5.2	R C橋	中実床版	諫早市日の出町
60 204-10067-00	妙見橋	天満北線	不明	4.5	13.4	R C橋	中実床版	諫早市天満町
61 204-10069-00	山の樹上橋	後谷目代線	1988	15.0	5.0	鋼橋	1桁(不明)	諫早市目代町
62 204-10070-00	山の樹上橋	後谷目代線	1958	12.1	4.5	R C橋	T桁	諫早市目代町
63 204-10071-00	3号橋	後谷目代線	不明	2.9	8.2	R C橋	中実床版	諫早市目代町
64 204-10072-00	4号橋	後谷目代線	不明	2.0	3.1	R C橋	中実床版	諫早市目代町
65 204-10073-00	5号橋	後谷目代線	不明	2.0	3.5	R C橋	中実床版	諫早市目代町
66 204-10074-00	青山橋	青山線	不明	2.5	4.8	R C橋	中実床版	諫早市目代町
67 204-10075-00	盤橋	栄田菅平田長田線	1994	43.7	11.0	P C橋	ブレンテン中空床版	諫早市本明町
68 204-10077-00	中島橋(第1径間)	本明本野線	不明	5.4	4.0	R C橋	T桁	諫早市本明町
204-10077-01	中島橋(第2径間)	本明本野線	不明	3.2	4.0	R C橋	中実床版	諫早市本明町
69 204-10078-00	綿打橋	本明本野線	1974	6.8	4.5	R C橋	中実床版	諫早市本明町
70 204-10079-00	前川内橋	前川内線	1959	7.7	4.5	R C橋	T桁	諫早市本明町
71 204-10080-00	上前川内橋	前川内線	1976	8.5	5.2	P C橋	ブレンテン中空床版	諫早市本明町
72 204-10081-00	東河内橋	本明町平線	1958	7.5	4.7	R C橋	T桁	諫早市本明町
73 204-10083-00	東亜橋	本明北線	1941	7.9	5.7	R C橋	T桁	諫早市本明町
74 204-10084-00	1号橋	本明北線	不明	2.7	5.0	R C橋	中実床版	諫早市本明町
75 204-10085-00	1号橋	渡瀬大野線	不明	2.7	6.8	R C橋	中実床版	諫早市本明町
76 204-10086-00	2号橋	渡瀬大野線	不明	2.4	6.0	R C橋	その他	諫早市本明町
77 204-10087-00	3号橋3	渡瀬大野線	不明	2.6	5.2	R C橋	中実床版	諫早市本明町
78 204-10088-00	渡瀬橋	渡瀬大野線	不明	7.5	6.0	R C橋	中実床版	諫早市本明町
79 204-10089-00	4号橋	渡瀬大野線	不明	4.6	3.5	R C橋	中実床版	諫早市本野町
80 204-10090-00	大野橋	渡瀬大野線	不明	3.0	7.3	R C橋	中実床版	諫早市本野町
81 204-10091-00	平松橋	平松線	1959	41.0	4.5	P C橋	ブレンテンT桁	諫早市下大渡野町、本明町
82 204-10092-00	1号橋	宮園平線	不明	2.4	4.1	R C橋	中実床版	諫早市大渡野町
83 204-10093-00	彦城橋	本野出張所前線	1959	37.5	4.5	P C橋	その他(桁橋)	諫早市上大渡野町、本明町
84 204-10094-00	中学橋	本野小学校線	1959	38.4	4.5	P C橋	その他(桁橋)	諫早市上大渡野町、本野町
85 204-10095-00	琴川橋	二ヶ倉琴川線	1959	37.5	5.3	P C橋	その他(桁橋)	諫早市上大渡野町、本野町
86 204-10096-00	柳谷橋 1	琴川頭線	不明	3.5	4.9	R C橋	中実床版	諫早市本野町
87 204-10097-00	山口橋	湯野尾線	1977	7.4	5.5	P C橋	ブレンテン床版	諫早市湯野尾町
88 204-10098-00	柳掛橋	湯野尾北線	1960	25.2	5.0	P C橋	ボスステンT桁	諫早市湯野尾町
89 204-10099-00	中島橋	湯野尾北線	1960	23.3	4.5	P C橋	ボスステンT桁	諫早市湯野尾町
90 204-10100-00	1号橋	湯野尾北線	不明	4.4	4.4	R C橋	中実床版	諫早市湯野尾町
91 204-10101-00	2号橋	湯野尾北線	不明	5.0	4.5	R C橋	中実床版	諫早市湯野尾町
92 204-10102-00	3号橋	湯野尾北線	不明	4.8	4.6	R C橋	中実床版	諫早市湯野尾町
93 204-10103-00	山ノ口橋1	湯野尾北線	1965	21.3	4.3	鋼橋	1桁(不明)	諫早市湯野尾町
94 204-10104-00	余木橋	余木線	1961	21.0	3.5	P C橋	ボスステンT桁	諫早市湯野尾町
95 204-10105-00	1号橋	余木線	不明	2.9	6.0	R C橋	中実床版	諫早市湯野尾町
96 204-10106-00	2号橋	余木線	不明	3.1	4.6	R C橋	中実床版	諫早市湯野尾町
97 204-10107-00	3号橋	余木線	不明	5.6	3.4	R C橋	中実床版	諫早市湯野尾町
98 204-10108-00	4号橋	余木線	不明	3.9	3.3	R C橋	中実床版	諫早市湯野尾町
99 204-10109-00	天神橋1	余木線	1961	21.0	2.5	P C橋	ボスステンT桁	諫早市湯野尾町

橋梁コード	橋梁名	路線名	架設年次	橋長 (m)	幅員 (m)	使用材料	構造形式	所在地	
100	204-10110-00	広谷橋	赤水線	不明	3.6	7.9	R C橋	中実床版	諫早市上大渡野町
101	204-10111-00	円能寺橋	松口円能寺線	1961	23.0	3.1	R C橋	T桁	諫早市富川町、上大渡野町
102	204-10113-00	1号橋	大渡野古場線	不明	4.8	4.5	R C橋	その他	諫早市上大渡野町
103	204-10114-00	広谷橋	広谷線	不明	2.9	20.0	R C橋	中実床版	諫早市上大渡野町
104	204-10115-00	1号橋	中山南線	不明	3.7	9.7	R C橋	中実床版	諫早市福田町
105	204-10116-00	1号橋	小豆崎西里線	不明	2.3	6.1	R C橋	中実床版	諫早市小豆崎町
106	204-10117-00	2号橋	小豆崎西里線	不明	4.2	3.9	R C橋	中実床版	諫早市西里町
107	204-10118-00	長田橋	西長田宿線	1923	52.0	5.5	R C橋	その他	諫早市西里町
108	204-10119-00	大川橋1	西長田東長田線	1958	27.8	6.2	R C橋	T桁	諫早市西里町
109	204-10120-00	段堂橋	段堂川線	不明	8.2	6.2	鋼橋	1桁(不明)	諫早市長田町
110	204-10121-00	1号橋	段堂川線	不明	3.6	5.8	R C橋	中実床版	諫早市長田町
111	204-10122-00	長田新橋(車道部)	長田中学校線	1958	25.1	4.9	R C橋	T桁	諫早市西里町
204-10122-01	長田新橋(歩道部)	長田中学校線	不明	27.8	2.5	鋼橋	1桁(鋼床版)	諫早市西里町	
112	204-10123-00	1号橋	堤谷線	不明	4.0	20.8	R C橋	中実床版	諫早市長田町
113	204-10124-00	段堂橋	西里長田線	不明	7.8	7.5	鋼橋	H形鋼(不明)	諫早市長田町
114	204-10125-00	浜の上橋	浜の上線	不明	6.2	4.7	P C橋	その他(桁橋)	諫早市長田町
115	204-10126-00	1号橋	長田船溜線	不明	7.3	4.6	R C橋	門型ラーメン橋	諫早市長田町
116	204-10127-00	瀬々田橋	白木峰岩屋川口線	不明	3.6	4.0	R C橋	中実床版	諫早市大場町
204-10127-00	後谷橋(上流側)	白木峰岩屋川口線	1989	11.9	2.8	R C橋	T桁	諫早市大場町	
204-10128-01	後谷橋(下流側)	白木峰岩屋川口線	1989	11.9	3.3	P C橋	その他(桁橋)	諫早市大場町	
118	204-10129-00	岩屋川口橋	白木峰岩屋川口線	1958	24.4	3.5	R C橋	T桁	諫早市大場町
119	204-10130-00	びろ三橋	目代片木線	不明	5.1	5.8	R C橋	中実床版	諫早市大場町
120	204-10131-00	前田橋	正久寺線	不明	5.8	3.9	R C橋	中実床版	諫早市正久寺町
121	204-10132-00	網打橋	正久寺白浜線	不明	7.1	5.7	石橋	石(レンガ)橋	諫早市正久寺町
122	204-10133-00	尾首踏線橋	尾首線	1963	15.6	5.2	P C橋	ブレンT桁	諫早市高天町
123	204-10134-00	鯉崎小橋	鯉崎深谷線	不明	4.6	4.3	R C橋	中実床版	諫早市高天町
124	204-10135-00	上原橋	白原町原線	不明	3.5	4.5	R C橋	中実床版	諫早市白原町
125	204-10136-00	1号橋1	原線	不明	18.6	4.8	P C橋	ブレンT桁	諫早市白原町
126	204-10137-00	尺の古場橋	原榎原線	不明	5.6	4.0	R C橋	中実床版	諫早市白原町
127	204-10138-00	剃刀峯橋	原榎原線	1962	7.2	5.1	R C橋	T桁	諫早市白原町
128	204-10139-00	1号橋	猿崎線	不明	3.6	7.0	R C橋	その他	諫早市猿崎町
129	204-10140-00	雪橋	猿崎線	1973	44.1	5.2	P C橋	その他(桁橋)	諫早市猿崎町
130	204-10141-00	1号橋	赤崎堤防線	不明	2.3	5.4	R C橋	中実床版	諫早市赤崎町
131	204-10142-00	2号橋	赤崎堤防線	不明	2.9	5.1	R C橋	中実床版	諫早市赤崎町
132	204-10143-00	3号橋	赤崎堤防線	不明	2.5	4.3	石橋	石(レンガ)橋	諫早市赤崎町
133	204-10144-00	1号橋	黒崎大竜線	不明	6.6	6.0	鋼橋	1桁(不明)	諫早市小野島町
134	204-10145-00	小野島新地橋	小野島新地線	1964	16.8	4.5	鋼橋	H形鋼(不明)	諫早市小野島町
135	204-10146-00	2号橋	小野島新地線	不明	4.0	6.0	R C橋	その他	諫早市小野島町
136	204-10147-00	3号橋	小野島新地線	不明	8.4	5.1	鋼橋	1桁(不明)	諫早市小野島町
137	204-10148-00	1号橋	龍宮鼻線	不明	5.0	5.9	R C橋	中実床版	諫早市黒崎町
138	204-10149-00	中央橋	本村黒崎線	1950	6.8	4.4	R C橋	中実床版	諫早市黒崎町
139	204-10150-00	黒崎橋	黒崎堤線	不明	5.7	5.0	R C橋	中実床版	諫早市黒崎町
140	204-10151-00	1号橋	本村小野島線	不明	3.9	4.5	R C橋	中実床版	諫早市小野島町
141	204-10152-00	1号橋	曙町小野島線	不明	4.7	6.1	R C橋	その他	諫早市川内町
142	204-10154-00	1号橋	曙町中村線	不明	2.2	5.9	R C橋	中実床版	諫早市川内町
143	204-10155-00	2号橋	曙町中村線	不明	3.1	6.1	R C橋	中実床版	諫早市川内町
144	204-10156-00	2号橋	川内町新地中央干拓線	不明	20.7	13.9	R C橋	その他	諫早市小野島町
145	204-10157-00	1号橋	川内町新地中央干拓線	不明	15.2	6.2	R C橋	その他	諫早市川内町
146	204-10158-00	川内町新地橋	川内町新地線	1989	20.2	6.2	P C橋	ブレンT桁	諫早市小野島町
147	204-10159-00	1号橋	川内小野島線	不明	9.3	7.2	R C橋	その他	諫早市川内町
148	204-10160-00	1号橋	給人原半造線	不明	12.1	6.0	P C橋	ブレン床版	諫早市長野町
149	204-10161-00	2号橋	給人原半造線	不明	9.4	4.0	P C橋	ブレン床版	諫早市川内町
150	204-10162-00	川床橋	川床宗方線	1990	13.1	6.7	P C橋	ブレン床版	諫早市川床町
151	204-10163-00	給人原橋	川床宗方線	不明	8.0	6.0	P C橋	ブレン床版	諫早市長野町
152	204-10165-00	岩戸山橋	宗方線	不明	7.2	7.1	R C橋	中実床版	諫早市宗方町
153	204-10166-00	岩戸山橋	宗方線	1959	5.3	4.2	R C橋	中実床版	諫早市宗方町
154	204-10167-00	2号橋	宗方線	不明	4.8	4.4	R C橋	中実床版	諫早市宗方町
155	204-10168-00	小園橋	川床小園橋線	1964	7.0	4.5	R C橋	T桁	諫早市川床町
156	204-10169-00	1号橋	川床2号	不明	3.5	3.5	R C橋	中実床版	諫早市川床町
157	204-10170-00	1号橋	鷺崎線	不明	3.3	4.5	R C橋	その他	諫早市小川町
158	204-10171-00	八三郎橋	小栗出張所前線	1977	7.2	6.0	P C橋	ブレン中空床版	諫早市小川町
159	204-10172-00	1号橋	栗面東線	不明	3.3	6.8	R C橋	その他	諫早市栗面町
204-10173-00	埋津橋(下流側)	八天西郷線	1967	30.0	15.7	鋼橋	1桁(不明)	諫早市西郷町、小川町	
204-10173-01	埋津橋(上流側)	八天西郷線	2010	38.3	15.7	P C橋	ブレン桁	諫早市西郷町、小川町	
204-10173-02	埋津橋(下流側歩道部)	八天西郷線	1967	33.7	2.0	鋼橋	1桁(鋼床版)	諫早市西郷町、小川町	
161	204-10174-00	大淵橋	諫早有喜線	1972	20.0	7.1	鋼橋	1桁(不明)	諫早市小川町
162	204-10175-00	小ヶ倉大橋	諫早有喜線	1972	90.0	8.2	鋼橋	1桁(不明)	諫早市小ヶ倉町
163	204-10176-00	善神橋	諫早有喜線	1972	60.0	7.3	鋼橋	1桁(不明)	諫早市小ヶ倉町
164	204-10177-00	涌仙橋	諫早有喜線	1972	60.0	7.3	鋼橋	1桁(不明)	諫早市小ヶ倉町
204-10178-00	山本橋(上流側)	諫早有喜線	不明	7.5	3.5	P C橋	ブレン床版	諫早市小ヶ倉町	
204-10178-01	山本橋(下流側)	諫早有喜線	不明	7.5	4.4	R C橋	中実床版	諫早市小ヶ倉町	
166	204-10179-00	天神橋	諫早有喜線	不明	2.1	7.7	R C橋	中実床版	諫早市有喜町
167	204-10180-00	開港橋	諫早有喜線	2003	23.2	8.9	P C橋	ブレン中空床版	諫早市有喜町、松里町
168	204-10181-00	1号橋	諫早有喜線	不明	3.8	8.6	R C橋	その他	諫早市松里町
169	204-10182-00	工田橋	小川寺峰線	1975	5.0	5.1	R C橋	中実床版	諫早市小川町
170	204-10183-00	栗面小橋	栗面線	不明	4.5	5.6	R C橋	その他	諫早市栗面町112番地先
171	204-10184-00	大川橋	上浦谷線	1990	30.5	5.7	P C橋	ボスステン中空床版	諫早市平山町
172	204-10185-00	岩敷橋	上浦谷線	1990	30.8	4.7	P C橋	ボスステン中空床版	諫早市平山町
173	204-10186-00	中道橋	中道線	1988	34.7	6.3	R C橋	中空床版	諫早市平山町
174	204-10187-00	多良林橋	多良林線	不明	6.0	4.4	R C橋	中実床版	諫早市平山町867番地先
175	204-10188-00	宮崎橋	土師野尾熊野神社線	1965	4.4	4.5	R C橋	中実床版	諫早市土師野尾町
176	204-10189-00	1号橋	土師野尾線	不明	2.4	7.2	R C橋	その他	諫早市土師野尾町
177	204-10190-00	観音橋	土師野尾線	1989	16.0	6.2	P C橋	ブレン中空床版	諫早市土師野尾町
178	204-10191-00	2号橋	土師野尾線	不明	5.6	6.5	R C橋	その他(R C床版)	諫早市土師野尾町
179	204-10192-00	3号橋	土師野尾石原線	不明	3.6	3.6	R C橋	中実床版	諫早市土師野尾町
180	204-10194-00	2号橋	中通鶴田線	不明	2.5	4.0	R C橋	中実床版	諫早市鶴田町
181	204-10195-00	川江橋	有喜町中線	1985	20.0	4.6	P C橋	ブレンT桁	諫早市松里町
182	204-10196-00	仲沖小橋	厚生町2号線	不明	11.0	4.8	P C橋	ブレン中空床版	諫早市仲沖町
183	204-10197-00	中通橋	中通早見線	不明	5.6	4.5	R C橋	中実床版	諫早市中通町
184	204-10198-00	鍛冶屋橋	鍛冶屋線	不明	5.2	4.3	R C橋	中実床版	諫早市天神町
185	204-10200-00	中尾橋	早見町中尾線	不明	13.3	4.2	P C橋	その他(桁橋)	諫早市早見町
186	204-10201-00	茶屋橋	貝津南線	1975	8.3	4.8	P C橋	ブレン床版	諫早市貝津町2842番地先
187	204-10202-00	道目木橋	貝津若葉線	1988	25.3	16.8	P C橋	ブレンT桁	諫早市若葉町
188	204-10203-00	中央橋	久山中央線	1986	14.4	6.0	P C橋	ブレンT桁	諫早市久山町
189	204-10204-00	名切橋	久山化屋線	1987	11.6	6.7	鋼橋	その他(桁橋)	諫早市久山町
190	204-10205-00	電宮橋	貝津横島線	1984	41.5	6.2	P C橋	ブレン中空床版	諫早市貝津町
191	204-10206-00	輪之内橋	貝津2号	1975	8.5	5.3	P C橋	ブレン床版	諫早市貝津町3034番地先
192	204-10207-00	西大川橋	貝津1号	1990	23.6	6.2	P C橋	ボスステン中空床版	諫早市貝津町
193	204-10208-00	1号橋(46)	小船越馬渡線	不明	4.7	5.8	R C橋	その他	諫早市馬渡町6番81地先
194	204-10209-00	黒橋	小船越黒橋線	2014	17.4	2.4	鋼橋	1桁(不明)	諫早市小船越町
195	204-10210-00	1号橋	真崎破籠井線	不明	3.7	4.7	R C橋	中実床版	諫早市破籠井町
196	204-10211-00	2号橋	真崎破籠井線	不明	8.7	5.4	R C橋	中実床版	諫早市破籠井町

	橋梁コード	橋梁名	路線名	架設年次	橋長 (m)	幅員 (m)	使用材料	構造形式	所在地
197	204-10212-00	真崎橋	真崎線	1995	25.0	7.2	P C橋	ボステンT桁	諫早市真崎町
198	204-10213-00	亀山橋	西郷寺田線	1972	32.8	4.4	鋼橋	1桁(不明)	諫早市西郷町
199	204-10214-00	1号橋	小野島中線	不明	8.6	6.2	R C橋	その他	諫早市小野島町
200	204-10215-00	猿崎橋	猿崎深海線	1964	16.0	4.7	P C橋	ボステンT桁	諫早市猿崎町
201	204-10216-00	大師橋	猿崎深海線	1960	15.0	4.3	鋼橋	1桁(不明)	諫早市猿崎町
202	204-10217-00	乱橋	立出南乱橋線	1965	7.8	4.7	R C橋	T桁	諫早市宇都町
203	204-10218-00	1号橋	川内町南線	不明	3.0	3.4	R C橋	中実床版	諫早市川内町
204	204-10219-00	2号橋18	川内町南線	不明	2.6	3.9	R C橋	中実床版	諫早市川内町100番地先
205	204-10220-00	1号橋50	宮の後井樋口線	不明	2.0	5.8	R C橋	その他	諫早市小野島町39番地先
206	204-10221-00	2号橋19	宮の後井樋口線	不明	3.4	4.6	R C橋	その他(RC床版)	諫早市小野島町1253番1地先
207	204-10222-00	2号橋20	新田線	不明	8.3	12.3	R C橋	その他	諫早市赤崎町2566番1地先
208	204-10223-00	1号橋51	新田線	不明	5.0	7.9	R C橋	その他	諫早市赤崎町2162番地先
209	204-10225-01	2号橋21(上流側)	赤崎中線	不明	2.2	9.7	R C橋	中実床版	諫早市赤崎町629番地先
209	204-10225-01	2号橋(下流側)	赤崎中線	不明	2.6	6.1	R C橋	その他	諫早市赤崎町
210	204-10226-01	小船越町橋	小船越東線	2003	10.0	12.7	P C橋	フレテン中空床版	諫早市小船越町
211	204-10227-00	中田橋	中田線	1973	25.4	4.6	鋼橋	1桁(不明)	諫早市中田線
212	204-10228-00	清水橋	中田線	1959	23.9	4.6	R C橋	T桁	諫早市中田町
213	204-10229-00	1号橋52	道上線	不明	2.9	4.3	R C橋	中実床版	諫早市長田町3045番地先
214	204-10230-00	古場山橋	古場山要線	1959	24.1	4.1	R C橋	T桁	諫早市御手水町
215	204-10231-00	正久寺橋	正尾東線	1965	14.6	4.8	P C橋	フレテン中空床版	諫早市正久寺町
216	204-10232-00	1号橋53	剃刀峰白木峰線	不明	4.4	5.9	R C橋	中実床版	諫早市白原町2858番4地先
217	204-10233-00	花高橋	久保花高線	2014	16.8	7.7	R C橋	フレテン中空床版	諫早市下大渡野町
218	204-10234-00	花高小橋	久保花高線	不明	3.0	7.9	R C橋	中実床版	諫早市下大渡野町1397番4地先
219	204-10235-00	喜野重橋	富川町大山線	不明	7.1	4.0	R C橋	中実床版	諫早市湯野尾町
220	204-10236-00	1号橋	富川町大山線	不明	3.0	3.7	R C橋	中実床版	諫早市湯野尾町
221	204-10237-00	真城橋	真崎北線	1997	26.7	7.2	P C橋	ボステンT桁	諫早市真崎町
222	204-10238-00	今村橋	西諫早中央線	1993	66.8	12.8	P C橋	ボステンT桁	諫早市真崎町
223	204-10239-00	1号橋	旧茶屋花の木線	不明	7.0	5.9	R C橋	中実床版	諫早市久山町
224	204-10240-00	春毛橋	仁田原下後古場線	1986	40.0	6.3	P C橋	フレテンT桁	諫早市土師野尾町
225	204-10241-00	河良屋橋	仁田原下後古場線	1989	12.4	5.2	R C橋	中空床版	諫早市土師野尾町
226	204-10242-00	小ヶ倉大橋	不明	不明	4.6	4.6	R C橋	その他	諫早市小ヶ倉町
227	204-10244-00	島崎橋	長野線	不明	4.3	4.3	石橋	石(レンガ)橋	諫早市川床町
228	204-10245-00	1号橋	長野線	不明	2.9	4.4	R C橋	中実床版	諫早市長野町
229	204-10246-00	鶴田橋	正部田鶴田線	不明	23.2	5.2	P C橋	フレテン中空床版	諫早市有喜町
230	204-10247-00	駅西1号橋	諫早駅西1号線	1983	20.6	14.1	R C橋	その他	諫早市永昌町
231	204-10248-00	鐵崎橋	正久寺白浜線	1966	4.8	7.1	R C橋	中実床版	諫早市高天町
232	204-10249-00	1号橋	正久寺白浜線	不明	2.7	7.5	R C橋	中実床版	諫早市白浜町
233	204-10250-00	小岩橋	瀬々田小岩平線	不明	3.5	5.4	R C橋	中実床版	諫早市大場町
234	204-10251-00	瀬々田橋	瀬々田小岩平線	不明	4.5	3.3	R C橋	中実床版	諫早市大場町
235	204-10252-00	1号橋	小園線	不明	2.5	11.1	R C橋	中実床版	諫早市中田町
236	204-10253-00	新地橋	吉永開線	1991	15.6	8.2	P C橋	フレテンT桁	諫早市小野島町
237	204-10254-00	1号橋	吉永開線	不明	3.0	6.1	R C橋	中実床版	諫早市小野島町
238	204-10255-00	2号橋22	吉永開線	不明	3.1	7.4	R C橋	中実床版	諫早市小野島町1739番1地先
239	204-10256-00	3号橋8	吉永開線	不明	3.1	8.2	R C橋	中実床版	諫早市小野島町1836番1地先
240	204-10257-00	1号橋60	下内清住宅線	不明	4.3	3.9	R C橋	中実床版	諫早市天満町1564番2地先
241	204-10258-00	新橋	八天西郷線	1960	61.1	12.2	鋼橋	1桁(不明)	諫早市八天町
242	204-10259-00	本町橋(上流側)	八天西郷線	不明	6.6	13.6	R C橋	その他(RC床版)	諫早市本町
242	204-10259-01	本町橋(下流側)	八天西郷線	不明	6.6	11.5	R C橋	中実床版	諫早市本町
243	204-10260-00	栄橋	八天西郷線	不明	4.5	16.1	P C橋	フレテン床版	諫早市栄町
244	204-10261-00	1号橋61	諫早駅前13号	不明	4.0	6.3	R C橋	中実床版	諫早市永昌東町93番1地先
245	204-10262-00	前川内大橋	栄田菅半田長田線	1968	15.9	6.1	鋼橋	1桁(不明)	諫早市本明町
246	204-10263-00	目代橋	栄田菅半田長田線	1968	15.5	6.1	鋼橋	1桁(不明)	諫早市目代町
247	204-10264-00	1号橋	栄田菅半田長田線	1976	6.3	7.9	P C橋	その他(桁橋)	諫早市目代町
248	204-10265-00	御手水橋	栄田菅半田長田線	1976	23.0	7.3	鋼橋	1桁(不明)	諫早市御手水町
249	204-10267-00	1号橋62	仁田野尾線	不明	6.0	4.7	R C橋	中実床版	諫早市赤崎町522番2地先
250	204-10268-00	旧茶屋橋	旧茶屋線	1984	14.4	5.2	P C橋	フレテン中空床版	諫早市久山町
251	204-10269-00	旧茶屋新橋	旧茶屋線	1986	8.6	5.8	P C橋	その他(桁橋)	諫早市久山町998番1地先
252	204-10270-00	苺橋	旧茶屋線	1986	15.0	5.6	R C橋	T桁	諫早市久山町
253	204-10271-00	松山橋	名切線	1969	14.4	1.9	鋼橋	H形鋼(不明)	諫早市久山町
254	204-10272-00	正部谷橋	目代大野線	1986	18.6	4.5	鋼橋	1桁(不明)	諫早市目代町
255	204-10273-00	正部谷橋2	目代大野線	不明	5.4	3.3	R C橋	中実床版	諫早市目代町
256	204-10274-00	鮫橋	桜土井線	1965	8.9	8.0	P C橋	その他(桁橋)	諫早市福田町250番9地先
257	204-10275-00	1号橋63	坊主谷線	不明	7.4	3.3	R C橋	中実床版	諫早市富川町1736番1地先
258	204-10276-00	神立橋	円能寺神立線	不明	10.6	4.0	R C橋	T桁	諫早市上大渡野町
259	204-10277-00	中島橋3	中島線	不明	9.2	4.5	鋼橋	1桁(不明)	諫早市長田町47番1地先
260	204-10278-00	諫早橋	八坂福田線	1961	61.9	13.7	P C橋	ボステンT桁	諫早市八天町
261	204-10279-00	下町橋(上流側)	八坂福田線	1961	8.0	2.6	R C橋	フレテン床版	諫早市東本町
261	204-10279-01	下町橋(下流側)	八坂福田線	1961	8.0	15.9	P C橋	T桁	諫早市東本町
262	204-10281-00	半造橋(車道部)	幸町長野線	1974	90.4	7.0	鋼橋	1桁(不明)	諫早市幸町
262	204-10281-01	半造橋(下流側歩道部)	幸町長野線	1976	90.2	1.7	鋼橋	1桁(鋼床版)	諫早市幸町
262	204-10281-02	半造橋(上流側歩道部)	幸町長野線	不明	97.3	1.2	鋼橋	1桁(鋼床版)	諫早市幸町
263	204-10282-00	川内町橋	幸町長野線	1975	9.5	14.3	P C橋	その他(桁橋)	諫早市川内町
264	204-10283-00	無名橋	幸町長野線	不明	4.9	11.8	R C橋	中実床版	諫早市川内町
265	204-10284-00	1号橋64	小野野体育館前線	不明	5.0	6.8	P C橋	フレテン床版	諫早市黒崎町227番3地先
266	204-10285-00	助兵橋	助兵線	不明	10.8	3.5	P C橋	フレテンT桁	諫早市小野島町
267	204-10286-00	仕次開橋	長寿線	不明	4.6	4.6	R C橋	中実床版	諫早市川内町
268	204-10287-00	長寿橋	長寿線	不明	8.7	5.9	R C橋	その他	諫早市小野島町
269	204-10288-00	永鏡橋	長寿線	不明	13.7	5.7	R C橋	その他	諫早市小野島町
270	204-10289-00	有喜橋	早見松里線	2005	26.8	7.2	P C橋	その他(PC床版)	諫早市有喜町
271	204-10290-00	1号橋	西諫早中央線	不明	5.0	29.1	R C橋	その他	諫早市山川町
272	204-10291-00	1号橋	真崎員津線	不明	7.0	17.0	R C橋	その他	諫早市山川町
273	204-10292-00	2号橋	真崎員津線	不明	4.1	20.3	R C橋	その他	諫早市馬渡町
274	204-10293-00	西諫早橋	真崎員津線	1975	71.1	16.8	P C橋	ボステンT桁	諫早市員津町
275	204-10295-00	2号橋	宗方田井原線	不明	5.4	8.5	P C橋	その他(桁橋)	諫早市長野町
276	204-10296-00	旭橋	倉屋敷新中川良線	不明	7.9	2.3	R C橋	中実床版	諫早市旭町
277	204-10297-00	富川橋	小野高峰線	不明	12.6	4.3	鋼橋	1桁(不明)	諫早市富川町
278	204-10298-00	佛供田橋	太良仏供田線	1958	12.2	4.6	R C橋	T桁	諫早市目代町
279	204-10299-00	1号橋67	太良仏供田線	不明	2.6	3.8	R C橋	中実床版	諫早市目代町1956番1地先
280	204-10300-00	新川橋	員津津水線	1972	28.1	6.3	鋼橋	1桁(不明)	諫早市堂崎町
281	204-10301-00	津水小橋	津水1号	不明	2.6	5.7	R C橋	中実床版	諫早市津水町46番地先
282	204-10302-00	笹原橋	笹原線	不明	15.8	6.0	P C橋	フレテンT桁	諫早市久山町
283	204-10303-00	1号橋68	中村中央線	不明	9.8	6.5	R C橋	その他	諫早市川内町736番地先
284	204-10304-00	2号橋25	中村中央線	不明	13.5	4.8	P C橋	その他(桁橋)	諫早市小野島町2406番1地先
285	204-10305-00	1号橋69	大角線	不明	2.8	8.7	R C橋	中実床版	諫早市本明町7013番5地先
286	204-10306-00	1号橋70	幸町半造線	不明	6.0	4.4	R C橋	中実床版	諫早市幸町108番地先
287	204-10308-00	1号橋	幸町1号	不明	11.5	4.4	鋼橋	1桁(不明)	諫早市仲沖町
288	204-10309-00	中尾山川跨道橋	中尾山川線	1980	50.5	12.8	R C橋	中空床版	諫早市中尾町
289	204-10310-00	中尾橋	中尾町3号線	1975	30.2	1.9	鋼橋	1桁(鋼床版)	諫早市中尾町
290	204-10311-00	1号橋72	山川町10号	不明	8.1	7.4	R C橋	その他	諫早市山川町36番1地先
291	204-10312-00	1号橋73	山川町11号	不明	8.0	13.5	R C橋	その他	諫早市山川町24番1地先
292	204-10313-00	山川橋	山川町12号線	1976	30.1	1.9	鋼橋	1桁(鋼床版)	諫早市山川町
293	204-10314-00	1号橋74	山川町19号	不明	8.0	8.0	R C橋	その他	諫早市山川町23番地先

橋梁コード	橋梁名	路線名	架設年次	橋長(m)	幅員(m)	使用材料	構造形式	所在地	
294	204-10315-00	1号橋75	馬渡町1号	不明	4.1	14.2	R C橋	その他	諫早市馬渡町5番96地先
295	204-10316-00	1号橋76	馬渡町2号	不明	4.1	6.1	R C橋	その他	諫早市馬渡町5番39地先
296	204-10317-00	2号橋26	馬渡町2号	不明	4.0	6.2	R C橋	その他	諫早市馬渡町6番16地先
297	204-10318-00	1号橋77	馬渡町3号	不明	4.1	7.7	R C橋	その他	諫早市馬渡町5番133地先
298	204-10319-00	清仙寺福田橋	清仙寺福田線	1988	13.3	6.8	P C橋	その他(桁橋)	諫早市泉町
299	204-10320-00	1号橋78	土師野尾栄野線	不明	3.1	5.7	R C橋	中実床版	諫早市土師野尾町1833番3地先
300	204-10321-00	1号橋79	土師野尾山手線	不明	2.5	7.3	R C橋	中実床版	諫早市土師野尾町2216番地先
301	204-10322-00	1号橋80	小野北線	不明	2.7	5.0	R C橋	その他	諫早市小野町191番1地先
302	204-10323-00	2号橋27	小野北線	不明	2.1	5.7	R C橋	その他	諫早市小野町307番地先
303	204-10324-00	1号橋81	山口高峰線	不明	6.9	4.1	R C橋	中実床版	諫早市湯野尾町2188番3地先
304	204-10325-00	1号橋82	塩屋崎線	不明	2.3	3.9	R C橋	その他	諫早市正久寺町200番1地先
305	204-10326-00	2号橋28	塩屋崎線	不明	3.0	4.8	R C橋	中実床版	諫早市長田町1406番1地先
306	204-10327-00	猿崎跨線橋	猿崎台地白浜線	1969	16.6	5.1	鋼橋	1桁(不明)	諫早市猿崎町
307	204-10328-00	1号橋	土師野尾原田良線	不明	6.5	3.3	R C橋	中実床版	諫早市土師野尾町
308	204-10329-00	1号橋84	新川良西線	不明	2.5	4.9	R C橋	その他(アーチ橋)	諫早市黒崎町167番1地先
309	204-10330-00	白岩橋	白岩町24号線	1976	25.0	1.9	鋼橋	1桁(鋼床版)	諫早市白岩町
310	204-10331-00	堂崎橋	堂崎町1号	1972	10.0	6.8	P C橋	プレテン中空床版	諫早市馬渡町
311	204-10332-01	堂崎1号橋(第1、2径間)	堂崎山川町線	1974	30.0	3.0	鋼橋	1桁(鋼床版)	諫早市白岩町・堂崎町
311	204-10332-01	堂崎1号橋(第3径間)	堂崎山川町線	1974	30.0	3.0	鋼橋	箱桁(鋼床版)	諫早市白岩町・堂崎町
312	204-10333-00	山川2号橋	堂崎山川町線	1974	40.0	3.0	鋼橋	方柱ラーメン橋	諫早市山川町・白岩町
313	204-10334-00	螢火橋	平田の前線	1991	15.6	6.0	P C橋	プレテンT桁	諫早市日の出町・福田町
314	204-10335-00	1号橋85	館屋敷中山線	不明	6.0	3.3	R C橋	中実床版	諫早市福田町2667番地先
315	204-10336-00	1号橋86	下打越堤後1号	不明	3.2	6.0	R C橋	中実床版	諫早市栄田町948番1地先
316	204-10337-00	1号橋87	下打越堤後2号	不明	3.0	6.8	R C橋	中実床版	諫早市栄田町947番1地先
317	204-10338-00	1号橋88	橋ノ元線	不明	1.8	4.7	R C橋	その他	諫早市長野町1628番5地先
318	204-10339-00	2号橋29	橋ノ元線	不明	3.6	5.5	R C橋	その他	諫早市長野町1622番1地先
319	204-10340-00	3号橋9	橋ノ元線	不明	8.4	4.0	P C橋	プレテン床版	諫早市長野町1388番3地先
320	204-10341-00	1号橋89	幸町3号	不明	3.8	6.0	R C橋	中実床版	諫早市幸町146番6地先
321	204-10342-00	1号橋90	小豆崎処理場線	不明	2.8	6.9	R C橋	中実床版	諫早市小豆崎町225番1地先
322	204-10343-00	2号橋30	小豆崎処理場線	不明	3.5	9.0	R C橋	その他	諫早市小豆崎町124番1地先
323	204-10344-00	宮の後跨線橋(鉄軌側)	永昌宇都線	1969	11.7	5.5	P C橋	T桁	諫早市宇都町
323	204-10344-01	宮の後跨線橋(JR側)	永昌宇都線	1969	21.8	5.5	R C橋	その他	諫早市宇都町
324	204-10345-00	1号橋91	永昌下大渡野線	不明	9.3	8.2	R C橋	その他	諫早市下大渡野町190番1地先
325	204-10346-00	峠跨道橋	34号側道9号線	1980	42.0	5.2	P C橋	斜材付α型ラーメン橋	諫早市下大渡町
326	204-10347-00	久山陸橋	長崎自動車側道1号	1981	40.4	4.8	P C橋	斜材付α型ラーメン橋	諫早市久山町
327	204-10348-00	1号橋	長崎自動車側道2号	不明	14.4	4.8	鋼橋	H形鋼(不明)	諫早市久山町
328	204-10349-00	佐竹橋	長崎自動車側道12号	1978	40.0	4.8	P C橋	斜材付α型ラーメン橋	諫早市貝津町
329	204-10350-00	1号橋92	小船越中尾線	不明	6.5	2.0	鋼橋	1桁(不明)	諫早市小船越町843番6地先
330	204-10351-00	1号橋93	東諫早住宅循環線	不明	2.6	10.0	R C橋	その他	諫早市福田町269番11地先
331	204-10352-00	2号橋31	東諫早住宅循環線	不明	2.6	6.4	R C橋	その他	諫早市福田町1622番17地先
332	204-10353-00	1号橋	中核工業団地1号	不明	3.0	37.0	R C橋	その他	諫早市貝津町
333	204-10354-00	大砂口橋	中核工業団地1号	1982	43.6	25.8	P C橋	ボステンT桁	諫早市津久葉町
334	204-10355-00	1号橋95	中核工業団地4号	不明	2.6	4.7	R C橋	その他	諫早市津久葉町5番2地先
335	204-10356-00	1号橋96	下打越堤後3号	不明	3.0	5.6	R C橋	中実床版	諫早市栄田町984番1地先
336	204-10357-00	2号橋32	下打越堤後3号	不明	3.0	4.6	R C橋	中実床版	諫早市栄田町1022番1地先
337	204-10358-00	1号橋97	黒崎下線	不明	6.9	4.8	R C橋	その他	諫早市黒崎町16番1地先
338	204-10359-00	1号橋98	堂面山口線	不明	7.7	4.6	R C橋	中実床版	諫早市土師野尾町1667番地先
339	204-10360-00	永昌跨道橋	諫早駅南3号線	1981	21.3	7.0	P C橋	プレテン中空床版	諫早市永昌東町
340	204-10361-00	1号橋99	小栗小学校南線	不明	4.1	4.4	R C橋	その他	諫早市鷲崎町597番5地先
341	204-10362-00	河原田橋	仁田原春尾線	1989	26.0	6.2	P C橋	ボステン中空床版	諫早市土師野尾町
342	204-10363-00	小屋ノ前橋	土師野尾津久葉線	2002	23.0	12.0	鋼橋	1桁(不明)	諫早市土師野尾町
343	204-10364-00	唐津橋2(歩道橋)	諫早周遊自転車道線	不明	10.5	1.9	鋼橋	1桁(不明)	諫早市旭町159番6地先
344	204-10365-00	1号橋	栄田団地4号	不明	2.9	4.5	R C橋	中実床版	諫早市栄田町
345	204-10366-00	1号橋	堂面山口線	不明	6.0	3.8	R C橋	中実床版	諫早市土師野尾町
346	204-10367-00	1号橋	幸町7号	不明	5.0	6.3	R C橋	中実床版	諫早市幸町
347	204-10368-00	野副橋	野副線	1986	21.0	5.5	鋼橋	1桁(不明)	諫早市湯野尾町
348	204-10369-00	境松橋	土師野尾ダム線	1986	54.0	5.2	P C橋	プレテンT桁	諫早市土師野尾町
349	204-10370-00	上橋原橋	土師野尾ダム線	1986	30.0	5.2	P C橋	プレテンT桁	諫早市土師野尾町
350	204-10371-00	山越谷橋	土師野尾ダム線	1986	40.0	5.2	P C橋	プレテンT桁	諫早市土師野尾町
351	204-10372-00	松名谷橋	土師野尾ダム線	1986	40.0	5.2	P C橋	プレテンT桁	諫早市土師野尾町
352	204-10374-00	1号橋	野副平松線	不明	3.0	5.4	R C橋	その他	諫早市湯野尾町
353	204-10375-00	山口橋	久山西線	1969	20.0	9.0	R C橋	中空床版	諫早市久山町
354	204-10377-00	3号橋	川内町新地線	不明	3.5	5.8	R C橋	その他	諫早市小野島町
355	204-10379-00	1号橋	福田種道橋線	不明	4.6	6.4	R C橋	中実床版	諫早市福田町
356	204-10380-00	仁田原橋	土師野尾津久葉線	2000	21.0	12.0	P C橋	プレテン中空床版	諫早市土師野尾町
357	204-10381-00	下橋原橋	土師野尾津久葉線	1999	21.3	12.0	P C橋	プレテン中空床版	諫早市土師野尾町
358	204-10382-00	大電橋	田井原東線	1996	12.9	9.3	P C橋	プレテン中空床版	諫早市仲沖町
359	204-10383-00	1号橋	西栄田津水線	不明	3.1	16.8	R C橋	その他	諫早市津水町
360	204-10384-00	2号橋	西栄田津水線	不明	5.8	15.7	R C橋	その他	諫早市津水町
361	204-10385-00	1号橋	福田町中山線	不明	7.9	9.1	R C橋	その他	諫早市福田町
362	204-10386-00	1号橋	日の出東線	不明	3.3	4.7	R C橋	中実床版	諫早市日の出町
363	204-10387-00	鯉橋	鯉橋線	1967	6.5	9.0	P C橋	その他(桁橋)	諫早市福田町
364	204-10388-00	1号橋	長寿線	不明	8.8	8.8	R C橋	その他	諫早市赤崎町
365	204-10389-00	1号橋	赤崎新田線	不明	10.5	4.2	R C橋	その他	諫早市赤崎町
366	204-10390-00	3号橋	新田線	不明	7.0	8.0	R C橋	その他	諫早市赤崎町
367	204-10391-00	1号橋	新田線	不明	5.0	8.4	R C橋	その他	諫早市赤崎町
368	204-10392-00	2号橋	新田線	不明	6.6	11.2	R C橋	その他	諫早市赤崎町
369	204-10393-00	第2橋原橋	仁田原春尾線	2005	14.2	6.2	P C橋	プレテン中空床版	諫早市土師野尾町
370	204-10394-00	宮の前橋	早見線	2006	7.1	6.0	R C橋	その他(RC床版)	諫早市早見町
371	204-10395-00	蟹小橋	栄田菅牟田長田線	2009	12.5	9.8	P C橋	プレテン中空床版	諫早市本明町
372	204-10397-00	1号橋	小野島中央干拓線	不明	27.3	8.2	その他	その他	諫早市小野島町
373	204-10408-00	中山西川水門管理橋	市道土園川西里堤防線	1997	27.5	5.2	R C橋	プレテン中空床版	諫早市西里町
374	204-10409-00	1号橋115	川内町新地中央干拓線	不明	3.1	4.4	R C橋	中実床版	諫早市川内町
375	204-10413-00	東中山橋	市道中山南線	2009	17.6	8.2	P C橋	プレテン中空床版	諫早市福田町
376	204-10414-00	尾向橋側道橋	市道長田バイパス側道3号	2009	16.4	5.2	P C橋	プレテン中空床版	諫早市小豆崎町
377	204-10415-00	東小路城見1号橋	東小路城見線	不明	4.0	12.0	R C橋	中実床版	諫早市城見町
378	204-10416-00	1号橋117	赤島東線	不明	4.2	21.1	その他	その他	諫早市久山町
379	204-10988-00	1号橋	長田バイパス側道1号	不明	3.4	16.4	R C橋	その他	諫早市小豆崎町
380	204-10989-00	2号橋	長田バイパス側道1号	不明	2.4	10.2	R C橋	その他	諫早市小豆崎町
381	204-10990-00	3号橋	長田バイパス側道1号	不明	4.1	10.4	R C橋	その他	諫早市西里町
382	204-10991-00	4号橋	長田バイパス側道1号	不明	4.1	9.8	R C橋	その他	諫早市西里町
383	204-10992-00	5号橋	長田バイパス側道1号	不明	2.3	15.2	R C橋	その他	諫早市西里町
384	204-10993-00	6号橋	長田バイパス側道1号線	不明	2.4	15.6	R C橋	その他	諫早市西里町
385	204-10994-00	7号橋	長田バイパス側道1号線	不明	4.1	7.9	R C橋	その他	諫早市西里町
386	204-10995-00	8号橋	長田バイパス側道1号	不明	4.0	8.2	R C橋	その他	諫早市小豆崎町
387	204-10996-00	9号橋	長田バイパス側道1号	不明	2.6	8.3	R C橋	その他	諫早市小豆崎町
388	204-10997-00	10号橋	長田バイパス側道1号	不明	3.5	13.6	R C橋	その他	諫早市小豆崎町
389	204-10998-00	福田大橋(第1-5径間)	長田バイパス側道1号橋	2006	90.2	16.8	P C橋	プレテン中空床版	諫早市福田町
390	204-10998-01	福田大橋(第6、7径間)	長田バイパス側道1号線	2004	###	16.8	鋼橋	箱桁(鋼床版)	諫早市福田町
391	204-10999-00	2号橋	幸町平造線	不明	2.7	8.7	R C橋	その他	諫早市幸町
391	204-11000-00	目代新橋	天満目代線	2003	24.0	17.4	P C橋	プレテン中空床版	諫早市目代町
392	204-20002-00	間瀬貝橋	久山化屋線	不明	3.1	5.2	R C橋	その他	諫早市多良見町化屋

橋梁コード	橋梁名	路線名	架設年次	橋長 (m)	幅員 (m)	使用材料	構造形式	所在地	
393	204-20003-00	丸尾橋	丸尾涼松線	1991	7.3	23.9	R C橋	中実床版	諫早市多良見町化屋
394	204-20004-00	下釜割橋	井樋ノ尾線	1985	7.8	8.2	R C橋	中実床版	諫早市多良見町田
395	204-20005-00	明治橋	中里西川内線	1980	33.5	9.0	P C橋	プレテン中空床版	諫早市多良見町田
396	204-20006-00	南前橋	中里西川内線	2002	10.7	9.5	P C橋	プレテン中空床版	諫早市多良見町中里
397	204-20007-00	中里橋	中里西川内線	不明	4.1	7.4	R C橋	中実床版	諫早市多良見町中里
398	204-20008-00	落合橋	中里西川内線	1969	4.0	4.5	R C橋	中実床版	諫早市多良見町中里
399	204-20009-00	清水橋	中里西川内線	1963	6.9	4.2	R C橋	中実床版	諫早市多良見町中里
400	204-20010-00	鷹ノ巣橋	西川内バス通線	不明	15.7	6.8	P C橋	プレテンT桁	諫早市多良見町市布
401	204-20011-00	流古橋	東園駅線	不明	2.7	9.3	R C橋	中実床版	諫早市多良見町東園
402	204-20012-00	真崎橋	東園駅線	不明	2.5	4.2	R C橋	中実床版	諫早市多良見町東園
403	204-20013-00	永代橋(上流側)	山川内線	2000	20.1	4.1	P C橋	プレテン中空床版	諫早市多良見町舟津
	204-20013-01	永代橋(下流側)	山川内線	2000	20.1	6.0	P C橋	プレテンT桁	諫早市多良見町船津
404	204-20014-00	上ノ前橋	山帰来川内線	1991	15.8	12.3	P C橋	プレテンT桁	諫早市多良見町市布
	204-20014-01	上ノ前橋(歩道部)	山帰来川内線	1985	15.8	4.2	鋼橋	T桁(不明)	諫早市多良見町市布
405	204-20015-00	古鍛冶屋橋	古鍛冶屋線	1982	45.0	9.0	P C橋	ボスステン箱桁	諫早市多良見町市布
406	204-20016-00	多留角橋	西川内迂回線	1984	16.5	7.0	P C橋	プレテンT桁	諫早市多良見町市布
407	204-20017-00	小川谷橋	西川内迂回線	1983	8.0	4.9	P C橋	その他(桁橋)	諫早市多良見町西川内
408	204-20018-00	井手口橋	西川内迂回線	不明	6.4	5.4	R C橋	T桁	諫早市多良見町西川内
	204-20018-01	井手口橋(中央部)	西川内迂回線	不明	7.1	3.3	石橋	その他(アーチ橋)	諫早市多良見町西川内
409	204-20019-00	岩首橋(上流側)	西川内迂回線	不明	4.0	1.3	R C橋	T桁	諫早市多良見町西川内
	204-20019-01	岩首橋(下流側)	西川内迂回線	不明	4.0	2.7	石橋	石(レンガ)橋	諫早市多良見町西川内
410	204-20020-00	源八橋	西川内迂回線	不明	4.9	9.3	R C橋	中実床版	諫早市多良見町西川内
411	204-20021-00	友ノ尾橋	西川内迂回線	1969	2.4	5.4	R C橋	中実床版	諫早市多良見町西川内
412	204-20022-00	清水橋	山野線	1983	14.1	6.7	R C橋	中実床版	諫早市多良見町山内
413	204-20023-00	陰平橋	山野線	1985	13.9	5.0	P C橋	プレテンT桁	諫早市多良見町野川内
414	204-20024-00	幸仏橋	山野線	1972	9.0	4.5	R C橋	T桁	諫早市多良見町野川内
415	204-20025-00	開橋	木床開線	1989	46.9	13.8	P C橋	ボスステン中空床版	諫早市多良見町田
	204-20025-01	開橋(下流側)	木床開線	1989	46.9	13.8	P C橋	ボスステン箱桁	諫早市多良見町田
416	204-20026-00	木床橋	木床開線	1988	17.0	18.8	P C橋	プレテン中空床版	諫早市多良見町田
417	204-20027-00	勢ノ元橋	川内笹ノ元線	不明	6.5	4.6	R C橋	中実床版	諫早市多良見町西園
418	204-20028-00	川内橋	川内笹ノ元線	不明	5.2	5.5	R C橋	中実床版	諫早市多良見町西園
419	204-20029-00	野副橋(上流側)	川内笹ノ元線	不明	5.3	2.8	R C橋	中実床版	諫早市多良見町野副
	204-20029-01	野副橋(下流側)	川内笹ノ元線	不明	5.3	2.6	R C橋	中実床版	諫早市多良見町野副
420	204-20030-00	下田ノ平橋	前浦宇都線	不明	4.0	4.4	R C橋	中実床版	諫早市多良見町佐瀬
421	204-20031-00	中勢女橋	前浦宇都線	不明	6.5	4.3	R C橋	中実床版	諫早市多良見町佐瀬
422	204-20032-00	上勢女橋	前浦宇都線	不明	4.2	4.9	R C橋	中実床版	諫早市多良見町佐瀬
423	204-20033-00	草木田橋	草木田大浦線	不明	3.4	2.7	R C橋	中実床版	諫早市多良見町佐瀬
424	204-20034-00	大浦橋	草木田大浦線	不明	3.0	2.7	R C橋	中実床版	諫早市多良見町佐瀬
425	204-20035-00	須ノ瀬橋	須ノ瀬線	不明	2.8	3.9	R C橋	中実床版	諫早市多良見町佐瀬
426	204-20036-00	無名1号橋	佐瀬平線	不明	5.0	3.4	R C橋	中実床版	諫早市多良見町佐瀬
427	204-20037-00	中田ノ平橋	前浦勢女線	不明	3.8	4.7	R C橋	中実床版	諫早市多良見町佐瀬
428	204-20038-00	上田ノ平橋	前浦勢女線	不明	6.2	4.6	R C橋	中実床版	諫早市多良見町佐瀬
429	204-20039-00	百石橋	五十石中通線	不明	7.4	6.2	R C橋	中実床版	諫早市多良見町佐瀬
430	204-20040-00	五十石橋	五十石中通線	不明	8.6	6.2	R C橋	中実床版	諫早市多良見町佐瀬
431	204-20041-00	元屋敷橋	元屋敷線	不明	8.2	3.0	R C橋	中実床版	諫早市多良見町佐瀬
432	204-20042-00	木場前橋	木場線	1969	5.1	4.4	R C橋	中実床版	諫早市多良見町佐瀬
433	204-20043-00	木場橋	木場線	1969	7.1	5.1	R C橋	T桁	諫早市多良見町佐瀬
434	204-20044-00	片瀬橋	浦川内線	1979	7.9	5.1	P C橋	その他(桁橋)	諫早市多良見町佐瀬
435	204-20045-00	相川橋	浦川内線	1971	2.6	3.9	R C橋	中実床版	諫早市多良見町佐瀬
436	204-20046-00	丸山橋	丸山墓線	不明	4.6	3.8	R C橋	中実床版	諫早市多良見町佐瀬
437	204-20048-00	田中橋	伊木力支所線	不明	3.3	3.5	R C橋	中実床版	諫早市多良見町舟津
438	204-20049-00	野川内橋	松ノ頭線	1969	11.2	5.6	R C橋	T桁	諫早市多良見町野川内
439	204-20050-00	神平橋	松ノ頭線	不明	2.2	3.6	石橋	石(レンガ)橋	諫早市多良見町野川内
440	204-20051-00	松ノ頭橋	松ノ頭線	不明	2.3	5.0	R C橋	その他	諫早市多良見町野川内
441	204-20052-00	重尾橋	重尾線	1973	11.3	4.6	R C橋	T桁	諫早市多良見町野川内
442	204-20054-00	鱈橋	山川内萩原線	1984	11.5	5.0	R C橋	中実床版	諫早市多良見町山内
443	204-20055-00	山口橋	山川内大山線	2002	8.8	8.5	P C橋	プレテン中空床版	諫早市多良見町山内
444	204-20057-00	大山橋	山川内大山線	2000	49.4	7.2	R C橋	中実床版	諫早市多良見町山内
445	204-20058-00	樋口橋	劉底線	不明	5.8	6.0	R C橋	中実床版	諫早市多良見町山内
446	204-20059-00	浮津橋	浮津迂回線	不明	3.1	3.5	R C橋	中実床版	諫早市多良見町元釜
447	204-20060-00	群橋	群線	不明	3.7	3.7	R C橋	中実床版	諫早市多良見町元釜
448	204-20061-00	寺畑橋	寺畑下ノ谷線	不明	5.0	3.2	R C橋	中実床版	諫早市多良見町元釜
449	204-20062-00	2号笹ノ元橋	笹ノ元線	不明	3.5	3.6	R C橋	中実床版	諫早市多良見町野副
450	204-20063-00	笹ノ元橋	笹ノ元線	1969	6.4	2.9	R C橋	中実床版	諫早市多良見町野副
451	204-20064-00	大戸橋	野副元釜線	不明	4.1	5.0	R C橋	中実床版	諫早市多良見町野副
452	204-20065-00	上大戸橋	野副元釜線	不明	3.2	4.5	R C橋	中実床版	諫早市多良見町野副
453	204-20066-00	浮津橋	元釜海津通り線	不明	16.8	7.0	P C橋	プレテンT桁	諫早市多良見町元釜
454	204-20067-00	川内中橋	川内中線	不明	7.3	4.6	R C橋	中実床版	諫早市多良見町西園
455	204-20068-00	草平橋	大草藤平線	不明	9.3	4.2	R C橋	中実床版	諫早市多良見町野副
456	204-20069-00	嶽屋橋	宮前線	1984	12.1	5.2	P C橋	その他(桁橋)	諫早市多良見町野副
457	204-20070-00	東園橋	東園線	不明	6.1	9.6	R C橋	中実床版	諫早市多良見町東園
458	204-20071-00	東園橋	東園線	不明	4.5	4.8	R C橋	中実床版	諫早市多良見町東園
459	204-20072-00	岩下橋	小崎線	不明	3.4	4.7	R C橋	その他	諫早市多良見町木床
460	204-20073-00	浜田橋	木床浜田線	不明	7.8	4.3	P C橋	プレテン床版	諫早市多良見町木床
461	204-20074-00	墓の前橋	柳坂線	不明	3.3	6.6	R C橋	中実床版	諫早市多良見町木床
462	204-20075-00	小山橋	柳坂線	不明	2.4	4.4	R C橋	中実床版	諫早市多良見町木床
463	204-20076-00	柳坂橋	柳坂線	不明	2.7	3.7	R C橋	中実床版	諫早市多良見町木床
464	204-20078-00	天砂橋	多々良田線	不明	7.0	7.2	鋼橋	T桁(不明)	諫早市多良見町田
465	204-20079-00	多々良田橋	多々良田線	不明	7.2	6.1	R C橋	中実床版	諫早市多良見町田
466	204-20080-00	下田原橋	中央地区川端線	1976	9.0	8.8	P C橋	その他(桁橋)	諫早市多良見町田
467	204-20081-00	中田原橋	喜々津縦貫線	不明	7.0	17.0	R C橋	中実床版	諫早市多良見町田
468	204-20082-00	上田原橋	中央地区1号	不明	6.6	10.0	R C橋	中実床版	諫早市多良見町田
469	204-20083-00	田原橋	中央地区2号	不明	6.7	6.0	R C橋	中実床版	諫早市多良見町田
470	204-20084-00	駅通橋	喜々津駅通り線	不明	2.4	6.5	R C橋	その他	諫早市多良見町化屋
471	204-20085-00	駅前橋	喜々津駅通り線	2009	10.6	6.8	P C橋	その他(桁橋)	諫早市多良見町化屋
472	204-20086-00	中化屋橋	化屋名切線	不明	2.0	3.4	R C橋	その他	諫早市多良見町化屋
473	204-20087-00	神切橋	駅裏線	不明	9.5	5.3	P C橋	その他(桁橋)	諫早市多良見町化屋
474	204-20088-00	塩浜橋	塩浜シーサイド線	1998	13.0	9.8	P C橋	プレテン中空床版	諫早市多良見町化屋
475	204-20089-00	上丸尾橋	丸尾ダム下線	不明	9.4	6.2	P C橋	その他(桁橋)	諫早市多良見町化屋
476	204-20090-00	山笠橋	八ヶ代線	不明	3.6	5.1	R C橋	中実床版	諫早市多良見町化屋
477	204-20091-00	上天川橋	井樋ノ尾観音線	不明	6.2	5.6	R C橋	中実床版	諫早市多良見町化屋
478	204-20092-00	観音寺橋	観音寺線	1986	18.0	7.2	P C橋	プレテンT桁	諫早市多良見町市布
479	204-20093-00	東前橋	屋敷度線	1984	9.3	6.0	P C橋	その他(桁橋)	諫早市多良見町中里
480	204-20094-00	西川内大山橋	西川内井手口線	不明	6.0	3.3	R C橋	中実床版	諫早市多良見町西川内
481	204-20095-00	大坪橋	浦田平原線	1984	11.9	5.0	P C橋	その他(桁橋)	諫早市多良見町中里
482	204-20096-00	山神橋	山神線	1984	15.3	7.0	P C橋	プレテンT桁	諫早市多良見町西川内
483	204-20097-00	中橋	西川内中線	1984	15.5	5.3	P C橋	プレテン中空床版	諫早市多良見町西川内
484	204-20098-00	中橋	幸田線	1984	5.1	4.3	P C橋	プレテン中空床版	諫早市多良見町市布
485	204-20099-00	下天川橋	井樋ノ尾迂回線	不明	7.0	4.7	R C橋	中実床版	諫早市多良見町化屋
486	204-20100-00	中天川橋	井樋ノ尾迂回線	不明	8.1	4.7	R C橋	中実床版	諫早市多良見町化屋
487	204-20101-00	上鷹ノ巣橋	鷹ノ巣線	1933	12.5	4.6	R C橋	T桁	諫早市多良見町市布
488	204-20102-00	化屋大橋	化屋シーサイド線	1984	####	12.8	P C橋	ボスステンT桁	諫早市多良見町化屋

橋梁コード	橋梁名	路線名	架設年次	橋長 (m)	幅員 (m)	使用材料	構造形式	所在地	
489	204-20103-00	江川橋	開4号	1978	46.9	6.0	P C橋	その他(桁橋)	諫早市多良見町開
490	204-20104-00	川内川1号橋	西園団地1号	不明	8.0	4.6	鋼橋	H形鋼(不明)	諫早市多良見町野副
491	204-20105-00	とんぼ橋	中里川端線	1998	11.0	3.2	鋼橋	I桁(不明)	諫早市多良見町中里
492	204-20106-00	れんげ橋	中里川端線	1998	8.0	3.2	鋼橋	I桁(不明)	諫早市多良見町中里
493	204-20107-00	ぼたるみ橋	中里川端線	1998	11.6	3.2	鋼橋	I桁(不明)	諫早市多良見町中里
494	204-20108-00	てんでん橋	中里川端線	不明	11.1	3.2	鋼橋	I桁(不明)	諫早市多良見町中里
495	204-20109-00	山川内橋	三反田線	1998	16.0	6.2	P C橋	プレテン中空床版	諫早市多良見町山川内
496	204-20111-00	榎橋	喜々津縦貫線	1998	54.0	16.8	P C橋	ボステンT桁	諫早市多良見町開
497	204-20112-00	上野橋	丸尾涼松線	不明	8.9	10.2	P C橋	プレテン中空床版	諫早市多良見町化屋
498	204-20113-00	平橋	野川内蔭平線	不明	12.6	3.8	P C橋	プレテン床版	諫早市多良見町野川内
499	204-20114-00	山ノ木橋	大草浜田線	1991	10.1	7.2	P C橋	その他(桁橋)	諫早市多良見町野副
500	204-20115-00	大浦1号橋	草木田大浦線	不明	2.3	3.9	R C橋	その他	諫早市多良見町佐瀬
501	204-20116-00	へこ原橋	伊木力ダム線	2002	7.0	6.8	P C橋	プレテン中空床版	諫早市多良見町山川内
502	204-20117-00	ムベノ口橋	伊木力ダム線	2002	8.2	7.5	P C橋	プレテン中空床版	諫早市多良見町山川内
503	204-20118-00	袖山橋	山川内大山線	2001	8.8	8.5	P C橋	プレテン中空床版	諫早市多良見町山川内
504	204-20119-00	浜田橋	大草浜田線	不明	11.2	4.2	P C橋	その他(桁橋)	諫早市多良見町西園
505	204-20120-00	八ヶ代線1号橋	八ヶ代線	不明	3.8	5.4	R C橋	中実床版	諫早市多良見町化屋
506	204-20121-00	大山橋2	山川内大山線	不明	6.4	4.6	R C橋	中実床版	諫早市多良見町山川内
507	204-20122-00	なごみ橋	化屋木床線	2014	50.2	3.3	P C橋	その他(P C床版)	諫早市多良見町化屋
508	204-20123-00	無名橋3	中里川端線	1969	8.0	4.1	R C橋	中実床版	諫早市多良見町中里
509	204-20125-00	無名橋10	中ノ谷線	不明	4.5	15.7	その他	その他	諫早市多良見町元釜
510	204-20126-00	木床1号跨線橋	寺ノ下線	不明	41.4	1.5	鋼橋	I桁(不明)	諫早市多良見町木床
511	204-30002-00	トンドロ橋	井種線	不明	10.0	7.0	R C橋	その他	諫早市飯盛町下釜
512	204-30003-00	一丁角橋	小島線	2010	35.0	5.2	P C橋	ボステン箱桁	諫早市飯盛町開
513	204-30004-01	名切橋	古場三本松線	1958	9.5	8.1	R C橋	T桁	諫早市飯盛町中山
513	204-30004-01	名切歩道橋	古場三本松線	不明	12.6	2.6	P C橋	プレテン床版	諫早市飯盛町中山
514	204-30005-00	古園橋	古園支線	1985	17.5	4.0	鋼橋	H形鋼(不明)	諫早市飯盛町
515	204-30006-00	ほとき橋	補加線	1998	14.0	8.0	R C橋	その他	諫早市飯盛町古場
516	204-30007-00	林橋(上流側)	古場三本松線	1994	9.0	6.7	R C橋	T桁	諫早市飯盛町平古場
516	204-30007-01	林橋(下流側)	古場三本松線	1994	9.0	4.2	P C橋	その他(桁橋)	諫早市飯盛町平古場
517	204-30008-00	寺平橋	寺平古場線	不明	17.2	5.0	P C橋	プレテン中空床版	諫早市飯盛町
518	204-30009-00	岡橋	野中3号	不明	9.9	5.0	P C橋	その他(桁橋)	諫早市飯盛町中山
519	204-30010-00	勝時橋	池下2号	不明	7.3	2.0	鋼橋	I桁(不明)	諫早市飯盛町池下
520	204-30011-00	小川橋	大門支線	1984	15.8	5.5	P C橋	プレテンT桁	諫早市飯盛町
521	204-30013-00	正地橋	石原線	1986	10.3	13.2	P C橋	その他(桁橋)	諫早市飯盛町中山
522	204-30014-00	山新田橋	上原線	1984	13.0	4.6	P C橋	その他(桁橋)	諫早市飯盛町上原
523	204-30015-01	第一宮ノ前橋(上流側)	田結古賀線	2010	11.8	3.3	P C橋	プレテン中空床版	諫早市飯盛町古場
523	204-30015-01	第一宮ノ前橋(下流側)	田結古賀線	2010	11.8	5.1	P C橋	プレテン床版	諫早市飯盛町古賀
524	204-30016-00	天神橋	六丁分線	1981	7.8	11.4	P C橋	その他(桁橋)	諫早市飯盛町開
525	204-30017-00	古野橋	古野線	不明	6.0	4.6	P C橋	プレテン床版	諫早市飯盛町開
526	204-30018-00	大平橋	大平線	不明	10.8	3.8	P C橋	その他(桁橋)	諫早市飯盛町後田
527	204-30019-00	馬ノ瀬橋	馬ノ瀬線	不明	12.5	3.8	P C橋	その他(桁橋)	諫早市飯盛町古場
528	204-30021-00	神社橋	志賀神社前線	1984	14.7	4.6	P C橋	プレテン床版	諫早市飯盛町古場
529	204-30022-00	山ノ口橋	大船線	1990	9.6	8.2	P C橋	その他(桁橋)	諫早市飯盛町平古場
530	204-30023-00	山道橋	後田線	1984	10.8	6.5	P C橋	プレテン床版	諫早市飯盛町後田
531	204-30024-00	上畔橋	上畔線	不明	5.1	3.6	R C橋	中実床版	諫早市飯盛町古場
532	204-30025-00	毎岳橋	砂子線	1984	10.8	4.6	P C橋	プレテン床版	諫早市飯盛町古場
533	204-30026-00	弁天橋	井種線	1954	4.7	6.5	R C橋	その他	諫早市飯盛町開
534	204-30027-00	野中橋	野中1号	不明	5.6	4.5	R C橋	中実床版	諫早市飯盛町中山
535	204-30029-00	山下前橋	山下前線	1984	13.1	3.3	P C橋	その他(桁橋)	諫早市飯盛町野中
536	204-30030-00	湯の下橋	湯線	不明	8.6	6.0	R C橋	その他	諫早市飯盛町開
537	204-30031-00	岩下橋	平古場岩下線	不明	5.1	4.6	P C橋	プレテン床版	諫早市飯盛町平古場
538	204-30032-00	山下橋	平古場山下線	1984	9.3	3.8	R C橋	中実床版	諫早市飯盛町平古場
539	204-30033-00	大田角橋	大田角線	不明	2.7	3.8	R C橋	中実床版	諫早市飯盛町野中
540	204-30035-00	香月橋	湯線	不明	3.6	10.4	R C橋	その他	諫早市飯盛町開
541	204-30036-00	柿内橋	榎原線	不明	6.7	4.6	R C橋	中実床版	諫早市飯盛町古場
542	204-30037-00	田平橋	佐田田平線	1984	17.3	5.0	P C橋	プレテン中空床版	諫早市飯盛町
543	204-30042-00	引地橋	塩屋2号	不明	4.2	3.0	R C橋	中実床版	諫早市飯盛町久保
544	204-30043-00	塚原橋	野中2号	不明	12.5	6.0	P C橋	その他(桁橋)	諫早市飯盛町中山
545	204-30044-00	中里橋	中里線	不明	2.6	4.0	R C橋	その他	諫早市飯盛町平古場
546	204-30045-00	小島1号橋	小島1号	不明	3.0	16.8	R C橋	その他	諫早市飯盛町開
547	204-30046-00	小島9号橋	小島1号	不明	5.4	4.0	P C橋	プレテン床版	諫早市飯盛町開
548	204-30047-00	小島2号橋	小島2号	不明	3.0	13.0	R C橋	その他	諫早市飯盛町開
549	204-30048-00	小島3号橋	小島3号	不明	3.0	9.7	R C橋	その他	諫早市飯盛町開
550	204-30049-00	小島4号橋	小島4号	不明	3.7	9.0	R C橋	その他	諫早市飯盛町開
551	204-30050-00	小島5号橋	小島5号	不明	3.7	9.0	R C橋	その他	諫早市飯盛町開
552	204-30051-00	小島6号橋	小島6号	不明	3.0	13.2	R C橋	その他	諫早市飯盛町開
553	204-30052-00	小島7号橋	小島7号	不明	3.7	8.9	R C橋	その他	諫早市飯盛町開
554	204-30053-00	小島8号橋	小島9号	不明	5.0	4.0	P C橋	プレテン床版	諫早市飯盛町開
555	204-30054-00	高月2号橋	高月1号	不明	2.0	12.5	R C橋	その他	諫早市飯盛町開
556	204-30055-00	高月3号橋	高月3号	不明	4.8	6.9	R C橋	中実床版	諫早市飯盛町開
557	204-30056-00	成津橋	堀ノ前線	不明	10.3	5.0	P C橋	その他(桁橋)	諫早市飯盛町後田
558	204-30057-00	池下橋	池下海岸線	1980	11.4	8.0	P C橋	その他(桁橋)	諫早市飯盛町池下
559	204-30058-00	米山橋	米山線	不明	4.3	4.6	R C橋	中実床版	諫早市飯盛町後田
560	204-30059-00	中組橋	中組線	1983	13.6	5.0	鋼橋	H形鋼(不明)	諫早市飯盛町川下
561	204-30060-00	ハカハラ橋	佐田線	不明	4.0	3.9	R C橋	中実床版	諫早市飯盛町佐田
562	204-30061-00	東橋	東線	不明	4.7	3.6	R C橋	中実床版	諫早市飯盛町佐田
563	204-30063-00	下正地橋	飯盛運動公園線	不明	13.5	8.2	P C橋	その他(桁橋)	諫早市飯盛町野中
563	204-30063-01	下正地歩道橋	飯盛運動公園線	不明	14.5	3.8	P C橋	プレテン中空床版	諫早市飯盛町野中
564	204-30064-00	柿副橋	飯盛運動公園線	1996	9.7	10.3	P C橋	プレテン中空床版	諫早市飯盛町平古場
565	204-30065-00	無名橋	南駄久保線	不明	4.5	4.6	R C橋	中実床版	諫早市飯盛町山口
566	204-30066-00	結橋	田結海岸線	不明	19.6	5.9	P C橋	プレテンT桁	諫早市飯盛町
567	204-30067-00	城山橋	石原野中線	不明	6.0	5.6	P C橋	プレテン床版	諫早市飯盛町野中
568	204-30068-00	大門橋	佐田田平線	不明	6.0	7.5	R C橋	中実床版	諫早市飯盛町川下
568	204-30068-01	大門橋(下流側)	佐田田平線	不明	6.0	2.2	P C橋	プレテン床版	諫早市飯盛町川下
569	204-30069-00	大船1号橋	大船線	不明	2.9	10.0	R C橋	その他	諫早市飯盛町平古場
570	204-30070-00	宮ノ前橋	古場塔の元線	不明	2.9	3.9	石橋	石(レンガ)橋	諫早市飯盛町古場
571	204-30071-00	上西ノ首1号橋	上西ノ首線	不明	2.7	3.7	石橋	石(レンガ)橋	諫早市飯盛町野中
572	204-30072-00	大田角2号橋	大田角線	不明	11.2	3.9	P C橋	その他(桁橋)	諫早市飯盛町平古場
573	204-30073-00	杉山1号橋	杉山線	不明	4.9	3.7	R C橋	中実床版	諫早市飯盛町野中
574	204-30074-00	平古場1号橋	平古場1号	不明	2.9	3.6	R C橋	中実床版	諫早市飯盛町平古場
575	204-30076-00	飯盛開1号橋	飯盛開線	不明	8.0	9.0	R C橋	その他	諫早市飯盛町開
576	204-30077-00	香田1号橋	香田線	不明	5.2	6.0	P C橋	プレテン中空床版	諫早市飯盛町久保
577	204-30078-00	香田2号橋	香田線	不明	6.7	5.2	R C橋	中実床版	諫早市飯盛町久保
578	204-30079-00	香田3号橋	香田線	不明	5.9	5.2	R C橋	中実床版	諫早市飯盛町久保
579	204-30080-00	羅石1号橋	羅石線	不明	4.3	8.0	R C橋	中実床版	諫早市飯盛町久保
580	204-30081-00	大樋戸橋	湯線	2009	45.0	7.2	P C橋	ボステン中空床版	諫早市飯盛町開
581	204-30082-00	船通橋	船通場線	2004	44.0	9.5	P C橋	プレテン中空床版	諫早市飯盛町開
582	204-30083-00	無名橋5	佐田線	不明	2.4	8.5	R C橋	その他	諫早市飯盛町佐田
583	204-30084-00	無名橋6	補加線	不明	4.2	21.1	R C橋	その他	諫早市飯盛町古場
584	204-30085-00	無名橋7	六丁分線	不明	3.8	12.1	R C橋	その他	諫早市飯盛町佐田

橋梁コード	橋梁名	路線名	架設年次	橋長 (m)	幅員 (m)	使用材料	構造形式	所在地	
585	204-30086-00	無名橋 8	佐田平線	不明	4.1	18.0	その他	その他	諫早市飯盛町佐田
586	204-30087-00	無名橋 9	平古場山下線	不明	2.6	3.6	その他	その他 (RC床版)	諫早市飯盛町野中
587	204-30088-00	築崎橋	飯盛船津線	1948	7.4	8.2	RC橋	T桁	諫早市飯盛町後田
588	204-30089-00	新開橋	六丁分線	2006	60.5	9.5	PC橋	ボステンT桁	諫早市飯盛町開
589	204-40002-00	川西籠橋 (車道部)	長走線	1994	20.4	8.7	PC橋	フレテン中空床版	諫早市森山町慶師野
589	204-40002-01	川西籠橋 (歩道部)	長走線	1994	20.4	5.1	PC橋	その他 (桁橋)	諫早市森山町慶師野
590	204-40003-00	慶師野橋	長走線	1995	21.6	15.4	PC橋	フレテン中空床版	諫早市森山町慶師野
591	204-40004-00	長走橋	長走線	不明	3.0	10.9	RC橋	その他	諫早市森山町慶師野
592	204-40005-00	杉谷橋	長走線	1992	19.8	18.4	PC橋	その他 (桁橋)	諫早市森山町杉谷
593	204-40006-00	五反間橋	鳥越線	不明	3.9	6.9	RC橋	中実床版	諫早市森山町慶師野
594	204-40007-00	三笠橋1	三笠線	不明	3.5	6.2	RC橋	中実床版	諫早市森山町本村
595	204-40008-00	亥築橋	東亥築線	不明	2.9	6.9	RC橋	中実床版	諫早市森山町本村
596	204-40009-00	東亥築橋	東亥築線	不明	4.2	11.0	RC橋	その他	諫早市森山町本村
597	204-40011-00	玉の橋	上名線	不明	9.8	11.8	RC橋	その他	諫早市森山町上井牟田
598	204-40012-00	江湖橋	上名線	不明	3.0	9.8	RC橋	その他	諫早市森山町上井牟田
599	204-40013-00	唐比橋 (上流側)	唐比線	2003	6.8	6.0	PC橋	その他 (桁橋)	諫早市森山町唐比西
599	204-40013-01	唐比橋 (下流側)	唐比線	2003	6.8	6.8	PC橋	フレテン中空床版	諫早市森山町唐比西
600	204-40014-00	大碓橋 1	水谷万灯線	不明	9.5	5.6	鋼橋	H形鋼 (不明)	諫早市森山町慶師野
601	204-40015-00	清水浦橋	水谷万灯線	不明	2.3	6.4	RC橋	中実床版	諫早市森山町上井牟田
602	204-40016-00	内千々橋	水谷万灯線	不明	2.6	4.6	RC橋	その他	諫早市森山町本村
603	204-40017-00	下白塔橋	本村線	不明	3.7	4.2	RC橋	中実床版	諫早市森山町本村
604	204-40018-00	本手橋	西の角江湖線	不明	11.7	4.6	RC橋	その他	諫早市森山町上井牟田
605	204-40019-00	田の頭橋	唐比線	不明	5.7	9.8	PC橋	フレテン中空床版	諫早市森山町唐比東
606	204-40020-00	年の木橋	田尻杉谷線	不明	2.5	3.5	RC橋	中実床版	諫早市森山町本村
607	204-40021-00	千拓橋	倉津千拓線	不明	7.8	6.0	鋼橋	H形鋼 (不明)	諫早市森山町田尻
608	204-40022-00	石垣橋	慶師野万灯線	不明	9.4	4.4	鋼橋	T桁 (不明)	諫早市森山町慶師野
609	204-40023-00	小丁軒線1号橋	東亥築線	不明	2.3	4.9	RC橋	その他	諫早市森山町本村
610	204-40024-00	小丁軒線2号橋	東亥築線	不明	3.7	4.9	RC橋	中実床版	諫早市森山町慶師野
611	204-40025-00	土井下万灯1号橋	土井下万灯線	不明	2.5	4.2	RC橋	中実床版	諫早市森山町慶師野
612	204-40026-00	大碓橋 2	大碓線	不明	9.4	3.4	鋼橋	T桁 (不明)	諫早市森山町慶師野
613	204-40027-00	沼田橋	慶師野東線	不明	5.5	4.4	RC橋	中実床版	諫早市森山町慶師野
614	204-40028-00	上千々橋	水谷線	不明	4.5	4.6	RC橋	中実床版	諫早市森山町本村
615	204-40029-00	三笠橋2	白塔万灯線	不明	3.0	5.4	RC橋	中実床版	諫早市森山町本村
616	204-40030-00	葛根崎橋	葛根崎線	不明	3.2	4.7	RC橋	中実床版	諫早市森山町本村
617	204-40031-00	西亥築橋	三笠線	不明	3.7	5.4	RC橋	中実床版	諫早市森山町本村
618	204-40032-00	上白塔橋	上白塔線	不明	3.7	5.7	RC橋	中実床版	諫早市森山町本村
619	204-40033-00	西十六開橋	西昭和開1号	2017	9.4	5.8	その他	その他	諫早市森山町本村
620	204-40034-00	西五ノ橋	下中仕切線	不明	3.0	3.0	石橋	石 (レンガ) 橋	諫早市森山町本村
621	204-40035-00	大開干拓備後線1号橋	大開干拓備後線	不明	8.9	8.0	RC橋	その他	諫早市森山町本村
622	204-40036-00	大開干拓備後線2号橋	大開干拓備後線	不明	2.0	4.5	RC橋	その他	諫早市森山町本村
623	204-40037-00	大開干拓備後線3号橋	大開干拓備後線	2019	2.0	4.5	RC橋	その他	諫早市森山町本村
624	204-40038-00	大開干拓備後線4号橋	大開干拓備後線	不明	5.1	4.5	RC橋	その他	諫早市森山町本村
625	204-40039-00	大開干拓備後線5号橋	大開干拓備後線	不明	5.2	4.5	RC橋	その他	諫早市森山町田尻
626	204-40040-00	大開干拓備後線6号橋	大開干拓備後線	不明	2.0	4.5	RC橋	その他	諫早市森山町田尻
627	204-40041-00	大開干拓備後線7号橋	大開干拓備後線	不明	2.0	4.5	RC橋	その他	諫早市森山町田尻
628	204-40042-00	大開干拓備後線8号橋	大開干拓備後線	不明	2.0	4.5	RC橋	その他	諫早市森山町田尻
629	204-40043-00	大開干拓備後線9号橋	大開干拓備後線	不明	8.3	5.5	RC橋	その他	諫早市森山町田尻
630	204-40044-00	大開干拓備後線10号橋	大開干拓備後線	不明	2.0	4.6	RC橋	その他	諫早市森山町田尻
631	204-40045-00	大開干拓備後線11号橋	大開干拓備後線	不明	8.0	4.5	RC橋	その他	諫早市森山町田尻
632	204-40046-00	大開干拓備後線12号橋	大開干拓備後線	不明	2.0	12.0	RC橋	その他	諫早市森山町杉谷
633	204-40047-00	西亥築1号橋	亥築線	不明	3.2	3.3	RC橋	中実床版	諫早市森山町本村
634	204-40048-00	西亥築2号橋	亥築線	2019	4.5	4.7	RC橋	中実床版	諫早市森山町本村
635	204-40049-00	馬場橋	本村馬場線	不明	4.1	4.7	RC橋	中実床版	諫早市森山町本村
636	204-40050-00	西外千々橋	外千々線	不明	2.3	6.4	RC橋	中実床版	諫早市森山町本村
637	204-40051-00	庵ノ平橋	鳥越東線	不明	2.3	11.2	RC橋	その他	諫早市森山町本村
638	204-40052-00	松下橋	松下線	不明	2.9	7.4	RC橋	中実床版	諫早市森山町田尻
639	204-40053-00	仕築橋	梅野鋤崎線	不明	3.0	4.9	RC橋	中実床版	諫早市森山町田尻
640	204-40054-00	仕築1号橋	仕築線	2019	2.5	5.0	RC橋	その他	諫早市森山町田尻
641	204-40055-00	要助橋	東中仕切線	不明	3.6	6.0	RC橋	その他	諫早市森山町田尻
642	204-40056-00	釜橋1	田尻釜線	不明	2.7	6.0	RC橋	中実床版	諫早市森山町田尻
643	204-40057-00	九平次橋	九平次線	不明	2.0	4.0	RC橋	中実床版	諫早市森山町田尻
644	204-40058-00	東十六開1号橋	東十六開線	不明	3.3	4.5	RC橋	その他	諫早市森山町田尻
645	204-40059-00	東十六開2号橋	東十六開線	不明	4.0	6.2	RC橋	その他	諫早市森山町田尻
646	204-40060-00	昭和開3号線1号橋	昭和開3号	不明	5.1	4.0	RC橋	その他	諫早市森山町田尻
647	204-40061-00	昭和開4号線1号橋	昭和開4号	不明	5.4	4.4	RC橋	その他	諫早市森山町田尻
648	204-40062-00	昭和開4号線2号橋	昭和開4号	不明	2.0	4.1	RC橋	その他	諫早市森山町田尻
649	204-40063-00	昭和開4号線3号橋	昭和開4号	不明	8.7	4.1	RC橋	その他	諫早市森山町田尻
650	204-40065-00	前田橋2	森山前田線	不明	2.3	6.1	RC橋	その他	諫早市森山町田尻
651	204-40066-00	明六1号橋	明六中ノ角線	不明	3.6	5.9	RC橋	その他	諫早市森山町田尻
652	204-40067-00	六人開橋	六人開線	不明	3.8	6.3	RC橋	中実床版	諫早市森山町田尻
653	204-40068-00	東十六開2の角橋	東十六開2の角線	不明	5.7	4.3	RC橋	中実床版	諫早市森山町田尻
654	204-40069-00	西十六開3の角橋	西十六開3の角線	不明	2.9	4.5	RC橋	その他	諫早市森山町田尻
655	204-40070-00	大開湯揚1号橋	大開湯揚線	不明	2.3	5.2	RC橋	その他	諫早市森山町本村
656	204-40071-00	大開湯揚2号橋	大開湯揚線	不明	2.3	5.0	RC橋	その他	諫早市森山町田尻
657	204-40072-00	大開湯揚3号橋	大開湯揚線	不明	3.3	5.0	RC橋	その他	諫早市森山町田尻
658	204-40073-00	大開湯揚4号橋	大開湯揚線	不明	3.9	5.0	RC橋	その他	諫早市森山町田尻
659	204-40074-00	明六下の角橋	明六下ノ角線	不明	4.3	3.7	RC橋	その他	諫早市森山町田尻
660	204-40075-00	東十六開3ノ角橋	東十六開3ノ角線	不明	3.6	5.0	RC橋	その他	諫早市森山町田尻
661	204-40076-00	東十六開4ノ角橋	東十六開4ノ角線	不明	3.6	5.0	RC橋	その他	諫早市森山町田尻
662	204-40077-00	東十六開8ノ角橋	東十六開8ノ角線	不明	3.6	5.0	RC橋	その他	諫早市森山町田尻
663	204-40079-00	第一甚兵衛橋	甚兵衛線	不明	2.8	3.8	RC橋	中実床版	諫早市森山町杉谷
664	204-40080-00	第二甚兵衛橋	甚兵衛線	不明	2.8	4.1	RC橋	中実床版	諫早市森山町杉谷
665	204-40081-00	唐津田の島橋	唐津田の島線	不明	2.6	5.0	RC橋	その他	諫早市森山町杉谷
666	204-40082-00	西の前公園橋 (上流側)	密頭線	1995	7.0	2.9	RC橋	中実床版	諫早市森山町杉谷
666	204-40082-01	西の前公園橋 (下流側)	密頭線	1995	9.6	4.0	PC橋	フレテン床版	諫早市森山町杉谷
667	204-40083-00	餅田橋	東保育所線	不明	8.8	4.6	鋼橋	T桁 (不明)	諫早市森山町森山町唐比北
668	204-40084-00	古場橋 1	杉谷古場線	不明	3.6	6.4	RC橋	中実床版	諫早市森山町杉谷
669	204-40085-00	五番壺1号橋	五番壺1号	不明	3.4	4.5	PC橋	フレテン床版	諫早市森山町杉谷
670	204-40086-00	巡見橋	巡見2号	不明	1.7	3.4	RC橋	中実床版	諫早市森山町杉谷
671	204-40087-00	唐津橋 (上流側)	幸橋線	1992	23.7	5.9	PC橋	その他 (桁橋)	諫早市森山町杉谷
671	204-40087-01	唐津橋 (下流側)	幸橋線	1992	23.7	4.5	PC橋	フレテン中空床版	諫早市森山町杉谷
672	204-40088-00	上の開1号橋	上の開線	不明	2.5	4.4	RC橋	中実床版	諫早市森山町杉谷
673	204-40089-00	北備後1号橋	北備後線	不明	3.3	6.8	その他	その他	諫早市森山町杉谷
674	204-40090-00	坂橋	長走線	不明	5.3	6.1	RC橋	中実床版	諫早市森山町杉谷
675	204-40091-00	南備後1号橋	備後東線	不明	3.4	4.5	RC橋	中実床版	諫早市森山町杉谷
676	204-40092-00	南備後2号橋	備後中央線	不明	3.8	4.9	RC橋	中実床版	諫早市森山町杉谷
677	204-40093-00	南備後3号橋	備後西線	不明	3.8	4.5	RC橋	中実床版	諫早市森山町杉谷
678	204-40094-00	竹下橋	池田線	不明	9.3	4.4	PC橋	フレテン床版	諫早市森山町唐比東
679	204-40095-00	池田橋	池田線	不明	5.4	4.0	PC橋	フレテン床版	諫早市森山町唐比東
680	204-40096-00	池ノ平橋	池の御前線	不明	9.0	3.3	PC橋	フレテン床版	諫早市森山町唐比東
681	204-40097-00	塔ノ本橋	池の御前線	不明	5.0	4.0	RC橋	その他 (RC床版)	諫早市森山町唐比東

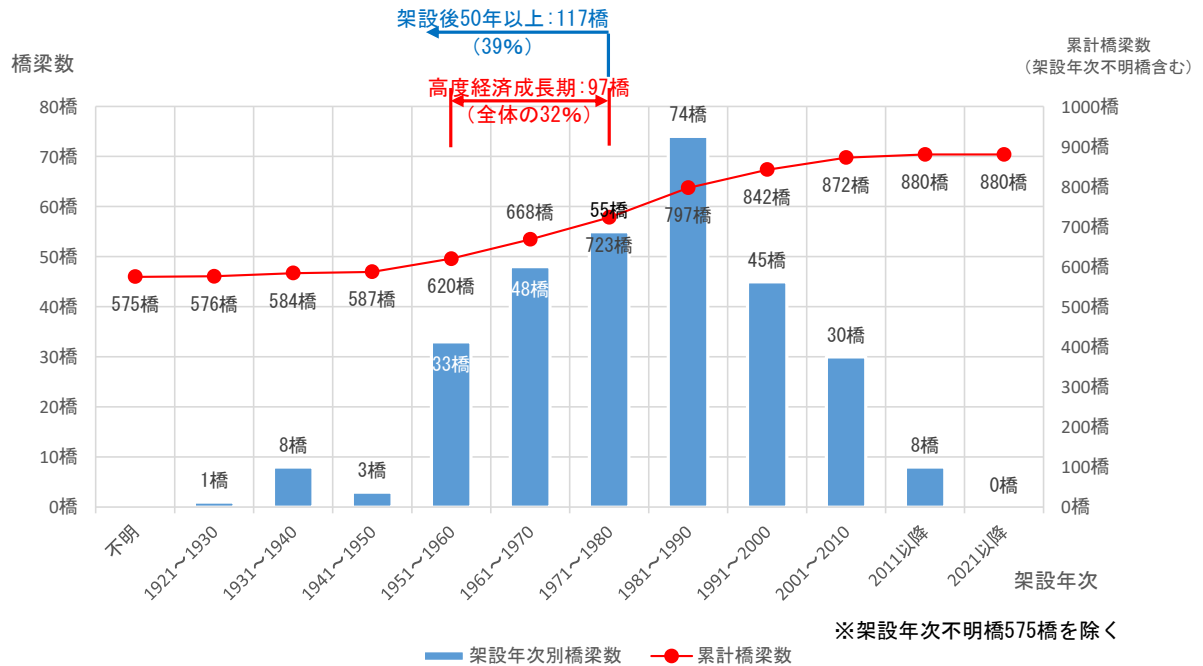
橋梁コード	橋梁名	路線名	架設年次	橋長 (m)	幅員 (m)	使用材料	構造形式	所在地	
682	204-40098-00	東大宅2号橋	楠木尻線	不明	9.0	4.4	P C橋	プレテン床版	諫早市森山町唐比東
683	204-40099-00	森ノ木橋	楠木尻線	不明	3.1	4.0	R C橋	中実床版	諫早市森山町唐比東
684	204-40100-00	中森ノ木橋	楠木尻線	不明	2.9	4.0	P C橋	プレテン床版	諫早市森山町唐比西
685	204-40101-00	東大宅1号橋	唐比森ノ木線	不明	9.0	4.8	P C橋	プレテン床版	諫早市森山町唐比東
686	204-40102-00	中楠橋	唐比森ノ木線	不明	2.9	4.0	P C橋	プレテン床版	諫早市森山町唐比東
687	204-40103-00	北森ノ木橋	唐比森ノ木線	不明	2.4	7.1	R C橋	その他	諫早市森山町唐比西
688	204-40104-00	焼川橋	北森ノ木線	不明	2.0	11.7	R C橋	中実床版	諫早市森山町唐比西
689	204-40105-00	中楠木1号橋	中楠木線	不明	9.3	3.7	P C橋	プレテン床版	諫早市森山町唐比東
690	204-40106-00	中楠木2号橋	中楠木線	不明	2.8	4.5	P C橋	プレテン床版	諫早市森山町唐比東
691	204-40107-00	上江湖橋	中野屋敷線	不明	4.3	4.5	R C橋	中実床版	諫早市森山町上井幸田
692	204-40108-00	経塚橋	熊野社線	不明	6.0	4.6	R C橋	その他 (R C床版)	諫早市森山町上井幸田
693	204-40109-00	西の角橋	西の角線	不明	8.8	11.5	P C橋	プレテン床版	諫早市森山町上井幸田
694	204-40110-00	本手橋2	松葉榊川線	不明	2.7	3.0	R C橋	中実床版	諫早市森山町上井幸田
695	204-40111-00	東田橋	松葉榊川線	不明	2.6	2.8	R C橋	中実床版	諫早市森山町上井幸田
696	204-40112-00	苗手橋	松葉榊川線	不明	3.1	2.4	R C橋	中実床版	諫早市森山町上井幸田
697	204-40113-00	井田橋	東田線	不明	8.4	4.4	R C橋	T桁	諫早市森山町上井幸田
698	204-40114-00	横川橋	横田線	不明	2.3	5.3	R C橋	中実床版	諫早市森山町上井幸田
699	204-40115-00	横田橋	横田線	不明	3.1	5.1	R C橋	中実床版	諫早市森山町上井幸田
700	204-40116-00	井手口橋2	下名線	不明	7.9	4.2	R C橋	T桁	諫早市森山町上井幸田
701	204-40117-00	仁反田橋	仁反田線	1957	13.1	5.2	R C橋	T桁	諫早市森山町上井幸田
702	204-40118-00	多助橋	下名多助橋線	不明	13.6	3.6	P C橋	その他 (桁橋)	諫早市森山町上井幸田
703	204-40119-00	永統1号橋	永統西線	不明	2.0	7.5	R C橋	その他	諫早市森山町上井幸田
704	204-40120-00	永統2号橋	永統東線	不明	3.5	6.0	R C橋	中実床版	諫早市森山町上井幸田
705	204-40121-00	原井手口橋	原井手口線	不明	4.8	4.6	R C橋	中実床版	諫早市森山町上井幸田
706	204-40122-00	丸尾橋2	平床丸尾線	1980	10.0	3.8	鋼橋	1桁 (不明)	諫早市森山町上井幸田
707	204-40123-00	外竈大開橋	外竈大開線	不明	4.0	3.4	R C橋	中実床版	諫早市森山町上井幸田
708	204-40124-00	下名大開東橋	下名大開東線	不明	8.9	7.8	R C橋	その他	諫早市森山町上井幸田
709	204-40125-00	大開13号橋	大開十三ノ角線	不明	4.6	3.0	R C橋	その他 (R C床版)	諫早市森山町上井幸田
710	204-40126-00	大開14ノ角橋	大開十四ノ角線	不明	4.6	3.8	R C橋	中実床版	諫早市森山町上井幸田
711	204-40127-00	大開15ノ角橋	大開十五ノ角線	不明	4.6	3.0	R C橋	中実床版	諫早市森山町上井幸田
712	204-40128-00	下名大開橋	下名大開線	不明	7.2	7.5	R C橋	その他	諫早市森山町上井幸田
713	204-40129-00	外竈1号橋	外竈一線	不明	4.3	4.9	R C橋	中実床版	諫早市森山町上井幸田
714	204-40130-00	大開12ノ角橋	大開十二ノ角線	不明	4.7	4.5	R C橋	中実床版	諫早市森山町上井幸田
715	204-40131-00	大開16ノ角橋	大開十六ノ角線	不明	4.6	4.0	R C橋	中実床版	諫早市森山町上井幸田
716	204-40132-00	東永統橋	永統線	不明	3.0	4.5	R C橋	中実床版	諫早市森山町上井幸田
717	204-40133-00	東四番籠橋	長走線	不明	5.3	19.9	R C橋	その他	諫早市森山町上井幸田
718	204-40134-00	へこ橋	長走線	不明	13.6	4.7	P C橋	その他 (桁橋)	諫早市森山町上井幸田
719	204-40135-00	土井下橋	城下三ツ橋線	不明	11.5	5.2	R C橋	その他	諫早市森山町慶師野
720	204-40137-00	1号橋1 1 2	備後北線	不明	3.0	3.5	R C橋	中実床版	諫早市森山町杉谷
721	204-40138-00	幸橋	唐津線	不明	9.7	4.1	R C橋	中実床版	諫早市森山町杉谷
722	204-50001-00	下駄橋	大戸萩原線	不明	13.5	6.9	R C橋	T桁	諫早市高来町船津
723	204-50002-00	松尾橋	大戸萩原線	不明	6.0	3.4	R C橋	中実床版	諫早市高来町古場
724	204-50003-00	三通橋	大戸萩原線	不明	4.5	4.0	R C橋	中実床版	諫早市高来町古場
725	204-50004-00	中渡橋	小江折山線	1960	18.4	4.8	R C橋	T桁	諫早市高来町折山
726	204-50005-00	西ノ尾橋	小船津西ノ尾線	不明	2.4	4.0	R C橋	その他	諫早市高来町小船津
727	204-50006-00	山下橋	下与一里松線	2012	2.7	7.2	R C橋	中実床版	諫早市高来町下与
728	204-50007-00	倉床橋 (上流側)	下与一里松線	不明	2.6	3.4	R C橋	その他	諫早市高来町峰
729	204-50007-01	倉床橋 (下流側)	下与一里松線	不明	2.6	2.5	R C橋	中実床版	諫早市高来町峰
730	204-50008-00	小江橋	大戸一里松線	1965	20.8	5.2	鋼橋	H形鋼 (不明)	諫早市高来町峰
731	204-50009-00	佐古谷橋	大戸一里松線	不明	2.2	5.6	R C橋	中実床版	諫早市高来町富地戸
732	204-50012-00	富地戸跨線橋	富地戸線	1973	14.5	4.8	P C橋	プレテン中空床版	諫早市高来町富地戸
733	204-50013-00	寿住坂中線	寿住坂中線	1974	21.2	4.6	鋼橋	1桁 (不明)	諫早市高来町峰
734	204-50014-00	岩川内下橋	山ノ田線	不明	7.5	3.7	R C橋	中実床版	諫早市高来町富地戸
735	204-50015-00	坊古場橋	川内東線	1979	18.5	3.6	鋼橋	1桁 (不明)	諫早市高来町建山
736	204-50016-00	下川内橋	川内西線	不明	14.7	3.4	P C橋	プレテン床版	諫早市高来町船津
737	204-50017-00	川内橋	川内西線	1981	12.6	3.6	R C橋	T桁	諫早市高来町建山
738	204-50018-00	深谷橋	古場萩原線	不明	2.7	3.4	R C橋	中実床版	諫早市高来町古場
739	204-50019-00	菅谷橋	古場萩原線	不明	3.4	5.3	R C橋	中実床版	諫早市高来町古場
740	204-50020-00	尾崎橋	深海古場線	不明	4.0	4.8	R C橋	中実床版	諫早市高来町古場
741	204-50021-00	古場橋	深海古場線	不明	15.0	5.3	鋼橋	1桁 (不明)	諫早市高来町古場
742	204-50022-00	相生橋	古場尾崎線	不明	8.0	4.4	R C橋	T桁	諫早市高来町古場
743	204-50023-00	平原1の橋	西平原線	不明	5.7	4.0	R C橋	中実床版	諫早市高来町富地戸
744	204-50024-00	平原2の橋	西平原線	不明	3.3	4.7	R C橋	中実床版	諫早市高来町西平原
745	204-50025-00	平原3の橋	西平原線	不明	4.0	4.1	R C橋	中実床版	諫早市高来町西平原
746	204-50026-00	平原4の橋	西平原線	不明	3.3	4.7	R C橋	中実床版	諫早市高来町西平原
747	204-50027-00	平原5の橋	西平原線	不明	3.9	4.7	R C橋	中実床版	諫早市高来町西平原
748	204-50028-00	星ノ久保橋	星ノ久保線	不明	3.0	4.9	R C橋	中実床版	諫早市高来町折山
749	204-50029-00	折山橋	折山線	1962	4.5	4.5	R C橋	中実床版	諫早市高来町折山
750	204-50030-00	蜂ノ巣跨道橋	長寿坊線	1976	17.7	4.9	R C橋	T桁	諫早市高来町平田
751	204-50031-00	長寿坊橋	鳥越長寿坊線	不明	2.8	3.8	R C橋	中実床版	諫早市高来町折山
752	204-50032-00	宮本橋	中江線	不明	2.5	5.5	R C橋	中実床版	諫早市高来町下与
753	204-50033-00	万福寺橋	小江駅前西線	不明	3.6	2.1	R C橋	中実床版	諫早市高来町下与
754	204-50034-00	西字戸橋	平田線	1976	14.0	4.7	鋼橋	H形鋼 (不明)	諫早市高来町平田
755	204-50035-00	東大砂1の橋	猫山線	不明	2.7	3.9	R C橋	中実床版	諫早市高来町下与
756	204-50036-00	田島川橋 (第1径間)	田島川小江駅前線	1960	12.0	4.7	R C橋	T桁	諫早市高来町小船津
757	204-50036-01	田島川橋 (第2径間)	田島川小江駅前線	1960	4.0	4.7	R C橋	その他 (R C床版)	諫早市高来町小船津
758	204-50037-00	柳原1の橋	田島川小江駅前線	不明	3.0	3.5	R C橋	中実床版	諫早市高来町小船津
759	204-50038-00	柳原2の橋	田島川小江駅前線	不明	3.9	3.5	R C橋	中実床版	諫早市高来町小船津
760	204-50039-00	溝内1の橋	田島川小江駅前線	不明	2.0	4.0	R C橋	その他	諫早市高来町小船津
761	204-50040-00	下猫山川橋	田島川小江駅前線	不明	4.5	3.5	R C橋	中実床版	諫早市高来町小船津
762	204-50041-00	下手橋	小船津線	1999	36.3	4.8	P C橋	プレテン中空床版	諫早市高来町小船津
763	204-50042-00	猫山橋	西尾線	不明	5.1	4.5	R C橋	中実床版	諫早市高来町上与
764	204-50043-00	城ノ尾橋	城ノ尾西線	不明	4.2	3.4	R C橋	中実床版	諫早市高来町折山
765	204-50044-00	中江下線	中江下線	不明	5.3	3.3	R C橋	中実床版	諫早市高来町下与
766	204-50045-01	新田橋 (車道部)	湯江宇良線	1959	35.5	4.8	P C橋	T桁	諫早市高来町三部老
767	204-50045-02	新田橋 (歩道部)	湯江宇良線	1959	35.5	1.7	鋼橋	1桁 (不明)	諫早市高来町三部老
768	204-50046-00	城ノ下橋	湯江宇良線	1963	9.4	6.2	P C橋	その他 (桁橋)	諫早市高来町水ノ浦
769	204-50047-00	新田橋	坂元龍ノ塔線	2000	16.6	8.4	P C橋	プレテン中空床版	諫早市高来町坂元
770	204-50048-00	鍛冶屋尾橋	田島川東線	不明	2.7	2.8	R C橋	中実床版	諫早市高来町小峰
771	204-50049-00	釜橋	黒崎釜線	1994	36.4	4.8	P C橋	プレテン中空床版	諫早市高来町黒崎
772	204-50050-00	法川跨道橋	法川線	1977	41.4	4.6	鋼橋	方杖ラーメン橋	諫早市高来町法川
773	204-50051-00	竹ノ下橋	法川中央線	不明	4.0	3.5	R C橋	中実床版	諫早市高来町法川
774	204-50052-00	橋ノ詰1の橋	町名田平線	不明	2.2	4.5	石橋	石 (レンガ) 橋	諫早市高来町町名
775	204-50053-00	下里1の橋	釜堤防線	不明	3.5	6.4	R C橋	その他	諫早市高来町里
776	204-50054-00	川尻橋	釜堤防線	1973	32.2	3.8	鋼橋	1桁 (不明)	諫早市高来町黒崎
777	204-50055-00	湯江樋門	釜堤防線	不明	2.4	4.4	R C橋	その他	諫早市高来町黒崎
778	204-50056-00	善住寺橋	町寺ノ前線	1967	25.0	4.1	鋼橋	H形鋼 (不明)	諫早市高来町善住寺
779	204-50057-00	菅無田橋	菅無田高城線	1964	20.0	4.6	R C橋	T桁	諫早市高来町善住寺
780	204-50058-00	岩下橋	菅無田高城線	不明	12.4	4.0	R C橋	中実床版	諫早市高来町善住寺
781	204-50059-00	六条橋	菅無田高城線	不明	3.2	4.2	R C橋	中実床版	諫早市高来町善住寺
782	204-50060-00	早稲田1の橋	善住寺中線	不明	2.4	4.5	R C橋	中実床版	諫早市高来町善住寺

橋梁コード	橋梁名	路線名	架設年次	橋長 (m)	幅員 (m)	使用材料	構造形式	所在地	
780	204-50061-00	寺ノ前橋	町寺ノ前線	不明	4.5	4.5	R C橋	中実床版	諫早市高来町善住寺
781	204-50062-00	稻ノ木橋	湯江峰東平原線	不明	3.6	4.9	R C橋	中実床版	諫早市高来町善住寺
782	204-50063-00	善住寺跨道橋	東平原善住寺線	1978	29.5	4.8	P C橋	ボステン箱桁	諫早市高来町善住寺
783	204-50064-00	平床橋	東平原善住寺線	不明	11.5	4.9	P C橋	Zレテ中空床版	諫早市高来町善住寺
784	204-50065-00	溝口の橋	宇良西線	不明	3.7	8.4	R C橋	中実床版	諫早市高来町溝口
785	204-50066-00	西ノ前1の橋	宇良西線	不明	2.3	4.3	R C橋	中実床版	諫早市高来町溝口
786	204-50067-00	西ノ前橋	宇良中央線	不明	2.0	6.0	R C橋	中実床版	諫早市高来町溝口
787	204-50068-00	泉橋	宇良田井原北線	1974	35.5	5.8	鋼橋	1桁(不明)	諫早市高来町泉
788	204-50069-00	嶋1の橋	嶋の前線	不明	2.2	4.3	R C橋	中実床版	諫早市高来町汲水
789	204-50070-00	昭栄橋	昭栄橋線	1999	36.5	11.0	P C橋	ボステン中空床版	諫早市高来町三部老
790	204-50071-00	山道橋	龍石線	不明	2.1	4.1	R C橋	その他	諫早市高来町汲水
791	204-50072-00	一ノ中山1の橋	城ノ下線	不明	4.5	3.6	R C橋	中実床版	諫早市高来町山道
792	204-50073-00	坂元跨道橋	西谷二股線	1987	20.1	5.4	R C橋	その他	諫早市高来町坂元
793	204-50074-00	高城橋	小中尾線	不明	2.6	4.1	R C橋	中実床版	諫早市高来町黒新田
794	204-50075-00	唐子田橋	小中尾線	不明	9.6	3.7	R C橋	中実床版	諫早市高来町黒新田
795	204-50076-00	一の橋	轟1号	不明	12.5	7.2	鋼橋	H形鋼(不明)	諫早市高来町善住寺
796	204-50077-00	淡流橋	轟2号	1996	19.0	8.0	R C橋	その他(R C床版)	諫早市高来町善住寺
797	204-50078-00	早稲田橋	早稲田線	不明	5.6	3.5	R C橋	中実床版	諫早市高来町善住寺
798	204-50079-00	町川橋	鍛冶屋尾三部老線	1969	25.9	7.0	鋼橋	1桁(不明)	諫早市高来町町名
799	204-50080-00	早稲田上橋	早稲田上線	不明	3.3	5.6	石橋	石(レンガ)橋	諫早市高来町善住寺
800	204-60001-00	釜橋	友尻線	不明	3.3	7.8	R C橋	その他	諫早市小長井町遠竹
801	204-60002-00	友尻橋	友尻線	1937	18.0	6.0	R C橋	T桁	諫早市小長井町遠竹
802	204-60003-00	蟹原橋	遠竹1号	不明	3.2	4.7	R C橋	中実床版	諫早市小長井町遠竹
803	204-60004-00	遠竹橋	遠竹1号	不明	8.1	4.2	P C橋	その他(桁橋)	諫早市小長井町遠竹
804	204-60005-00	前田川橋	山中丸山線	不明	9.5	4.9	P C橋	その他(桁橋)	諫早市小長井町遠竹
805	204-60006-00	手水橋	松尾線	不明	3.1	4.5	R C橋	中実床版	諫早市小長井町遠竹
806	204-60008-00	南平橋	南後平線	不明	3.6	4.8	R C橋	中実床版	諫早市小長井町遠竹
807	204-60010-00	大高野橋	大高野線	不明	3.9	7.1	R C橋	その他	諫早市小長井町遠竹
808	204-60011-00	柳谷橋	柳谷線	不明	10.5	3.4	R C橋	中実床版	諫早市小長井町井崎
809	204-60013-00	湖ノ上橋	黒仁田線	不明	3.6	4.8	R C橋	中実床版	諫早市小長井町井崎
810	204-60014-00	徳ノ頭橋	陸橋線	1934	13.7	2.4	鋼橋	H形鋼(非合成)	諫早市小長井町井崎
811	204-60015-00	日当橋	日当線	不明	5.4	3.9	R C橋	中実床版	諫早市小長井町井崎
812	204-60016-00	竹崎橋	竹崎線	1975	19.6	5.3	R C橋	T桁	諫早市小長井町井崎
813	204-60017-00	長浜橋	井崎1号	不明	13.6	4.9	P C橋	その他(桁橋)	諫早市小長井町井崎
814	204-60018-00	坂ノ下橋	井崎田原線	2001	23.0	6.5	P C橋	ボステン中空床版	諫早市小長井町井崎
815	204-60019-00	大久保橋	築切2号	1931	8.5	6.0	R C橋	T桁	諫早市小長井町井崎
816	204-60020-00	船津橋	下川線	1966	25.1	6.7	鋼橋	1桁(不明)	諫早市小長井町小川原浦
817	204-60021-00	中道橋	長浜中道線	1968	4.0	16.3	石橋	石(レンガ)橋	諫早市小長井町井崎
818	204-60022-00	生寿橋	下川線	1966	3.7	8.2	R C橋	中実床版	諫早市小長井町小川原浦
819	204-60023-00	下川橋	小川原浦1号	2003	3.4	5.8	R C橋	中実床版	諫早市小長井町小川原浦
820	204-60024-00	南川橋	南川1号	不明	3.0	9.0	R C橋	中実床版	諫早市小長井町小川原浦
821	204-60025-00	黒木橋	黒木線	不明	11.0	5.1	P C橋	T桁	諫早市小長井町小川原浦
822	204-60026-00	長戸橋	帆崎線	1968	30.0	4.7	鋼橋	方杖ラーメン橋	諫早市小長井町小川原浦
823	204-60028-00	西久保橋	小牧線	不明	6.6	4.4	P C橋	その他(桁橋)	諫早市小長井町小川原浦
824	204-60029-00	新田原橋	西久保線	不明	5.6	3.1	R C橋	中実床版	諫早市小長井町小川原浦
825	204-60031-00	船川橋	実盛線	不明	5.1	4.5	R C橋	中実床版	諫早市小長井町牧
826	204-60032-00	船崎橋	丸尾1号	1961	12.0	5.0	R C橋	T桁	諫早市小長井町牧
827	204-60033-00	平原橋	農場線	1993	21.8	6.5	P C橋	Zレテ中空床版	諫早市小長井町牧
828	204-60034-00	丸尾橋	牧2号	不明	3.1	8.3	R C橋	中実床版	諫早市小長井町牧
829	204-60035-00	下牧橋	牧1号	不明	3.6	7.9	R C橋	中実床版	諫早市小長井町牧
830	204-60036-00	牧橋	牧2号	不明	3.7	3.7	R C橋	中実床版	諫早市小長井町牧
831	204-60037-00	堤橋	堤ノ上線	不明	5.0	4.3	R C橋	中実床版	諫早市小長井町牧
832	204-60038-00	風生橋	風生鬼塚線	1934	17.0	6.6	R C橋	その他	諫早市小長井町打越
833	204-60039-00	開橋	風生鬼塚線	不明	4.8	7.3	R C橋	中実床版	諫早市小長井町打越
834	204-60040-00	小深井橋	風生鬼塚線	1971	17.0	7.3	鋼橋	1桁(不明)	諫早市小長井町打越
835	204-60041-00	大川橋	打越1号	1960	18.0	5.2	R C橋	T桁	諫早市小長井町打越
836	204-60042-00	猫塚橋	猫塚線	不明	2.7	4.9	R C橋	中実床版	諫早市小長井町打越
837	204-60043-00	長坂橋	小谷上木裏木線	不明	2.8	5.3	R C橋	その他	諫早市小長井町川内
838	204-60044-00	向平橋	向平線	1993	10.5	5.2	P C橋	フレテ中空床版	諫早市小長井町田原
839	204-60045-00	北田橋	北田線	不明	4.5	3.3	R C橋	中実床版	諫早市小長井町田原
840	204-60046-00	南田橋	南田線	1992	13.0	6.8	P C橋	フレテ中空床版	諫早市小長井町田原
841	204-60049-00	山ノ神橋	山ノ神線	1981	20.9	5.0	P C橋	Zレテ中空床版	諫早市小長井町川内
842	204-60050-00	鳥越橋	山ノ神線	不明	3.7	4.0	R C橋	中実床版	諫早市小長井町古場
843	204-60051-00	井崎橋	山ノ神線	1973	20.0	4.7	P C橋	その他(桁橋)	諫早市小長井町古場
844	204-60052-00	足角橋	川内1号	不明	2.8	6.5	R C橋	中実床版	諫早市小長井町打越
845	204-60053-00	平ノ川橋	川内1号	2001	5.1	9.6	R C橋	その他	諫早市小長井町川内
846	204-60054-00	水取橋	川内1号	不明	4.3	11.2	R C橋	中実床版	諫早市小長井町川内
847	204-60055-00	小川内橋	川内1号	不明	21.0	3.8	P C橋	その他(桁橋)	諫早市小長井町川内
848	204-60056-00	川良橋	川良線	1961	19.0	5.1	R C橋	T桁	諫早市小長井町大峰
849	204-60057-00	長里橋	城ノ下殿崎線	2002	2.1	6.0	R C橋	その他	諫早市小長井町大峰
850	204-60058-00	殿崎橋	城ノ下殿崎線	1988	5.3	6.2	P C橋	その他(桁橋)	諫早市小長井町大峰
851	204-60059-00	栗林橋	城ノ下殿崎線	1994	5.0	11.8	R C橋	中実床版	諫早市小長井町大峰
852	204-60060-00	土井ノ内橋	権現線	1982	7.3	7.2	P C橋	その他(桁橋)	諫早市小長井町大峰
853	204-60061-00	中尾橋	権現大実田井線	不明	4.1	6.0	R C橋	中実床版	諫早市小長井町大湯
854	204-60063-00	搦橋	搦線	不明	2.2	4.0	R C橋	中実床版	諫早市小長井町大湯
855	204-60064-00	辻田橋	辻田線	1977	23.0	3.8	P C橋	フレテT桁	諫早市小長井町大湯
856	204-60065-00	尾崎橋	尾ノ上線	1934	2.3	3.1	R C橋	中実床版	諫早市小長井町大湯
857	204-60066-00	跨線橋	尾ノ上線	1934	13.0	2.4	鋼橋	H形鋼(不明)	諫早市小長井町大湯
858	204-60067-00	尾ノ上橋	尾ノ上線	1934	2.4	4.0	R C橋	中実床版	諫早市小長井町大湯
859	204-60068-00	境橋	境1号	1981	2.4	7.7	R C橋	中実床版	諫早市小長井町大湯
860	204-60069-00	大崎橋	境2号	1995	4.3	4.0	R C橋	中実床版	諫早市小長井町大湯
861	204-60070-00	谷川橋	谷川線	不明	3.5	4.0	R C橋	中実床版	諫早市小長井町大湯
862	204-60071-00	古場橋	正阿弥陀広谷線	不明	5.0	4.1	R C橋	中実床版	諫早市小長井町川内
863	204-60072-00	広川良橋	広川良1号	不明	4.2	10.0	R C橋	その他	諫早市小長井町古場
864	204-60073-00	二ノ坂橋	広川良1号	不明	2.1	7.0	R C橋	その他	諫早市小長井町古場
865	204-60075-00	牧新橋	船川線	1978	18.0	5.8	P C橋	その他(桁橋)	諫早市小長井町小川原浦
866	204-60076-00	姥崎橋	小谷線	1978	3.9	4.4	R C橋	中実床版	諫早市小長井町打越
867	204-60077-00	中持橋	権現線	1981	33.9	5.0	鋼橋	1桁(不明)	諫早市小長井町大湯
868	204-60078-00	二ノ坂上橋	広川良1号	不明	2.5	7.5	R C橋	その他	諫早市小長井町古場
869	204-60079-00	堤ノ上橋	堤ノ上線	1989	4.2	3.6	R C橋	中実床版	諫早市小長井町牧
870	204-60080-00	権現橋	権現線	1990	10.0	5.3	P C橋	その他(桁橋)	諫早市小長井町大湯
871	204-60081-00	第2開橋	開1号	不明	2.6	4.4	R C橋	中実床版	諫早市小長井町牧
872	204-60082-00	駅前橋	駅前線	不明	7.0	4.7	P C橋	その他(P C床版)	諫早市小長井町打越
873	204-60083-00	松尾橋	前平線	不明	3.6	4.1	R C橋	中実床版	諫早市小長井町遠竹
874	204-60084-00	大川橋	田原線	1958	3.5	5.7	R C橋	中実床版	諫早市小長井町田原
875	204-60087-00	北田川橋	田原線	不明	4.5	10.7	R C橋	中実床版	諫早市小長井町田原
876	204-60088-00	のろぶら橋	川良線	2006	12.0	5.7	P C橋	Zレテ中空床版	諫早市小長井町大湯
877	204-60089-00	城崎津橋	城崎津線	2008	21.5	2.5	鋼橋	1桁(鋼床版)	諫早市小長井町大湯
878	204-60091-00	無名橋	市道風生鬼塚線	不明	18.9	2.4	鋼橋	その他	諫早市小長井町牧
879	-	中里跨線橋	中里陰平線	不明	12.4	2.5	R C橋	T桁	諫早市多良見町中里
880	-	久山跨線橋	久山化屋線	不明	19.9	1.3	鋼橋	1桁(不明)	諫早市久山町

### (3) 架設年次分布

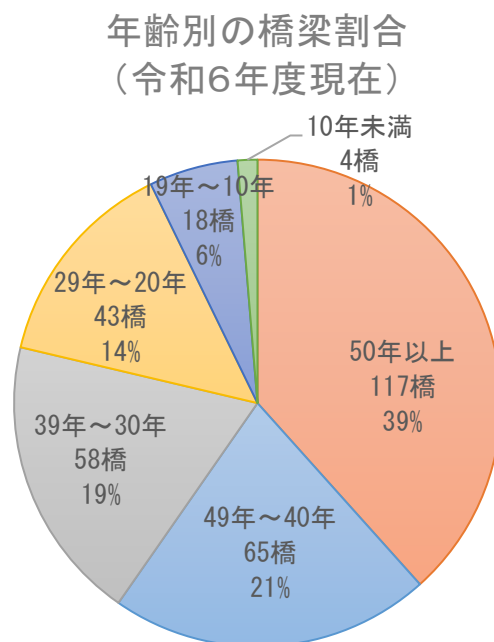
諫早市が管理する全 880 橋の内、架設年次が判明している橋梁は 305 橋です。その内、1950 年代から 70 年代にかけての高度経済成長期に全体の 32% である 97 橋が建設されており、建設後 50 年以上経過する橋梁は 117 橋 (39%) を占めています。

今後これらの橋梁の高齢化が一斉に進むことから、集中的に多額の修繕あるいは架替え費用が必要となることが懸念されます。



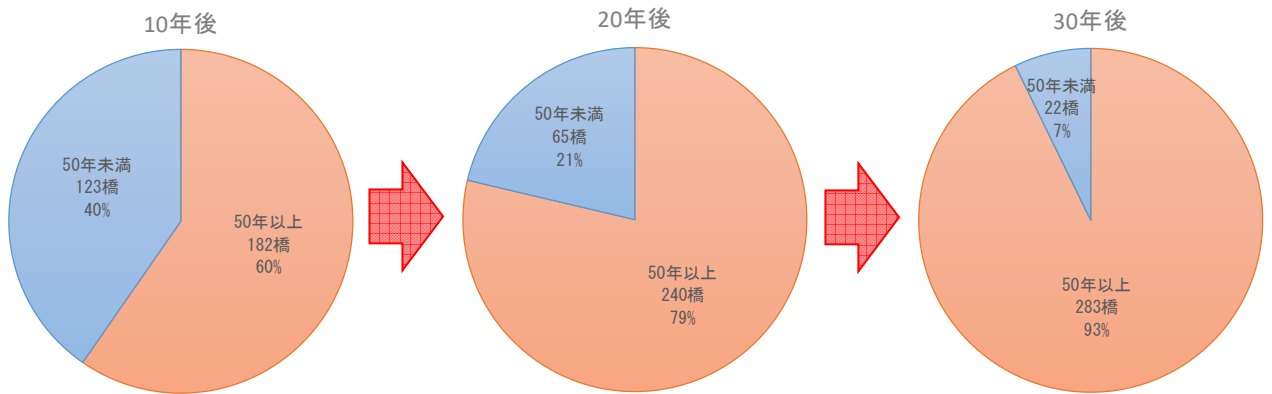
### (4) 橋梁の年齢構成

諫早市における管理橋梁の内、建設後 50 年以上を経過した橋梁数の割合は、現在の 39% から 20 年後には 79%、30 年後には 93% まで急激に増加します。



※架設年次不明橋 575 橋除く

## 建設後 50 年以上の橋梁数の増加



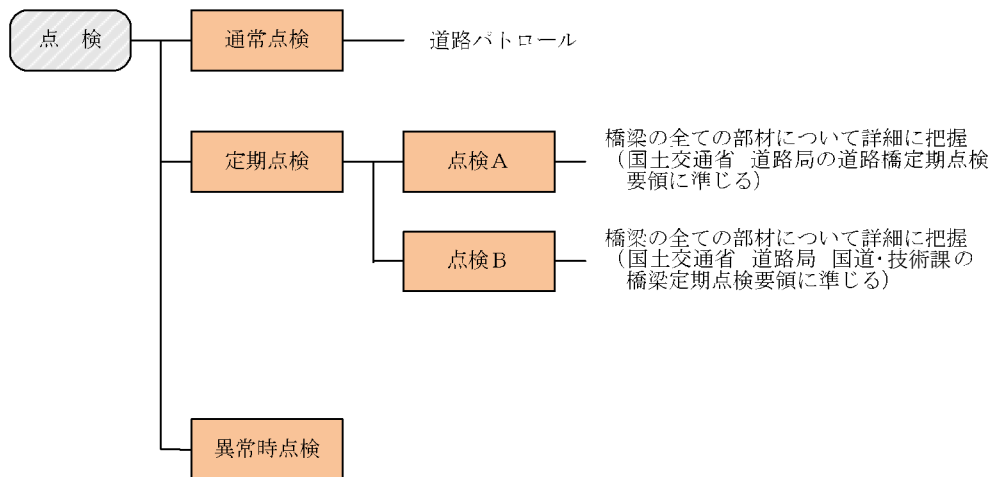
### 2-3. 橋梁の維持管理

#### (1) 維持管理に関する基本方針

通常点検（道路パトロール）、定期点検（点検 A・点検 B）、異常時点検により、橋梁の健全性を確認します。

※点検 A：道路橋定期点検要領（国土交通省 道路局）に準じた点検であり、5 年に 1 回の実施を基本とする。

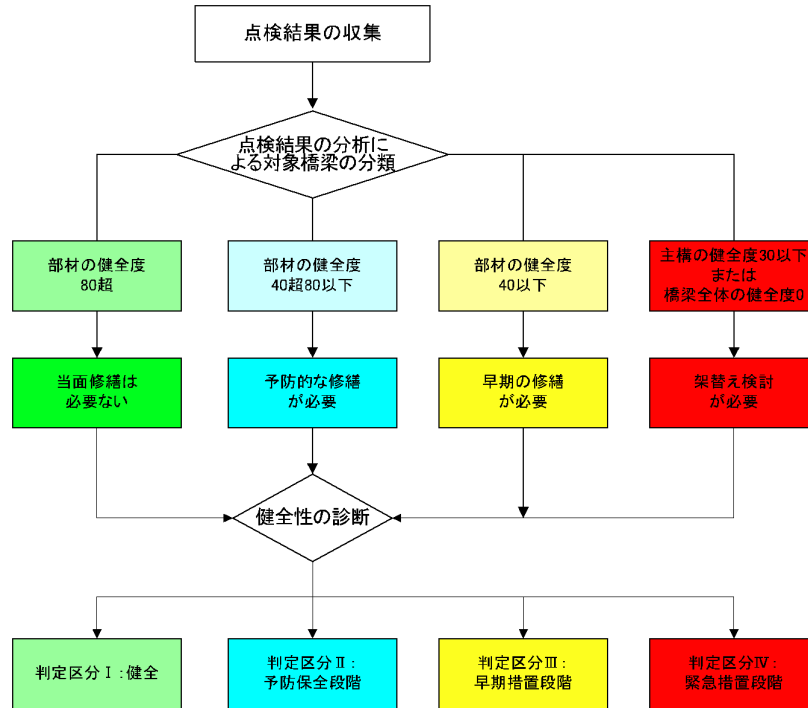
※点検 B：橋梁定期点検要領（国土交通省 道路局 国道・技術課）に準じた点検であり、主に補修工事实施前に実施する。



## (2) 管理橋梁の健全性

平成 26 年度より 5 年に 1 回の定期点検（近接目視点検）が義務化され、令和 5 年度で 1 巡目の定期点検が完了しています。

定期点検の健全性については、点検者からの報告を受けて、最終的には道路管理者による判断で決定しています。



諫早市において 2 巡目の定期点検結果を受けて判定された全 880 橋の判定区分は以下の通りです。  
なお、判定区分Ⅲの 43 橋の内、修繕実施済が 32 橋、施工中が 2 橋、設計が完了し、工事予定が 3 橋となっています。

残りの橋梁についても今後 5 年以内に対策を施し、橋梁の健全性を向上させます。

今後も、橋梁の健全性を良好な状態に保つことができるよう、適切な維持管理を継続して実施します。

判定区分	I	II	III	IV	未実施	計
橋梁数	293	542	43	0	2	880

※未実施の 2 橋は新たに管理橋として追加された橋梁である。

### 道路橋毎の健全性の診断を行う上での判定区分

区分		状態
I	健全	道路橋の機能に支障が生じていない状態。
II	予防保全段階	道路橋の機能に支障が生じていないが、予防保全の観点から措置を講ずることが望ましい状態。
III	早期措置段階	道路橋の機能に支障が生じる可能性があり、早期に措置を講ずべき状態。
IV	緊急措置段階	道路橋の機能に支障が生じている、又は生じる可能性が著しく高く、緊急に措置を講ずべき状態。

道路橋定期点検要領（技術的助言の解説・運用標準） P. 4

令和 6 年 3 月 国土交通省 道路局

### 3. 橋梁長寿命化修繕計画

#### 3-1. 策定方針

- 計画は諫早市が管理する全ての橋梁 880 橋について策定し、適切な時期に修繕を行う予防保全型の橋梁管理へ転換することにより橋梁の長寿命化を図ります。
- 橋梁長寿命化修繕計画は、定期点検を計画的に実施し、必要に応じて見直しを行います。
- 対策の優先順位については、橋梁の判定区分、健全度に加えて、路線の交通量や利用状況等の特徴や立地条件、利用者・周辺住民に対する影響等を考慮し、総合的に判断し、決定します。
- 補修については、早期に修繕が必要な橋梁（判定区分Ⅲ）を優先着手し、その後は対策の優先順位が高い橋梁から順次着手していきます。
- 今後の維持管理コスト縮減や利用者の安全・安心の確保のため、管理する橋梁の架橋位置や利用状況並びに将来的な道路整備計画等を基に適切な「集約・撤去」を検討します。
- 今後のより良い維持管理に向けて、点検作業における安全性・効率化・高精度化が見込まれる橋梁については「新技術活用」を検討します。
- 「集約・撤去」、「新技術活用」に加え、橋長が短く構造が単純な橋梁等、点検作業が比較的容易な橋梁については直営点検を実施及び継続することにより、維持管理コストの縮減を図ります。

#### 3-2. 予防保全の取り組み

##### (1) 取り組み方針

諫早市が管理する橋梁の維持管理を行うに際し、以下の方針の基、予防保全型の維持管理に取り組みます。

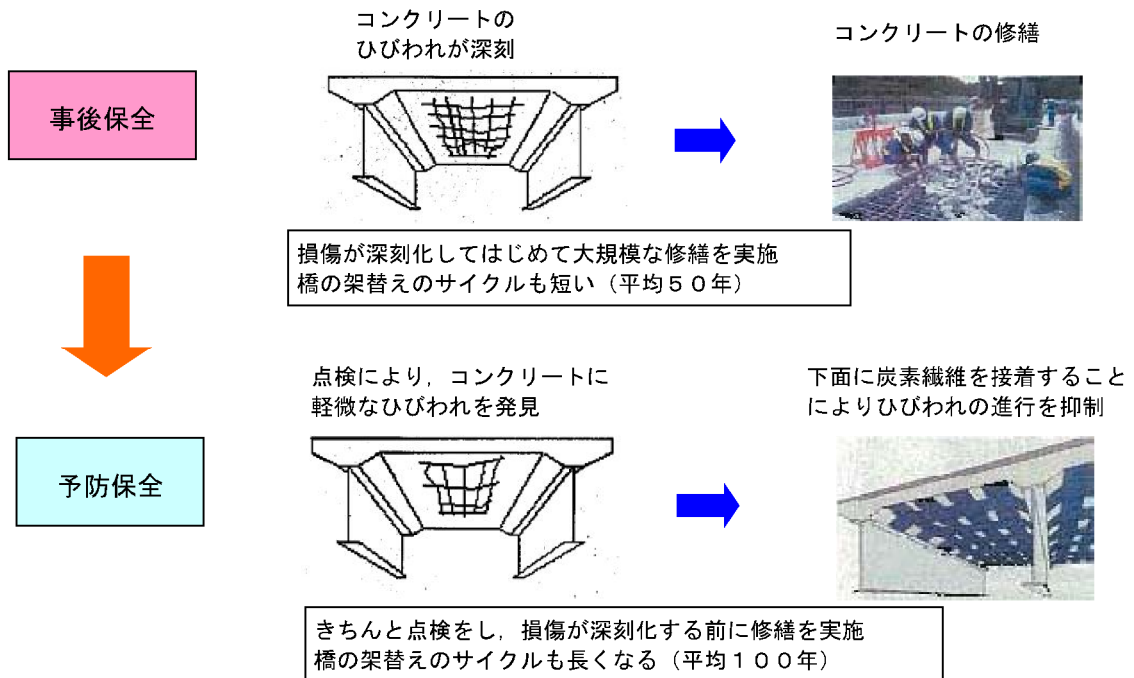
- 大切な資産である道路ストックを長く大事に保全します。
- 安全・安心な道路交通網を確保します。
- 維持管理コストの縮減を図ります。

#### 定期的な点検の実施

- 5年に1度の定期点検によって、損傷を早期に発見します。
- 橋梁の劣化や損傷による事故をなくします。
- 早期対策を実施することで、橋梁を長寿命化させます。
- 架替えや大規模な修繕に至らないように適切に管理します。

## (2) 予防保全による効果

計画的な定期点検によって、損傷を早期に発見することで、損傷が深刻化する前に修繕を実施し、橋梁の健全性が高い状態を保ちます。



## (3) 対象橋梁の長寿命化及び修繕・架替えに関する基本方針

コストの縮減を図るため、橋梁諸元や路線の重要度に応じた区分を設定し、橋梁の長寿命化を図るとともに長期的な維持管理にかかるコストの縮減を図ります。

### ① 重要な橋梁

一般的な予防保全対策に加え、優先的な管理を行う。

定期点検結果により、優先的に修繕を行う。

補修設計時には耐震補強など基本的に現行基準に基づいた設計を検討する。

劣化状況により架け替えを含めた対策を検討する。

選定内容：防災拠点と緊急輸送路をつなぐ市道に架かる橋

医療施設や駅など重点拠点をつなぐ市道に架かる橋

### ② 緊急輸送路上や鉄道上に架かる橋梁

補修設計時には耐震補強など基本的に現行基準に基づいた設計を検討する。

劣化状況により架け替えを含めた対策を検討する。

選定内容：高速道路上に架かる橋梁、国道上に架かる橋梁

鉄道上に架かる橋梁など

### ③ 予防保全橋梁

一般的な予防保全対策を行う。

選定内容：大規模な補修工事が不要でない橋梁

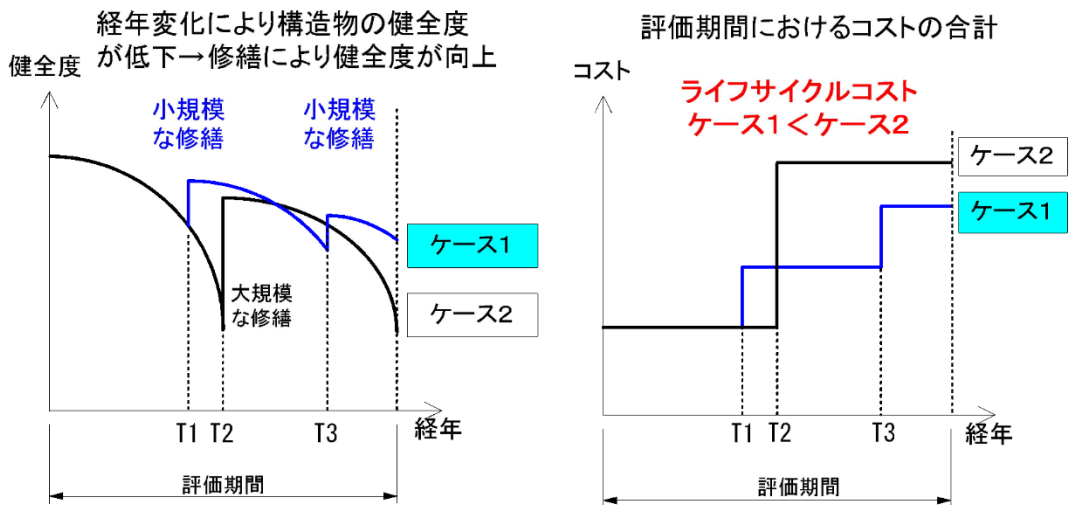
### ④ 統廃合検討橋梁

利用頻度を考慮し、地元住民等と調整しながら選定を行う。

選定内容：上記以外の重要度の低い橋梁や代替路が確保できる橋梁など

#### (4) ライフサイクルコスト削減の修繕シナリオ

従来から実施されている事後保全型の修繕から予防保全型の修繕への転換を図るため、損傷が深刻化する前に修繕を実施することで、維持管理費用を抑制することが可能となる。



ケース1：予防保全型の修繕（損傷が深刻化する前に修繕を実施）

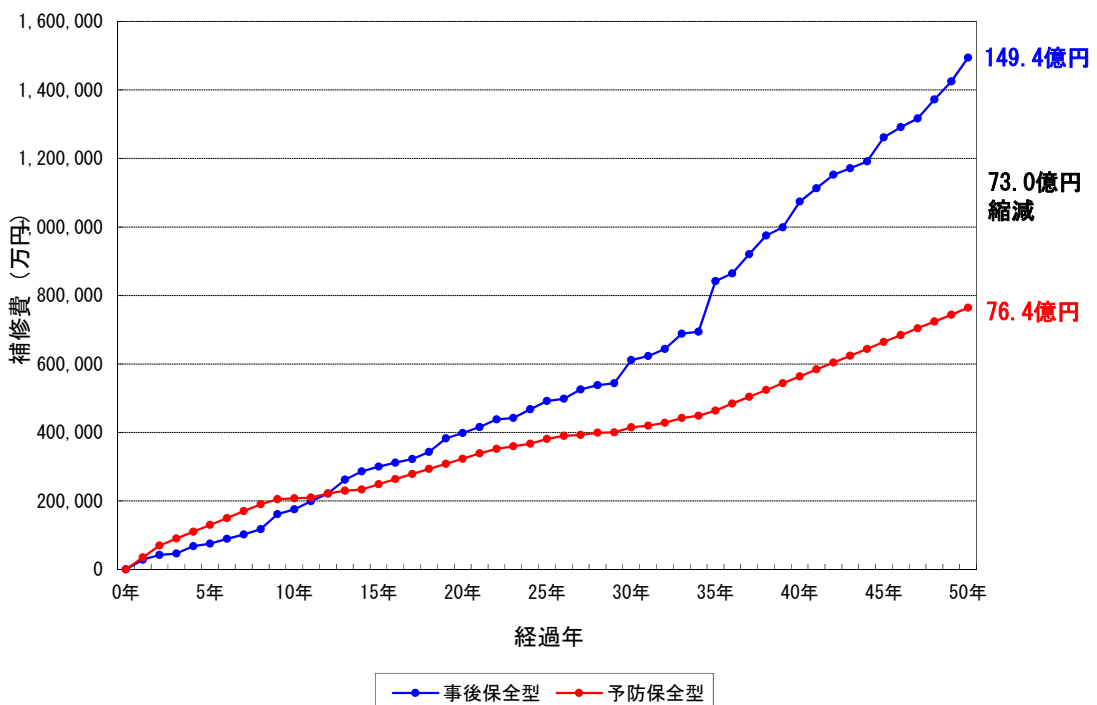
ケース2：事後保全型の修繕（損傷が深刻化してはじめて大規模な修繕を実施）

### 3-3. 橋梁長寿命化修繕計画のコスト削減効果

事後保全型の修繕から予防保全型の修繕に転換することにより、少ない対策費用で橋梁の長寿命化を図ることができます。また、大規模な修繕や架替えが及ぼす道路交通への社会的・経済的損失を回避するなど道路ネットワークの安全性・信頼性を確保することができます。

策定した修繕計画の実施により、事後保全型の修繕を行った場合と比較すると、50年間で約73.0億円のコスト削減が見込めます。

長寿命化修繕計画策定の効果



事後保全型：部材健全度 HI=20以下で補修、予防保全型：最適投資案

## コスト縮減効果の比較

- ①事後保全型の事業費（部材健全度 HI=20 以下で補修を行う） 50 年間総補修費：149.4 億円
- ②予防保全型の事業費（最適投資案に従って補修を行う） 50 年間総補修費：76.4 億円
- ③コスト縮減効果  $149.4 - 76.4 = 73.0$  億円

### 3-4. 新技術等の活用及び費用の縮減

法定点検や修繕等の実施にあたり、新技術情報提供システム（NETIS）等を参考に、新技術の活用を検討し、事業の効率化やコスト縮減を図る。

- 3巡目点検（R6～R10）により橋梁点検車や高所作業車を利用した141橋については新技術の活用を重点的に検討し、点検5年間（点検1巡）で5百万円のコスト縮減を目指す。
- 自動診断技術等の動向に注視し、診断技術の高度化を検討する。
- 修繕工事において、新技術情報提供システム（NETIS）等の新材料、新工法の活用を検討し、事業の効率化及び高度化を図る。

### 3-5. 今後の維持管理計画

策定した修繕計画で算出した投資予算に応じて、今後の維持管理計画を行います。判定区分Ⅲの橋梁については、今後5年以内に対策を施し、橋梁の健全性を向上させます。

それ以降は、判定区分Ⅱに該当する橋梁の内、対策の優先順位が高い橋梁から順次着手する計画とします。

定期点検については、5年以内のサイクルを遵守しつつ、平準化を図ります。

なお、点検・修繕計画は3巡目点検の結果により、随時見直しを行います。

#### 今後の点検・修繕計画

	単位	計画年度										合計
		R6	R7	R8	R9	R10	R11	R12	R13	R14	R15	
修繕橋梁数	数	11	8	3	8	3	1	11	10	11	12	78
修繕費	万円	0	22370	25164	34775	13901	20000	2903	27997	5123	6374	158607
設計橋梁数	数	6	5	7	1	1	11	9	11	12	0	63
設計費	万円	4578	8581	9685	364	700	4655	4075	4933	5631	0	43202
点検橋梁数	数	165	189	168	189	169	165	189	169	188	168	1759
点検費	万円	6095	4808	4668	4442	4243	5860	4357	3779	4067	2547	44866
維持管理費計	万円	10673	35759	39517	39581	18844	30515	11335	36709	14821	8921	246675