

# 事業所名

就労継続支援B型事業所のぐさ 梅浦農場作業所

住所	諫早市原口町942番地5
連絡先	【電話】0957-46-7878 【担当者】柳田 【E-mail】nogusa1994@tf6.so-net.ne.jp
運営主体	特定非営利活動法人 すみよし
スタッフ職種 (人数)	管理者(1人)、サービス管理責任者(1人)、 職業指導員(1人)、生活支援員(6人)、 目標工賃達成指導員(1人)
営業日	月曜日～金曜日 (土曜日 不定期)
サービス提供時間	9:00～16:00

## 就労継続支援 B 型事業所のぐさ 作業内容

### のぐさ

清掃業務・縫製作業・商品開発を主に提供しています

- ステップアップの取り組み
- 契約をした企業内でスタッフと一緒に作業するので、初めての方でも安心です
  - 挑戦したい方にオススメ！ 契約をした企業で作業をします



### メーブルファーム

農作業・食品加工・販売などを主に提供しています

#### 農作業



#### 食品加工



就労継続支援 B 型事業所のぐさ  
〒852-8046 長崎市柳谷町 6-3  
TEL : 095-848-7641  
FAX : 095-865-7601  
MAIL : nogusa1994@tf6.so-net.ne.jp

のぐさ メーブルファーム作業所  
〒854-0046 諫早市原口町 942-5  
TEL : 095-746-7878  
FAX : 095-721-1403

## ある 1 日のながれ



9:30 ~ 朝礼



9:40 ~ ラジオ体操



9:45 ~ 作業開始



12:00 ~ お昼休み



13:00 ~ 作業開始



15:30 ~ 終礼   
お疲れさまでした!



## 行事をとおして

地域の行事に参加したり、季節にあったイベントを行っています

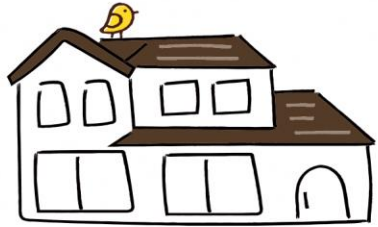


ソフトボール大会、バレーボール大会などに参加して、ともにゲームを楽しみ仲を深めます





NPO法人すみよし  
就労継続支援B型事業所のぐさ



NPO 法人すみよし  
就労継続支援B型事業所のぐさ  
〒852-8046 長崎市柳谷町 6-3  
TEL : 095-848-7641 FAX : 095-865-7601

# のぐさ家族会

毎月第3日曜日 場所：のぐさ作業所



心に病を持つ人と

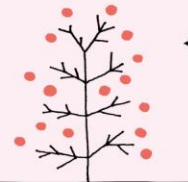
生活を共にするご家族の方へ

## 「家族会」をご存知ですか？

心の病を持つ方と共に暮らすご家族は、本人の病気や症状をどう理解すればよいのか、どのようにコミュニケーションとればよいのか途方に暮れて、悩んで、苦しんでいる方がたくさんいらっしゃいます。そんな悩みを抱えている同士があつまるのが家族会です。

## 家族会での約束事

- ▶ 話されたことのお秘密を守ります
- ▶ 相手の批判をしません
- ▶ 自分の考えを押し付けません



＼お気軽にお問い合わせください／

NPO 法人すみよし

住所 〒852-8046 長崎県長崎市柳谷町 6-3

のぐさ家族会

TEL 095-848-7641

MAIL [nogusa1994@tf6.so-net.ne.jp](mailto:nogusa1994@tf6.so-net.ne.jp)

# ☆平均工賃実績（月額）

令和6年度

25,833 円

# ☆就職者等の実績

R6年度 一般就労者数 (A型事業所は除く)	左記一般就労者の うち常用雇用の 数(人)	左記一般就労者の就労継続期間別の数(人) (就職日～R7.3.31までの状況)			
		①1か月未満	②1ヶ月以上3ヶ月未満	③3ヶ月以上6ヶ月未満	④6ヶ月以上
0名	0名	0名	0名	0名	0名

**【利用者対象者 ※利用数が多い枠◎】**

身体	知的	精神
○	○	◎

**【実費負担】**

昼食代	その他
150円／食 (食事提供加算該当者)	

**【送迎有無／地域】**

送迎	対象地域
有	諫早市内(その他の地域は要相談)

**【バリアフリーの有無】**

バリアフリー	車いす対応送迎車	バリアフリースイレ
無	無	無