

# 事業所名

大吉

住所	諫早市高来町小船津53番地
連絡先	【電話】0957-51-6155 【担当者】吉谷 【E-mail】daikiti@aroma.ocn.ne.jp
運営主体	一般社団法人大吉
スタッフ職種 (人数)	管理者(1人)、サービス管理責任者(1人)、 職業指導員(6人)、生活支援員(2人)
営業日	月曜日～日曜日
サービス提供時間	主に8:30～17:00内の4時間以上 (5:00～22:00)

# ☆サービス内容

## ○弁当製造および配達

注文いただいたお弁当の製造、配達、  
集金を行います。諫早市、雲仙市にある  
企業様や個人のお客様から注文を頂いております。  
諫早市の食堂内で調理や接客を行うこともあります。



## ○施設外就労

外部企業様より作業を受注し、その  
企業先で作業を行います。企業ごとに  
作業内容は様々です。

# ☆特色・PR

## 作業場（厨房）

★作業がしやすい広い厨房です★



★定期的に  
レクリエーションを  
開催しています



消防訓練の様子



★事業所からは雲仙普賢岳の全貌を  
望むことができます。

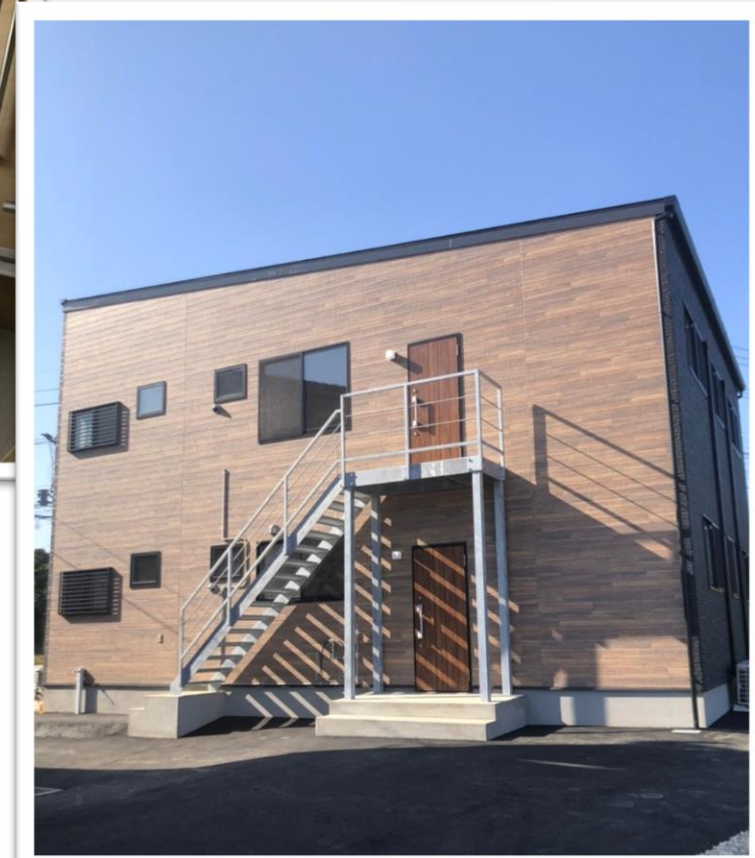
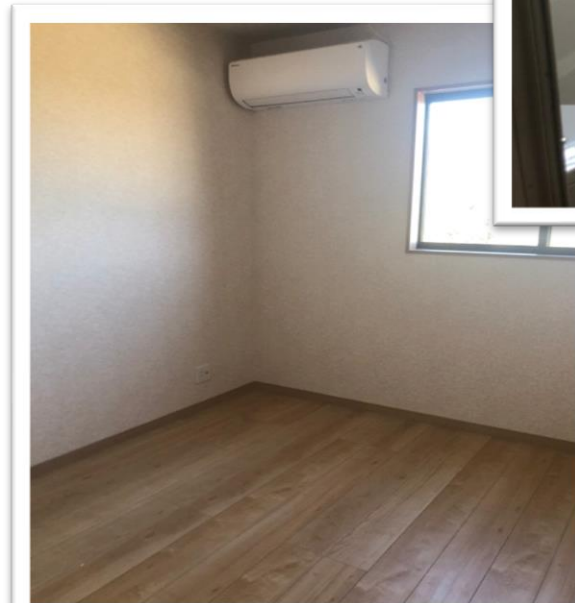
# ☆特色・PR

A型事業所には新築のグループホームが隣接しています。  
働く場所だけでなく、生活する場所を探している方も  
お気軽にご相談下さい。

グループホーム 末吉

1F 定員5名

2F 定員4名



# ☆平均賃金実績（月額）

令和6年度

91,246 円

# ☆就職者等の実績

R6年度 一般就労者数 (A型事業所は除く)	左記一般就労者の うち常用雇用の 数(人)	左記一般就労者の就労継続期間別の数(人) (就職日～R7.3.31までの状況)			
		①か月未満	②1ヶ月以上3ヶ月未満	③3ヶ月以上6ヶ月未満	④6ヶ月以上
1 名	0 名	0 名	0 名	0 名	1 名

**【利用者対象者 ※利用数が多い枠◎】**

身体	知的	精神
○	◎	○

**【実費負担】**

昼食代	その他
100円／食 (食事提供加算該当者)	・レクリエーション費

**【送迎有無／地域】**

送迎	対象地域
有	諫早市、雲仙市、島原市(要相談)

**【バリアフリーの有無】**

バリアフリー	車いす対応送迎車	バリアフリースイレ
有	無	有