



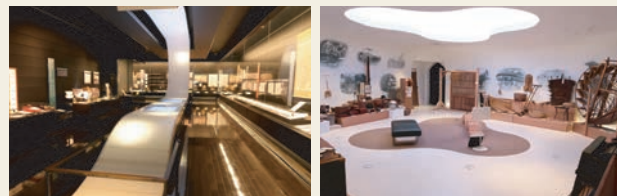
郷土学習ができる施設

休館日・見学方法については各施設のホームページをご覧ください。

歴 美 民 考 古
歴史 美術 民俗 考古 古文書

1 美術・歴史館

歴 美 民 考 古



美術館機能と博物館機能を併せ持ち、常設展示に考古、歴史、美術、郷土学習コーナーがあります。
諫早市初の本格的ミュージアム。
諫早市東小路町2-33 (TEL:0957-24-6611)



2 諫早図書館 郷土資料室

歴 古

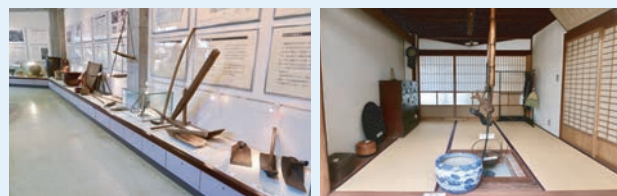


県指定文化財「諫早家文書」などの古文書資料の閲覧できます。
諫早市東小路町6-30 (TEL:0957-23-4946)



3 森山郷土資料館

歴 民 考



森山地域の歴史や民俗に関する資料や出土品などを展示しています。
見学を希望される方は事前に文化振興課へご連絡ください。
(森山支所地域総務課から開場に参加します)
諫早市森山町慶師野1063 (TEL:0957-22-2542)



4 多良見のぞみ会館 歴史民俗資料展示室

歴 民 考



多良見地域の歴史や民俗に関する資料や出土品など展示しています。
諫早市多良見町木床106 (TEL:0957-43-6200)



5 いいもりコミュニティ会館 郷土資料コーナー

歴 考



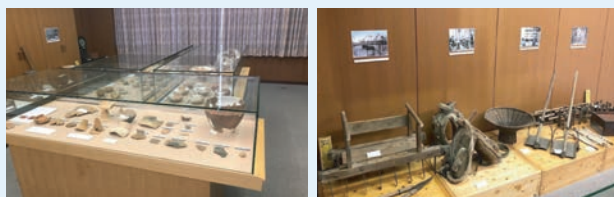
飯盛地域で出土した資料を主に展示しています。

諫早市飯盛町開1677-1 (TEL:0957-48-1300)



6 高来公民館 郷土資料室

歴 民 考



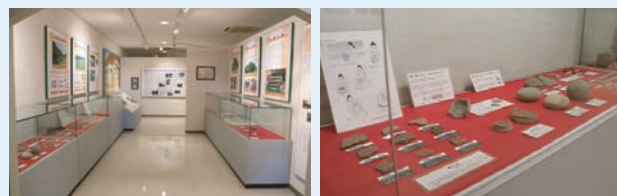
高来地域の出土品や昔の農具などの民俗資料を展示しています。

諫早市高来町三部壱528 (TEL:0957-32-2111)



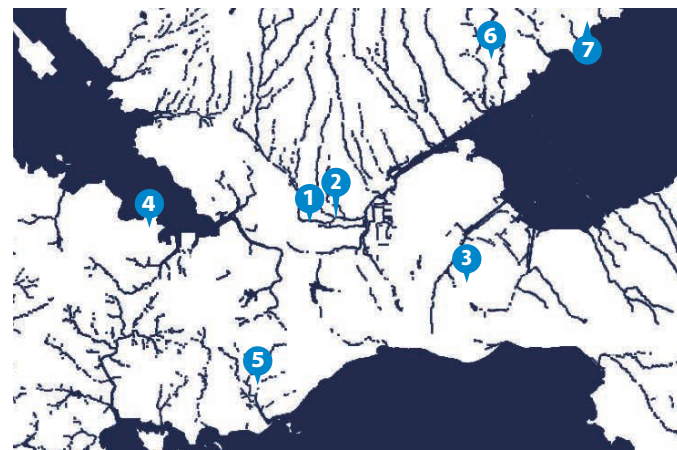
7 小長井公民館 郷土資料室

歴 民 考



小長井地域の出土品や民俗資料を展示しています。

小長井町小川原浦825 (TEL:0957-34-2201)



展示品目録

令和7年
11月29日土
—
令和8年
1月18日日

縄文・諫早の縄文展

有喜貝塚発掘一〇〇周年

縄文時代に利用された道具は、
ほとんどが身の回りにある
自然のものから作られています。

有喜貝塚、西常盤貝塚、伊木力遺跡から出土した道具はその材料から、主に下のものがあります。

土の道具：土器・土製品

地中の粘土を掘り出して、容器や人や動物の形を作り、乾燥させて、木などを燃料にして、焼いて土器や土偶を作りました。土器には模様や形の特徴から甕畑式や阿高式などと分類名称があります。

石の道具：石器

割ると鋭くなる石(黒曜石など)を細かく割りながら刃を作り出し、ナイフや鎌、斧などを作りました。水に浮くほど軽い「軽い石」は、魚釣りや網の浮子に使われました。

骨や角、貝の道具：骨角器、貝製品

鹿の角、イノシシの牙、サメの歯や硬い貝から、銚(突き刺す道具)、釣針、貝輪が作られました。

京都大学総合博物館所蔵





展示品一覧

◆ ^{う ま かい づか} 有喜貝塚展示品／計126点			
展示	遺 物	分 類	点数
1	縄文土器 波状口縁の浅鉢	土器	1
2	縄文土器 装飾の無い浅鉢	土器	1
3	縄文土器 丸型の浅鉢	土器	1
4	縄文土器 装飾付(四方手)の浅鉢	土器	1
5	頭蓋片 尺骨 腓骨他	人骨	21
6	縄文土器 阿高式	土器	2
7	縄文土器 阿高式 出水式 形式不明	土器	7
8	縄文土器 阿高式 形式不明	土器	4
9	縄文土器 阿高式 貝殻条痕文	土器	2
10	縄文土器 阿高式 形式不明	土器	3
11	縄文土器 阿高式 市来式	土器	2
12	縄文土器 形式不明 底部(海獣脊椎骨の痕跡)	土器	2
13	縄文土器 鐘崎式	土器	1
14	縄文土器 鐘崎式 貝殻条痕文	土器	2
15	縄文土器 出水式	土器	1
16	縄文土器 市来式 NO4と類似の底部	土器	2
17	縄文土器 中津式	土器	1
18	銚(もり) 搔器(そうき)	石器	2
19	石包丁型石器	石器	1
20	石ノミ	石器	2
21	サメ歯製垂飾 筭頭部 装飾品 釣針 貝輪 へら 他	骨角牙器 貝製品	28
22	土製円盤 土製円盤(有孔)	土製品	11
23	土偶の足	土製品	2
24	ニホンシカ イノシシ	獣骨	－
25	クジラ タイ クロダイ マグロ スズキ	魚骨	－
26	巻貝 二枚貝 他	貝類	－
27	石器 黒曜石の産地	石器	26

1～4は京都大学総合博物館所蔵 5は長崎大学医学部所蔵 6以降は諫早市所蔵

有喜貝塚は大正14年(1925)京都帝国大学(現在の京都大学)によって発掘調査が行われ、県内最古の学術調査だったことから「長崎県考古学発祥の地」と称されています。展示する出土品は九州でも類例がきわめて少ない完全な形の縄文土器です。



京都大学総合博物館所蔵
1.波状口縁の浅鉢



京都大学総合博物館所蔵
2.装飾の無い浅鉢



京都大学総合博物館所蔵
3.丸型の浅鉢



京都大学総合博物館所蔵
4.装飾付(四方手)の浅鉢

◆ ^{にし と き わ かい づか} 西常盤貝塚／計49点			
展示	遺 物	分 類	点数
28	縄文土器 並木式 阿高式	土器	6
29	縄文土器 阿高式	土器	2
30	縄文土器 南福寺式 阿高式 晩期	土器	3
31	縄文土器 鐘崎式 御領式	土器	2
32	縄文土器 阿高式	土器	5
33	縄文土器 阿高式 西平式 鐘崎式	土器	3
34	尖頭状石器 片刃をもつ石器	石器	2
35	双角状石器3点 尖頭状石器5点	石器	8
36	石錘 碓石	石器	12
37	土偶頭部	土製品	1
38	枝角(ニホンシカ) 犬歯(イノシシ) アワビ	骨角器 貝製品	5
39	ニホンシカ イノシシ	獣骨	－
40	クジラ サメ スズキ	魚骨	－
41	マガキ ハイガイ ハマグリ	貝類	－

28～41は諫早市所蔵

◆ ^{い き り き い せ き} 伊木力遺跡出土品／計55点			
展示	遺 物	分 類	点数
42	縄文土器 曽畑式 口縁部片	土器	3
43	縄文土器 曽畑式 胴部片	土器	2
44	縄文土器 曽畑式 底部 ※丸底	土器	3
45	縄文土器 曽畑式 底部 ※丸底	土器	3
46	縄文土器 坂の下式 口縁部片	土器	6
47	縄文土器 底部 ※平底	土器	2
48	土製円盤(有孔)	土製品	2
49	石錐	石器	1
50	石匙 削器	石器	3
51	石鏃 石錐	石器	4
52	双角状石器 削器	石器	4
53	大型石錘(碓石)	石器	12
54	大型石錘(碓石)	石器	6
55	石錘	石器	4

42～55は諫早市所蔵

有明海に面する西常盤貝塚は、今から約4,000年前の縄文時代後期に作られました。出土した二枚貝の90%以上が牡蠣(マガキ)で、魚や鳥等の骨は少なめです。この貝塚で、諫早地域では初めての土偶が出土し、祭りの儀式などに使われたと考えられています。



37.土偶頭部

大村湾に面する伊木力遺跡は、伊木力川の河口に面した低地にあります。伊木力小学校への道路を建設する際に発見され、同志社大学文学部考古学研究室により発掘調査されました。伊木力遺跡で発掘された縄文時代の土層は、現在の海面に近い標高に堆積しており、土器や石器の他に、ドングリなどの木の実やチャンチンモドキの種(核)などの植物遺存体が良好に保存されており、縄文時代前期の自然環境を知る手掛かりとなりました。大型の丸木舟も出土しています。



55.石錘

貴重書籍・関連書籍

1919年	北高来郡誌	北高来郡教育会
1924年	長崎県史蹟名勝天然記念物調査報告書 第3号	長崎県史蹟名勝天然記念物調査委員会
1926年	人類学雑誌 第41巻第1号	肥前国有喜貝塚発掘報告 濱田耕作
1927年	長崎県史蹟名勝天然記念物調査報告書 第5号	長崎県史蹟名勝天然記念物調査委員会