

児童発達支援・放課後等デイサービス

もりの
いろは

mori no "IROHA"

森にはいろいろな葉っぱがある。

色もカタチも大きさもさまざま。

それでいい。

キミが困らないために、

自分を好きでいるために、

大切なイロハを一緒に学んでいこう。

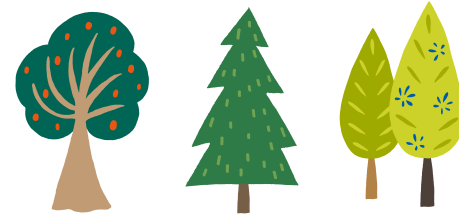
児童発達支援・放課後等デイサービス

もりのいろは



「つながろう」

お子様に合わせて、連携している「もりやまこども園」でも集団生活を経験することができます。

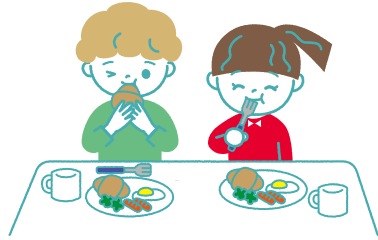


「緑がいっぱい」

過ごす部屋から緑が見える環境です。ココロをリラックスしてのびのびと過ごせます。

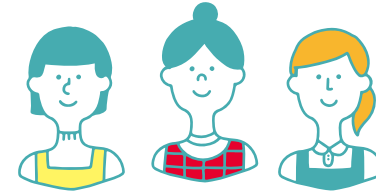
児童発達支援・放課後等デイサービス

もりのいろは



「いただきます」

食育に取り組んでいます。
バランスのとれた食事をご提供致します。



「わかちあおう」

安心して子育てができるよう
保育士と専門スタッフが
寄り添います。

児童発達支援・放課後等デイサービス

もりのいろは

立つ、歩く、走る、跳ねる
体操・運動

姿勢の変化や安定性を伴う動作。重心の移動を伴う動作。物を操作する動作を行い体全身でバランスをとれるようプログラムに取り入れています。



集中力、指先運動、学習 机上活動

椅子に座って姿勢を保てるようサポート。読み聞かせや、指先の運動。ひらがなの練習や運筆、ピジョントレーニングを行います。机上で活動することで空間認識を育む訓練にもつながります。



児童発達支援・放課後等デイサービス

もりのいろは

【定員】1日／10名

【サービス提供時間】9:00～17:00

【サービス提供日】月曜日～金曜日

【サービス内容】■発達支援（送迎あり）

○給食提供 ○体操・運動 ○机上活動 ○選択制活動

○みじたく（水分補給、トイレ、荷物の整理、歯磨きなど）

■家族支援 ご家族が安心して子育てができるようお話を聞き、寄り添います。

■地域支援 地域で適切なサポートができるよう関係機関と連携を図ります。

※開所時間／8:30～17:30

●午前利用の場合

9時30分 到着、物をしまう、体調確認、
手洗い、トイレ

おあつまり

9時55分 体操（30分）

10時25分 おべんきょう（30分）

10時55分 あそび（30分）

11時25分 片付け
準備

11時40分 お昼ごはん

12時10分 歯磨き、帰りの準備

12時30分 帰宅

●午後利用の場合

11時25分 到着、物をしまう、体調確認、
手洗い、トイレ

11時40分 お昼ごはん

12時10分 歯磨き、午後の準備、おあつまり

12時30分 体操（30分）

13時00分 おべんきょう（30分）

13時30分 あそび（30分）

14時00分 片付け

14時25分 帰宅

※ご家庭の都合や、保育所等の利用に合わせて柔軟に対応します。

児童発達支援・放課後等デイサービス

もりのいろは



traffic guide

- 諫早市役所より車で約15分
- 島原鉄道 森山駅より徒歩約20分
- 島鉄県営バス 森山駅前バス停より徒歩約15分
- 駐車場 建物前にあり

見学やご相談いつでも承っております。
お気軽にお問い合わせ下さい。

児童発達支援・放課後等デイサービス

もりのいろは

見学・相談・体験など承り中(要予約)

〒854-0202 長崎県諫早市森山町慶師野1871
TEL 0957-35-2760 FAX 0957-35-2746
morinoiroha.info@gmail.com

instagram

