

洪水時に利用可能な 緊急避難場所兼避難所

緊急避難場所：災害から一時的、緊急的に避難する場所
避難所：被災者等を必要な期間滞在させるための施設

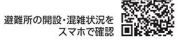
●高齢者等避難時に開設される緊急避難場所兼避難所

施設名	住所	土砂災害
C2 多良見多目的研修館	多良見町舟津1140	○

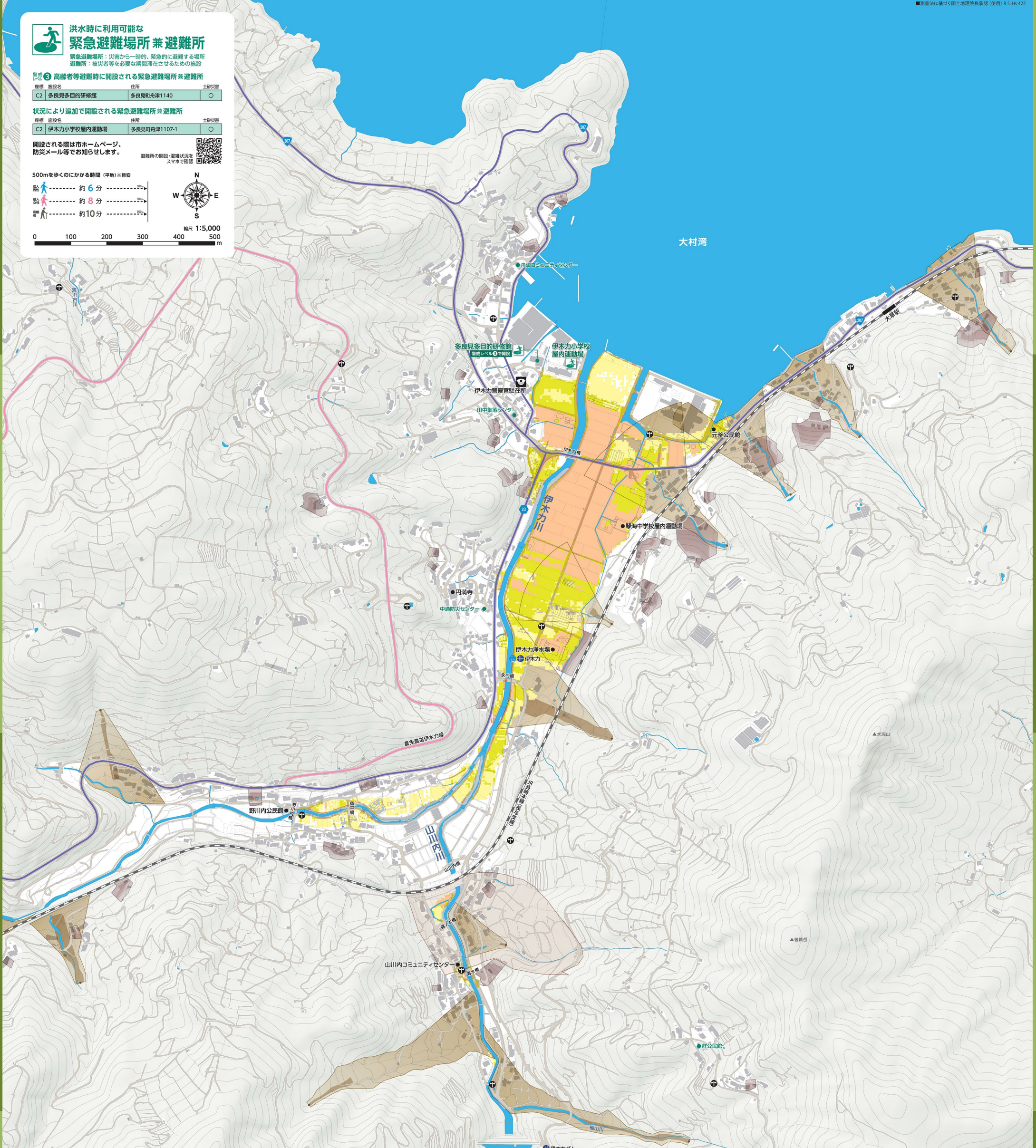
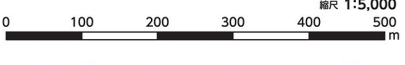
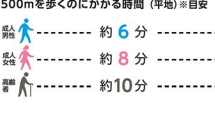
状況により追加で開設される緊急避難場所兼避難所

施設名	住所	土砂災害
C2 伊木小学校屋内運動場	多良見町舟津1107-1	○

開設される際は市ホームページ、防災メール等でお知らせします。



500mを歩くのにかかる時間 (平地) ※目安

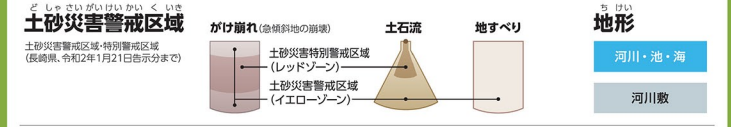


諫早市 Isahaya City Flood Hazard Map 洪水ハザードマップ

本ハザードマップは、長崎県が令和4年7月1日に公表した伊木カ川・山川内川が氾濫した場合の浸水想定区域図を基に作成したものです。浸水想定区域の解析にあたっては、主に以下の内容が条件となっています。

●伊木カ川流域の24時間総雨量 **1,098mm**

※雨量及び内水による浸水等は考慮していません。
※河口部における水位は計画高水位を想定しています。
※その他の河川についても浸水が発生する場合がありますので、長崎県が今後公表する情報を参照下さい。



- 緊急避難場所兼避難所** ● **地区別避難場所**
- 警察
 - 屋外拡声局
 - 水位観測所
 - 雨量観測所
 - 国道・県道
 - 農免農道
 - JR
 - 行政界
- ※緊急避難場所利用の際は、諫早市ホームページを参照してください

