

洪水時に利用可能な緊急避難場所兼避難所

緊急避難場所：災害から一時的、緊急的に避難する場所
避難所：被災者等を必要な期間滞在させるための施設

※高齢者等避難時に開設される緊急避難場所兼避難所

施設名	住所	土砂災害
C2 西諫早公民館	山川町1-3	○

状況により追加で開設される緊急避難場所兼避難所

施設名	住所	土砂災害
C1 鎮西学院高等学校	西栄田町1212-1	○
C1 鎮西学院高等学校 笹森一郎記念体育館	西栄田町1250-4	○
D2 みはる台小学校屋内運動場	平山町200	○
A2 真津山小学校屋内運動場	真津町715-2	○
C2 西諫早小学校屋内運動場	真津町3	○
B1 真城小学校屋内運動場	真津町1037-3	○
B1 西諫早ふれあい会館	真津町1086-1	○
C1 諫早特別支援学校屋内運動場	真津町1670-1	○
C1 真津山小学校屋内運動場	白岩町3-1	○

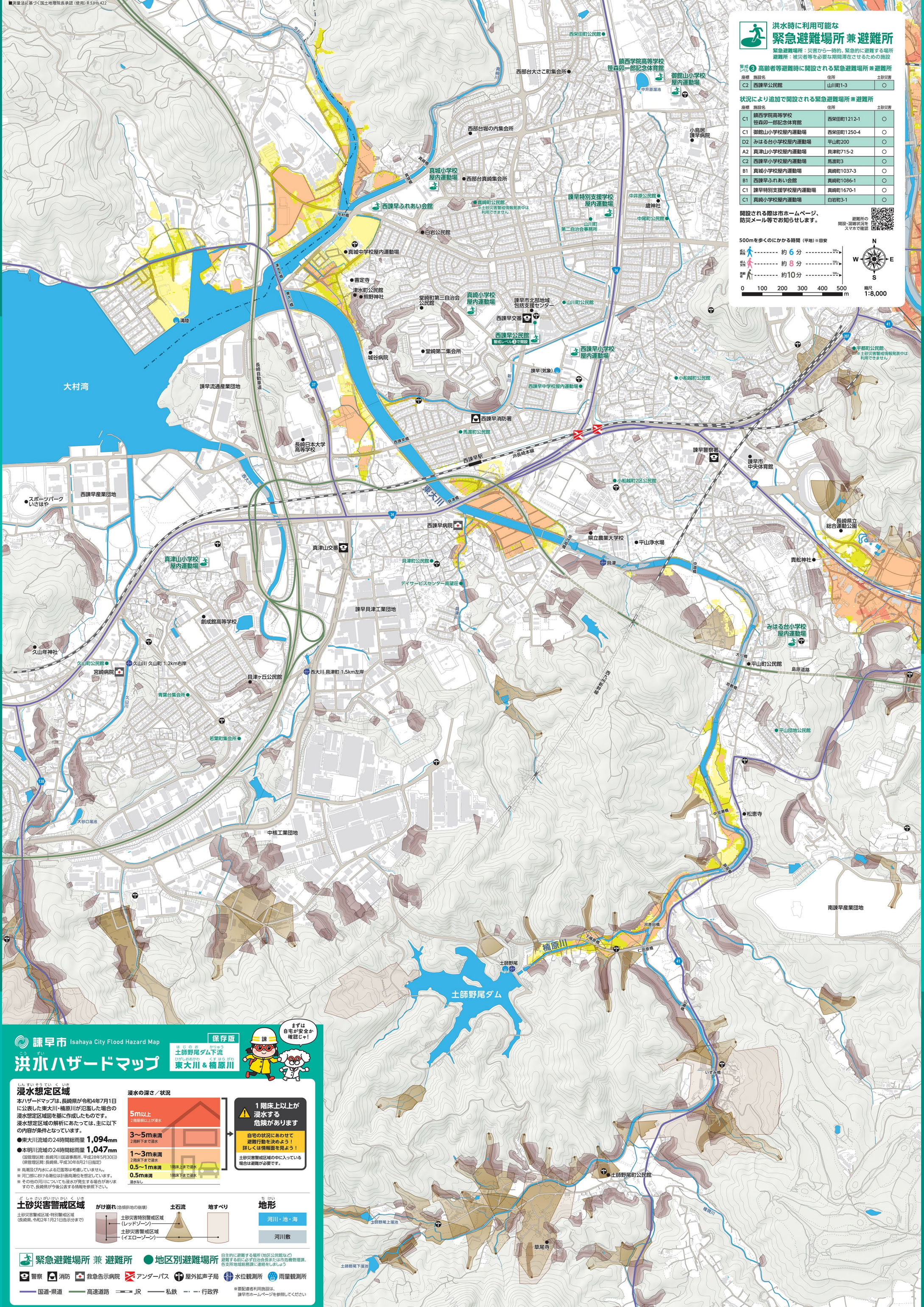
開設される際は市ホームページ、防災メール等でお知らせします。

500mを歩くのにかかる時間(平地)目安

- 歩行者: 約6分
- 高齢者: 約8分
- 車椅子: 約10分

0 100 200 300 400 500 m

縮尺 1:8,000



諫早市 Isahaya City Flood Hazard Map

洪水ハザードマップ

浸水想定区域
本ハザードマップは、長崎県が令和4年7月1日に公表した東大川・橘原川が氾濫した場合の浸水想定区域図を基に作成したものです。浸水想定区域の解析にあたっては、主に以下の内容が条件となっています。

- 東大川流域の24時間総雨量 **1,094mm**
- 本明川流域の24時間総雨量 **1,047mm**
(国管理区域:長崎河川国道事務所、平成28年5月30日)
(県管理区域:長崎県、平成30年8月21日指定)

※高潮及び内水による浸水等は考慮していません。
※河川に於ける水位は許容範囲値を想定しています。
※その他の河川についても浸水が発生する場合があります。詳しくは、長崎県が今後公表する情報を参照下さい。

土砂災害警戒区域

- がけ崩れ(急傾斜地の崩壊)
- 土石流
- 地すべり

地形: 河川・池・海、河川敷

緊急避難場所兼避難所 ●地区別避難場所

警察 消防 救急告示病院 アンダーパス 屋外拡声子局 水位観測所 雨量観測所

国道・県道 高速道路 JR 私鉄 行政界



1階床上以上が浸水する危険があります

自宅の状況にあわせて避難行動を決めよう！詳しくは情報面を見よう！
土砂災害警戒区域の中に入っている場合は避難が必要です。

浸水の深さ / 状況

- 5m以上: 2階以上浸水
- 3~5m未満: 2階以下浸水
- 1~3m未満: 2階以下浸水
- 0.5~1m未満: 1階以下浸水
- 0.5m未満: 1階以下浸水

自主的に避難する場所(地区公民館等) 避難する前に必ず自治会長または市危機管理課、各支所地域総務課に連絡をしましょう

※要配慮者利用施設は、諫早市ホームページを参照してください