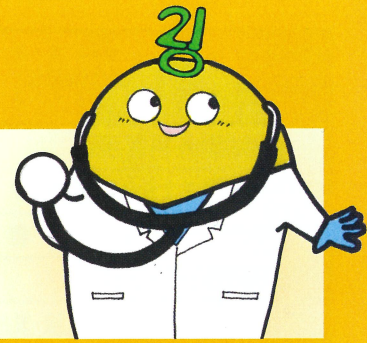


がん検診を受けましょう!

日本人は2人に1人は「がん」になる可能性があります、
早期発見・早期治療ができれば9割は治ると言われています。
早期発見のためには、自覚症状がないうちから検診を受けましょう!!



健康いさはや21応援隊マスコットキャラクター「e-サラオくん」

年齢・性別 毎の検診の種類

* 年齢基準日: 令和7年3月31日現在

20歳以上の 偶数年齢女性

子宮がん検診

- 頸部 …………… 400円
- 頸部と体部 …………… 600円

* 医師が必要と認められた時

40歳以上の男女

結核・肺がん検診

- 肺がんエックス線 …… 200円
* 65歳以上の方は無料
- 肺がん喀痰 …………… 300円
* 50歳以上の必要なおのみ

胃がん検診

- 胃エックス線 …… 500円
または
- 胃カメラ …… 1,300円
* 胃がん検診は「胃エックス線」
または「胃カメラ」のどちらかを選択してください。

大腸がん検診

- 大腸がん …… 200円

30~39歳の女性

乳腺検診 (乳房エコー検査)

- エコー検査 …… 300円

40歳以上の女性

乳がん検診 (マンモグラフィ)

乳腺検診 (乳房エコー検査)

▲ 毎年交互に受診 ▲

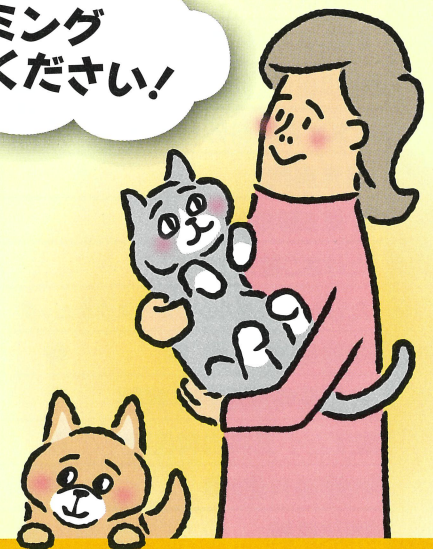
* 同じ年度に受診できません。

- マンモグラフィ …… 700円
- エコー検査 …… 300円

検診のタイミング
見落とさないでください!

2年に1回は
「マンモグラフィ」を
受診しましょう!

マンモグラフィを受けていない方はまずはマンモグラフィを受けましょう。
マンモグラフィを受けた次の年度に乳腺検診を勧められています。



- ミニ人間ドックとして「諫早市特定健診(国保)」と「がん検診」を同時に受診されると200円助成されます。
- 下に該当する方は自己負担金が免除されます。その際は証明書の提示が必要です。
①生活保護世帯員 … 保護金品支給証明書 ②市民税非課税世帯員 … 世帯主の市民税課税証明書
※ 市役所の市民税課、各支所、各出張所窓口で発行(有料)

個別検診は年度を通して医療機関で受診できます。
職場などで受診の機会がある方や人間ドックを受診する方はそちらの検診をご活用ください。

**受診できる医療機関の表が中面にあります。
掲載の医療機関はいずれも受診ができます!**

※ 受診内容によっては予約が必要なものがござります。



中面へ