

「eーサラオくん」のイラスト等の利用についてのガイドライン

令和4年7月

1. ガイドライン作成の目的

市民へ健康づくり及び健(検)診受診のPRを図ることを趣旨とする健康いさはや21応援隊マスコットキャラクター「eーサラオくん」を作成した。

多くの方々に活用されるためには、日々の健康づくり生活の場や印刷物等で活用される必要がある。

よって、健康いさはや21応援隊マスコットキャラクターの趣旨に沿った使用がなされるよう、一定のガイドラインを示した上で、5に示すイラストの基本形及びそのバリエーションを自由に使用できるようにすることとした。

なお、本ガイドラインは予告なく変更されることがある。

2. イラスト等の使用に際しての注意事項

1) 健康いさはや21応援隊マスコットキャラクター「eーサラオくん」の一切の権利(著作権、使用权)は諫早市健康づくり推進協議会に帰属する。

2) 健康いさはや21応援隊マスコットキャラクター「eーサラオくん」は、諫早市健康づくり推進協議会が作成する健康づくりに関する媒体に使用するほか、諫早市健康づくり推進協議会が認めた広報に使用する。

3) 使用期間は諫早市健康増進計画の計画期間を目途とする。

3. イラスト等の使用方法

1) 諫早市健康づくり推進協議会事務局へ申請し、許可を受けること。

※申請書は別紙

2) 色・形等については次のとおりとする。

(1) 縦横比率を変えない。

(2) 回転・反転をさせない。

(3) 色は原則として変えない。ただし、用途によっては、イメージを損なわない範囲において、他の色を使用しても構わない。

(4) 印象が異なるような要素を加えない。

3) 健康いさはや21応援隊マスコットキャラクターの趣旨に反しない範囲で、独自のキャッチフレーズを付して使用することができる。

4. 問い合わせ・申請窓口

〒854-8601 諫早市東小路町7-1

諫早市健康づくり推進協議会事務局(健康推進課内)

電話 0957-22-1500 FAX 0957-27-0717

Eメール kenkou@city.isahaya.nagasaki.jp

5. イラストのバリエーション

基本形 カラー



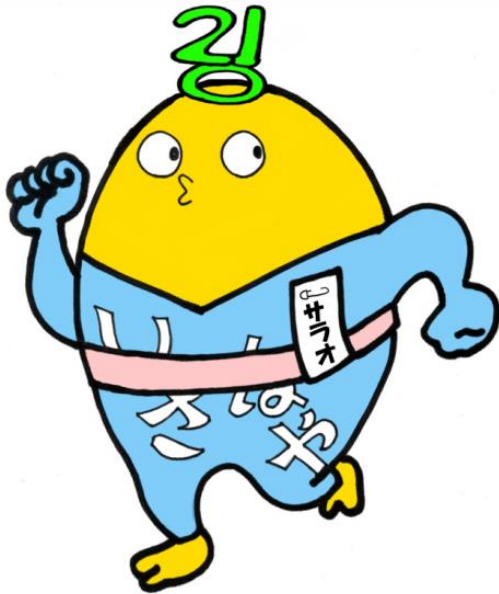
健康いさはや21応援隊マスコットキャラクター e・サラオくん

基本形 白黒



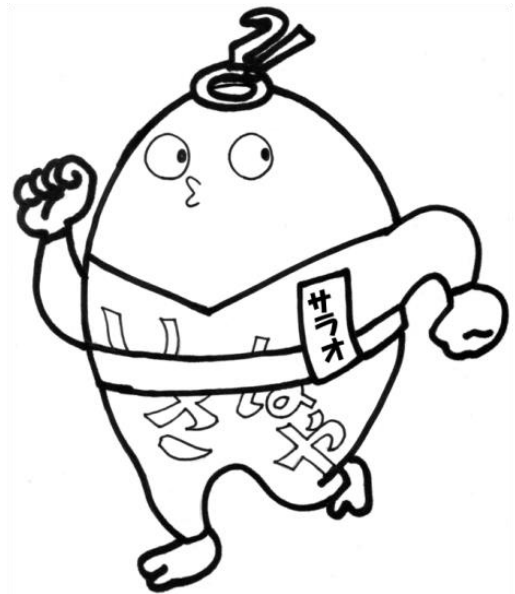
健康いさはや21応援隊マスコットキャラクター e・サラオくん

ウォーキング カラー



健康いさはや21応援隊マスコットキャラクター e・サラオくん

ウォーキング 白黒



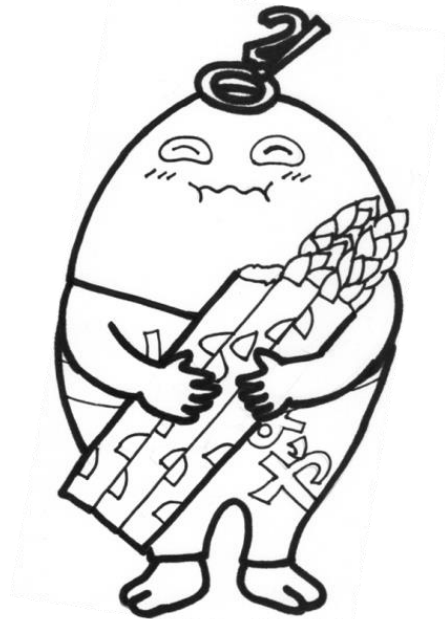
健康いさはや21応援隊マスコットキャラクター e・サラオくん

食べ物 カラー



健康いさはや21応援隊マスコットキャラクター e・サラオくん

食べ物 白黒



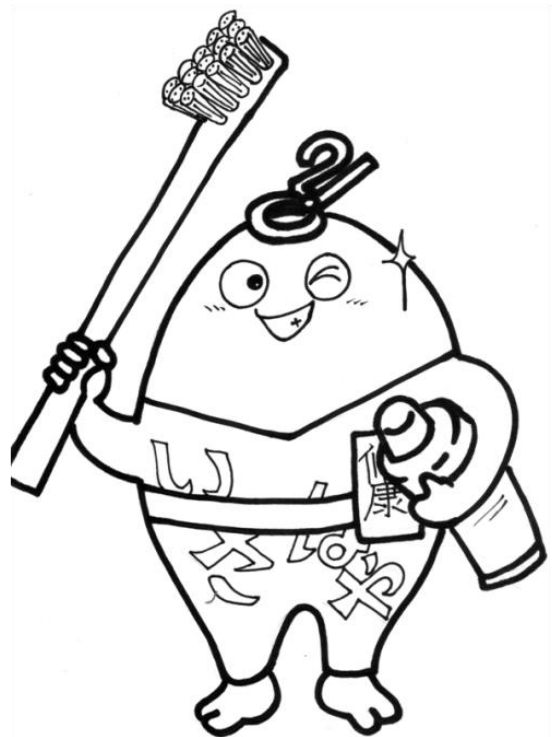
健康いさはや21応援隊マスコットキャラクター e・サラオくん

歯磨き カラー



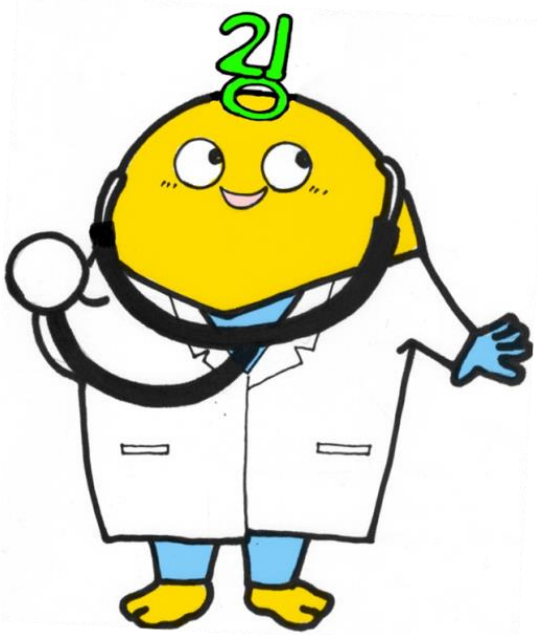
健康いさはや21応援隊マスコットキャラクター e・サラオくん

歯磨き 白黒



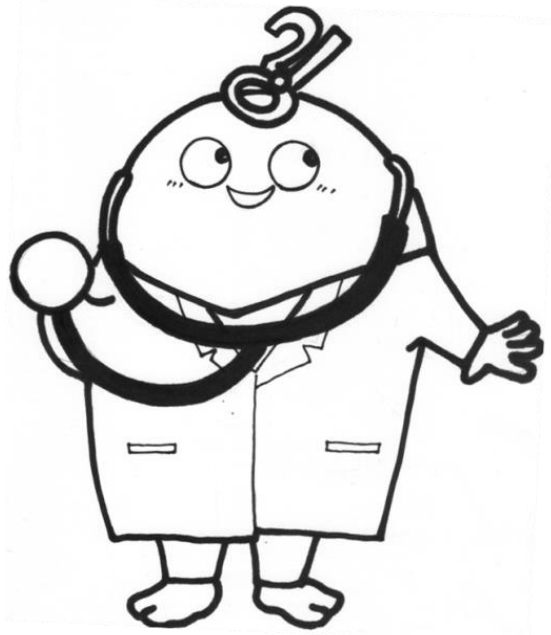
健康いさはや21応援隊マスコットキャラクター e・サラオくん

ドクター カラー



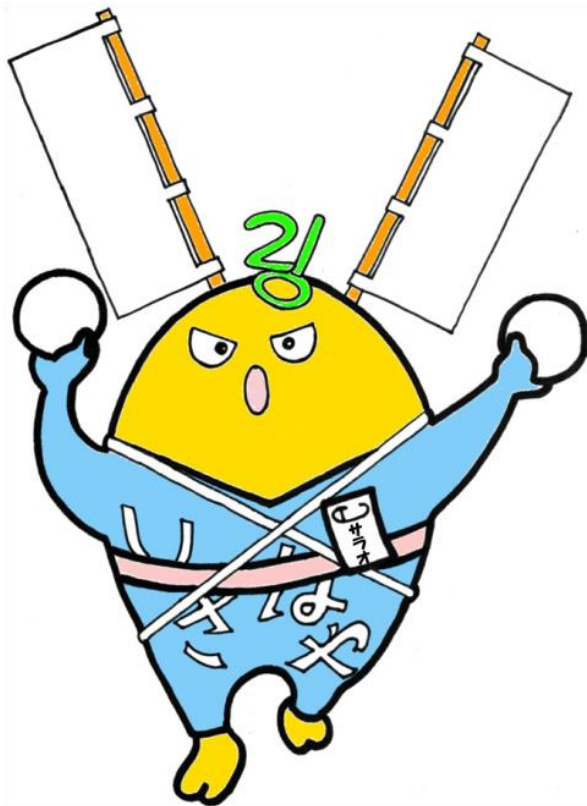
健康いさはや21応援隊マスコットキャラクター e・サラオくん

ドクター 白黒



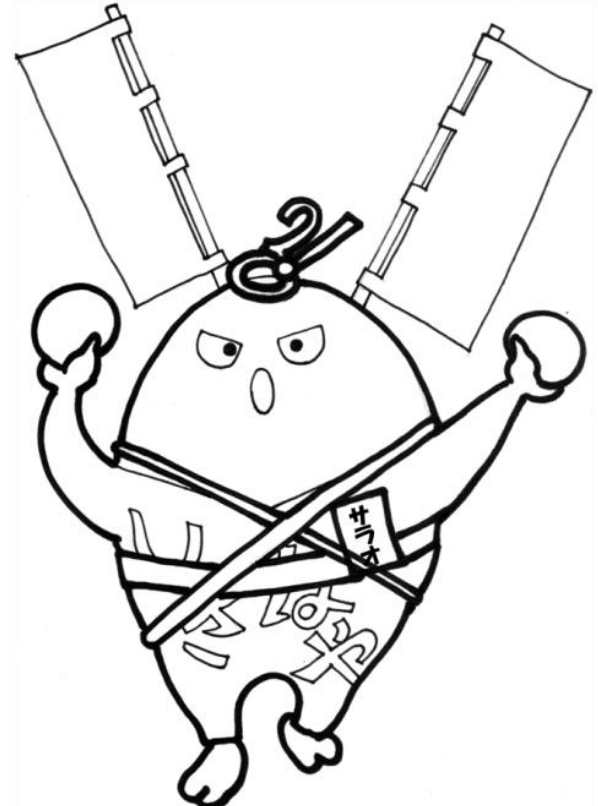
健康いさはや21応援隊マスコットキャラクター e・サラオくん

のぼり カラー



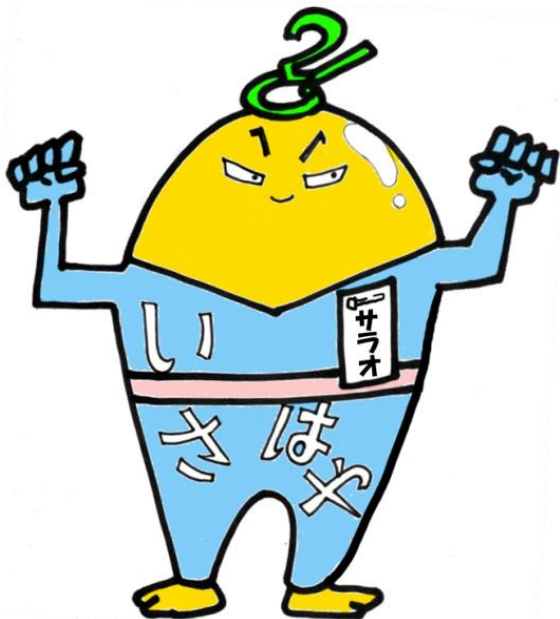
健康いさはや21応援隊マスコットキャラクター e・サラオくん

のぼり 白黒



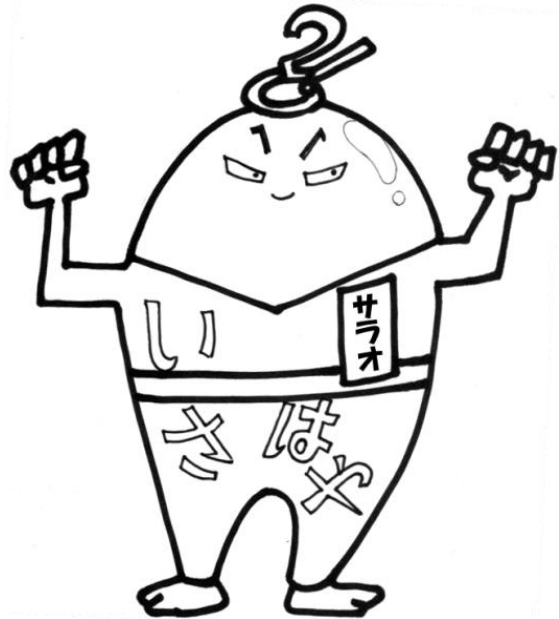
健康いさはや21応援隊マスコットキャラクター e・サラオくん

スマート カラー



健康いさはや21応援隊マスコットキャラクター e・サラオくん

スマート 白黒



健康いさはや21応援隊マスコットキャラクター e・サラオくん

健康いさはや21応援隊マスコットキャラクター「e-サラオくん」

イラスト使用申請書

団体名	
代表者名 または使用者名	
使用者連絡先	住所 電話 F A X
作成内容	
作成部数	
備考	

※作成内容・作成部数の記入は、「予定」でも構いません。

【提出先】

〒854 - 8601 諫早市東小路町 7-1

諫早市健康づくり推進協議会事務局（健康推進課内）

電話 0957 - 22 - 1500 F A X 0957 - 27 - 0717

Eメール kenkou@city.isahaya.nagasaki.jp