

# こんなときにはすぐに119番!!

## こども (15歳以下)

### 顔

- くちびるの色が紫色
- 顔色が明らかに悪い

### 頭

- 頭を痛がって、けいれんがある
- 頭を強くぶつけて、出血がとまらない、意識がない、けいれんがある

### 胸

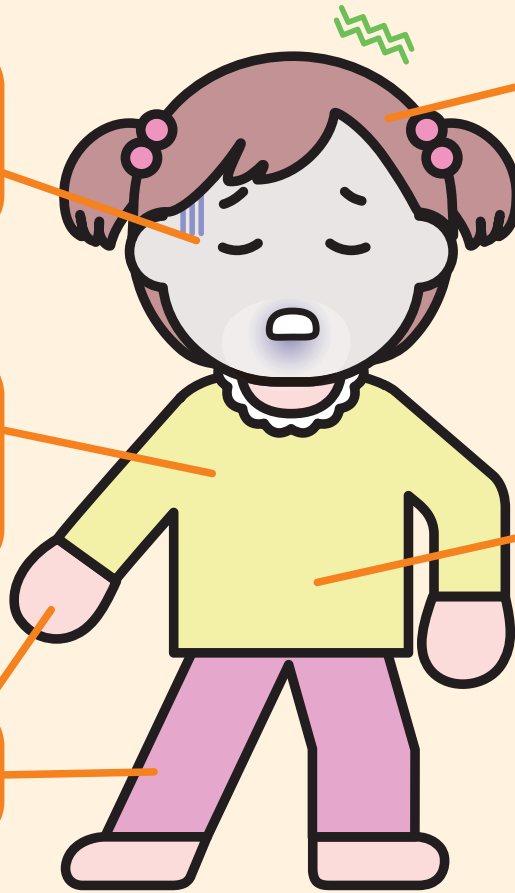
- 激しい咳やゼーゼーして呼吸が苦しそう
- 呼吸が弱い

### おなか

- 激しい下痢や嘔吐で水分が取れず食欲がなく意識がはっきりしない
- 激しいおなかの痛みで苦しがる
- 嘔吐が止まらない
- 便に血がまじった

### 手・足

- 手足が硬直している



### 意識の障害

- 意識がない (返事がない) またはおかしい (もうろうとしている)

### けいれん

- けいれんが止まらない
- けいれんが止まっても、意識がもどらない

### 飲み込み

- 物をのどにつまらせて、呼吸が苦しい、意識がない

### じんましん

- 虫に刺されて全身にじんましんが出て、顔色が悪くなった



### やけど

- 痛みのひどいやけど
- 広範囲のやけど



### 事故

- 交通事故にあった (強い衝撃を受けた)
- 水におぼれている
- 高いところから落ちた

### 生まれて3カ月未満の乳児

- 乳児の様子がおかしい



◎ その他、お母さんやお父さんから見て、いつもと違う場合、様子がおかしい場合