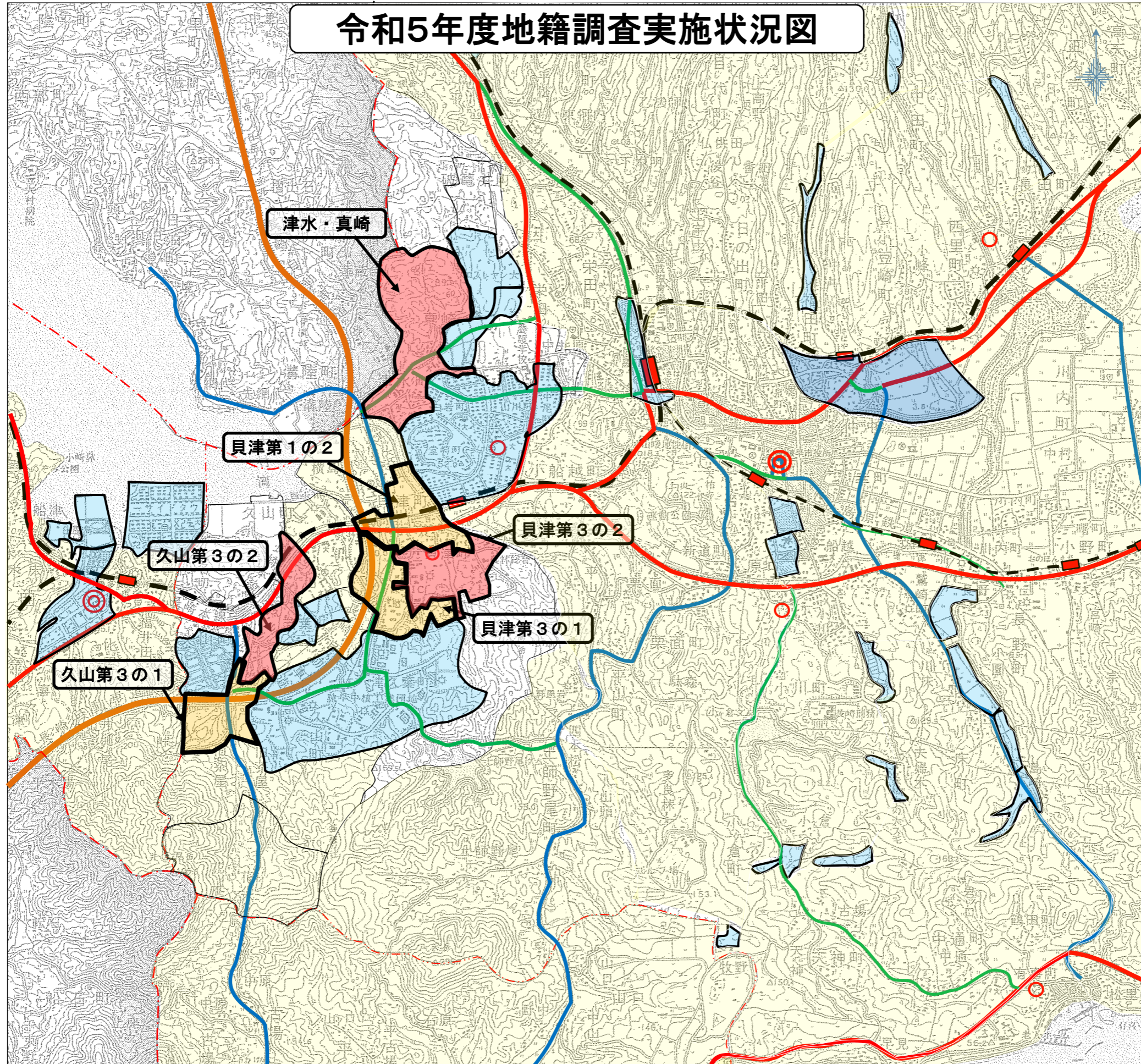


# 令和5年度地籍調査実施状況図



## 令和5年度 実施地区 (6地区 3.27km<sup>2</sup>)

R5年度 調査・測量 地区 (R6年度閲覧・認証・数値情報化地区) (km <sup>2</sup> )	
貝津第3の2	0.46
久山第3の2	0.38
津水・真崎	1.08
計	1.92

R5年度 閲覧・認証・数値情報化 地区 (R4年度調査・測量 地区) (km <sup>2</sup> )	
貝津第1の2	0.48
貝津第3の1	0.46
久山第3の1	0.41
計	1.35

凡 例	
	完了地区
	調査除外地
	R5調査・測量地区
	R5閲覧・認証・数値情報化地区

凡 例	
	自動車専用道路
	一般国道
	県道
	その他主要道
	鉄道
	諫早市 施設
	市町界
	地域界

