

焼川ため池 地震時ハザードマップ

ハザードマップの見方

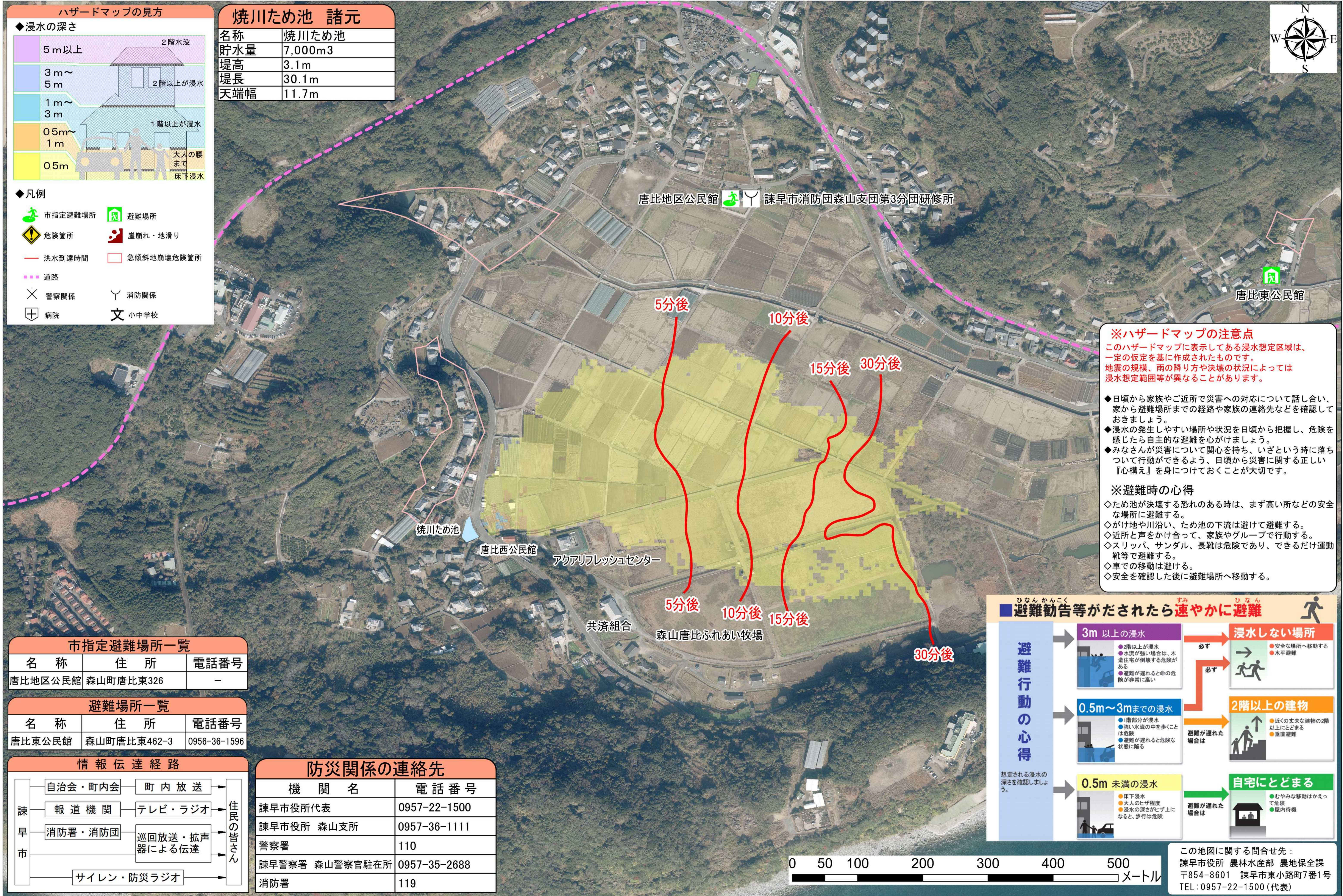
◆浸水の深さ

◆凡例

- 市指定避難場所 (Green house icon)
- 避難場所 (Green house icon with 'N' inside)
- 危険箇所 (Yellow triangle with exclamation mark)
- 崖崩れ・地滑り (Red triangle with exclamation mark)
- 洪水到達時間 (Red line)
- 急傾斜地崩壊危険箇所 (Red outline)
- 道路 (Pink dashed line)
- 警察関係 (Blue 'X' icon)
- 消防関係 (Blue 'Y' icon)
- 病院 (Blue cross icon)
- 小中学校 (Blue '文' icon)

焼川ため池 諸元

名称	焼川ため池
貯水量	7,000m ³
堤高	3.1m
堤長	30.1m
天端幅	11.7m



※ハザードマップの注意点
 このハザードマップに表示してある浸水想定区域は、一定の仮定を基に作成されたものです。地震の規模、雨の降り方や決壊の状況によっては浸水想定範囲等が異なることがあります。

- ◆日頃から家族やご近所で災害への対応について話し合い、家から避難場所までの経路や家族の連絡先などを確認しておきましょう。
- ◆浸水の発生しやすい場所や状況を日頃から把握し、危険を感じたら自主的な避難を心がけましょう。
- ◆みなさんが災害について関心を持ち、いざという時に落ちついて行動ができるよう、日頃から災害に関する正しい『心構え』を身につけておくことが大切です。

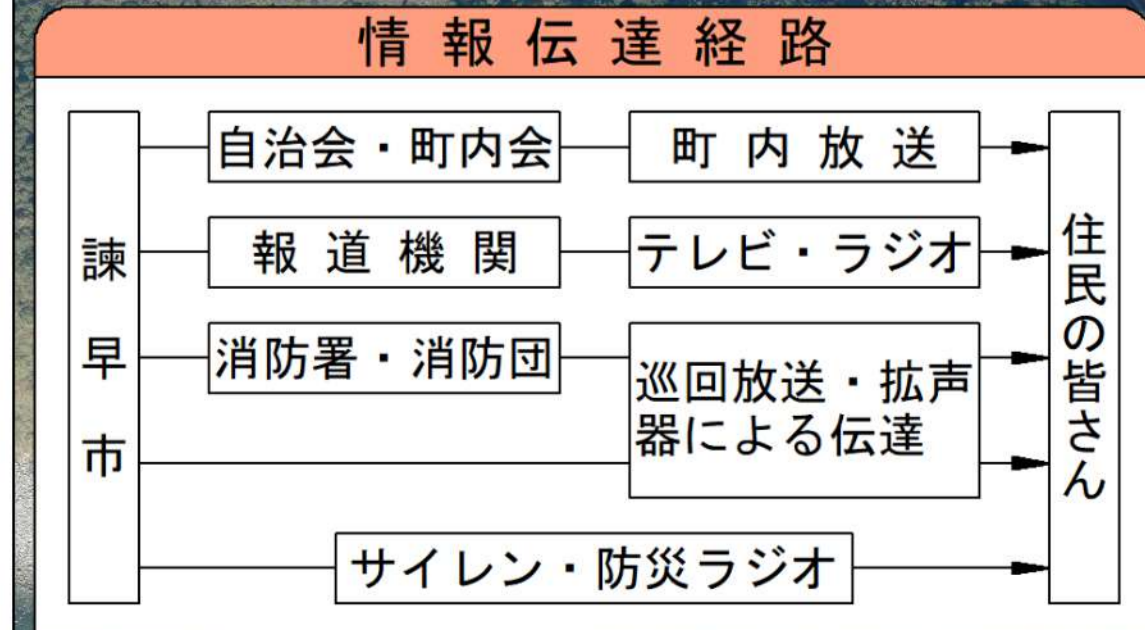
- ※避難時の心得**
- ◇ため池が決壊する恐れのある時は、まず高い所などの安全な場所に避難する。
 - ◇がけ地や川沿い、ため池の下流は避けて避難する。
 - ◇近所と声をかけ合って、家族やグループで行動する。
 - ◇スリッパ、サンダル、長靴は危険であり、できるだけ運動靴等で避難する。
 - ◇車での移動は避ける。
 - ◇安全を確認した後に避難場所へ移動する。

市指定避難場所一覧

名称	住所	電話番号
唐比地区公民館	森山町唐比東326	-

避難場所一覧

名称	住所	電話番号
唐比東公民館	森山町唐比東462-3	0956-36-1596



防災関係の連絡先

機関名	電話番号
諫早市役所代表	0957-22-1500
諫早市役所 森山支所	0957-36-1111
警察署	110
諫早警察署 森山警察官駐在所	0957-35-2688
消防署	119

避難勧告等がだされたら速やかに避難

ひなんかんこく

避難行動の心得

想定される浸水の深さを確認しましょう。

浸水の深さ	避難行動の心得
3m以上の浸水	必ず 浸水しない場所へ避難 (安全な場所へ移動、水平避難)
0.5m~3mまでの浸水	必ず 2階以上の建物へ避難 (近隣の丈夫な建物の2階以上にとどまる、垂直避難)
0.5m未満の浸水	自宅にとどまる (むやみな移動はかえって危険、屋内待機)

この地図に関する問合せ先：
 諫早市役所 農林水産部 農地保全課
 〒854-8601 諫早市東小路町7番1号
 TEL: 0957-22-1500 (代表)