

# 西川内上ため池 地震時ハザードマップ

### ハザードマップの見方

◆浸水の深さ

◆凡例

- 市指定避難場所 (Green house icon)
- 避難場所 (Green house icon with red border)
- 危険箇所 (Yellow triangle with exclamation mark)
- 崖崩れ・地滑り (Red triangle with exclamation mark)
- 洪水到達時間 (Red line)
- 急傾斜地崩壊危険箇所 (Pink line)
- 道路 (Pink dashed line)
- 警察関係 (Blue 'X' icon)
- 消防関係 (Blue 'Y' icon)
- 病院 (Blue cross icon)
- 小中学校 (Blue '文' icon)

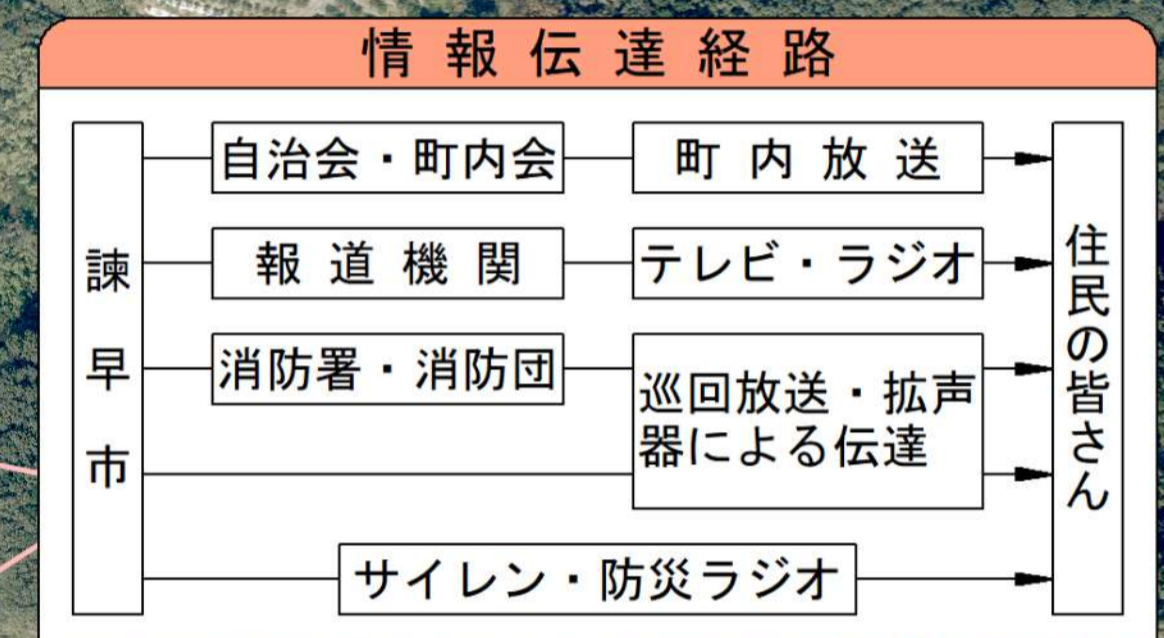
西川内上ため池 諸元		西川内下ため池 諸元	
名称	西川内上ため池	名称	西川内下ため池
貯水量	13,200m <sup>3</sup>	貯水量	6,500m <sup>3</sup>
堤高	9.2m	堤高	7.5m
堤長	87.0m	堤長	81.4m
天端幅	3.6m	天端幅	3.4m

### 避難場所一覧

名称	住所	電話番号
西川内公民館	多良見町西川内1869-1	0957-43-1522

### 防災関係の連絡先

機関名	電話番号
諫早市役所代表	0957-22-1500
諫早市役所 多良見支所	0957-43-1111
警察署	110
諫早警察署 喜々津交番	0957-43-0070
消防署	119



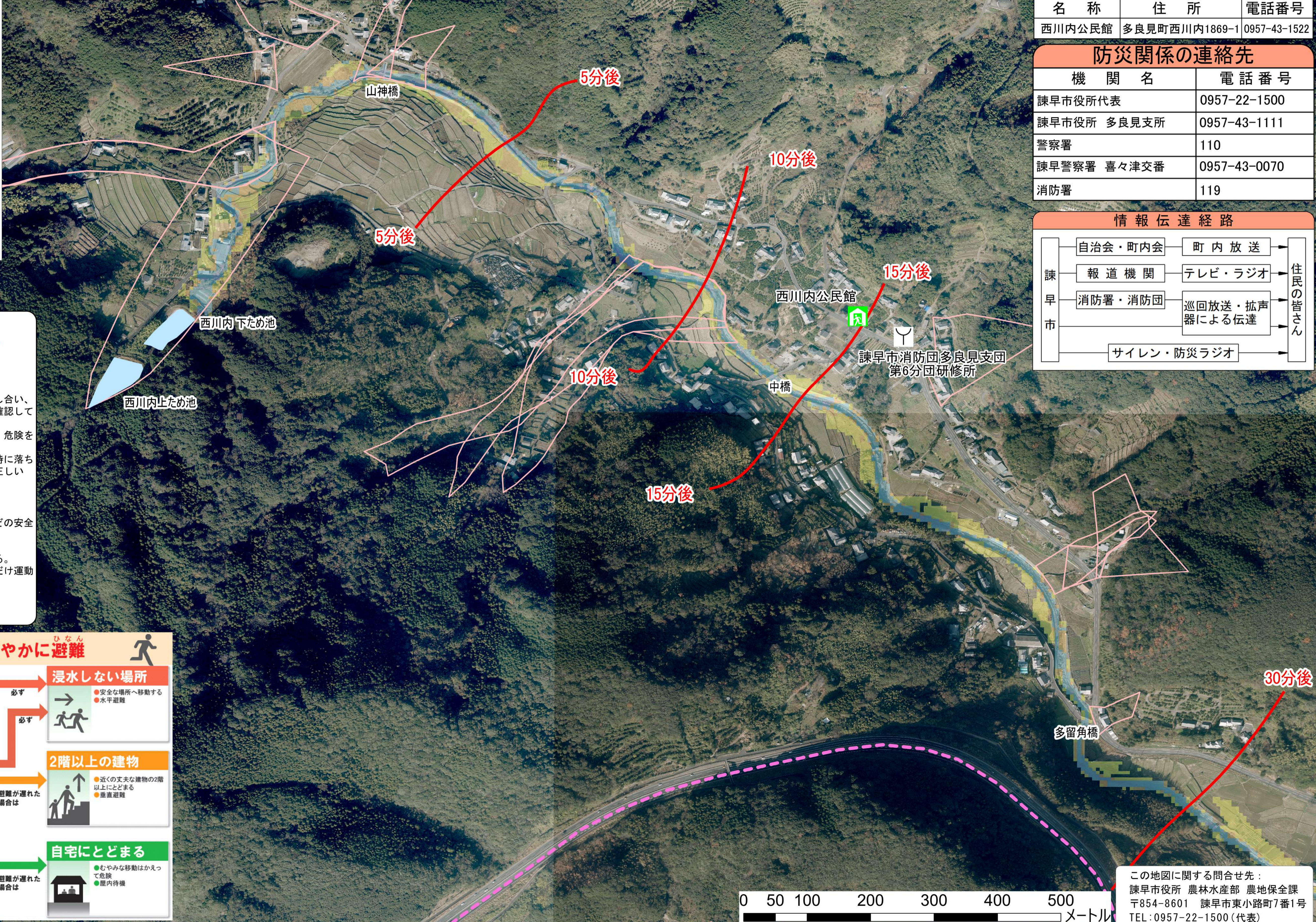
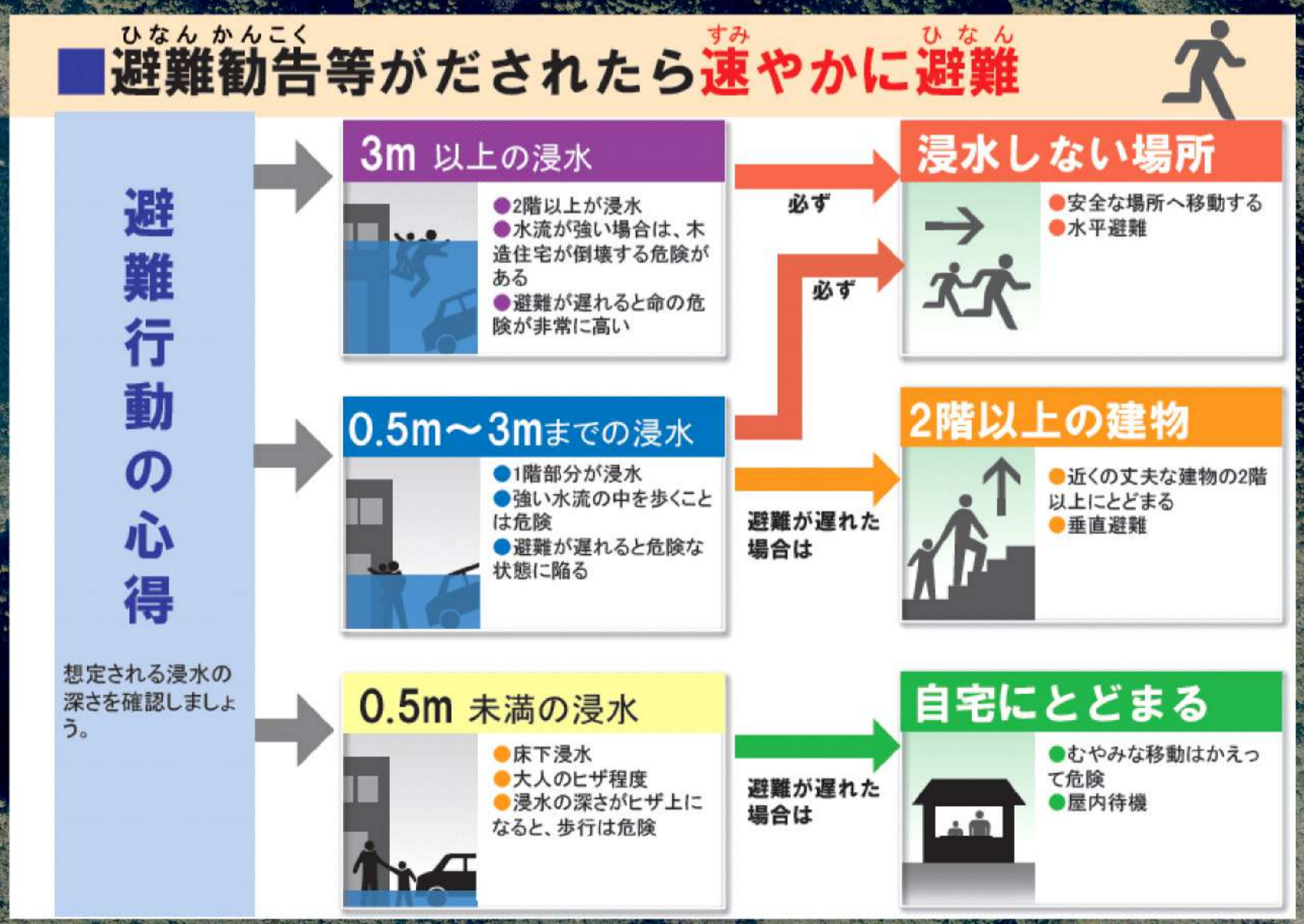
### ※ハザードマップの注意点

このハザードマップに表示してある浸水想定区域は、一定の仮定を基に作成されたものです。地震の規模、雨の降り方や決壊の状況によっては浸水想定範囲等が異なることがあります。

- ◆日頃から家族やご近所で災害への対応について話し合い、家から避難場所までの経路や家族の連絡先などを確認しておきましょう。
- ◆浸水の発生しやすい場所や状況を日頃から把握し、危険を感じたら自主的な避難を心がけましょう。
- ◆みなさんが災害について関心を持ち、いざという時に落ちついて行動ができるよう、日頃から災害に関する正しい『心構え』を身につけておくことが大切です。

### ※避難時の心得

- ◇ため池が決壊する恐れのある時は、まず高い所などの安全な場所に避難する。
- ◇がけ地や川沿い、ため池の下流は避けて避難する。
- ◇近所と声をかけ合って、家族やグループで行動する。
- ◇スリッパ、サンダル、長靴は危険であり、できるだけ運動靴等で避難する。
- ◇車での移動は避ける。
- ◇安全を確認した後に避難場所へ移動する。



この地図に関する問合せ先：  
 諫早市役所 農林水産部 農地保全課  
 〒854-8601 諫早市東小路町7番1号  
 TEL: 0957-22-1500 (代表)