

こどもの城屋外・白木峰高原マップ

こどもの城は自然がいっぱい！
自由にお散歩して、
たくさんの発見をしてくださいね。



見晴らしがよい高原！
春は菜の花、秋はコスモスを楽しみことができます。



池の中には
コイがいるよ！

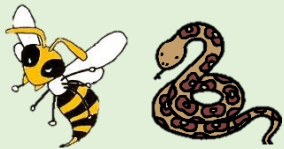
**第1駐車場
入り口**

**こどもの城は
ココ**



屋外デッキには、水遊びが
できるじゃぶじゃぶ池
(夏限定)があります。

ハチ・ヘビ注意！



スズメバチ・マムシなどに
出会ったら、攻撃せずに
そっと離れてくださいね。



なだらかな広場。
水飲み場・小さな東屋も
あります。



みかん畑と、クヌギの森。
夏は虫とり、
秋はどんぐりひろい！



道沿いの水路では、
サワガニにも
会えるかも (夏限定)。



森の中も自由に散歩できます。
舗装されていない小道で、森林浴！

お隣の宇宙館には、売店・自販機・
レストランがあります。



走り回れる広場のほか、
すべり台など数種類の遊具があります。
水飲み場・小さな東屋あり。

