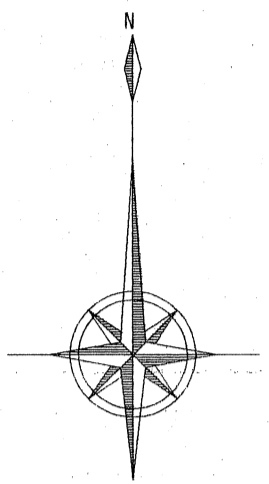
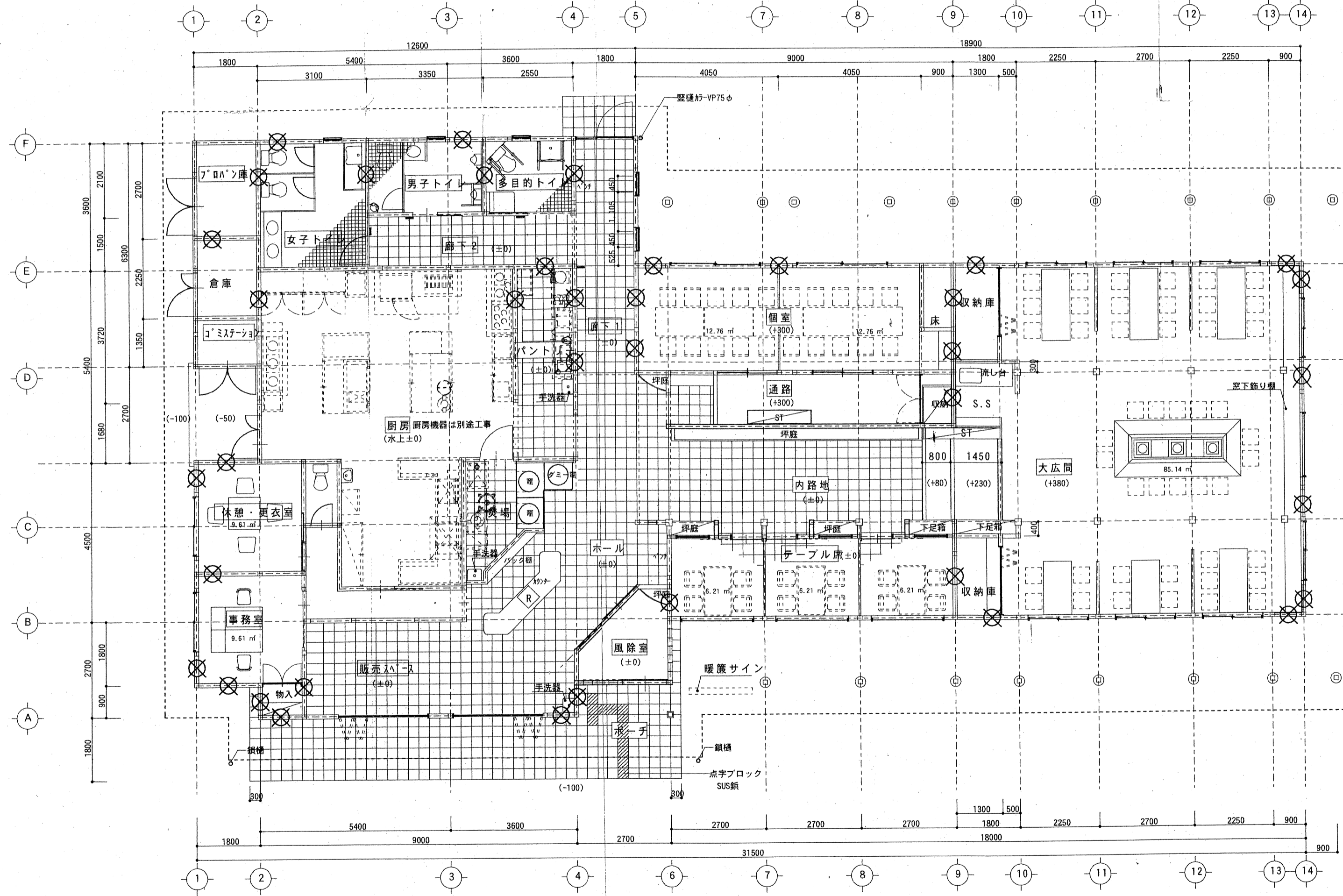


記事	審査主任担当	工事名 森山町農家レストラン建設工事	縮尺 S=1:500	図番
		図面名 配置図	日付 平成 14年 9月	A-11



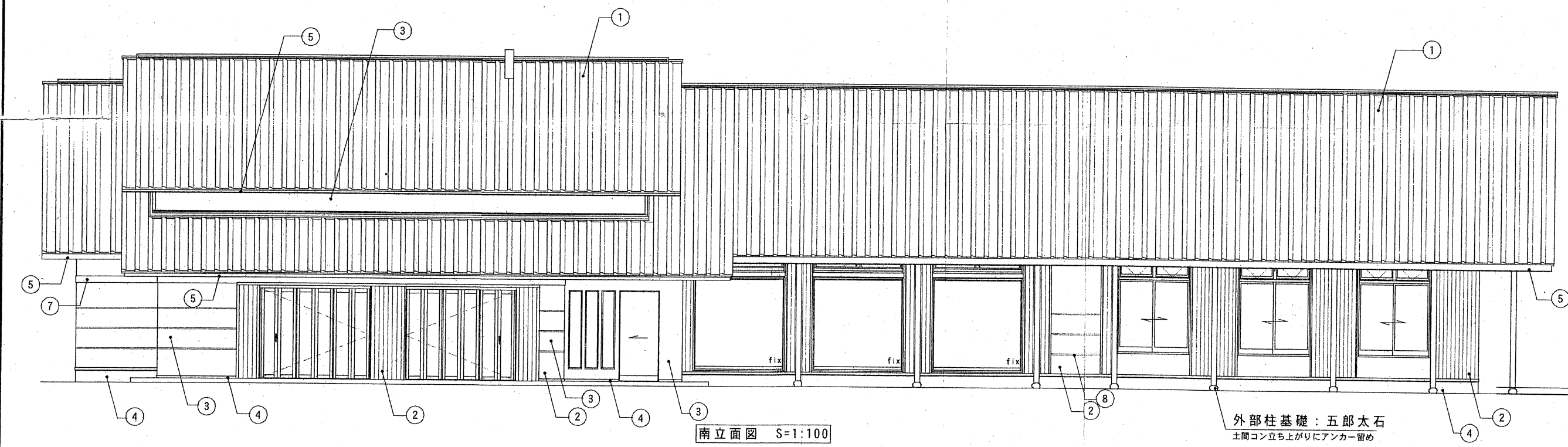
平面図 S=1:100

外壁廻りは、ガラス-A(7)30貼り

延べ床面積 384.75 m²

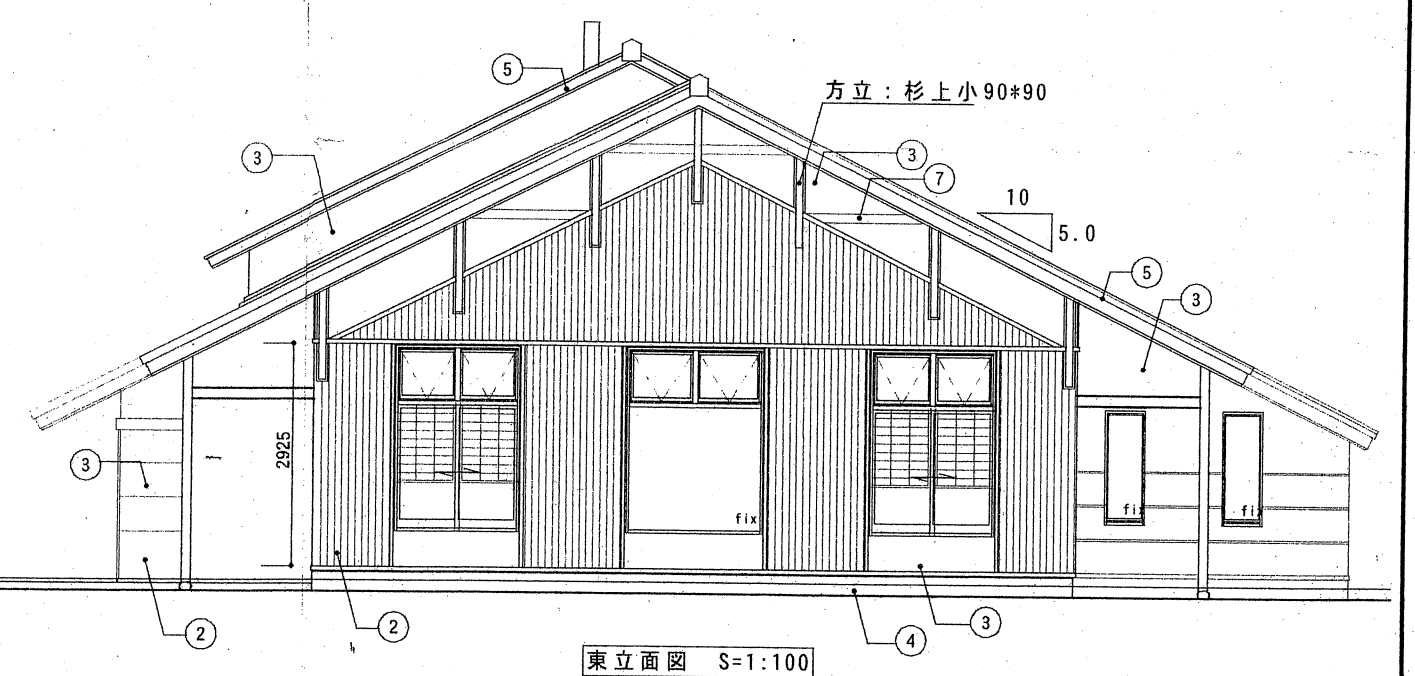
- ピクトサイン200*200 (面付け) 木製堀文字着色
- ピクトサイン75*200 (持ち出し) 木製堀文字着色

記 事	審査	担当	工事名 森山町農家レストラン建設工事	縮尺	1:100	図番	A-14
			図面名 平面図	日付	平成14年 9月		

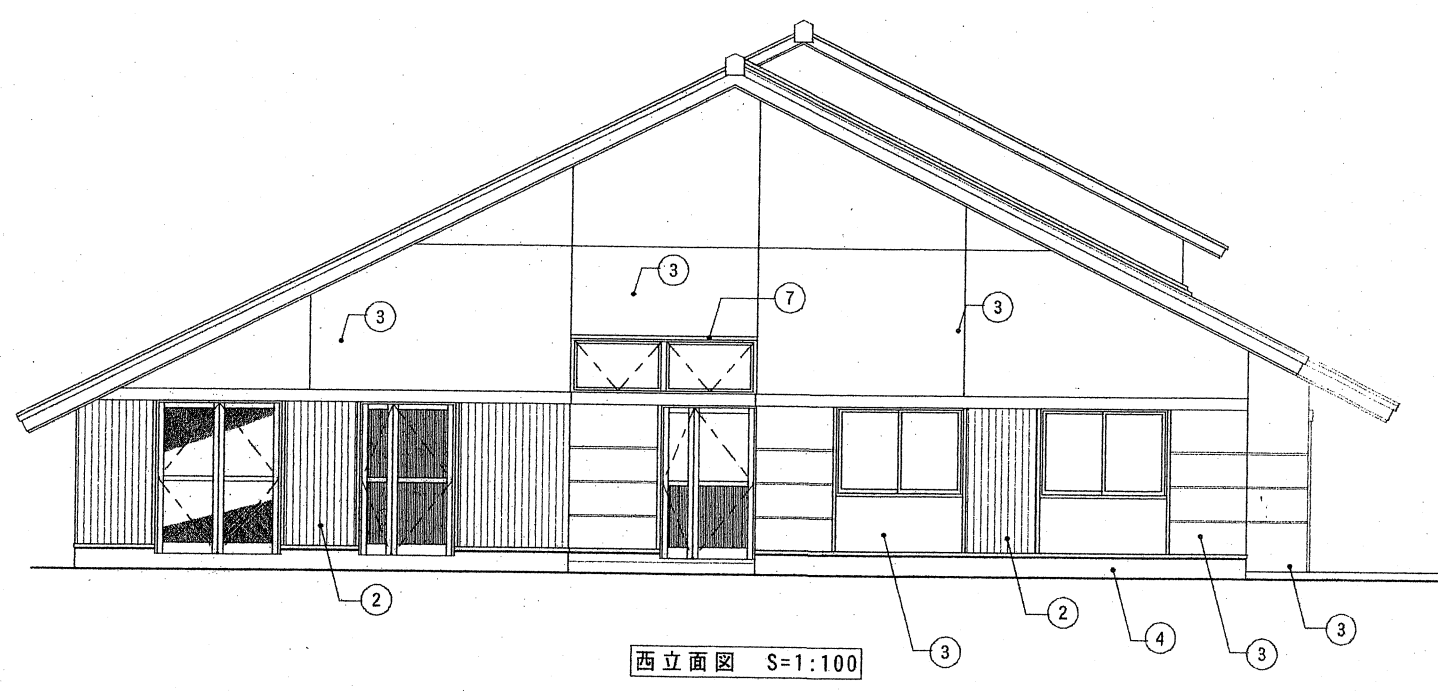


南立面図 S=1:100

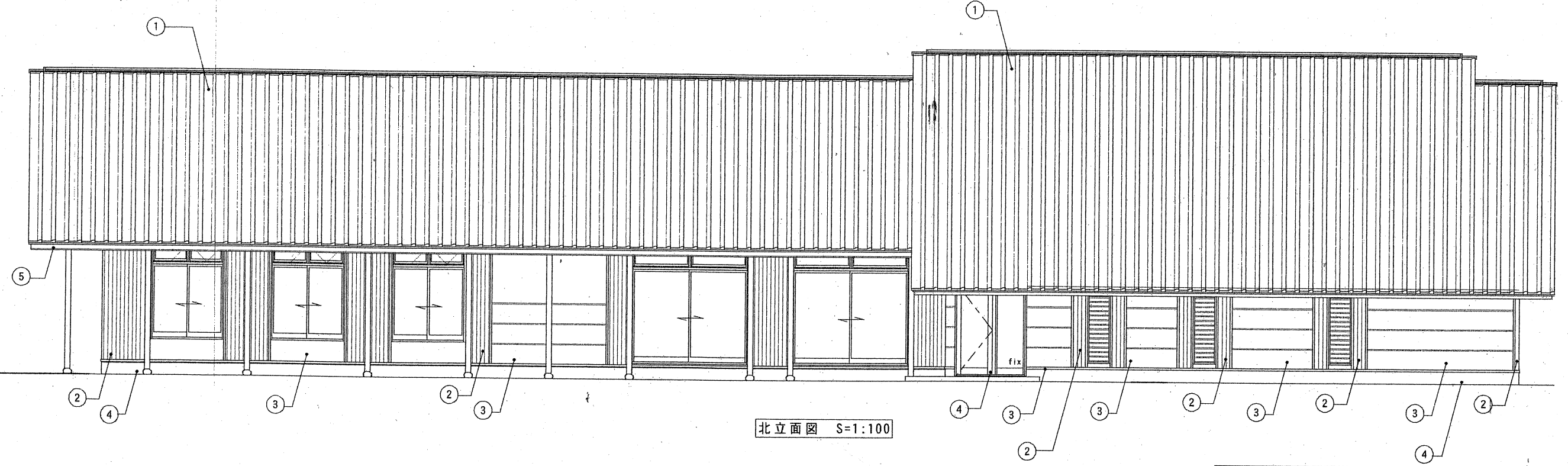
外部柱基礎：五郎太石
土間コン立ち上りにアンカー留め



東立面図 S=1:100



西立面図 S=1:100

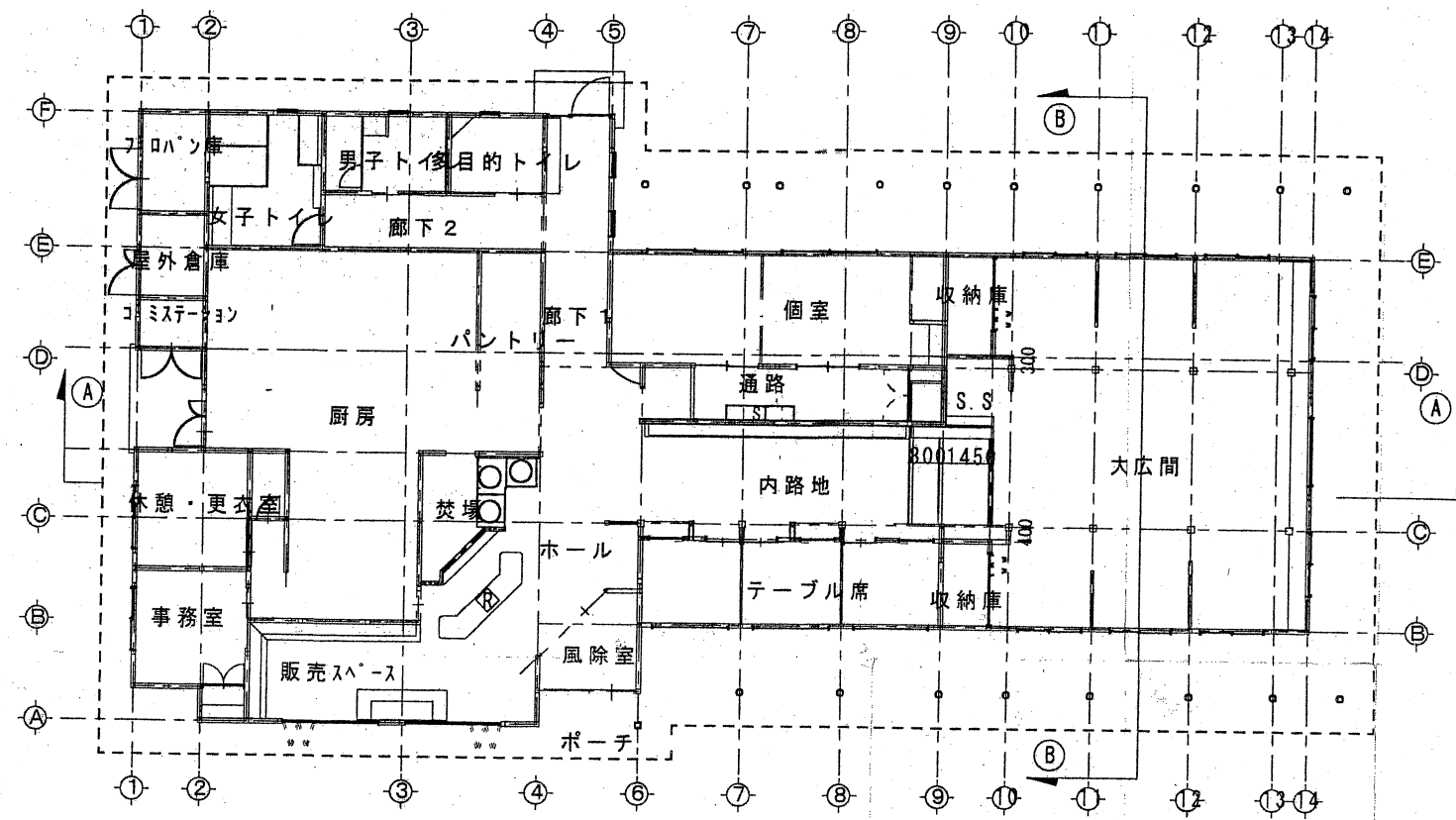


北立面図 S=1:100

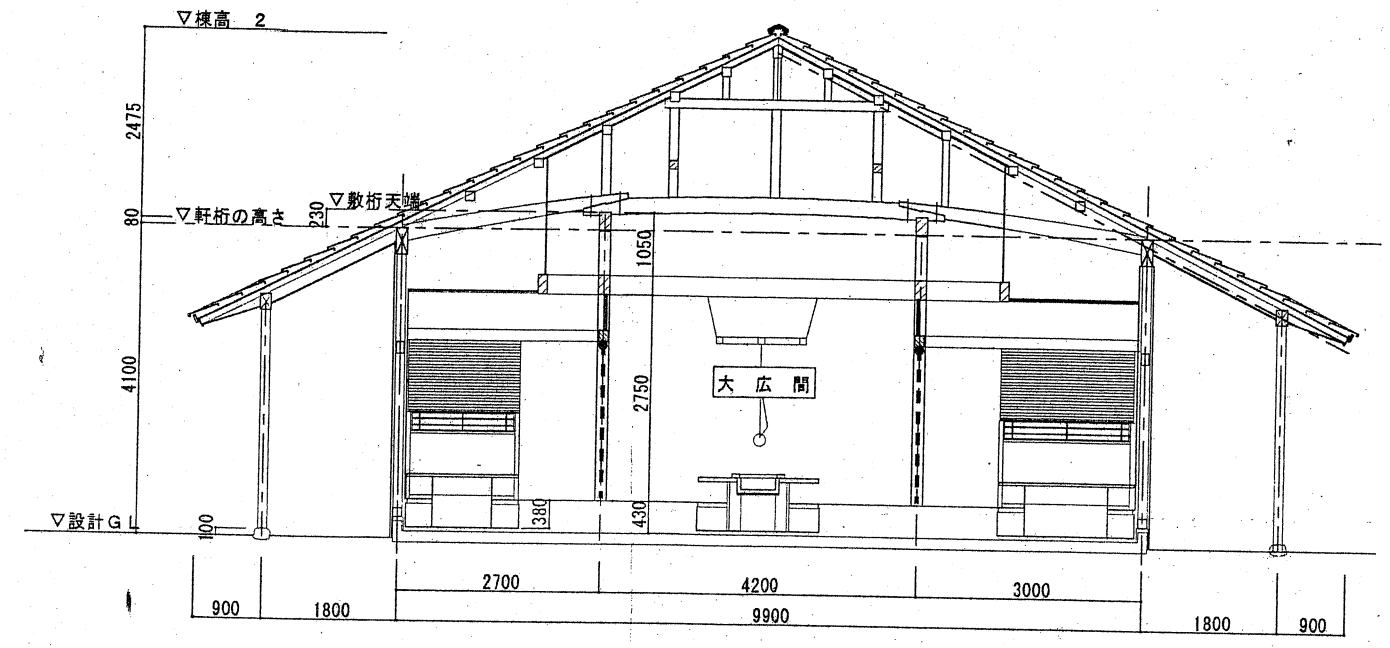
外部仕上げ	
①	ローマン瓦（緑青色）
②	杉板（小巾板）縦貼杉ラテコール塗り
③	アクリル樹脂系可とう形外装薄塗り材E
④	モルタル撒引き仕上げ
⑤	鼻隠・破風：杉上小 杉ラテコール塗り
⑥	
⑦	付嘴居：杉上小（7）40 杉ラテコール塗り
⑧	見切縁：杉上小 30×45 杉ラテコール塗り

*外部廻りの木材はすべて杉ラテコール塗りとする。

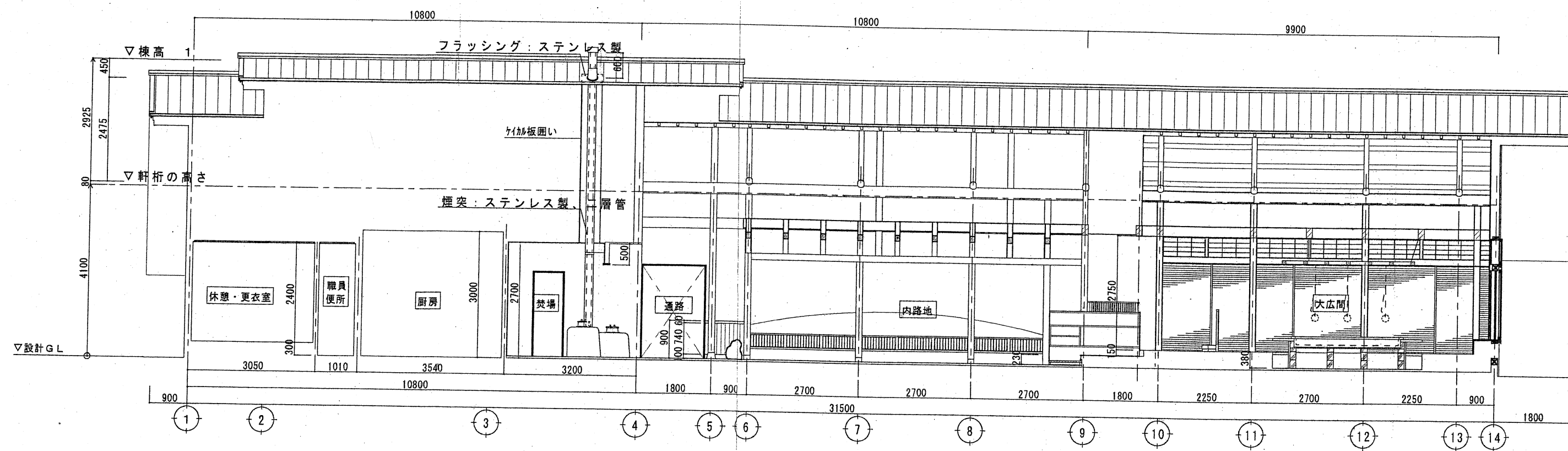
記 事	審査担当		工事名 森山町農家レストラン建設工事	縮尺 1:100	図番
			図面名 立面図	日付 平成14年 9月	A-16



KEYPLAN S=1:200



B~B断面図 S=1:100



A~A断面図 S=1:100

記	
事	

審査	担当	工事名 森山町農家レストラン建設工事	縮尺	1:100	図番
		図面名 断面図	日付	平成14年 9月	A-17