

平成29年度 健康診査のお知らせ

健康診査は、被保険者の生活習慣病を早期に発見して、重症化の予防を図るために実施しています。

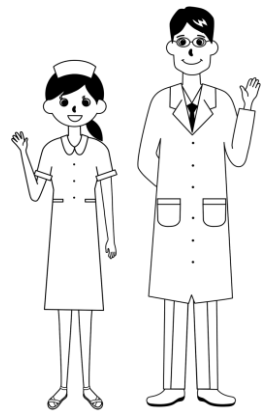
健康でいきいきとした生活を送るためには、生活習慣病を防ぐことと、体の機能を低下させないことが大切です。年に1回の健診を受けて健康管理に努めましょう。

《対象者》

後期高齢者医療被保険者証をお持ちの方

《受診方法》

1年を通じて市内等の実施医療機関（裏面参照）で受診できます。
事前に医療機関へご連絡ください。



《健診内容》

① 問診・診察

② 身長・体重・血圧測定

③ 血液検査

- ・脂質（中性脂肪、HDLコレステロール、LDLコレステロール）
- ・肝機能（AST(GOT)、ALT(GPT)、 γ -GT(γ -GTP))
- ・糖代謝系（空腹時血糖、ヘモグロビンA1c)
- ・腎機能（血清クレアチニン、尿酸）
- ・貧血（血色素量、赤血球数、ヘマトクリット値）

④ 尿検査・・・尿糖、尿蛋白

《必要なもの》

後期高齢者医療被保険者証

《受診者負担金》

無料

《その他》

○血糖検査などの検査結果に影響をおよぼすことがありますので、健診を受ける前10時間以上は、水以外の飲食は控えるのが望ましいです。

○諫早市では、各種がん検診も実施しています。ぜひ、併せてご利用ください。



医療機関一覧

| 地区 | 医療機関名 | 町 | でんわ |
|-----------|----------------|---------|---------|
| 中央 | いかり内科クリニック | 福田 | 22-3733 |
| | 諫早記念病院 | 天満 | 22-0370 |
| | 諫早総合病院健康管理センター | 永昌東 | 22-6717 |
| | 犬尾内科医院 | 泉 | 22-0245 |
| | 大沢医院 | 東本 | 22-3688 |
| | 大塚医院 | 永昌 | 26-0684 |
| | 川ばた内科医院 | 上野 | 23-5273 |
| | 草野内科小児科医院 | 永昌東 | 23-1212 |
| | コムタ外科・整形外科医院 | 幸 | 22-2597 |
| | ごんどう循環器内科医院 | 厚生 | 22-8850 |
| | 末吉形成外科クリニック | 仲沖 | 22-8335 |
| | 星和会クリニック | 永昌東 | 24-4607 |
| | たきの内科クリニック | 高城 | 35-1234 |
| | つのお内科 | 城見 | 23-0414 |
| | つるかわ内科医院 | 東小路 | 22-2505 |
| | なかしまつねゆき内科循環器科 | 栄田 | 25-8880 |
| | 中島内科神経内科 | 永昌東 | 21-3746 |
| | 橋爪外科胃腸科医院 | 金谷 | 22-0636 |
| | 福田消化器内科医院 | 永昌 | 26-5959 |
| | ふじえクリニック | 永昌東 | 21-5070 |
| | マツオ内科クリニック | 永昌 | 25-2225 |
| | マムレディースクリニック | 永昌東 | 22-0678 |
| | みちこくりにく | 福田 | 21-2525 |
| | 満岡内科循環器科 | 金谷 | 22-2927 |
| | 三村医院 | 東本 | 22-0120 |
| | 村岡内科医院 | 東小路 | 22-0033 |
| | 森眼科・内科医院 | 八坂 | 22-5658 |
| | 山口医院 | 福田 | 23-1123 |
| | 山口みのる外科 | 野中 | 24-3525 |
| | 吉田内科クリニック | 宇都 | 22-2962 |
| 小野 | 姉川病院 | 小野島 | 24-3180 |
| | 江藤外科消化器科医院 | 小野島 | 21-0202 |
| | 澤田医院 | 宗方 | 22-1178 |
| | 菅整形外科病院 | 小野 | 23-2388 |
| すみれ腎クリニック | 川内 | 36-5070 | |
| 小栗 | 美南の丘クリニック | 小川 | 22-3730 |
| 有喜 | 藤原医院 | 松里 | 28-2201 |
| | 八尾医院 | 有喜 | 28-3380 |

| 地区 | 医療機関名 | 町 | でんわ |
|---------|------------------|--------|--------------|
| 真津山・西諫早 | 池田外科医院 | 山川 | 26-3741 |
| | 諫早そよかぜクリニック | 津水 | 49-8855 |
| | 入船クリニック | 真崎 | 25-7770 |
| | 植田クリニック | 馬渡 | 25-7157 |
| | 宇賀外科医院甲状腺乳腺クリニック | 貝津 | 26-8011 |
| | おおすみ内科医院 | 山川 | 26-5377 |
| | すぎやま内科 | 久山台 | 25-7878 |
| | 高原内科循環器科医院 | 小船越 | 22-1740 |
| | たけした内科小児科医院 | 山川 | 26-6200 |
| | 長崎呼吸器リハビリクリニック | 貝津 | 25-2323 |
| | 西諫早病院 | 貝津 | 25-8860 |
| | 西野内科医院 | 貝津 | 26-8817 |
| | 橋本循環器科内科 | 山川 | 26-0507 |
| | 宮崎診療所 | 久山台 | 25-6000 |
| | 宮本外科 | 西栄田 | 25-0024 |
| | 森医院 | 山川 | 26-2501 |
| 長田 | 檀野医院 | 長田 | 23-9226 |
| | 野田医院 | 西里 | 24-1777 |
| | 古川医院 | 高天 | 24-8300 |
| 多良見 | イヌオ胃腸科外科医院 | 化屋 | 43-3022 |
| | おおくぼ内科医院 | 化屋 | 43-0811 |
| | 慈恵病院 | 化屋 | 43-2115 |
| | すばる診療所 | 元釜 | 28-7788 |
| | たかはし医院 | ｼｰｻｲﾄﾞ | 43-5086 |
| | 中村医院 | 化屋 | 43-0008 |
| 森山 | 日赤長崎原爆諫早病院 | 化屋 | 27-2127 |
| | ますだ小児科内科医院 | ｼｰｻｲﾄﾞ | 43-7800 |
| | 唐比病院 | 唐比西 | 36-0011 |
| 飯盛 | 鬼塚内科医院 | 里 | 49-1301 |
| | 深沢整形外科医院 | 開 | 27-8080 |
| 高来 | 山田クリニック | 開 | 28-4888 |
| | 藤山循環器内科医院 | 峰 | 32-2130 |
| | 矢次医院 | 溝口 | 32-3205 |
| 小長井 | 吉岡医院 | 町名 | 32-2081 |
| | 佐藤病院 | 井崎 | 34-2062 |
| 市外 | 山崎医院 | 小川原浦 | 34-2007 |
| | 大久保病院 | 戸石町 | 095-830-2131 |
| | 愛野記念病院 | 愛野町 | 36-0015 |
| | 愛野診療所市村医院 | 愛野町 | 36-0009 |

(平成29年7月 現在)

(健康診査に関する問い合わせ先) 諫早市保険年金課 (TEL 22-1500)、各支所地域総務課
 (がん検診に関する問い合わせ先) 諫早市健康福祉センター (TEL 27-0700)、各支所地域総務課